

Grundrisse & Highlights.



Highlights:

3 Zimmer / Penthouse / Aufzug /
Dachterrasse / Abstellraum / Küche
offen oder geschlossen / Ideal für junge
Familien & Senioren

Eigene Notizen:



Haus A



Haus B

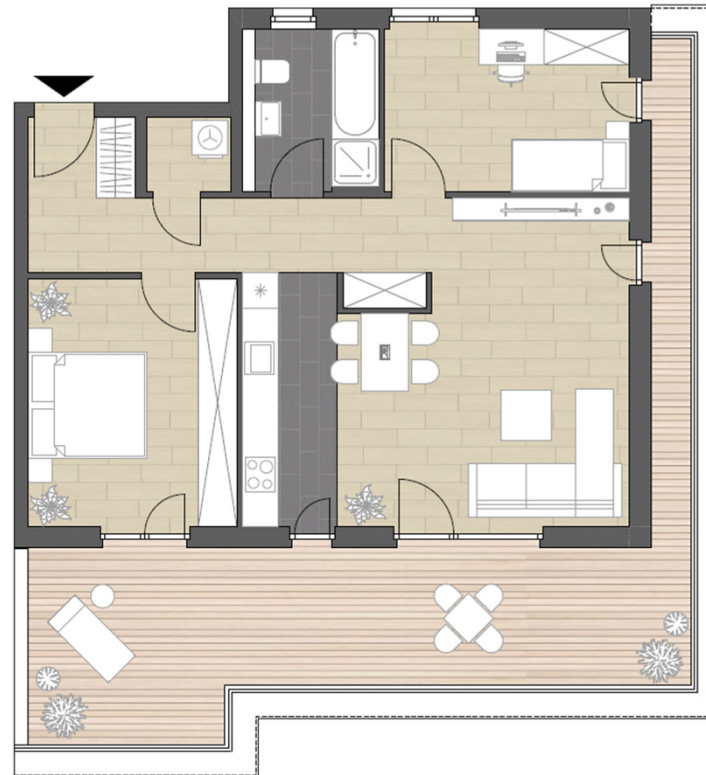


Haus C

23

3-Zimmer-Penthouse

Flur	ca. 07,00 m ²
Wohnen/Essen/Kochen	ca. 36,60 m ²
Schlafzimmer	ca. 15,00 m ²
Kind/Arbeiten/Gäste	ca. 11,70 m ²
Badezimmer	ca. 06,20 m ²
Abstellraum	ca. 01,90 m ²
Dachterrasse (zu 50 %)	ca. 17,10 m ²
Gesamtfläche	ca. 95,50 m²



Grundrisse & Highlights.

Erläuterung der Detailansichten.

Wohnungsart

Ein kurzer Blick und Sie sehen, um welche Wohnungsart es sich handelt.

Wohnungsnummer

Merken Sie sich die Nummer Ihrer Wunschwohnung – für ein schnelles Wiederfinden in anderen Dokumenten wie der Teilungserklärung, den Grundrissplänen, der Preisliste usw.

Wohnungsposition

Wo im Gebäude befindet sich die Wohnung? Hier finden Sie die Position dargestellt in der Außenansicht sowie in der Vogelperspektive.

Wohnungshighlights

Was hat die Wohnung zu bieten? Hier sehen Sie alle Highlights auf einen Blick.

Farborientierung

Grün = Gartenwohnung
Beige = Etagenwohnung
Anthrazit = Penthouse

So sehen Sie auf den ersten Blick, um welchen Wohnungstyp es sich handelt.

– 9

Grundrisse & Highlights.

Family Palais
BAD KREUZNACH
www.family-palais.de

Haus A Haus B Haus C

Highlights:
3 Zimmer / 1. Obergeschoss / Aufzug / XL-Balkon / Gäste-WC / Abstellraum / Küche offen oder geschlossen / Ideal für junge Familien & Senioren

Eigene Notizen:

Grundrissplan

Sie haben bestimmte Wünsche? Sprechen Sie uns an!

4 3-Zimmer-Etagenwohnung

Flur I	ca. 05,50 m ²
Flur II	ca. 04,80 m ²
Garderobe	ca. 03,70 m ²
Wohnen/Essen	ca. 26,40 m ²
Küche	ca. 07,20 m ²
Schlafzimmer	ca. 12,50 m ²
Kind/Arbeiten/Gäste	ca. 11,00 m ²
Badezimmer	ca. 04,40 m ²
Gäste-WC	ca. 02,60 m ²
Abstellraum	ca. 02,50 m ²
Balkon (zu 50 %)	ca. 05,75 m ²
Gesamtfläche	ca. 86,15 m²

Wohnflächen

Hier sehen Sie genau, welche Fläche die einzelnen Räume aufweisen. Die einzelnen Raummaße können Sie den Grundrissplänen, die wir Ihnen ebenfalls zur Verfügung stellen, entnehmen.

Himmelsrichtung

In welche Himmelsrichtung ist mein zukünftiges Schlafzimmer ausgerichtet? In welche die Terrasse oder der Balkon?