

# Einfamilienhaus LifeStyle 16.03 S

Moderne Formen –  
hoher Komfort



Satteldach



## LifeStyle 16.03 S

**Wir geben deiner  
Zukunft Raum.**



---

Mit einem Einfamilienhaus möchtest du deinen Traum verwirklichen, eine unabhängige, mietfreie Zukunft gestalten, Raum und Werte für deine Familie schaffen – dann ist ein massa Haus genau das Richtige für dich.





**ARCHITEKTONISCHER ÜBERRASCHUNGSMOMENT INKLUSIVE**

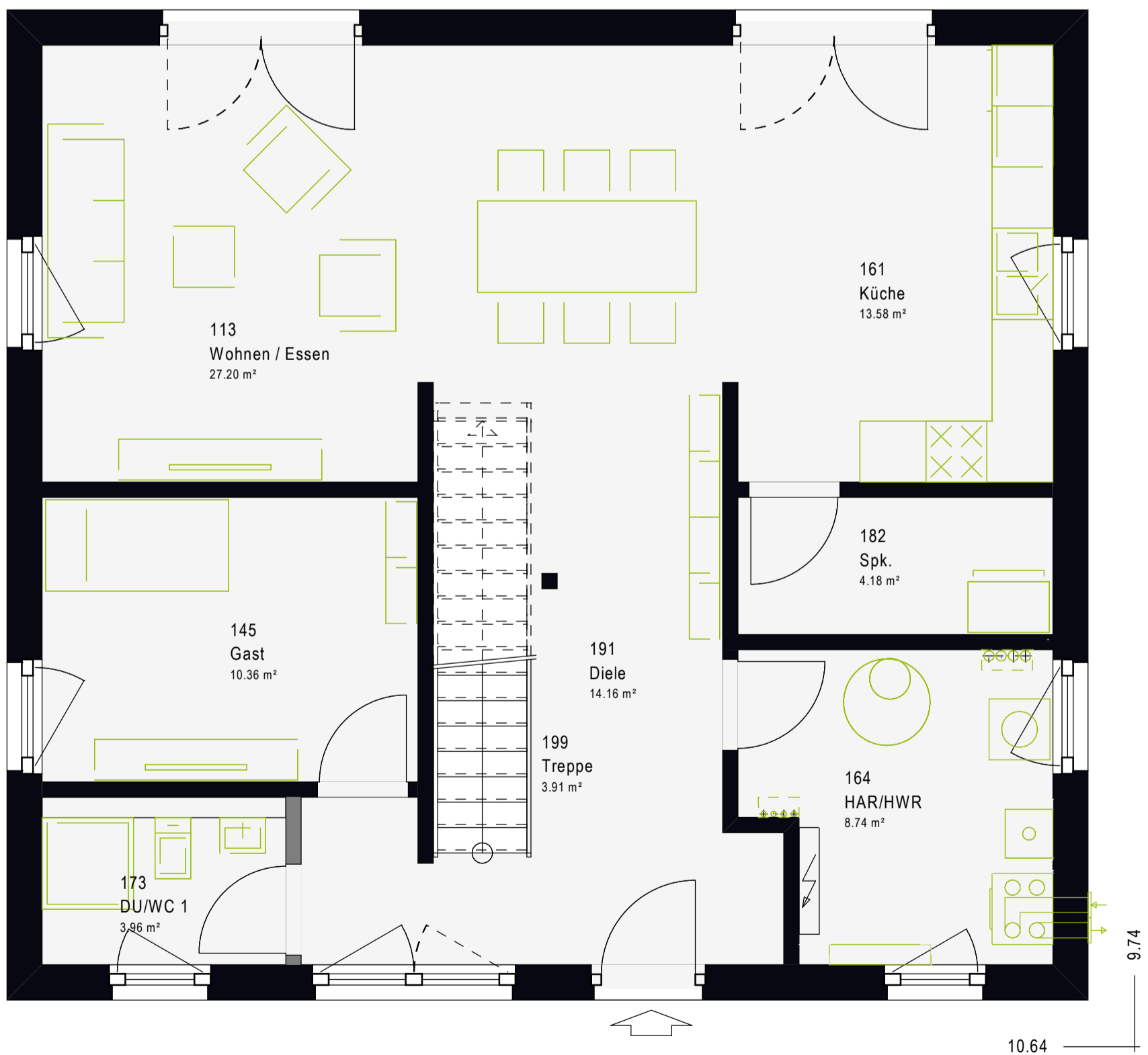
Präzise geschnittene Volumina, offene Grundrisse und wohlproportionierte Räume mit fließenden Übergängen hauchen dem Haus Wärme ein.



# Erdgeschoss

1:50

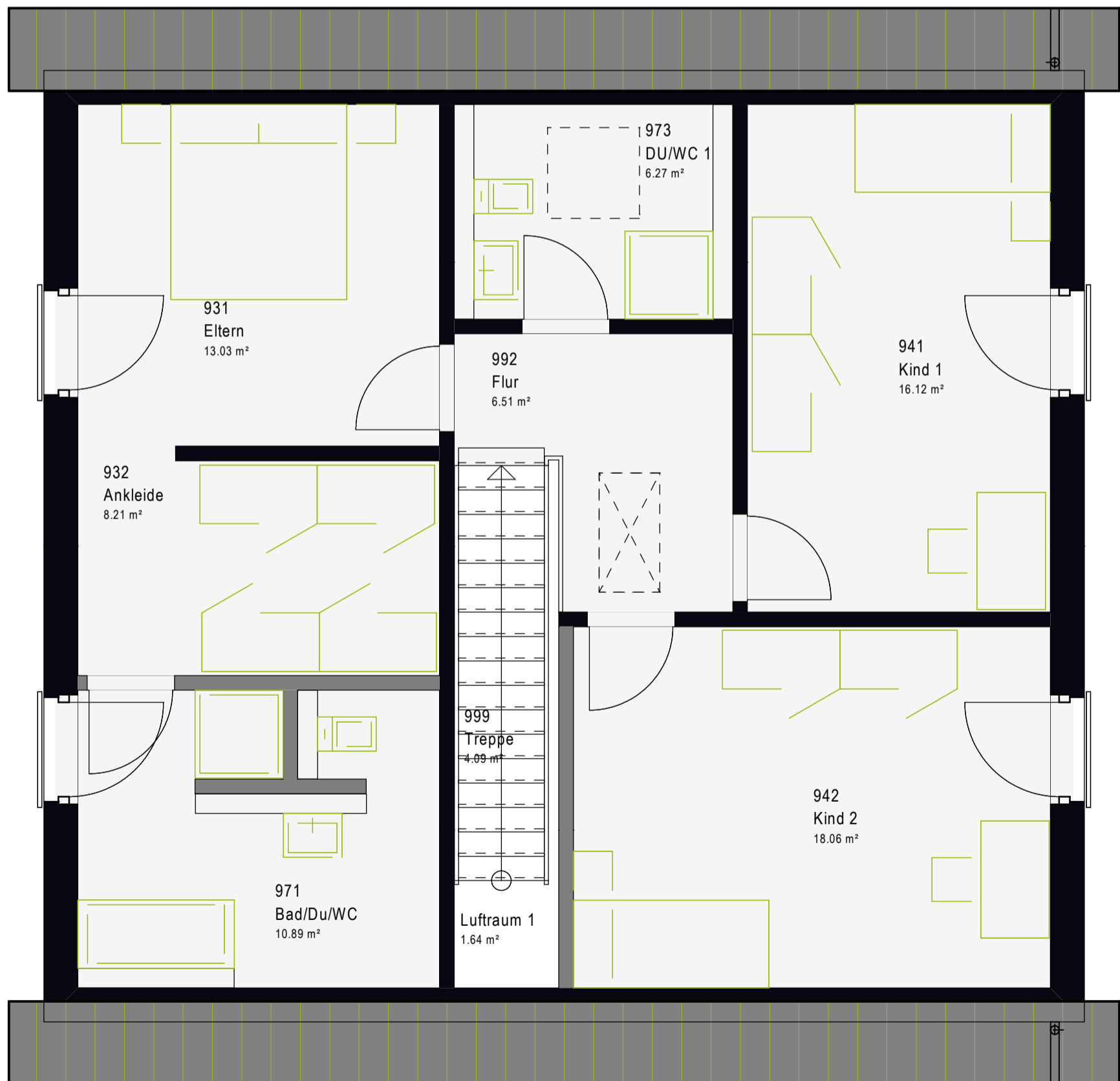
Nettogrundfläche (nach DIN 277)  
Gesamt: 86,09 m<sup>2</sup>



# Dachgeschoss

1,5 m   38°  1:50

Nettogrundfläche (nach DIN 277)  
Gesamt: 83,18 m<sup>2</sup>





# Untergeschoss

Eigenleistung

1:50

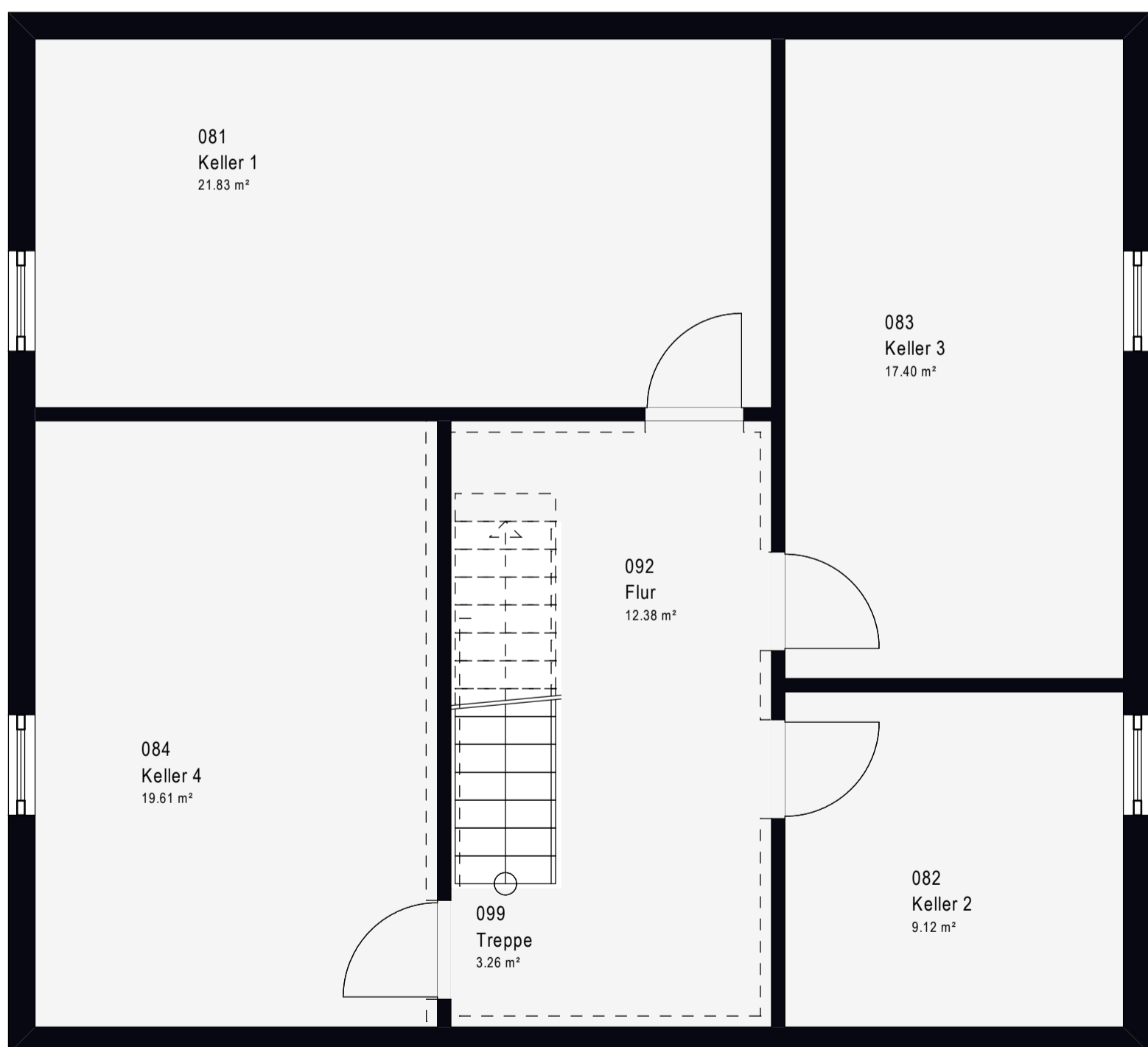
Nettogrundfläche (nach DIN 277)  
Gesamt: 83,60 m<sup>2</sup>

---

---

---

---



*Lebe deinen Traum*  
**mit massa haus**



Einfamilienhäuser  
LifeStyle 16.03 S

# LifeStyle 16.03 S *Satteldach.*

Nettogrundfläche  
**ca. 169 m<sup>2</sup>**

---

Unsere attraktiven massa Häuser mit Satteldach sind echte Hingucker in jeder Nachbarschaft. Außen kompakt, überraschen die gemütlich anmutenden Klassiker mit einem Inneren, das Offenheit und Großzügigkeit ausstrahlt. Hier können Sie sich individuell entfalten und Ihre Lebensträume gestalten.







#### STIL UND ÄSTHETIK DER EXTRAKLASSE

Ein besonderer Ort für die ganze Familie.  
Ob drinnen oder draußen, alles lässt sich  
gemütlich gestalten.



#### SEHEN UND NICHT GESEHEN WERDEN

Vor Blicken geschützt zu sein und dennoch eine  
Verbindung nach außen zur Natur zu haben – diese  
Ansprüche erfüllt ein massa Haus mit Leichtigkeit.



**Nachhaltiges  
Bauen in zertifizierter  
Top-Qualität.**

massa haus GmbH  
Postfach 130  
55461 Simmern

0800 6277242  
massa-haus.de

[facebook.com/massahaus](https://facebook.com/massahaus)  
[instagram.com/massahaus](https://instagram.com/massahaus)

**MASSA HAUS**

