

Wittenberge – Johannes-Runge-Straße 21A

Objekt-ID: 19322-341 bis 19322-348

Rubrik: Verkauf – Wohnungen ETW)

Schöne 2 bis 3--Raum-Wohnungen in zentraler Wohnlage – Provisionsfrei für den Käufer

Erstverkauf nach sehr aufwendiger und energetischer Komplettanierung

Anschrift: Johannes-Runge-Straße 21A

Wohnflächen von 36,70 bis 66,89 m²

Kaufpreise: 117.900 bis 213.900 EUR



Das gesamte Haus, als auch die Wohnungen wurden in den letzten Monaten sehr aufwendig saniert. Als Grundlage für die energetische Sanierung wurde eine energetische Berechnung in Auftrag gegeben.

Dementsprechend wurden auf Grund der Denkmaltvorgaben teilweise die alten Fenster erhalten und im Innenbereich zusätzlich 2fach verglaste Fenster montiert. Alle anderen Fenster sind 3fach verglast. Alle straßenseitigen Fenster verfügen über elektrisch betätigte Jalousien.

Aus klimatechnischen Gründen wurde für die Beheizung und Warmwasserbereitung eine Hochleistungs-Wärmepumpe installiert.

Alle Wohnungen sind mit einem Glasfaseranschluss versehen, der Mieter kann selbst entscheiden, über welchen Komfort er verfügen möchte.

Ausgestattet sind die Wohnungen jeweils mit einer Einbauküchenzeile mit Herdset (Backofen mit Ceran-Kochfeld), Dunstabzug, Kühlschrank und Spüle.

Die Bäder sind hochwertig ausgestattet - Dusche mit Eckeinstieg, teilweise zusätzlich Badewanne, WC, Waschtisch und Waschmaschinen-Anschluss.

Die Bodenbeläge in den Wohnräumen und Fluren wurden in Echtholz-Fertigparkett ausgeführt, die Bäder verfügen über einen hochwertigen Fliesenbelag.

Zur Verbrauchserfassung verfügen alle Wohnungen über Kalt- und Warmwasserzähler sowie Heizkostenverteiler an den Heizkörpern. Die Ausstattung entspricht den neuesten EU-Richtlinien als Funksysteme. Die Mieter können wenn gewünscht, ihre monatlichen Verbrauch selbst über ein Online-Portal des Abrechnungsdienstes Brunata-Metrona verfolgen.

Die Bewirtschaftung des Hauses (Treppenhausreinigung, Müllentsorgung, Gartenpflege, Straßenreinigung, Winterdienst ...) ist durch Verträge mit Drittanbietern geregelt.

Im Hofbereich befindet sich ein Platz zur Unterstellung von Fahrrädern sowie ein Stellplatz für die Restmüllgefäße und Papiertonnen.

Wittenberge – Johannes-Runge-Straße 21A

Objekt-ID: 19322-341 bis 19322-348

Rubrik: Verkauf – Wohnungen (ETW)

Wohnungsgrößen und Konditionen

WE-Nr.	Exposé	Größe m ²	Lage	Kaufpreis	Preis je m ²	Netto-Miete mtl. (Soll)	Netto-Miete p. a. (Soll)	Faktor Miete p.a./ Preis
1	341	61,97	EG links	199.900,00	3.225,75	539,00	6.468,00	30,91
2	342	36,70	EG rechts	117.900,00	3.212,53	325,00	3.900,00	30,23
4	343	64,55	1.OG links	206.900,00	3.205,27	558,00	6.696,00	30,90
5	344	45,01	1.OG rechts	143.900,00	3.197,07	397,00	4.764,00	30,21
7	345	66,89	2.OG links	213.900,00	3.197,79	578,00	6.936,00	30,84
8	346	46,30	2.OG rechts	148.400,00	3.205,18	408,00	4.896,00	30,31
10	347	42,50	DG links	135.900,00	3.197,65	376,00	4.512,00	30,12
11	348	51,80	DG rechts	165.900,00	3.202,70	454,00	5.448,00	30,45
Summen				1.332.700,00		3.635,00	43.620,00	



reserviert



verkauft

Besichtigungen, auch an Wochenenden, können jederzeit mit uns telefonisch vereinbart werden.

Die Wohnungen werden zeitgleich zur Vermietung angeboten.

Informieren Sie uns bitte zeitnah, wenn Sie die Wohnung nach dem Erwerb selbst nutzen möchten.

Wittenberge – Johannes-Runge-Straße 21A

Objekt-ID: 19322-341 bis 19322-348

Rubrik: Verkauf – Wohnungen ETW)



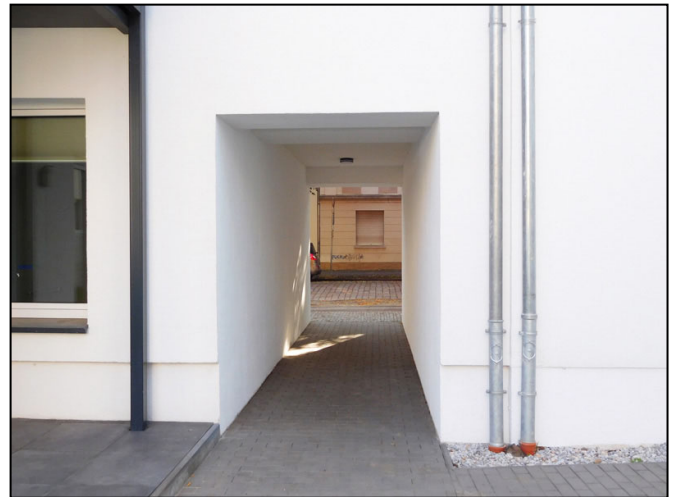
Eckansicht Puschkinstraße



Eingangsbereich Johannes-Runge-Straße



Durchgang zum Hof 21 A und 21 B



Durchgang zur Johannes-Runge Straße

Wittenberge – Johannes-Runge-Straße 21A

Objekt-ID: 19322-341 bis 19322-348

Rubrik: Verkauf – Wohnungen ETW)



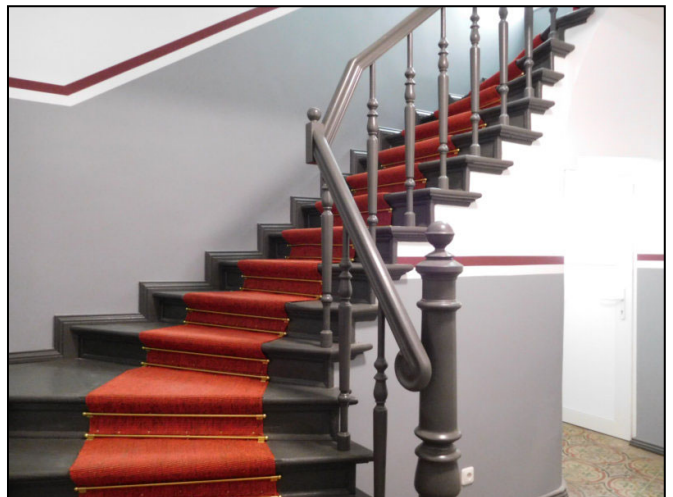
Hof mit Fahrradständern und Müllplatz



Wärmepumpenanlagen



Eingangsbereich des Hauses



Treppe zu den Obergeschossen

Wittenberge – Johannes-Runge-Straße 21A

Objekt-ID: 19322-341 bis 19322-348

Rubrik: Verkauf – Wohnungen ETW)



Wohnküche im EG links mit EBK



Einbaukücheneile mit Geräten



Wohnbereich in der Wohnküche im EG links



Schlafzimmer im EG links

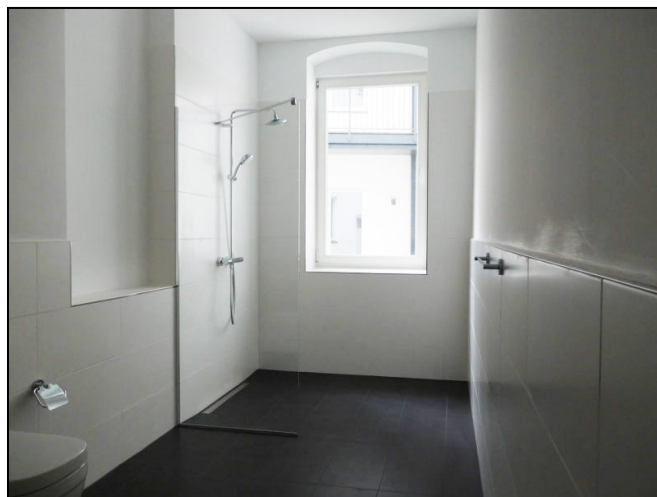
Wittenberge – Johannes-Runge-Straße 21A

Objekt-ID: 19322-341 bis 19322-348

Rubrik: Verkauf – Wohnungen ETW)



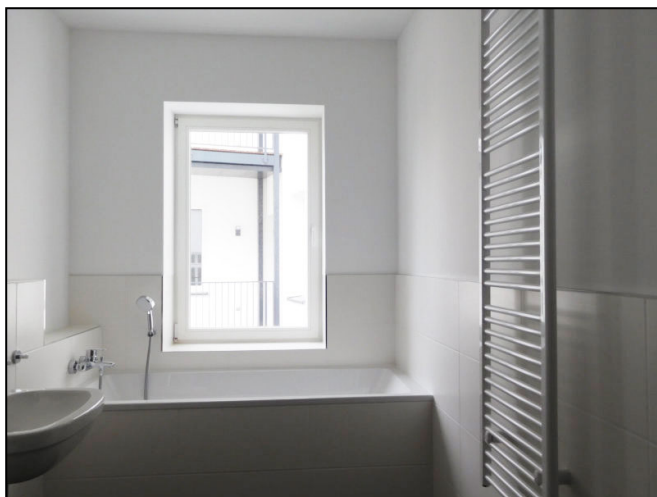
Barrierefreies Bad im EG links



Barrierefreie Dusche im Bad EG links



Bad im OG mit Dusche und Wanne



Bad im OG mit Dusche und Wanne

Wittenberge – Johannes-Runge-Straße 21A

Objekt-ID: 19322-341 bis 19322-348

Rubrik: Verkauf – Wohnungen ETW)



Wohnküche im DG rechts



Wohnküche mit EBK im DG rechts



Schlafzimmer im DG rechts

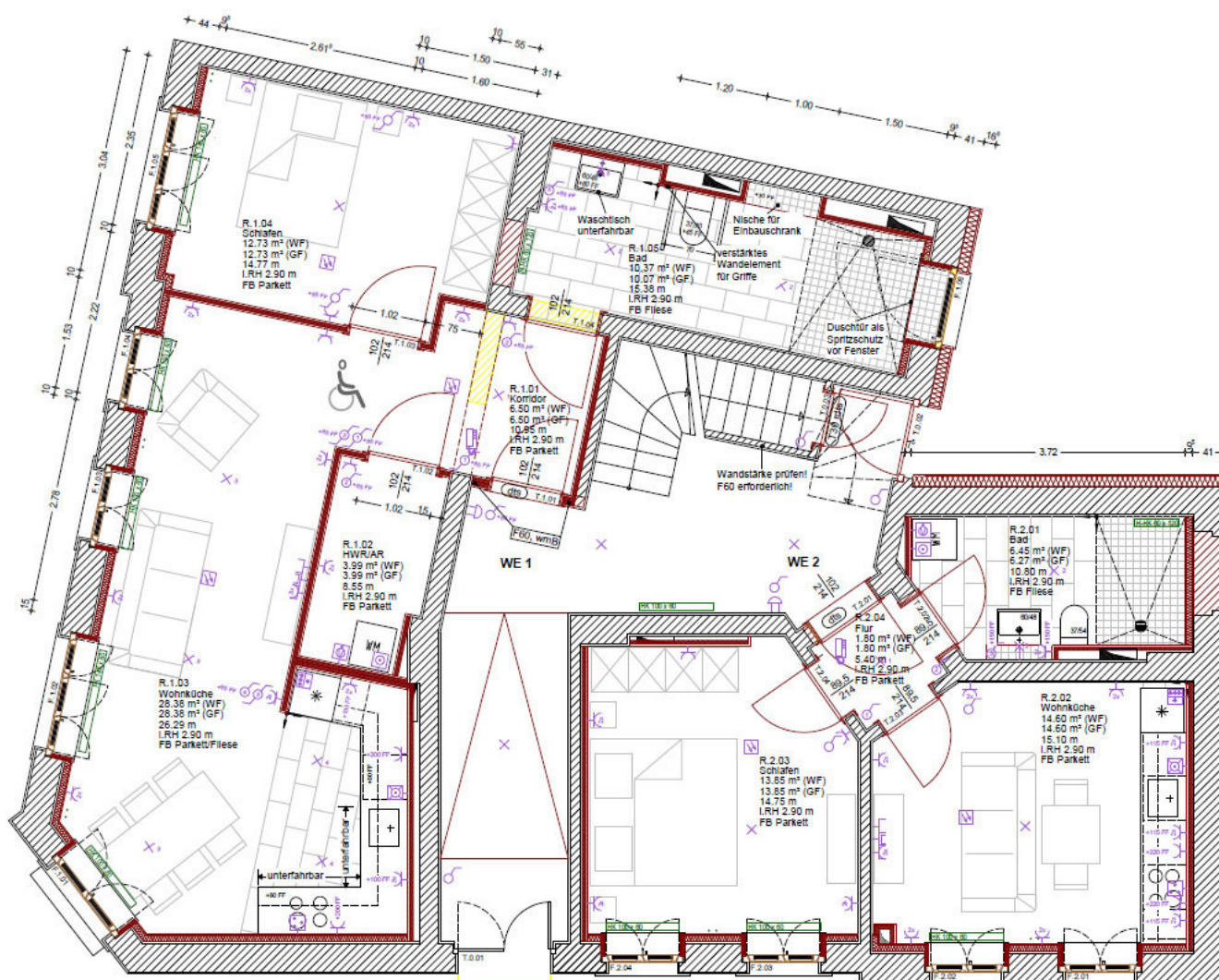


Schlafzimmer mit Dachterrasse im DG

Wittenberge – Johannes-Runge-Straße 21A

Objekt-ID: 19322-341 bis 19322-348

Rubrik: Verkauf – Wohnungen ETW)



Grundriss EG

Anschrift:
Nord-Projekt J. Overlach
Adolph-Diesterweg-Str. 31
19322 Wittenberge

Telekommunikation:
Telefon: (0 38 77) 56 27 62
Telefax: (0 38 77) 56 27 61
Funk: (0 172) 80 33 04 6

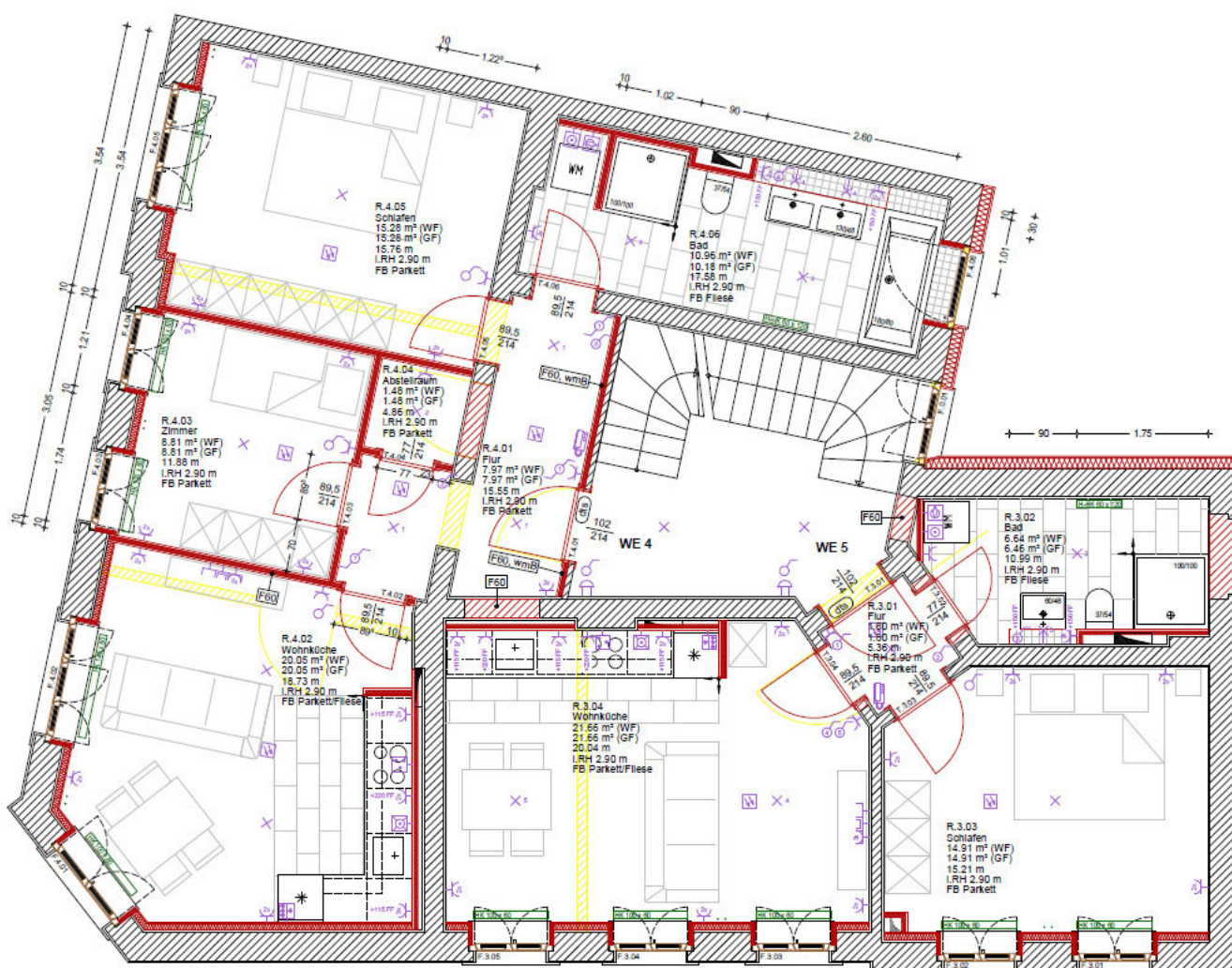
USt-ID: DE 138986448
St-Nr.: 052 / 254 / 02266
Email: overlach@web.de
www.np-immobilienservice.de

Bankverbindung:
V- u. R-Bank Prignitz eG
IBAN: DE67 1606 0122 0002 3052 16
BIC: GENODEF1PER

Wittenberge – Johannes-Runge-Straße 21A

Objekt-ID: 19322-341 bis 19322-348

Rubrik: Verkauf – Wohnungen ETW)



Grundriss 1.OG

Anschrift:
 Nord-Projekt J. Overlach
 Adolph-Diesterweg-Str. 31
 19322 Wittenberge

Telekommunikation:
 Telefon: (0 38 77) 56 27 62
 Telefax: (0 38 77) 56 27 61
 Funk: (0 172) 80 33 04 6

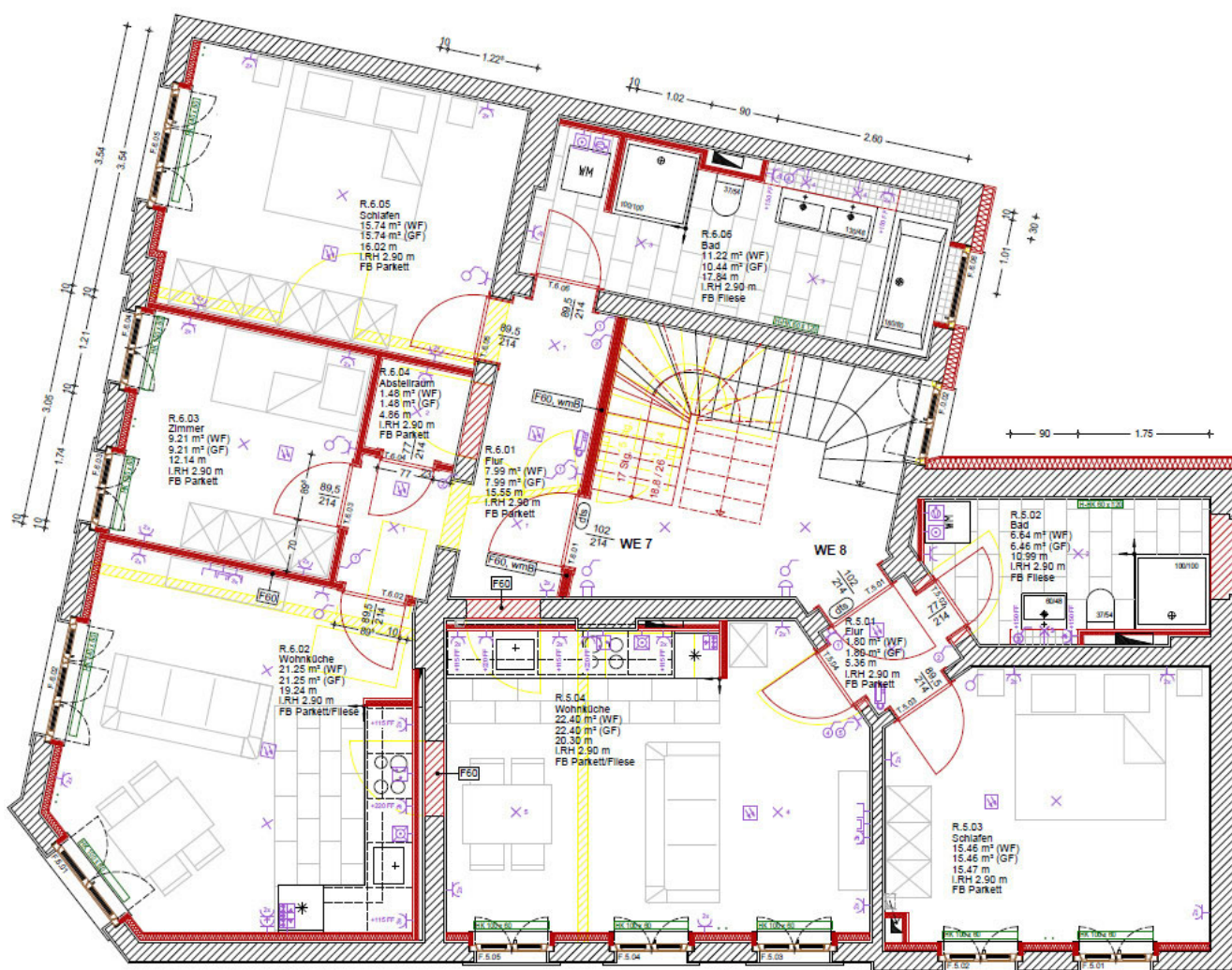
USt-ID: DE 138986448
 St-Nr.: 052 / 254 / 02266
 Email: overlach@web.de
 www.np-immobilienservice.de

Bankverbindung:
 V- u. R-Bank Prignitz eG
 IBAN: DE67 1606 0122 0002 3052 16
 BIC: GENODEF1PER

Wittenberge – Johannes-Runge-Straße 21A

Objekt-ID: 19322-341 bis 19322-348

Rubrik: Verkauf – Wohnungen ETW)



Grundriss 2.OG

Anschrift:
Nord-Projekt J. Overlach
Adolph-Diesterweg-Str. 31
19322 Wittenberge

Telekommunikation:
Telefon: (0 38 77) 56 27 62
Telefax: (0 38 77) 56 27 61
Funk: (0 172) 80 33 04 6

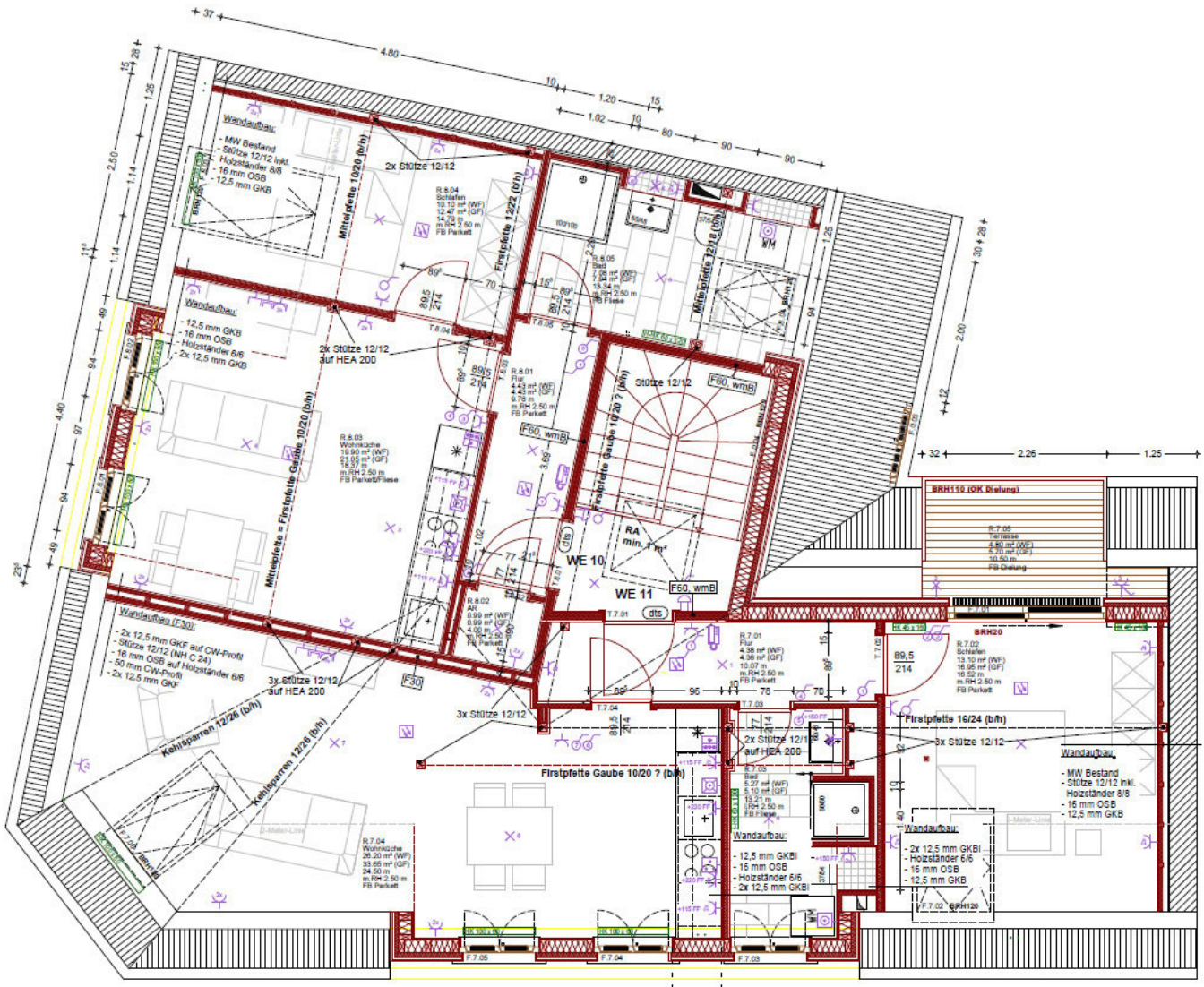
USt-ID: DE 138986448
St-Nr.: 052 / 254 / 02266
Email: overlach@web.de
www.np-immobilienservice.de

Bankverbindung:
V- u. R-Bank Prignitz eG
IBAN: DE67 1606 0122 0002 3052 16
BIC: GENODEF1PER

Wittenberge – Johannes-Runge-Straße 21A

Objekt-ID: 19322-341 bis 19322-348

Rubrik: Verkauf – Wohnungen ETW)



Grundriss DG

Anschrift:
Nord-Projekt J. Overlach
Adolph-Diesterweg-Str. 31
19322 Wittenberge

Telekommunikation:
Telefon: (0 38 77) 56 27 62
Telefax: (0 38 77) 56 27 61
Funk: (0 172) 80 33 04 6

USt-ID: DE 138986448
St-Nr.: 052 / 254 / 02266
Email: overlach@web.de
www.np-immobilienservice.de

Bankverbindung:
V- u. R-Bank Prignitz eG
IBAN: DE67 1606 0122 0002 3052 16
BIC: GENODEF1PER