

# LUDWIG QUARTIER

RHEINSTRASSE,  
14974 LUDWIGSFELDE



## 3. Obergeschoss | 3 Zimmer ca. 110,08 m<sup>2</sup> | Terrasse

3<sup>rd</sup> floor | 2 bedrooms

approx. 110.08 sqm | rooftop terrace

## HAUS 9 · HOUSE 9

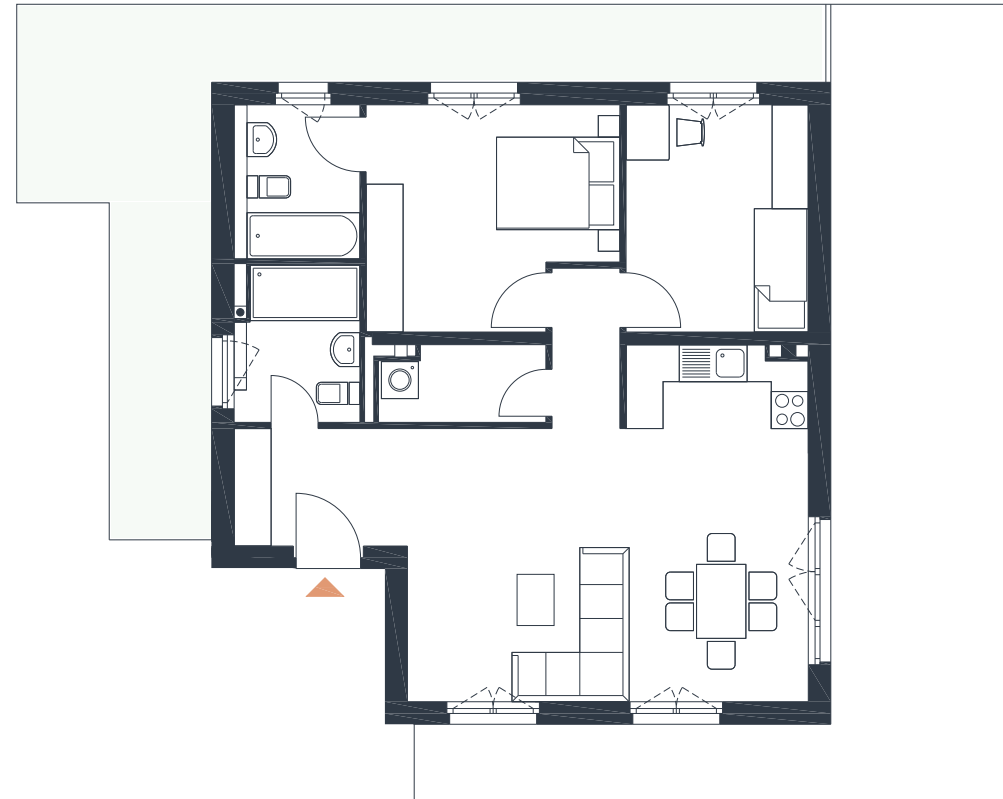
WOHNUNG 89 · UNIT 89

KAUFPREIS | PURCHASE PRICE

**EUR 570.000\***

\*zzgl. 2 Tiefgaragenstellplätze  
\*plus 2 underground parking spaces

	ca./ approx.	
Flur · corridor	5,30	m <sup>2</sup>
HWR · utility room	3,20	m <sup>2</sup>
Bad · bathroom	5,00	m <sup>2</sup>
Wohnen   Küche · living room   kitchen	35,50	m <sup>2</sup>
En-Suite Bad · en-suite bathroom	5,10	m <sup>2</sup>
Schlafzimmer · bedroom	13,80	m <sup>2</sup>
Kinderzimmer · kids room	10,90	m <sup>2</sup>
Dachterrasse (50%) · roof terrace (50%)	23,30	m <sup>2</sup>
Dachterrasse (25%) · roof terrace (25%)	7,98	m <sup>2</sup>
<b>GESAMTFLÄCHE   TOTAL LIVING SPACE</b>	<b>110,08</b>	<b>m<sup>2</sup></b>



\*Der dargestellte Grundriss stellt keine Beschaffenheitsvereinbarung dar. Eine Haftung bzgl. der Größenverhältnisse ist ausgeschlossen. Balkone oder Terrassen werden zu 50% bzw. 25% angerechnet. Möbel und Küchendarstellungen sind Einrichtungsvorschläge und nicht im Kaufpreis enthalten. EuV Projekte Berlin GmbH ist berechtigt vom Eigentümer als auch vom Käufer eine Provision (Provisionshöhe identisch) zu erhalten. Vom notariellen Kaufpreis werden 3,57% Provision inkl. gesetzlicher Umsatzsteuer berechnet. Die vom Käufer zu zahlende Provision ist mit dem Zustandekommen eines notariellen Vertragsabschlusses in einer Summe verdient und fällig. Planstand vom 17.09.2021

\*The shown floor plan/cut does not represent any kind of quality agreement. Any liability with regard to the proportions is excluded. Terraces, balconies or loggias are credited at 50% or 25%. Furniture and kitchen illustrations are furnishing suggestions and not contained in the purchase price. EuV Projekte Berlin GmbH is entitled to receive a commission from the owner as well as from the buyer (commission amount identical). 3,57% commission incl. statutory VAT will be charged from the notarial purchase price. The commission to be paid by the buyer is earned and due in one sum with the signing of a notarial contract. Date of pictured planning process: 17.09.2021

**ENGEL&VÖLKERS**

**030 20 346 5100**

[www.engelvoelkers.com/berlinprojekte](http://www.engelvoelkers.com/berlinprojekte)