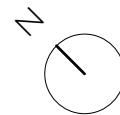
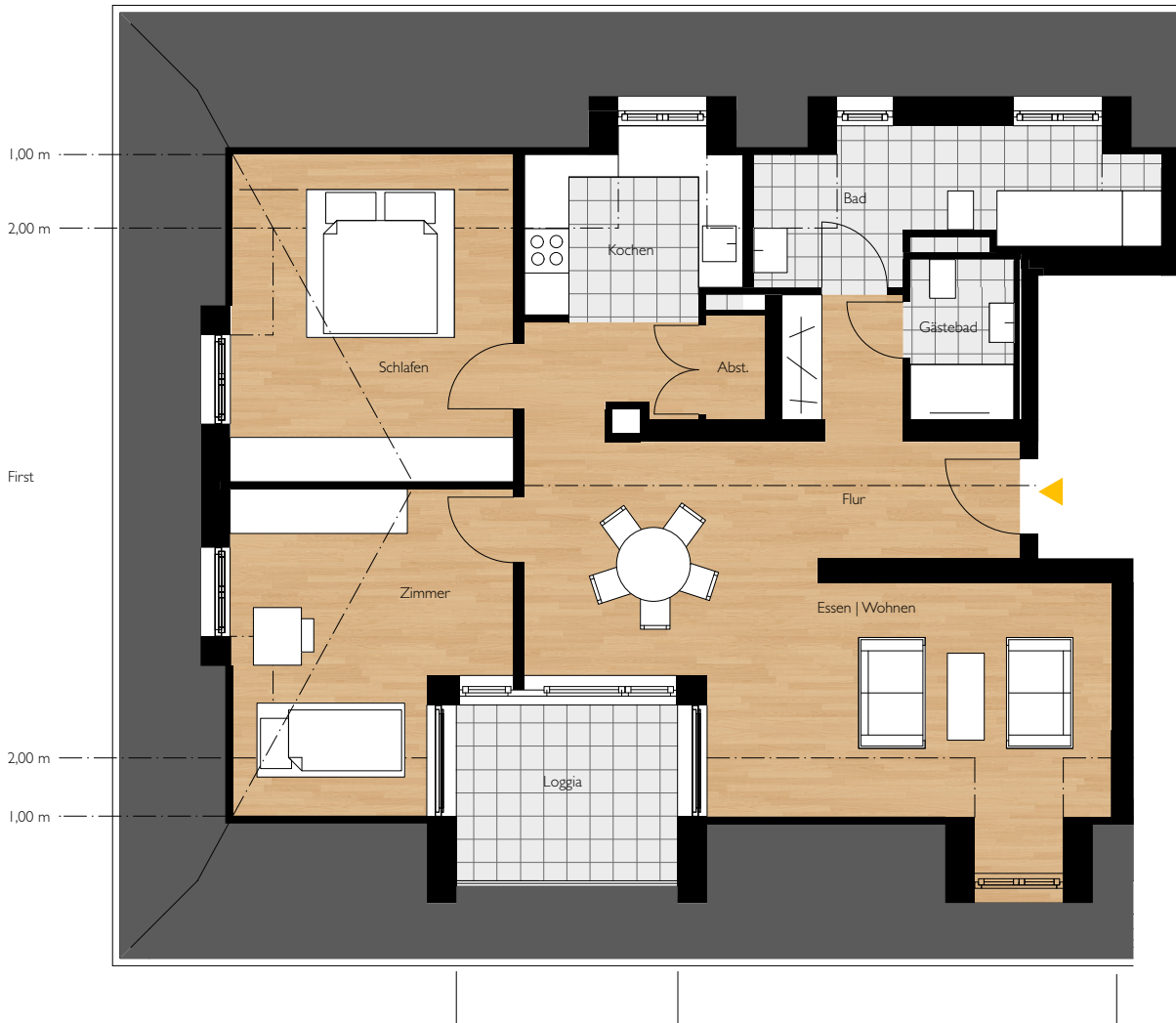


Haus A | Wohnung 6

3 Zimmer | Dachgeschoss



unverbindliche Illustrationen | Grundrissmaßstab ca. 1:100

Wohnflächen

Essen Wohnen	26,80 qm
Kochen	5,01 qm
Bad	8,01 qm
Gästebad	2,99 qm
Schlafen	14,52 qm
Zimmer	12,99 qm
Abstell	1,12 qm
Flur	11,60 qm
Loggia (50%)	3,80 qm

Summe 86,84 qm

