



Auf dem Taubertsberg · Mainz



TORHÄUSER
M A I N Z

TORHÄUSER MAINZ

MODERN + URBAN + GRÜN

ARCHITEKTURHIGHLIGHT MITTEN IN MAINZ

In begehrter Citylage von Mainz entsteht dieses exklusive Neubauprojekt mit modernen 2- bis 4-Zimmer-Eigentumswohnungen und Penthäusern mit Blick ins Grüne oder über die Dächer von Mainz – ideal für Eigennutzer und Kapitalanleger. Die beiden eleganten Neubaugebäude mit zeitloser Architektur, durchdachten Grundrissen und hochwertiger Ausstattung fügen sich harmonisch in die grüne Umgebung am Taubertsberg ein. Das Wohnensemble erfüllt höchste Ansprüche an Komfort, Energieeffizienz und Lebensqualität. Fußläufig zum Hauptbahnhof Mainz und zur Mainzer Innenstadt garantiert das Projekt TORHÄUSER MAINZ langfristige Wohnqualität, einen hohen Freizeitwert und eine nachhaltige Wertentwicklung.



TORHÄUSER
M A I N Z

LEBEN IM GRÜNEN ÜBER DEN DÄCHERN DER STADT



HIGHLIGHTS AUF EINEN BLICK

- ✓ Zentrale Lage in Mainz – fußläufig zur Innenstadt, Universität, Hauptbahnhof
- ✓ Zwei moderne Gebäude mit jeweils 16 Eigentumswohnungen
- ✓ 2- bis 4-Zi.-Whg. mit ca. 55 m² bis 172 m²
- ✓ Alle Wohnungen verfügen über Balkon, Loggia oder Terrasse mit eigenem Privatgarten
- ✓ Tiefgarage mit Einzelstellplätzen – E-Mobilität vorgerüstet
- ✓ Barrierefreier Zugang durch Aufzug in alle Etagen
- ✓ Hochwertige Ausstattung: Echtholzparkett, Fußbodenheizung, bodentiefe Fenster
- ✓ Energieeffiziente Bauweise nach KfW-55-Standard
- ✓ Photovoltaikanlage auf dem Dach



TORHÄUSER
M A I N Z

IHR ZUHAUSE FÜR DIE ZUKUNFT

HOCHWERTIG + MODERN + DURCHDACHT

WOHNUNGSVIELFALT

Die Wohnungen bieten durchdachte, zeitgemäße Grundrisse für jedes Lebenskonzept und unterschiedliche Lebensphasen. Singles, Paare und Familien:

- 2-Zi.-Wohnungen ab ca. 55 m²
- 3-Zi.-Wohnungen ab ca. 84 m²
- 4-Zi.-Wohnungen bis ca. 115 m² mit zwei Bädern
- 2-Zi.-Penthouse-Wohnungen mit Dachterrasse, ca. 85 m²
- 4-Zi.-Penthouse-Wohnung mit Dachterrasse, ca. 172 m²



AUSSTATTUNG

- ✓ Großzügige Fensterflächen für helle, lichtdurchflutete Räume
- ✓ Offene Wohn-Ess-Bereiche mit Zugang zu Außenflächen
- ✓ Echtholzparkett in allen Wohnräumen
- ✓ Moderne Bäder mit bodengleichen Duschen, Design-Sanitärobjekten
- ✓ Fußbodenheizung mit Einzelraumsteuerung
- ✓ Video-Gegensprechanlage
- ✓ Elektrische Raffstore-Anlagen
- ✓ Abstellräume und Fahrradstellplätze im Keller
- ✓ vorgerüstet für E-Mobilität

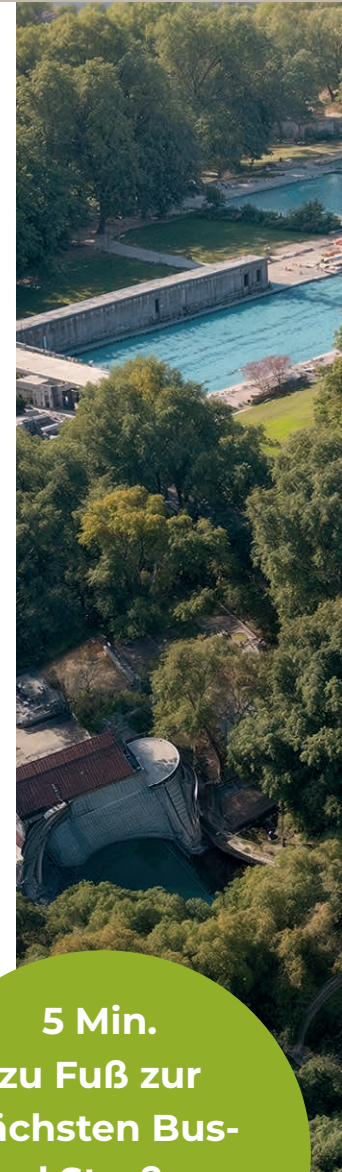


TORHÄUSER
M A I N Z

DER STANDORT MAINZ


**MAINZ IST ZUM VIERTEN
MAL IN FOLGE DIE
DYNAMISCHSTE STADT
DEUTSCHLANDS**

Institut der deutschen Wirtschaft (IW)



**6 Min.
zu Fuß zum
Hauptbahnhof**

**5 Min.
zu Fuß zur
nächsten Bus-
und Straßen-
bahnhalte-
stelle**



**DIE TORHÄUSER BIETEN EINE
HERVORRAGENDE KOMBINATION
AUS ZENTRALER LAGE, URBANEM
LEBENSGEFÜHL UND RÜHIGEM
WOHNEN IM GRÜNEN.**

HIER IST ALLES NAH.

**10 Min.
zu Fuß in die
Altstadt oder
zur Uni**

**Einkaufs-
möglichkeiten,
Cafés, Apotheken
und Schulen in
unmittelbarer
Nähe**

**Gute Erreich-
barkeit der Auto-
bahn (A60, A63)**



TORHÄUSER
M A I N Z

GRÜN UND SMART

NACHHALTIG UND EFFIZIENT WOHNTRÄUME ERFÜLLEN

Nachhaltiges, effizientes Wohnen der Zukunft. Energieeffiziente Bauweise nach dem KfW-55-Standard reduziert Nebenkosten und schont Ressourcen. Dieses Neubauprojekt vereint modernes Design mit konsequenter Umweltverantwortung.

- ✓ Energieeffiziente Bauweise nach KfW-55-Standard
- ✓ Extensive Dachbegrünung
- ✓ Smart-Home-Vorbereitung
- ✓ E-Ladeoption
- ✓ Photovoltaik-Anlage auf den Dächern mit Mieter-Strom-Konzept

Alle Wohnungen und Gemeinschaftsbereiche sind barrierefrei zugänglich und ein moderner Aufzug sorgt für Komfort und Bequemlichkeit im Alltag.

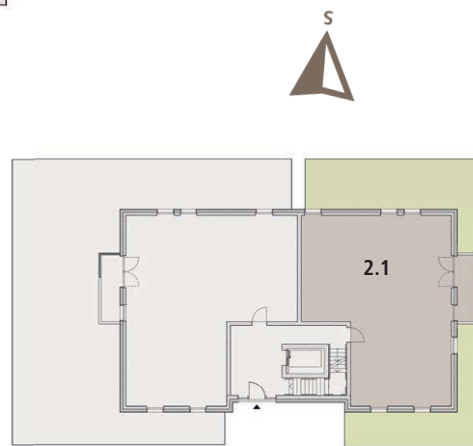


Energieeffiziente Bauweise nach KfW-55-Standard

Es liegt zum Zeitpunkt der Erstellung des Exposés noch kein Energieausweis vor. Sobald er vorliegt wird er zur Verfügung gestellt.



TORHÄUSER
M A I N Z



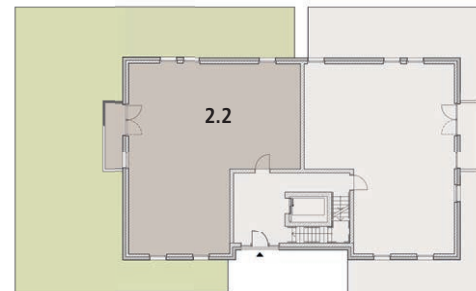
HAUS 2 4-Zi.-Whg. 2.1

Wohnen / Essen / Kochen	32,33 m ²
Schlafen	14,93 m ²
Kind 1	16,04 m ²
Kind 2	12,16 m ²
Bad	9,37 m ²
Dusch-Bad	5,72 m ²
Diele	9,20 m ²
Abst.	3,38 m ²
Terrasse (7,42 m ²)	3,71 m ²
Gesamt	106,84 m²

Maßstab ca. 1:75



Maßstab ca. 1:75

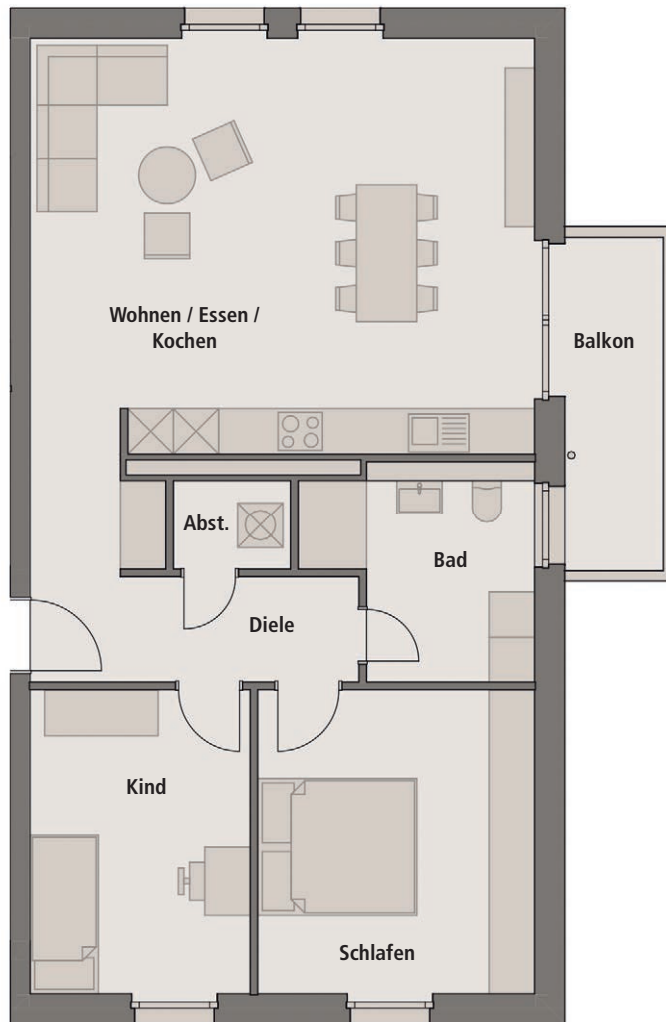


HAUS 2 4-Zi.-Whg. 2.2

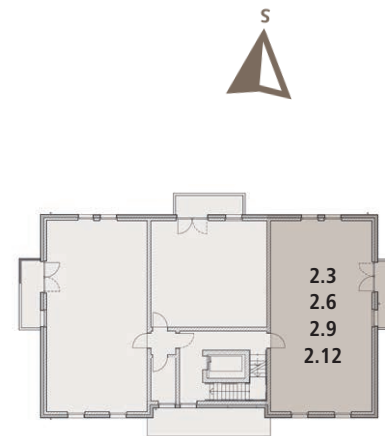
Wohnen / Essen / Kochen	39,23 m ²
Schlafen	15,49 m ²
Kind 1	15,92 m ²
Kind 2	11,59 m ²
Bad	9,15 m ²
Dusch-Bad	5,27 m ²
Diele	9,21 m ²
Flur	4,58 m ²
Abst.	1,55 m ²
Terrasse (6,92 m ²)	3,46 m ²
Gesamt	115,45 m²



TORHÄUSER
M A I N Z



Maßstab ca. 1:75

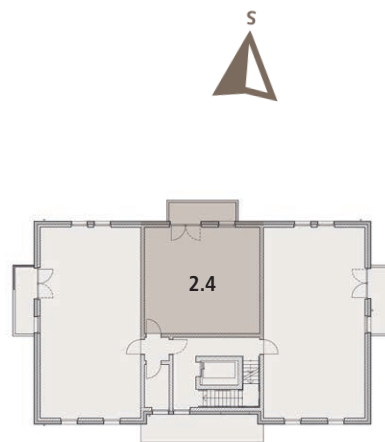
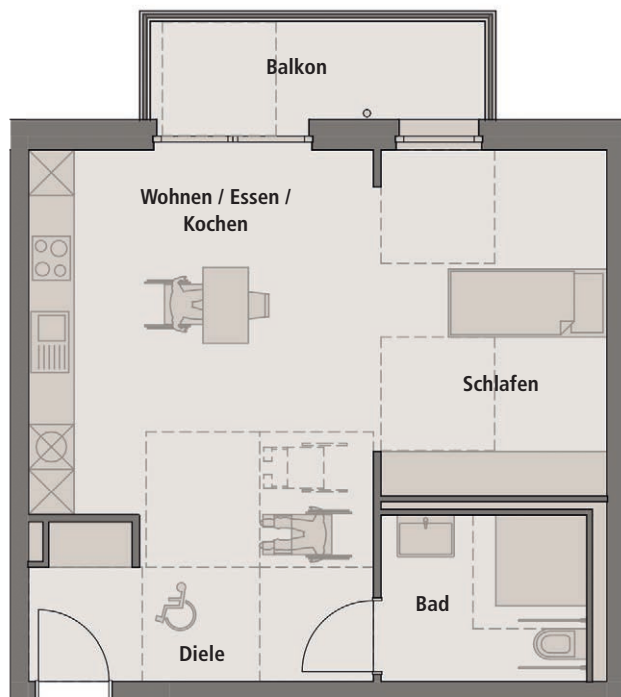


HAUS 2

3-Zi.-Whg.

2.3 · 2.6
2.9 · 2.12

Wohnen / Essen / Kochen	36,22 m ²
Schlafen	14,80 m ²
Kind	11,78 m ²
Bad	7,58 m ²
Diele	9,41 m ²
Abst.	1,84 m ²
Balkon	(6,20 m ²) 3,10 m ²
Gesamt	84,73 m²



HAUS 2

2-Zi.-Whg. 2.4

– barrierefrei –

Wohnen / Essen / Kochen

17,89 m²

Schlafen

14,01 m²

Bad

5,95 m²

Diele

13,93 m²

Balkon (6,20 m²) 3,10 m²

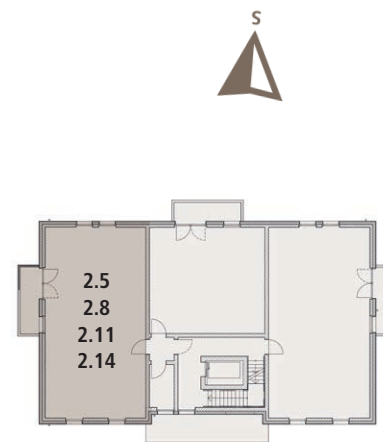
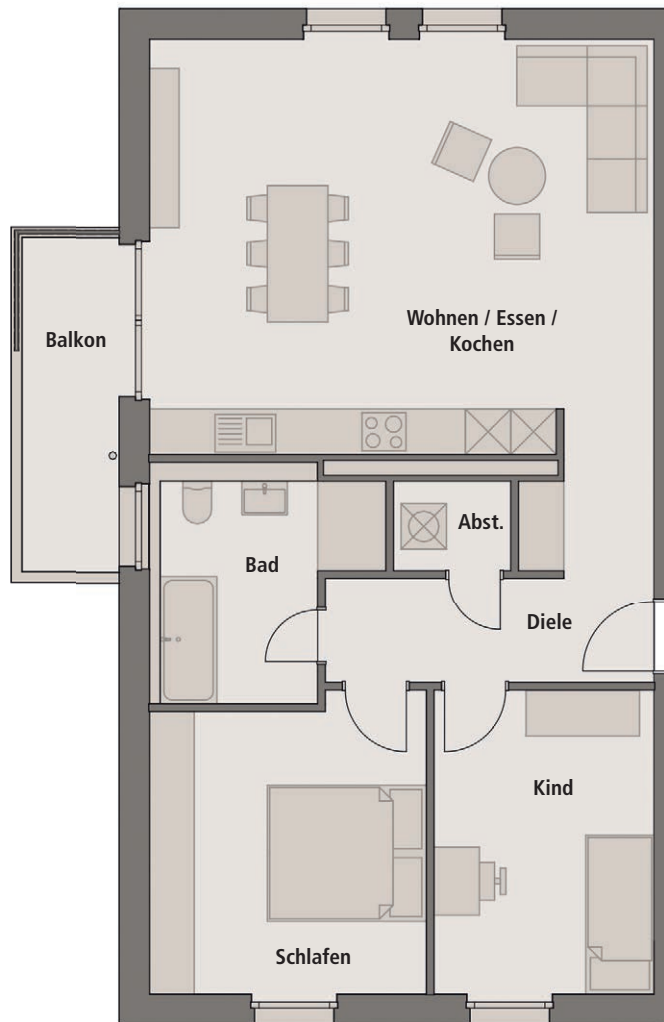
Gesamt

54,88 m²

Maßstab ca. 1:75



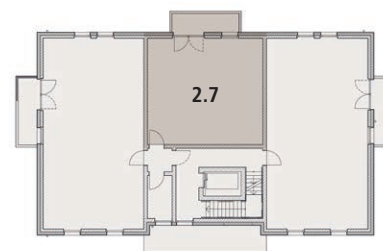
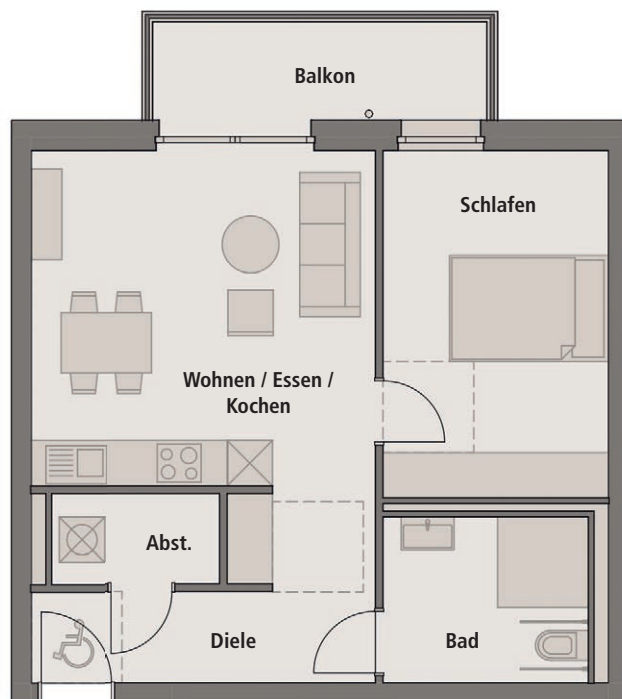
TORHÄUSER
M A I N Z



HAUS 2
3-Zi.-Whg.
2.5 · 2.8
2.11 · 2.14

Wohnen / Essen / Kochen	36,22 m ²
Schlafen	14,13 m ²
Kind	11,78 m ²
Bad	8,21 m ²
Diele	9,41 m ²
Abst.	1,84 m ²
Balkon (6,20 m ²)	3,10 m ²
Gesamt	84,69 m²

Maßstab ca. 1:75



HAUS 2

2-Zi.-Whg. 2.7

– barrierefrei –

Wohnen / Essen / Kochen

20,36 m²

Schlafen

13,66 m²

Bad

5,95 m²

Diele

8,08 m²

Abst.

2,67 m²

Balkon

(6,20 m²) 3,10 m²

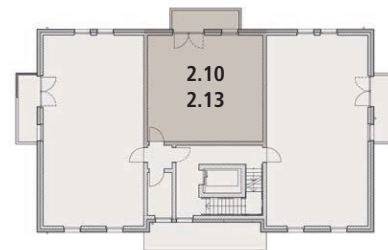
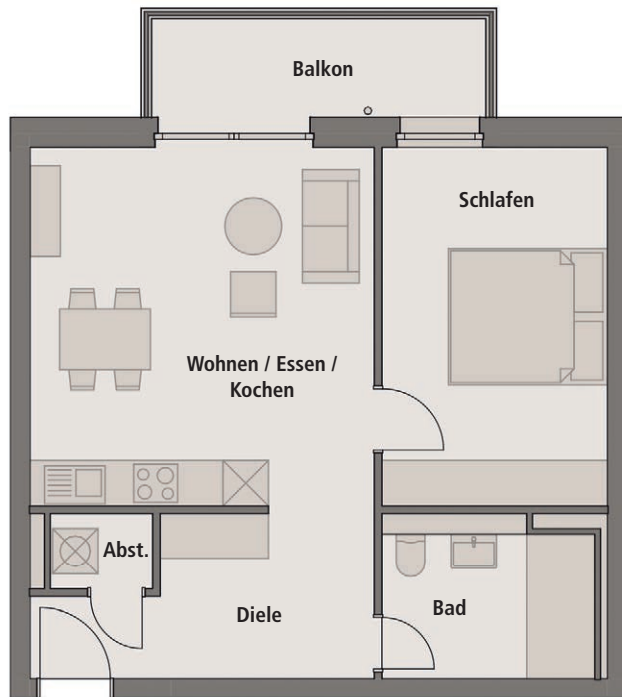
Gesamt

53,82 m²

Maßstab ca. 1:75



TORHÄUSER
M A I N Z

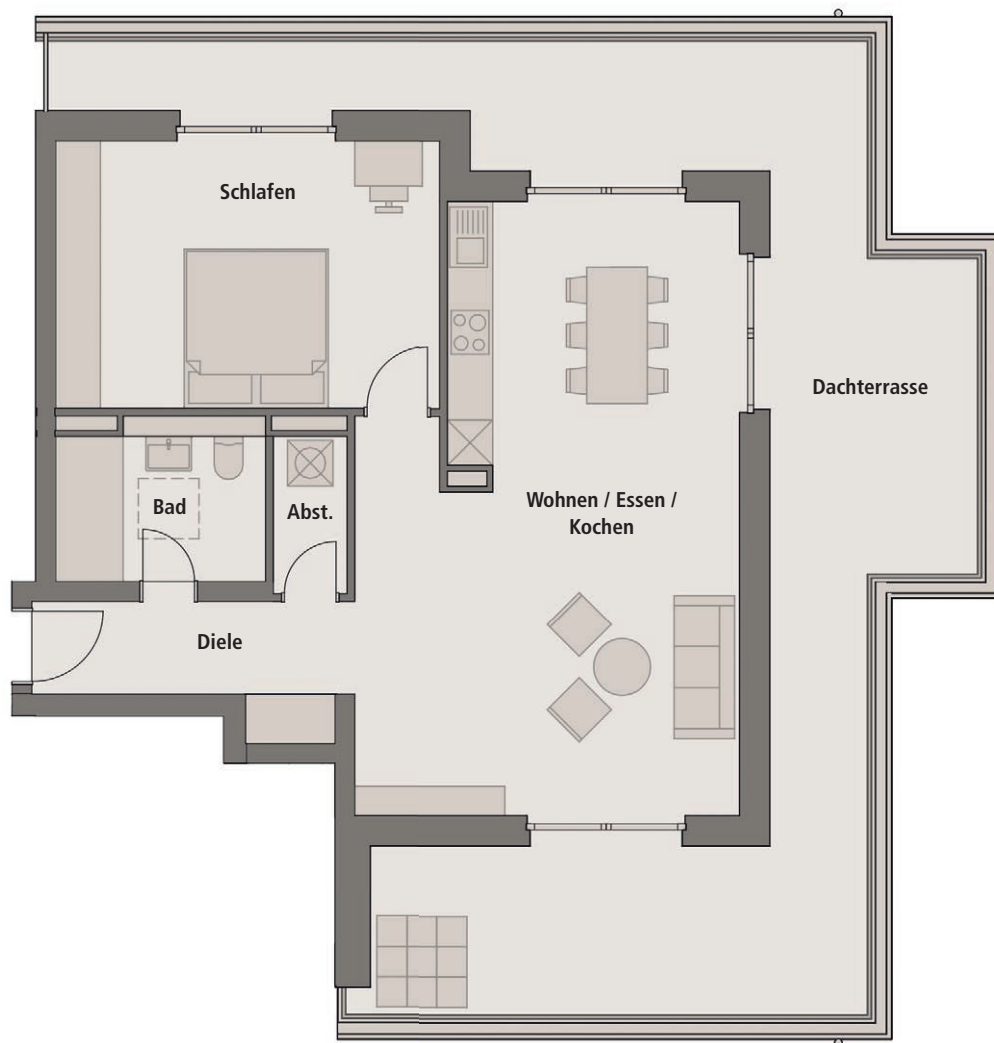


HAUS 2

2-Zi.-Whg. 2.10 · 2.13

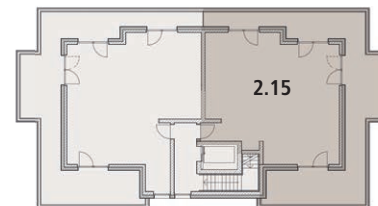
Wohnen / Essen / Kochen	21,91 m ²
Schlafen	14,11 m ²
Bad	5,92 m ²
Diele	8,07 m ²
Abst.	1,35 m ²
Balkon	(6,20 m ²) 3,10 m ²
Gesamt	54,46 m²

Maßstab ca. 1:75



HAUS 2 2-Zi.-Whg. 2.15

Wohnen / Essen / Kochen	38,20 m ²
Schlafen	18,16 m ²
Bad	5,82 m ²
Diele	6,01 m ²
Abst.	2,02 m ²
Dachter. (24,16 m ²)	12,08 m ²
Gesamt	82,29 m²



Maßstab ca. 1:75



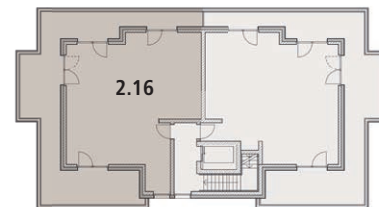
TORHÄUSER
M A I N Z



HAUS 2

2-Zi.-Whg. 2.16

Wohnen / Essen / Kochen	38,20 m ²
Schlafen	18,16 m ²
Bad	7,93 m ²
Diele	5,30 m ²
Abst.	3,05 m ²
Dachter. (24,16 m ²)	12,08 m ²
Gesamt	84,72 m²



Maßstab ca. 1:75



TORHÄUSER
M A I N Z



HAUS 2 · 4-Zi.-Penthaus-Alternative

Maßstab ca. 1:75

Wohnen / Essen / Kochen	64,54 m ²	Bad	6,90 m ²	Vorrat	1,61 m ²
Schlafen	18,31 m ²	Dusch-Bad	3,18 m ²	Abst.	1,23 m ²
Kind	16,47 m ²	Gäste-WC	2,14 m ²	Dachter. (96,72 m ²)	24,18 m ²
Lesezimmer	13,22 m ²	Entrée	9,19 m ²	Gesamt	172,40 m²
		Flur	11,43 m ²		



EIN PROJEKT DER FISCHER + CO UND DER DBB GRUPPE

WIR STEHEN DAHINTER!

**DER KAUF EINER IMMOBILIE IST
VERTRAUENSsache – DER BAU
ERFAHRUNGSSACHE**

Ein Gemeinschaftsprojekt der DBB Bau-
träger GmbH und Fischer & Co. GmbH &
Co. KG, zwei renommierte Mainzer Bau-
träger mit jahrzehntelanger Erfahrung
im Wohnungsbau.

www.fischerco.de

www.deutsche-bautec.de



Provisionsfreier Verkauf direkt vom Bauträger
Tel. 0 61 31 - 270 50 25 · E-Mail: vertrieb@fischerco.de
www.torhäuser-mainz.de

DBB

Fischer+Co
BAUTRÄGER SEIT 1960