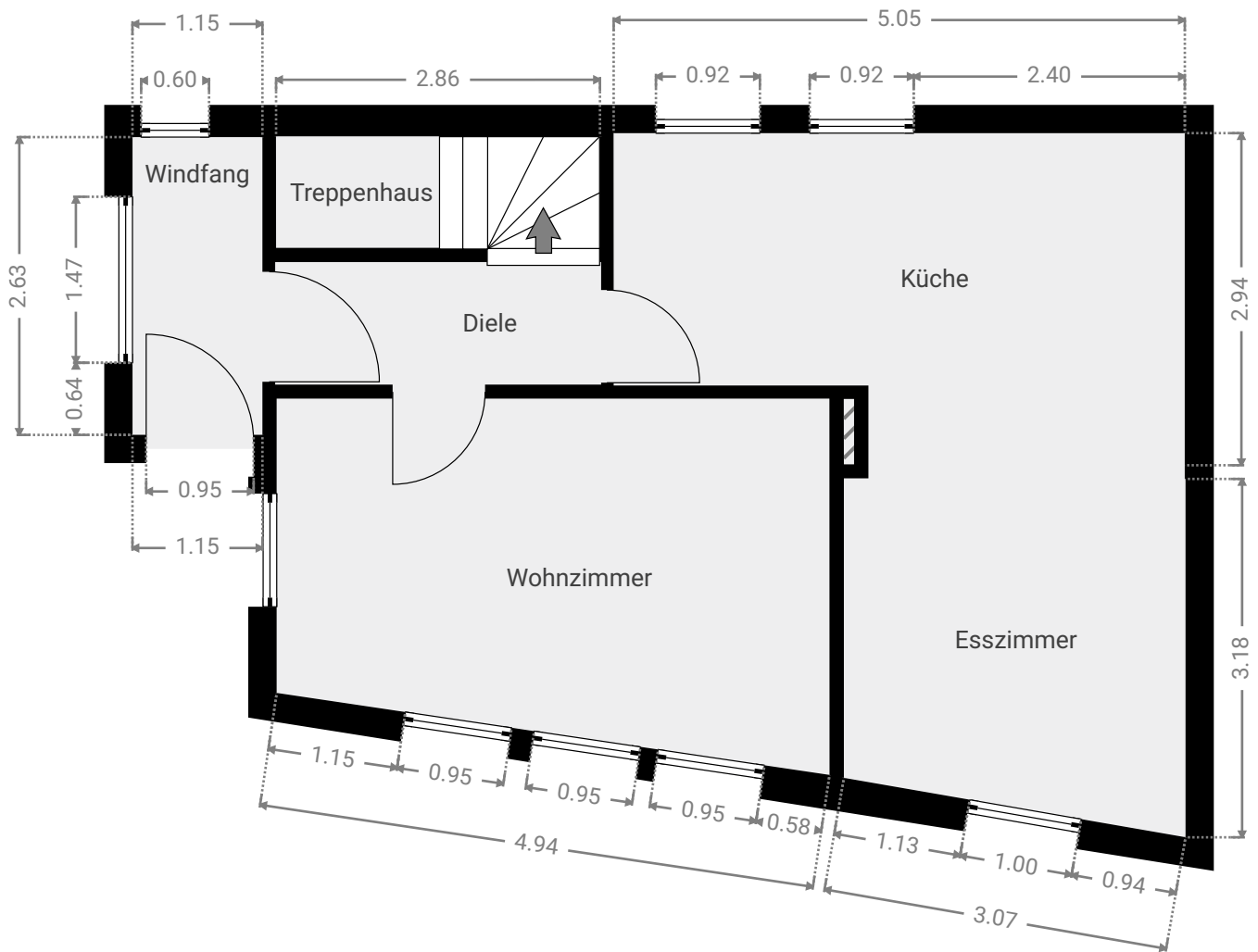


▼ Erdgeschoss



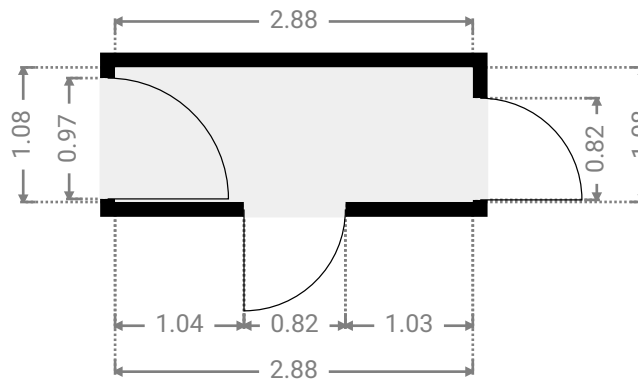
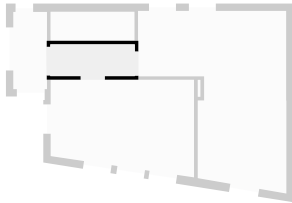
Aufmaßskizze zur Verdeutlichung der Wohnflächenberechnung. Eine Maßentnahme für weitere Zwecke, insbesondere weitere Planungen oder Möblierungen, ist nicht sinnvoll und nicht zulässig. Bei ggf. nicht rechtwinkligen Räumen wird das gewichtete Raummittelmaß nach WoFlV bzw. Zweiter Berechnungsverordnung verwendet.

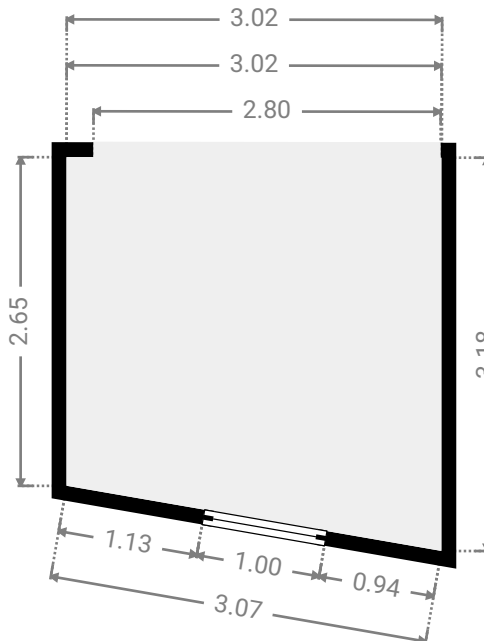
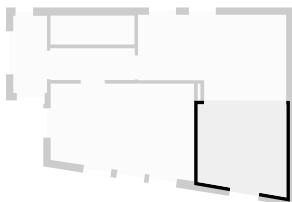
Page 1/15

Ausstattungsobjekte wie Türen, Fenster etc. sind nur der besseren Lesbarkeit wegen dargestellt und nicht immer korrekt eingemessen. Räume bzw. deren Verbindung sind ggf. generalisiert dargestellt, soweit sie für die Berechnung der Wohnfläche nach den aktuellen Vorgaben nicht von Bedeutung sind.

Durch uns findet im Rahmen des Aufmaßes vor Ort keinerlei baurechtliche und / oder brandschutzrechtliche Prüfung statt. Dokumentiert wird der IST-Zustand zum Zeitpunkt des Aufmaßes.

▼ **Diele**
 Erdgeschoss

 BREITE: 2.88 m • LÄNGE: 1.08 m
 BEREICH: 3.12 m² • UMFANG: 7.93 m

 ▼ **Esszimmer**
 Erdgeschoss

 BREITE: 3.02 m • LÄNGE: 3.17 m
 BEREICH: 8.78 m² • UMFANG: 11.90 m


Aufmaßskizze zur Verdeutlichung der Wohnflächenberechnung. Eine Maßentnahme für weitere Zwecke, insbesondere weitere Planungen oder Möblierungen, ist nicht sinnvoll und nicht zulässig. Bei ggf. nicht rechteckigen Räumen wird das gewichtete Raummittelmaß nach WoFlV bzw. Zweiter Berechnungsverordnung verwendet.

Page 2/15

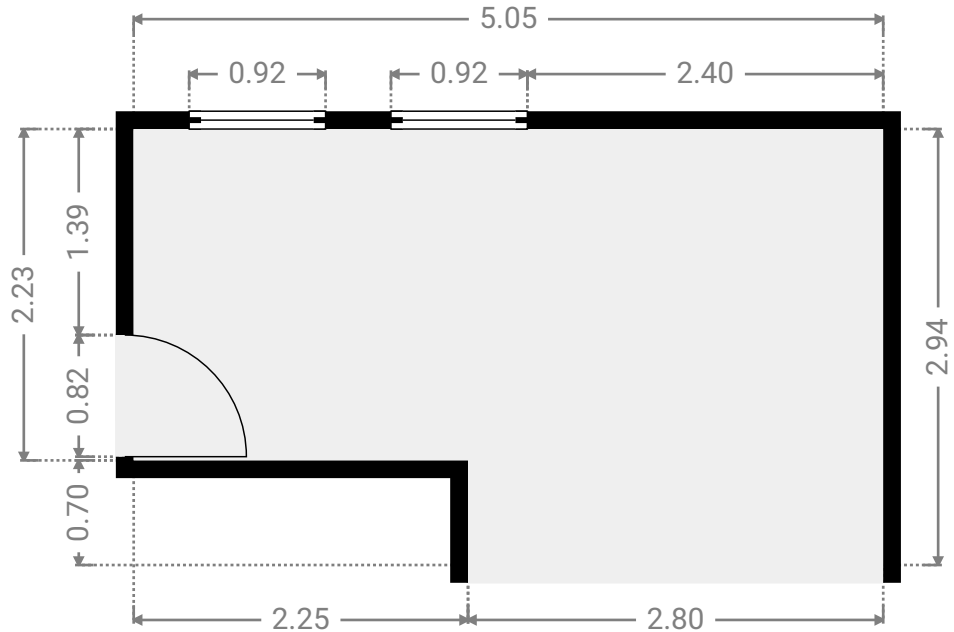
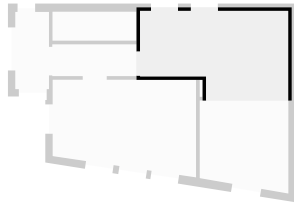
Ausstattungsobjekte wie Türen, Fenster etc. sind nur der besseren Lesbarkeit wegen dargestellt und nicht immer korrekt eingemessen. Räume bzw. deren Verbindung sind ggf. generalisiert dargestellt, soweit sie für die Berechnung der Wohnfläche nach den aktuellen Vorgaben nicht von Bedeutung sind.

Durch uns findet im Rahmen des Aufmaßes vor Ort keinerlei baurechtliche und / oder brandschutzrechtliche Prüfung statt. Dokumentiert wird der IST-Zustand zum Zeitpunkt des Aufmaßes.

▼ Küche

Erdgeschoss

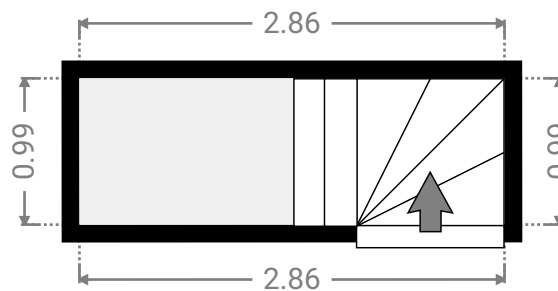
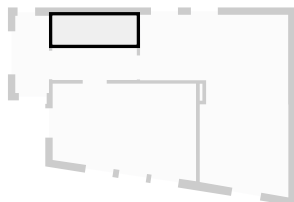
BREITE: 5.05 m • LÄNGE: 2.94 m
BEREICH: 13.24 m² • UMFANG: 15.97 m



▼ Treppenhaus

Erdgeschoss

BREITE: 2.86 m • LÄNGE: 0.99 m
BEREICH: 2.82 m² • UMFANG: 7.70 m



Aufmaßskizze zur Verdeutlichung der Wohnflächenberechnung. Eine Maßentnahme für weitere Zwecke, insbesondere weitere Planungen oder Möblierungen, ist nicht sinnvoll und nicht zulässig. Bei ggf. nicht rechtwinkligen Räumen wird das gewichtete Raummittelmaß nach WoFlV bzw. Zweiter Berechnungsverordnung verwendet.

Page 3/15

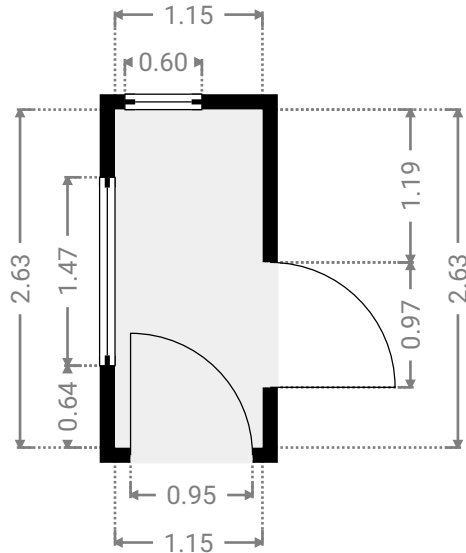
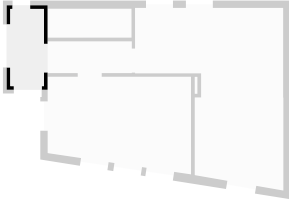
Ausstattungsobjekte wie Türen, Fenster etc. sind nur der besseren Lesbarkeit wegen dargestellt und nicht immer korrekt eingemessen. Räume bzw. deren Verbindung sind ggf. generalisiert dargestellt, soweit sie für die Berechnung der Wohnfläche nach den aktuellen Vorgaben nicht von Bedeutung sind.

Durch uns findet im Rahmen des Aufmaßes vor Ort keinerlei baurechtliche und / oder brandschutzrechtliche Prüfung statt. Dokumentiert wird der IST-Zustand zum Zeitpunkt des Aufmaßes.

▼ Windfang

Erdgeschoss

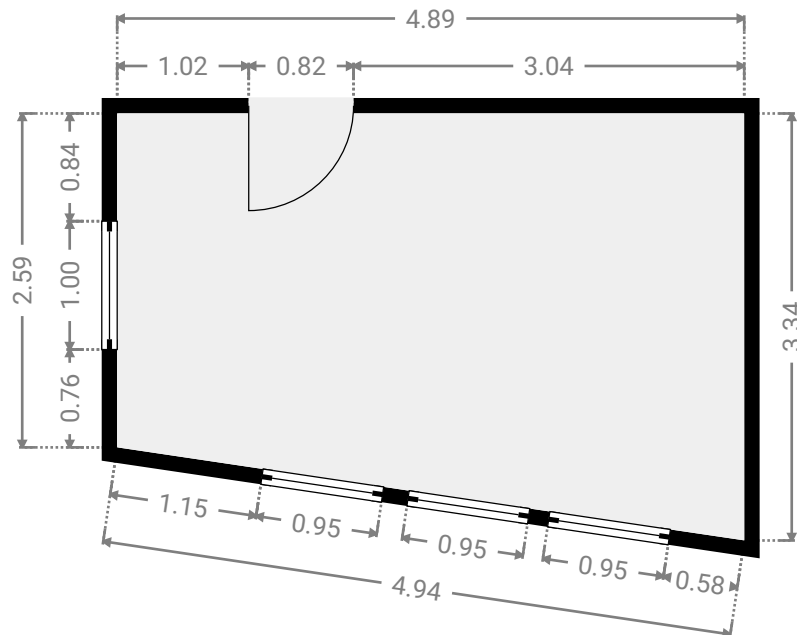
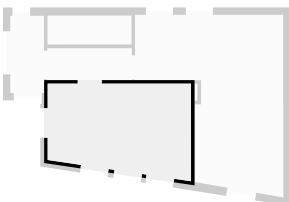
BREITE: 1.15 m • LÄNGE: 2.63 m
BEREICH: 3.03 m² • UMFANG: 7.56 m



▼ Wohnzimmer

Erdgeschoss

BREITE: 4.89 m • LÄNGE: 3.33 m
BEREICH: 14.49 m² • UMFANG: 15.76 m



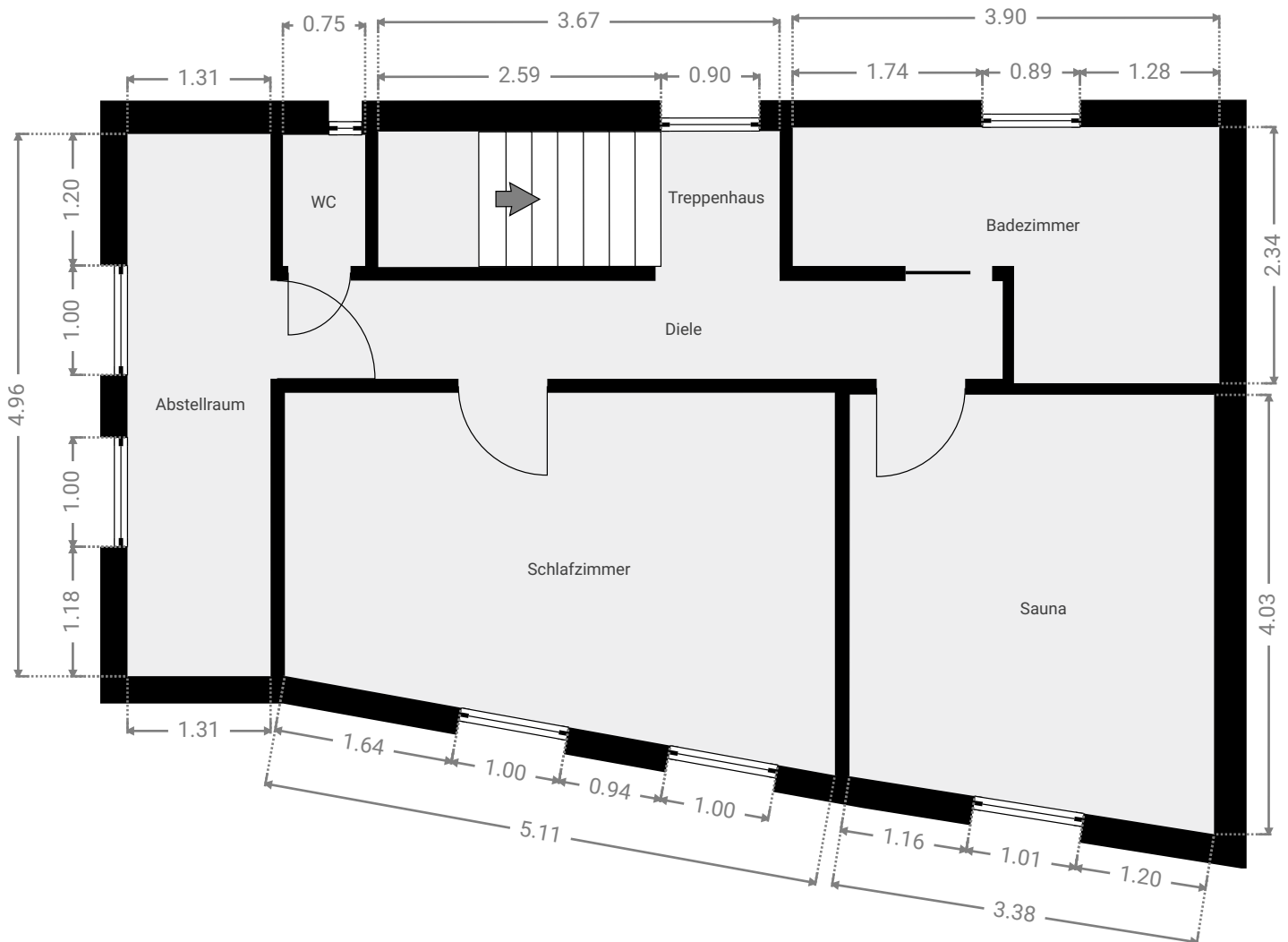
Aufmaßskizze zur Verdeutlichung der Wohnflächenberechnung. Eine Maßentnahme für weitere Zwecke, insbesondere weitere Planungen oder Möblierungen, ist nicht sinnvoll und nicht zulässig. Bei ggf. nicht rechteckigen Räumen wird das gewichtete Raummittelmaß nach WoFlV bzw. Zweiter Berechnungsverordnung verwendet.

Page 4/15

Ausstattungsobjekte wie Türen, Fenster etc. sind nur der besseren Lesbarkeit wegen dargestellt und nicht immer korrekt eingemessen. Räume bzw. deren Verbindung sind ggf. generalisiert dargestellt, soweit sie für die Berechnung der Wohnfläche nach den aktuellen Vorgaben nicht von Bedeutung sind.

Durch uns findet im Rahmen des Aufmaßes vor Ort keinerlei baurechtliche und / oder brandschutzrechtliche Prüfung statt. Dokumentiert wird der IST-Zustand zum Zeitpunkt des Aufmaßes.

▼ 1. Stock



Aufmaßskizze zur Verdeutlichung der Wohnflächenberechnung. Eine Maßentnahme für weitere Zwecke, insbesondere weitere Planungen oder Möblierungen, ist nicht sinnvoll und nicht zulässig. Bei ggf. nicht rechtwinkligen Räumen wird das gewichtete Raummittelmaß nach WoFlV bzw. Zweiter Berechnungsverordnung verwendet.

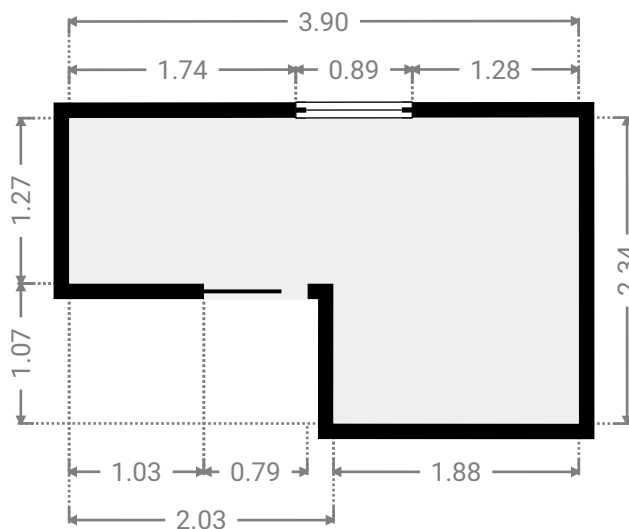
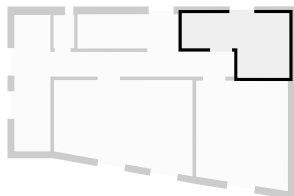
Page 5/15

Ausstattungsobjekte wie Türen, Fenster etc. sind nur der besseren Lesbarkeit wegen dargestellt und nicht immer korrekt eingemessen. Räume bzw. deren Verbindung sind ggf. generalisiert dargestellt, soweit sie für die Berechnung der Wohnfläche nach den aktuellen Vorgaben nicht von Bedeutung sind.

Durch uns findet im Rahmen des Aufmaßes vor Ort keinerlei baurechtliche und / oder brandschutzrechtliche Prüfung statt. Dokumentiert wird der IST-Zustand zum Zeitpunkt des Aufmaßes.

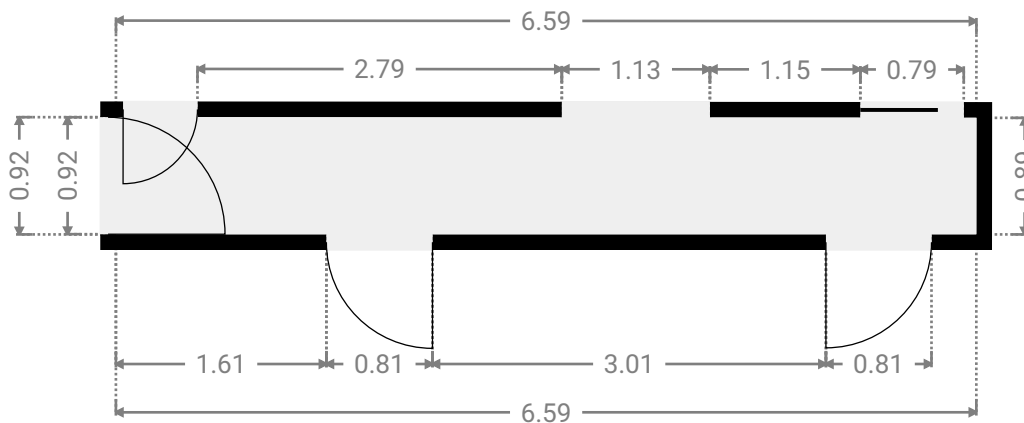
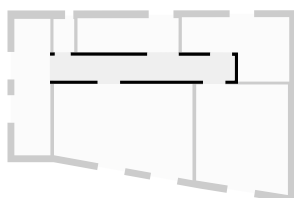
▼ Badezimmer

1. Stock

 BREITE: 3.90 m • LÄNGE: 2.34 m
 BEREICH: 6.97 m² • UMFANG: 12.49 m


▼ Diele

1. Stock

 BREITE: 6.59 m • LÄNGE: 0.90 m
 BEREICH: 5.90 m² • UMFANG: 14.97 m


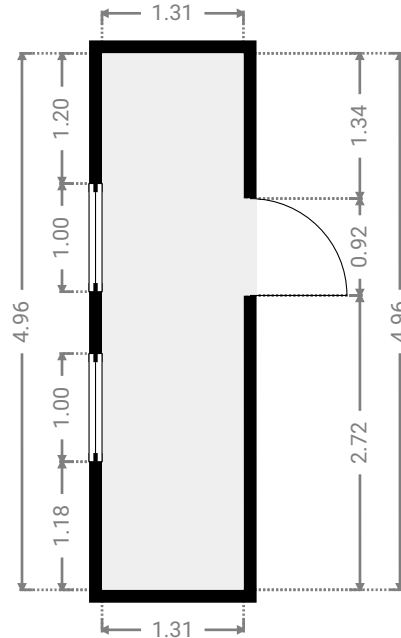
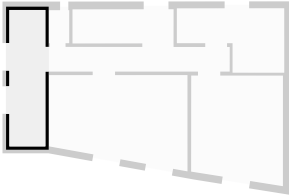
Aufmaßskizze zur Verdeutlichung der Wohnflächenberechnung. Eine Maßentnahme für weitere Zwecke, insbesondere weitere Planungen oder Möblierungen, ist nicht sinnvoll und nicht zulässig. Bei ggf. nicht rechteckigen Räumen wird das gewichtete Raummittelmaß nach WoFlV bzw. Zweiter Berechnungsverordnung verwendet.

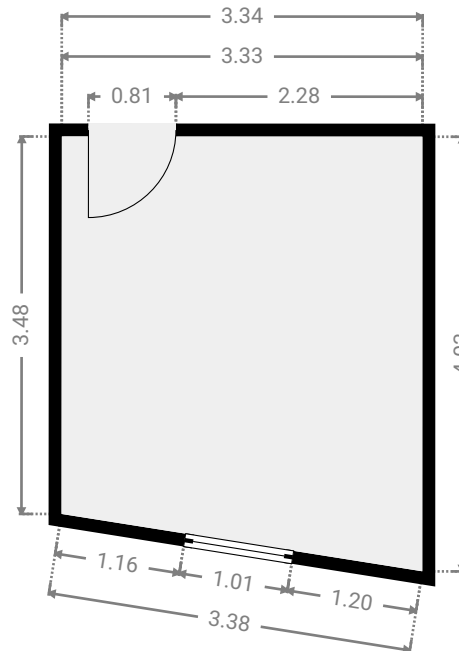
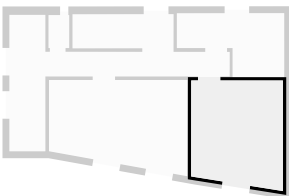
Page 6/15

Ausstattungsobjekte wie Türen, Fenster etc. sind nur der besseren Lesbarkeit wegen dargestellt und nicht immer korrekt eingemessen. Räume bzw. deren Verbindung sind ggf. generalisiert dargestellt, soweit sie für die Berechnung der Wohnfläche nach den aktuellen Vorgaben nicht von Bedeutung sind.

Durch uns findet im Rahmen des Aufmaßes vor Ort keinerlei baurechtliche und / oder brandschutzrechtliche Prüfung statt. Dokumentiert wird der IST-Zustand zum Zeitpunkt des Aufmaßes.

▼ **Abstellraum**
 1. Stock

 BREITE: 1.31 m • LÄNGE: 4.96 m
 BEREICH: 6.49 m² • UMFANG: 12.54 m

 ▼ **Sauna**
 1. Stock

 BREITE: 3.34 m • LÄNGE: 4.02 m
 BEREICH: 12.52 m² • UMFANG: 14.22 m


Aufmaßskizze zur Verdeutlichung der Wohnflächenberechnung. Eine Maßentnahme für weitere Zwecke, insbesondere weitere Planungen oder Möblierungen, ist nicht sinnvoll und nicht zulässig. Bei ggf. nicht rechtwinkligen Räumen wird das gewichtete Raummittelmaß nach WoFlV bzw. Zweiter Berechnungsverordnung verwendet.

Page 7/15

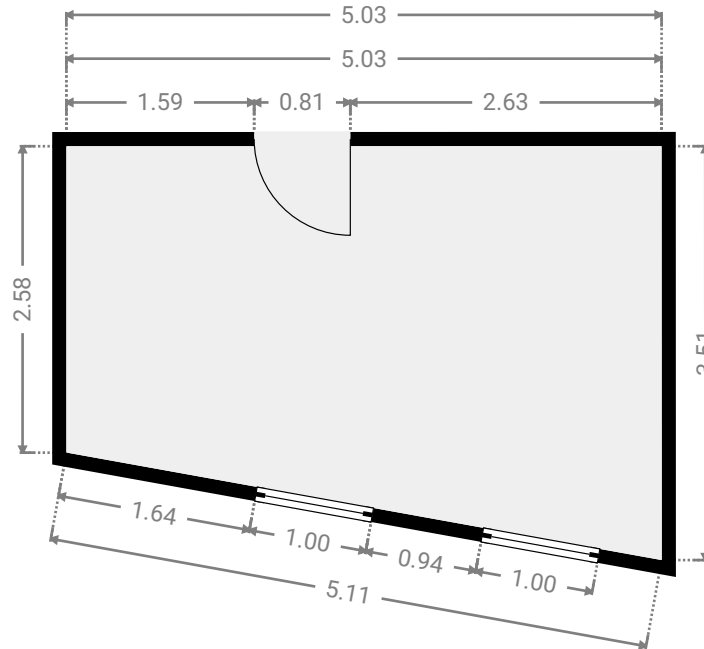
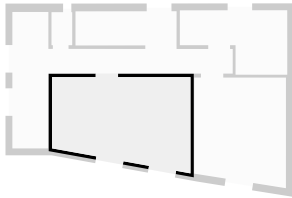
Ausstattungsobjekte wie Türen, Fenster etc. sind nur der besseren Lesbarkeit wegen dargestellt und nicht immer korrekt eingemessen. Räume bzw. deren Verbindung sind ggf. generalisiert dargestellt, soweit sie für die Berechnung der Wohnfläche nach den aktuellen Vorgaben nicht von Bedeutung sind.

Durch uns findet im Rahmen des Aufmaßes vor Ort keinerlei baurechtliche und / oder brandschutzrechtliche Prüfung statt. Dokumentiert wird der IST-Zustand zum Zeitpunkt des Aufmaßes.

▼ Schlafzimmer

1. Stock

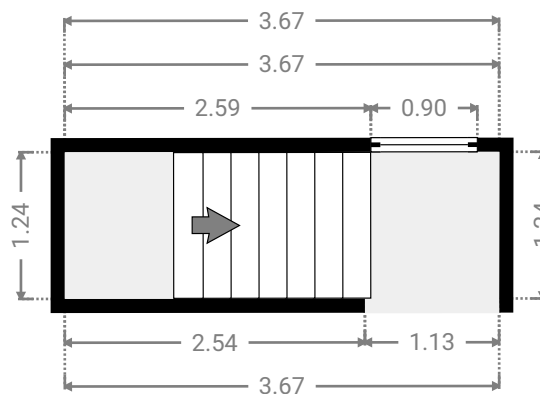
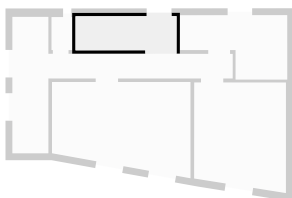
BREITE: 5.03 m • LÄNGE: 3.50 m
BEREICH: 15.31 m² • UMFANG: 16.23 m



▼ Treppenhaus

1. Stock

BREITE: 3.67 m • LÄNGE: 1.24 m
BEREICH: 4.55 m² • UMFANG: 9.82 m

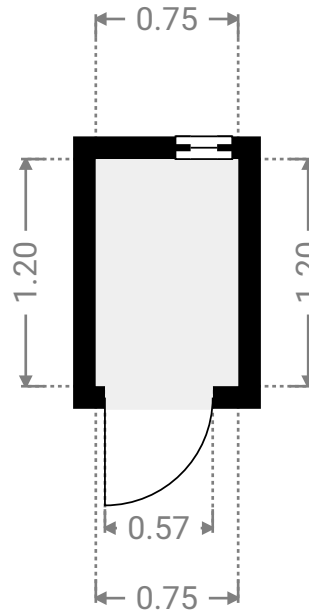
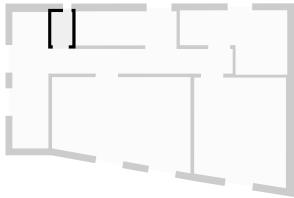


Aufmaßskizze zur Verdeutlichung der Wohnflächenberechnung. Eine Maßentnahme für weitere Zwecke, insbesondere weitere Planungen oder Möblierungen, ist nicht sinnvoll und nicht zulässig. Bei ggf. nicht rechteckigen Räumen wird das gewichtete Raummittelmaß nach WoFlV bzw. Zweiter Berechnungsverordnung verwendet.

Page 8/15

Ausstattungsobjekte wie Türen, Fenster etc. sind nur der besseren Lesbarkeit wegen dargestellt und nicht immer korrekt eingemessen. Räume bzw. deren Verbindung sind ggf. generalisiert dargestellt, soweit sie für die Berechnung der Wohnfläche nach den aktuellen Vorgaben nicht von Bedeutung sind.

Durch uns findet im Rahmen des Aufmaßes vor Ort keinerlei baurechtliche und / oder brandschutzrechtliche Prüfung statt. Dokumentiert wird der IST-Zustand zum Zeitpunkt des Aufmaßes.

▼ WC
1. StockBREITE: 0.75 m • LÄNGE: 1.20 m
BEREICH: 0.90 m² • UMFANG: 3.90 m

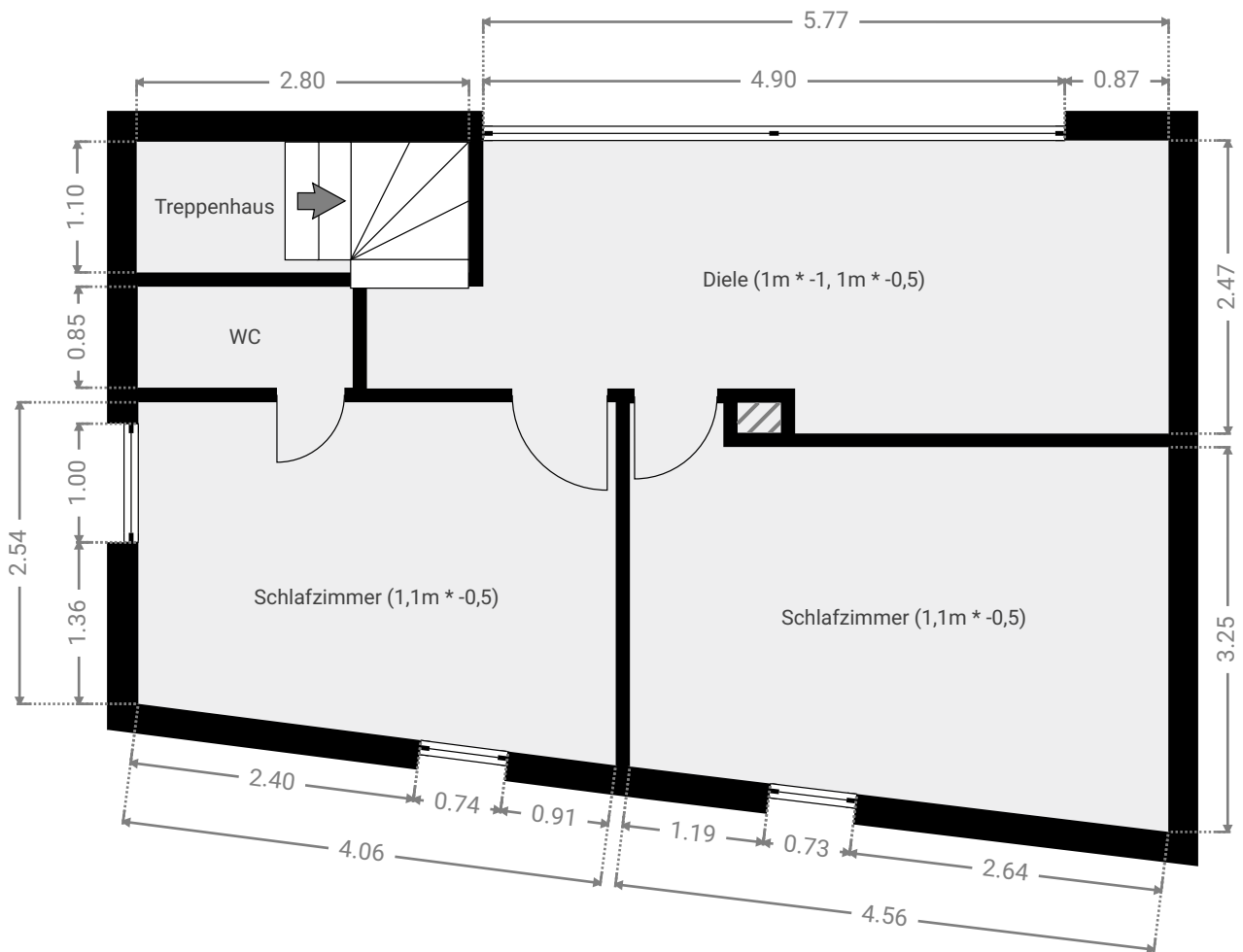
Aufmaßskizze zur Verdeutlichung der Wohnflächenberechnung. Eine Maßentnahme für weitere Zwecke, insbesondere weitere Planungen oder Möblierungen, ist nicht sinnvoll und nicht zulässig. Bei ggf. nicht rechtwinkligen Räumen wird das gewichtete Raummittelmaß nach WoFlV bzw. Zweiter Berechnungsverordnung verwendet.

Page 9/15

Ausstattungsobjekte wie Türen, Fenster etc. sind nur der besseren Lesbarkeit wegen dargestellt und nicht immer korrekt eingemessen. Räume bzw. deren Verbindung sind ggf. generalisiert dargestellt, soweit sie für die Berechnung der Wohnfläche nach den aktuellen Vorgaben nicht von Bedeutung sind.

Durch uns findet im Rahmen des Aufmaßes vor Ort keinerlei baurechtliche und / oder brandschutzrechtliche Prüfung statt. Dokumentiert wird der IST-Zustand zum Zeitpunkt des Aufmaßes.

▼ Dach



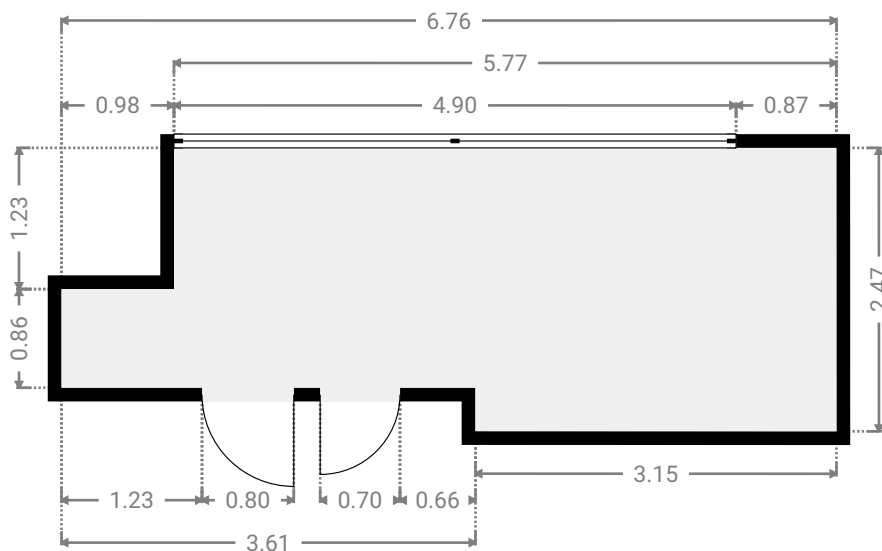
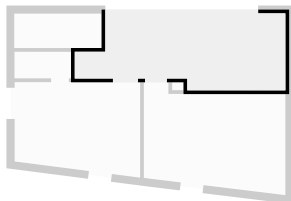
Aufmaßskizze zur Verdeutlichung der Wohnflächenberechnung. Eine Maßentnahme für weitere Zwecke, insbesondere weitere Planungen oder Möblierungen, ist nicht sinnvoll und nicht zulässig. Bei ggf. nicht rechteckigen Räumen wird das gewichtete Raummittelmaß nach WoFlV bzw. Zweiter Berechnungsverordnung verwendet.

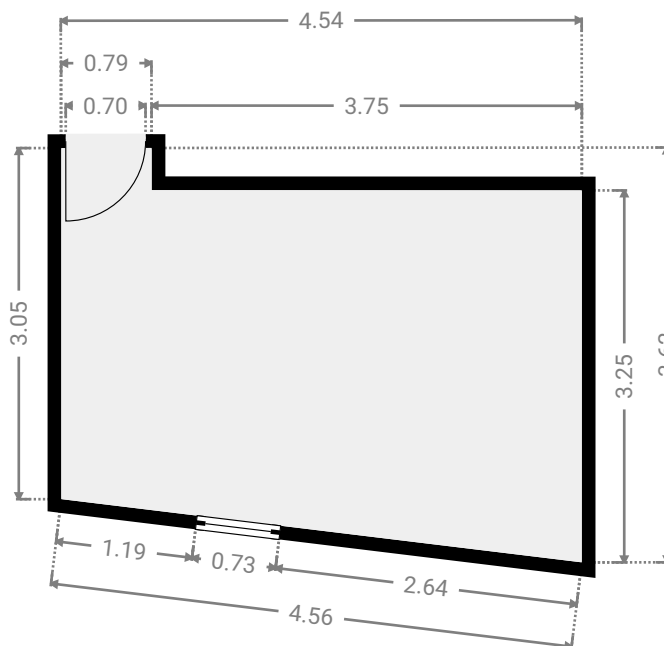
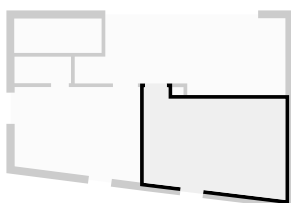
Page 10/15

Ausstattungsobjekte wie Türen, Fenster etc. sind nur der besseren Lesbarkeit wegen dargestellt und nicht immer korrekt eingemessen. Räume bzw. deren Verbindung sind ggf. generalisiert dargestellt, soweit sie für die Berechnung der Wohnfläche nach den aktuellen Vorgaben nicht von Bedeutung sind.

Durch uns findet im Rahmen des Aufmaßes vor Ort keinerlei baurechtliche und / oder brandschutzrechtliche Prüfung statt. Dokumentiert wird der IST-Zustand zum Zeitpunkt des Aufmaßes.

▼ **Diele (1m * -1, 1m * -0,5)**
 Dach

 BREITE: 6.76 m • LÄNGE: 2.47 m
 BEREICH: 14.11 m² • UMFANG: 18.45 m

 ▼ **Schlafzimmer (1,1m * -0,5)**
 Dach

 BREITE: 4.54 m • LÄNGE: 3.62 m
 BEREICH: 13.76 m² • UMFANG: 15.78 m


Aufmaßskizze zur Verdeutlichung der Wohnflächenberechnung. Eine Maßentnahme für weitere Zwecke, insbesondere weitere Planungen oder Möblierungen, ist nicht sinnvoll und nicht zulässig. Bei ggf. nicht rechtwinkligen Räumen wird das gewichtete Raummittelmaß nach WoFlV bzw. Zweiter Berechnungsverordnung verwendet.

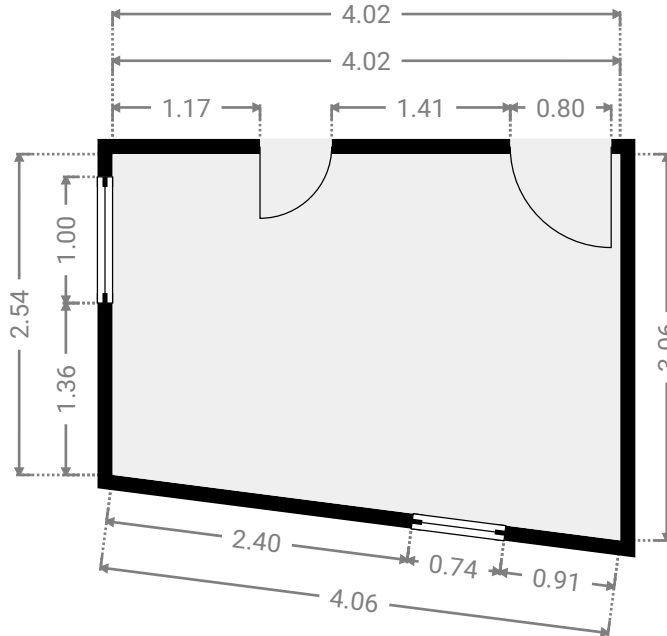
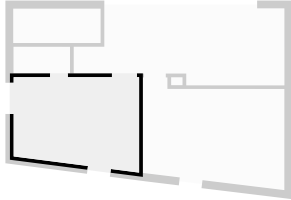
Page 11/15

Ausstattungsobjekte wie Türen, Fenster etc. sind nur der besseren Lesbarkeit wegen dargestellt und nicht immer korrekt eingemessen. Räume bzw. deren Verbindung sind ggf. generalisiert dargestellt, soweit sie für die Berechnung der Wohnfläche nach den aktuellen Vorgaben nicht von Bedeutung sind.

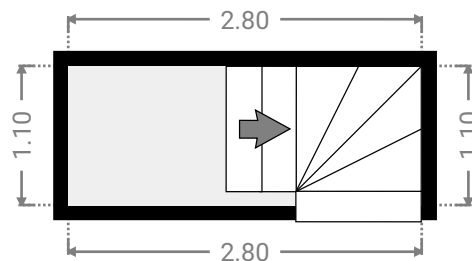
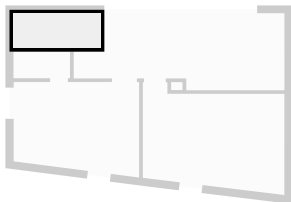
Durch uns findet im Rahmen des Aufmaßes vor Ort keinerlei baurechtliche und / oder brandschutzrechtliche Prüfung statt. Dokumentiert wird der IST-Zustand zum Zeitpunkt des Aufmaßes.

▼ Schlafzimmer (1,1m * -0,5)

Dach

BREITE: 4.02 m • **LÄNGE:** 3.06 m
BEREICH: 11.27 m² • **UMFANG:** 13.68 m

▼ Treppenhaus

Dach

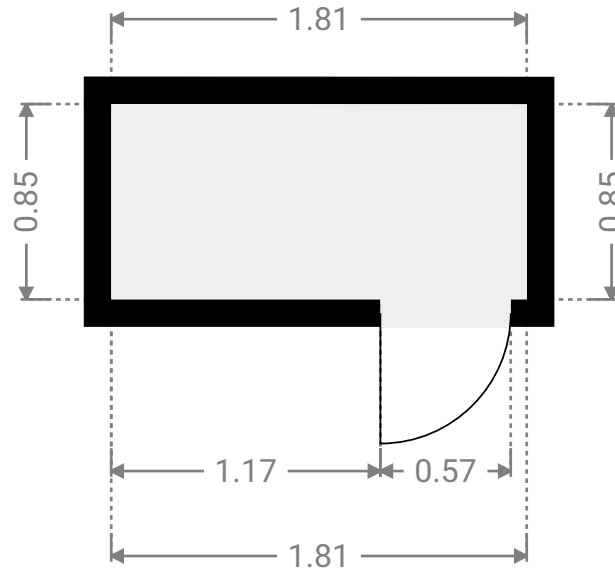
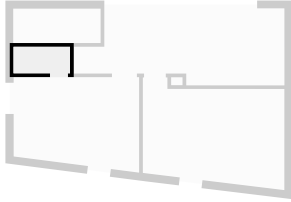
BREITE: 2.80 m • **LÄNGE:** 1.10 m
BEREICH: 3.09 m² • **UMFANG:** 7.81 m


Aufmaßskizze zur Verdeutlichung der Wohnflächenberechnung. Eine Maßentnahme für weitere Zwecke, insbesondere weitere Planungen oder Möblierungen, ist nicht sinnvoll und nicht zulässig. Bei ggf. nicht rechteckigen Räumen wird das gewichtete Raummittelmaß nach WoFlV bzw. Zweiter Berechnungsverordnung verwendet.

Page 12/15

Ausstattungsobjekte wie Türen, Fenster etc. sind nur der besseren Lesbarkeit wegen dargestellt und nicht immer korrekt eingemessen. Räume bzw. deren Verbindung sind ggf. generalisiert dargestellt, soweit sie für die Berechnung der Wohnfläche nach den aktuellen Vorgaben nicht von Bedeutung sind.

Durch uns findet im Rahmen des Aufmaßes vor Ort keinerlei baurechtliche und / oder brandschutzrechtliche Prüfung statt. Dokumentiert wird der IST-Zustand zum Zeitpunkt des Aufmaßes.

▼ WC
DachBREITE: 1.81 m • LÄNGE: 0.85 m
BEREICH: 1.54 m² • UMFANG: 5.32 m

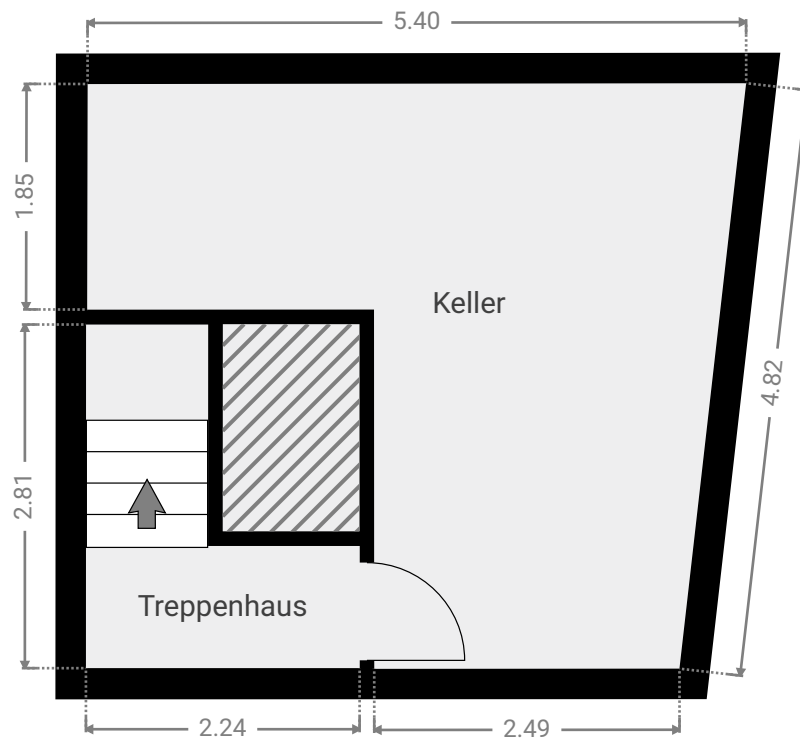
Aufmaßskizze zur Verdeutlichung der Wohnflächenberechnung. Eine Maßentnahme für weitere Zwecke, insbesondere weitere Planungen oder Möblierungen, ist nicht sinnvoll und nicht zulässig. Bei ggf. nicht rechtwinkligen Räumen wird das gewichtete Raummittelmaß nach WoFlV bzw. Zweiter Berechnungsverordnung verwendet.

Page 13/15

Ausstattungsobjekte wie Türen, Fenster etc. sind nur der besseren Lesbarkeit wegen dargestellt und nicht immer korrekt eingemessen. Räume bzw. deren Verbindung sind ggf. generalisiert dargestellt, soweit sie für die Berechnung der Wohnfläche nach den aktuellen Vorgaben nicht von Bedeutung sind.

Durch uns findet im Rahmen des Aufmaßes vor Ort keinerlei baurechtliche und / oder brandschutzrechtliche Prüfung statt. Dokumentiert wird der IST-Zustand zum Zeitpunkt des Aufmaßes.

▼ 1. Untergeschoss



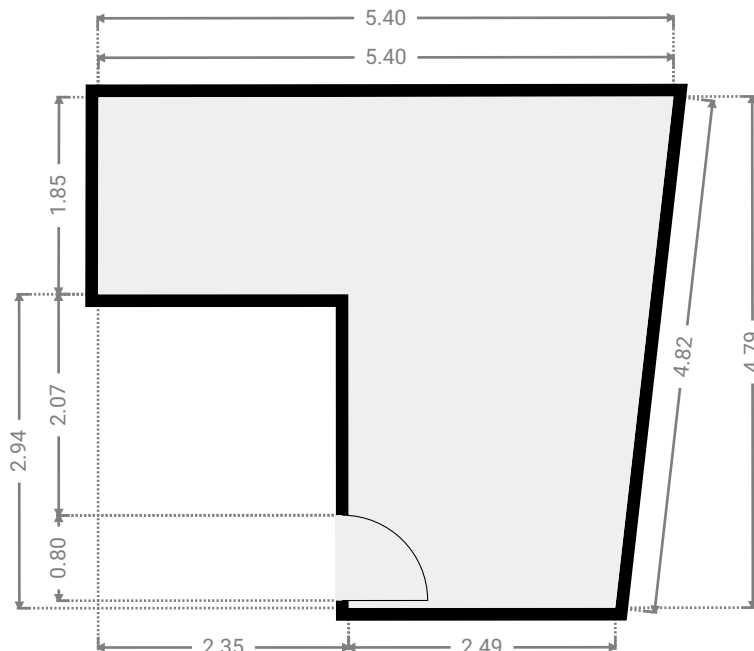
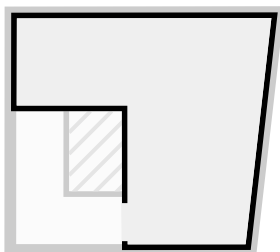
Aufmaßskizze zur Verdeutlichung der Wohnflächenberechnung. Eine Maßentnahme für weitere Zwecke, insbesondere weitere Planungen oder Möblierungen, ist nicht sinnvoll und nicht zulässig. Bei ggf. nicht rechtwinkligen Räumen wird das gewichtete Raummittelmaß nach WoFlV bzw. Zweiter Berechnungsverordnung verwendet.

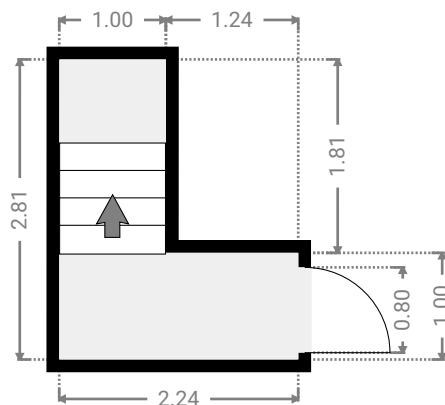
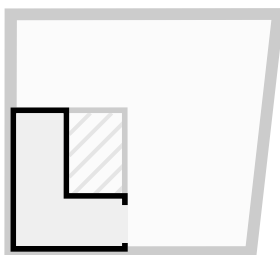
Page 14/15

Ausstattungsobjekte wie Türen, Fenster etc. sind nur der besseren Lesbarkeit wegen dargestellt und nicht immer korrekt eingemessen. Räume bzw. deren Verbindung sind ggf. generalisiert dargestellt, soweit sie für die Berechnung der Wohnfläche nach den aktuellen Vorgaben nicht von Bedeutung sind.

Durch uns findet im Rahmen des Aufmaßes vor Ort keinerlei baurechtliche und / oder brandschutzrechtliche Prüfung statt. Dokumentiert wird der IST-Zustand zum Zeitpunkt des Aufmaßes.

▼ Keller
 1. Untergeschoss

 BREITE: 5.40 m • LÄNGE: 4.79 m
 BEREICH: 17.63 m² • UMFANG: 19.86 m

 ▼ Treppenhaus
 1. Untergeschoss

 BREITE: 2.24 m • LÄNGE: 2.81 m
 BEREICH: 4.05 m² • UMFANG: 10.11 m


Aufmaßskizze zur Verdeutlichung der Wohnflächenberechnung. Eine Maßentnahme für weitere Zwecke, insbesondere weitere Planungen oder Möblierungen, ist nicht sinnvoll und nicht zulässig. Bei ggf. nicht rechteckigen Räumen wird das gewichtete Raummittelmaß nach WoFlV bzw. Zweiter Berechnungsverordnung verwendet.

Page 15/15

Ausstattungsobjekte wie Türen, Fenster etc. sind nur der besseren Lesbarkeit wegen dargestellt und nicht immer korrekt eingemessen. Räume bzw. deren Verbindung sind ggf. generalisiert dargestellt, soweit sie für die Berechnung der Wohnfläche nach den aktuellen Vorgaben nicht von Bedeutung sind.

Durch uns findet im Rahmen des Aufmaßes vor Ort keinerlei baurechtliche und / oder brandschutzrechtliche Prüfung statt. Dokumentiert wird der IST-Zustand zum Zeitpunkt des Aufmaßes.