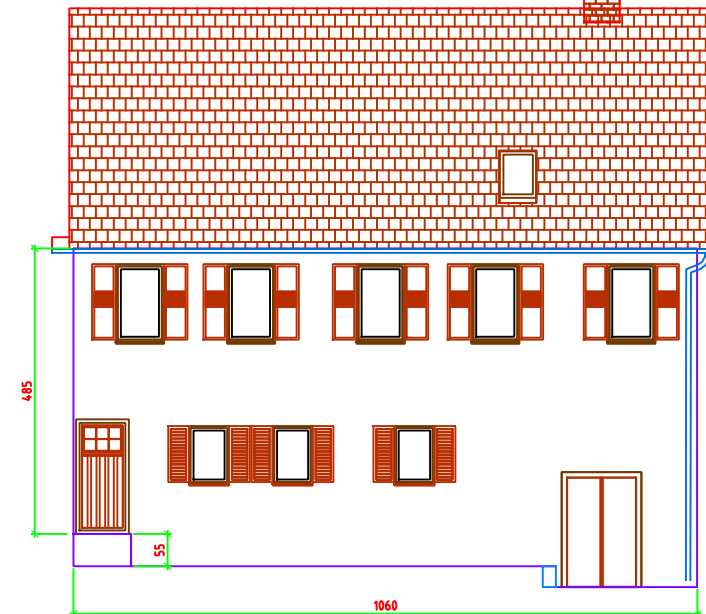


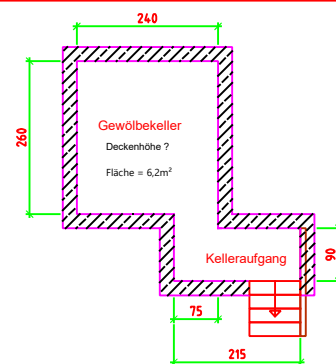


## Ansicht: Süd Straßenseite



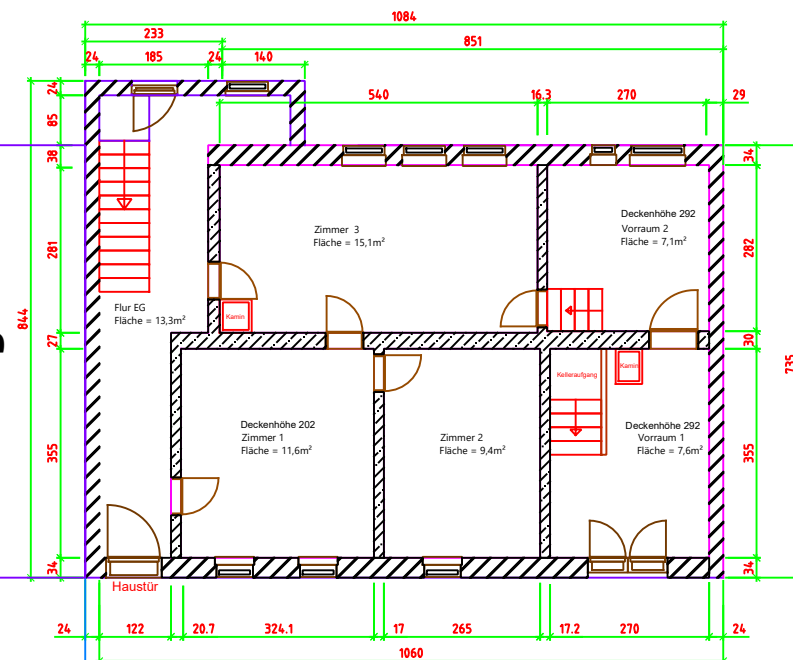
## BESTANDSPLAN WOHNHAUS

72348 Rosenfeld



## Grundriß Keller

Nachbargebäude



## Grundriß EG

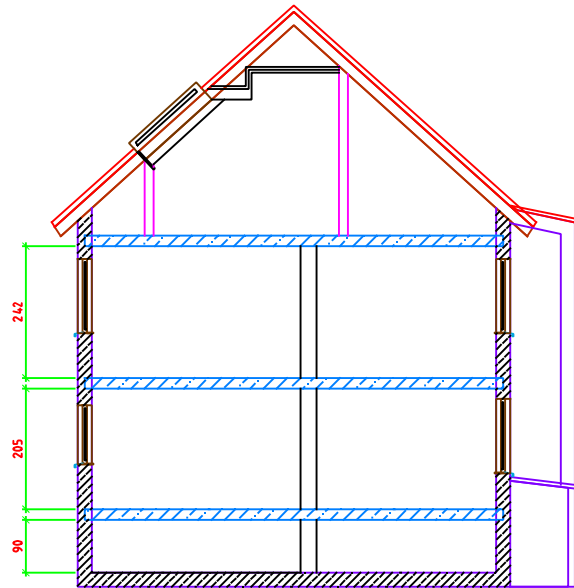
Nachbargebäude

Eingang Vorgarten

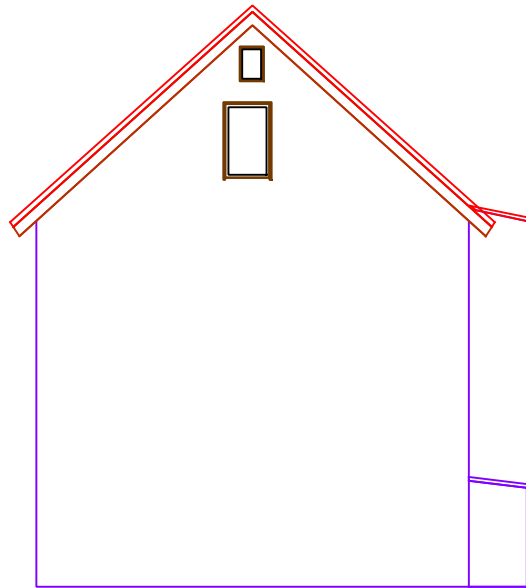
Gehsteig

Straße

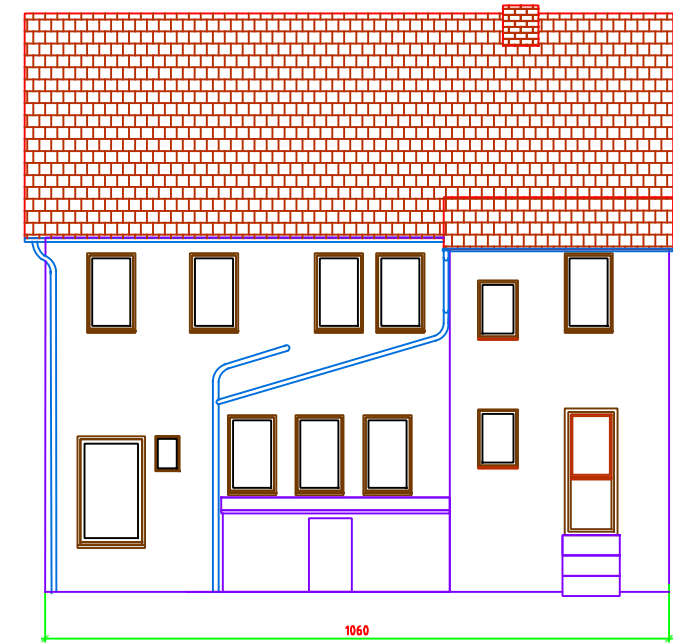
# Gebäudeschnitt



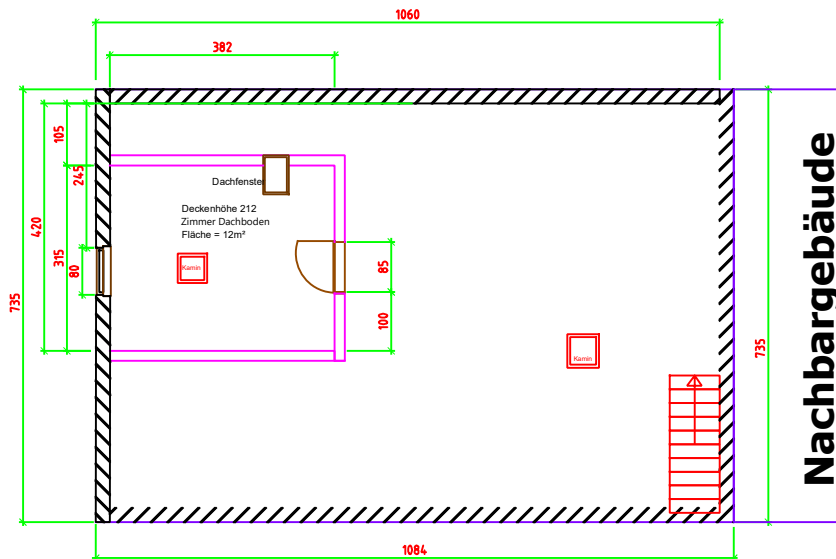
# Ansicht: Ost Giebelseite



# Ansicht: Nord Gartenseite

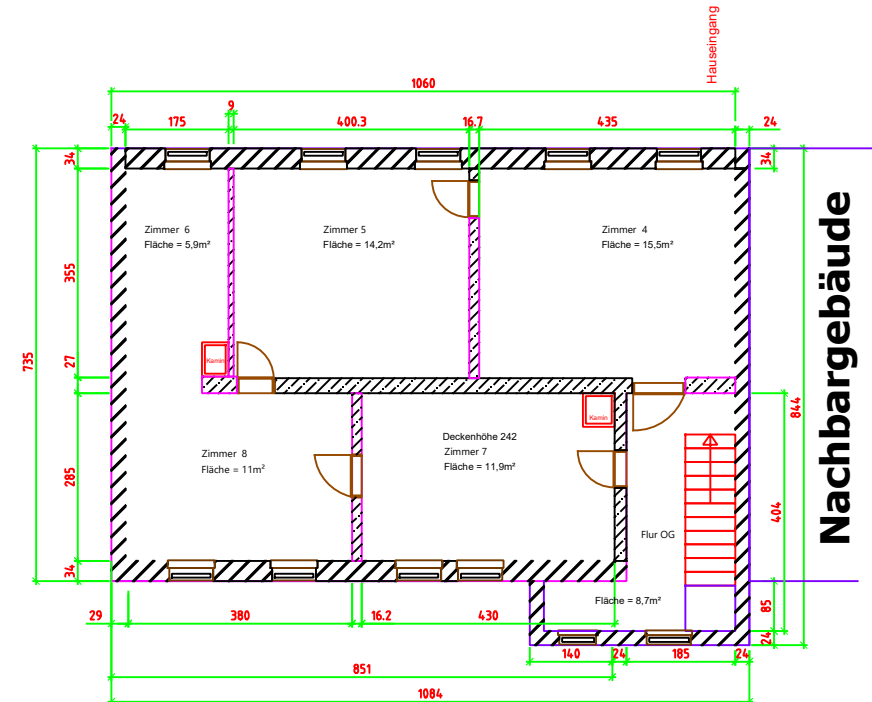


Nachbargebäude

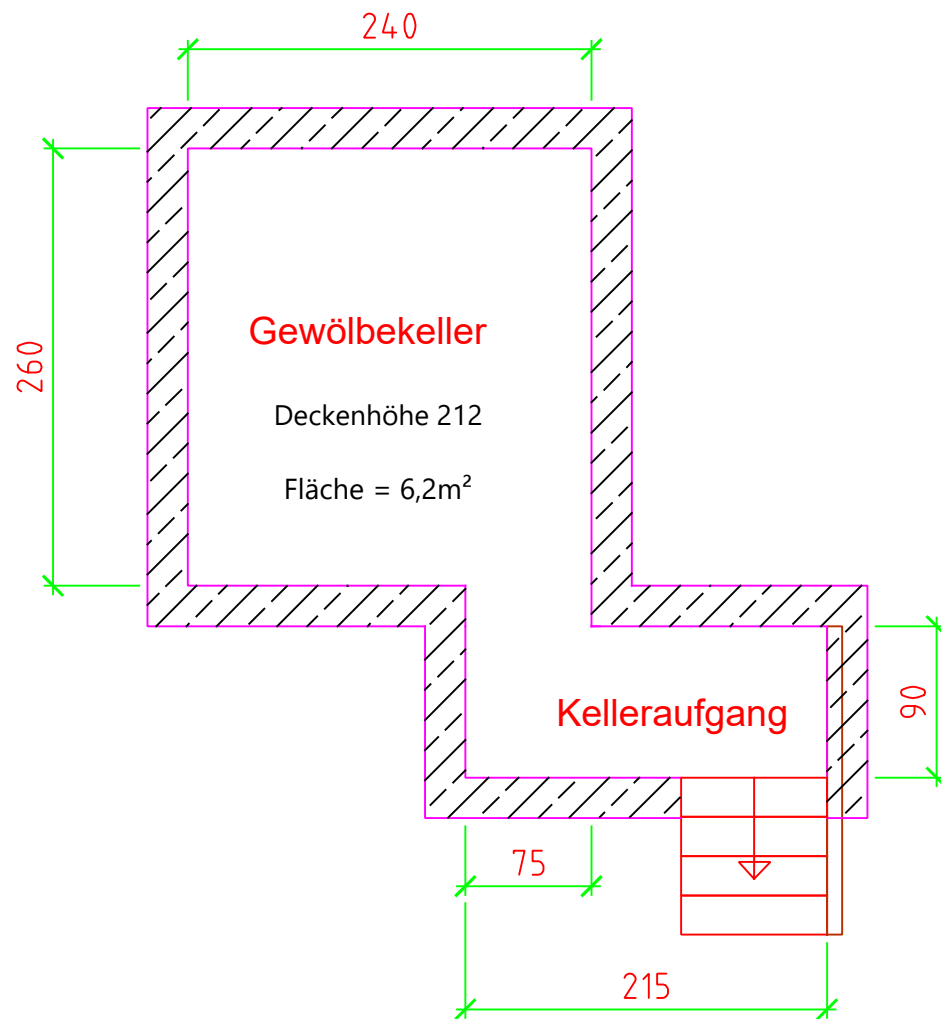


# Grundriß Dachgeschoß

Nachbargebäude



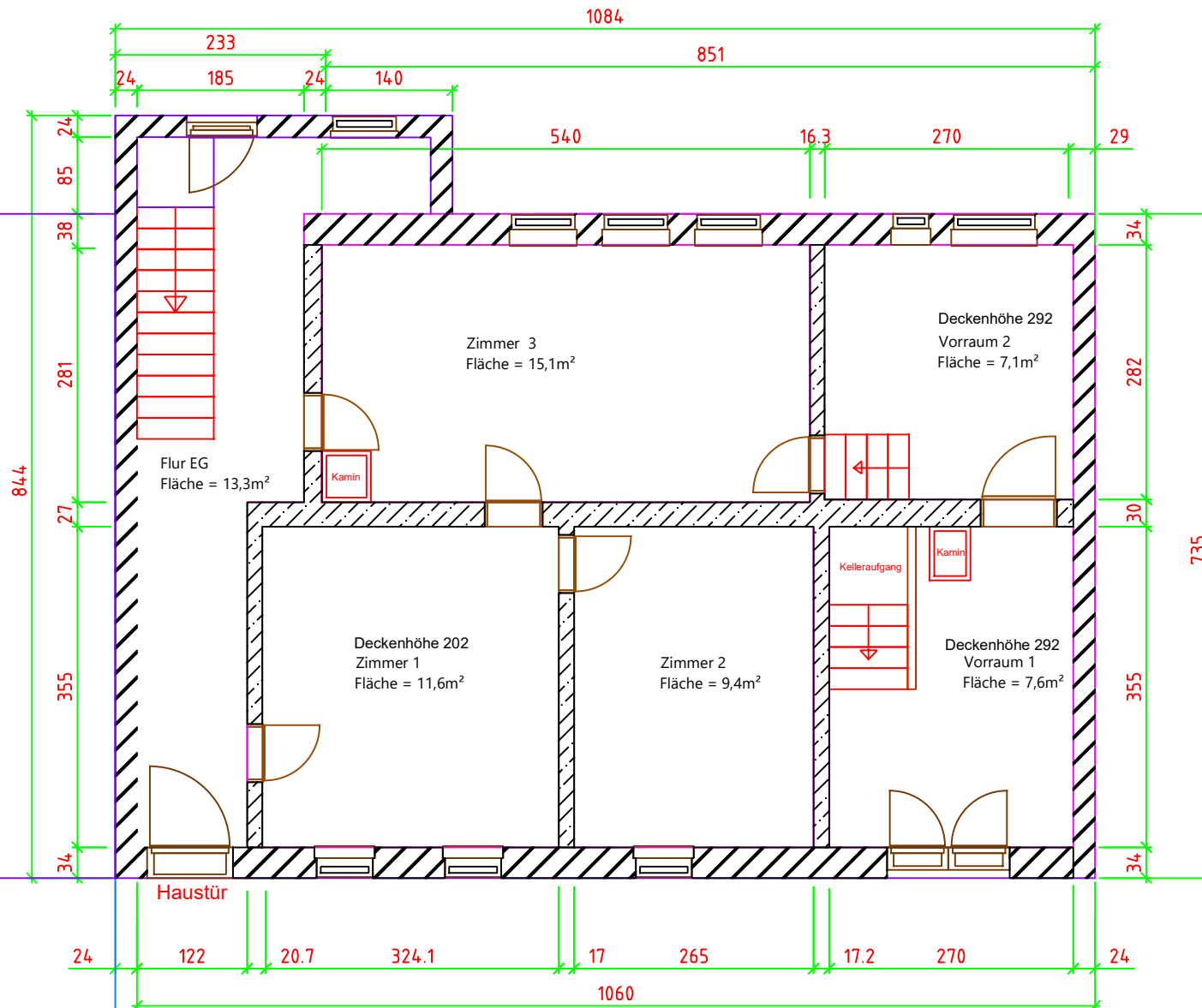
# Grundriß 1. OG



# Grundriß Keller

Nachbargebäude

Nachbargebäude



## Grundriß EG

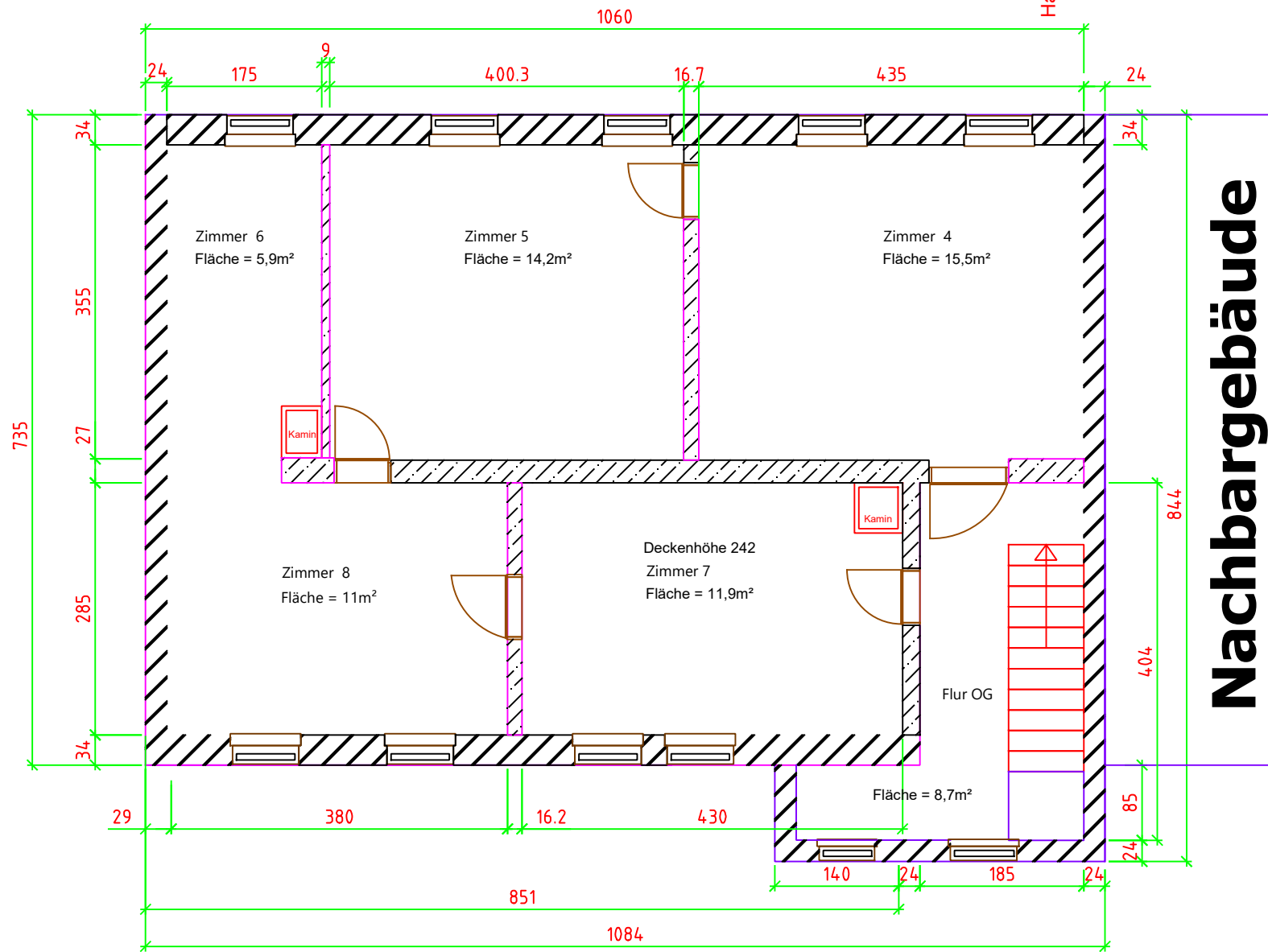
Eingang

Vorgarten

Gehsteig

Straße

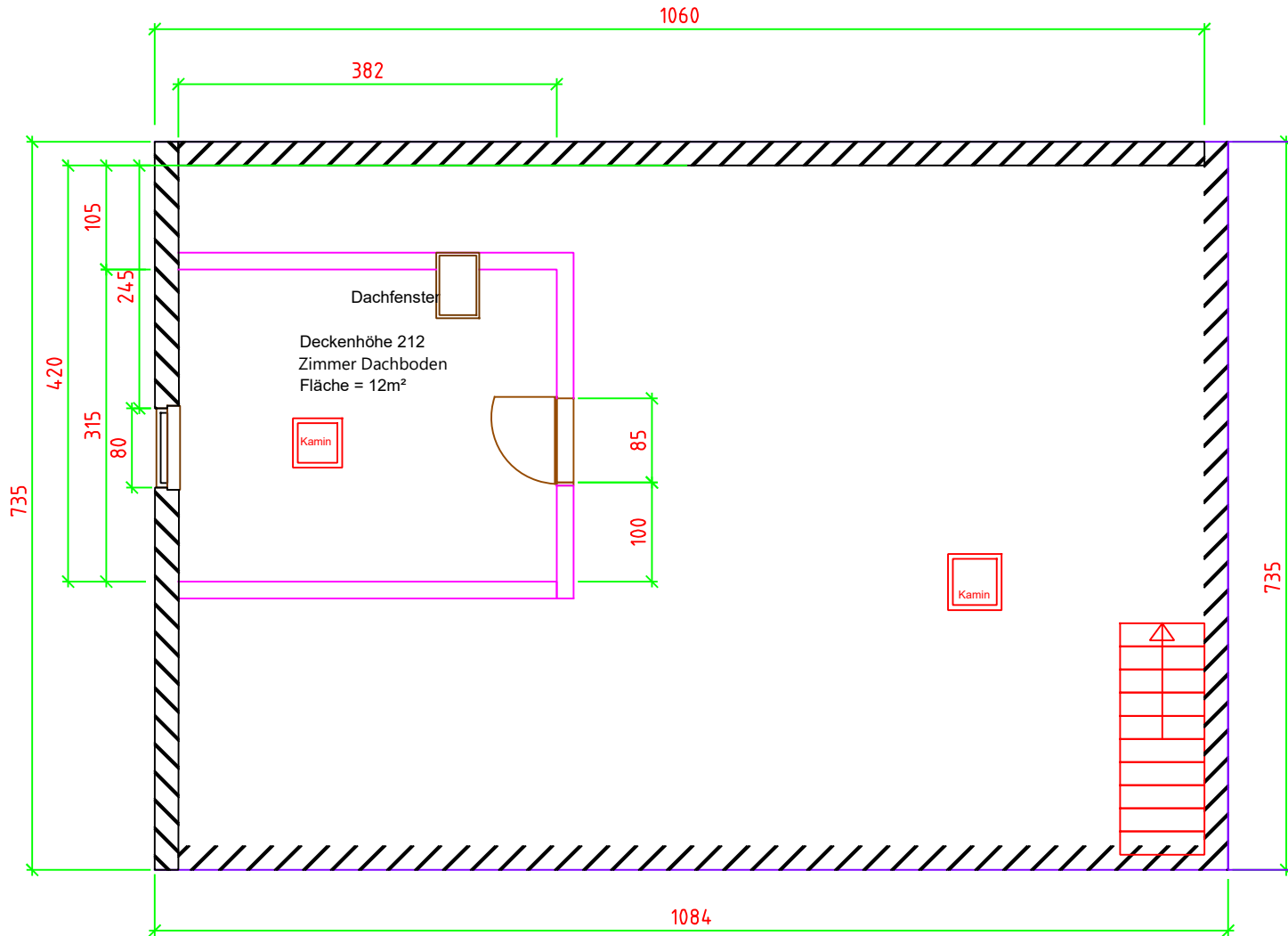
Nachbargebäude



Nachbargebäude

Grundriß 1. OG

**Nachbargebäude**



**Nachbargebäude**

**Grundriß Dachgeschoß**

