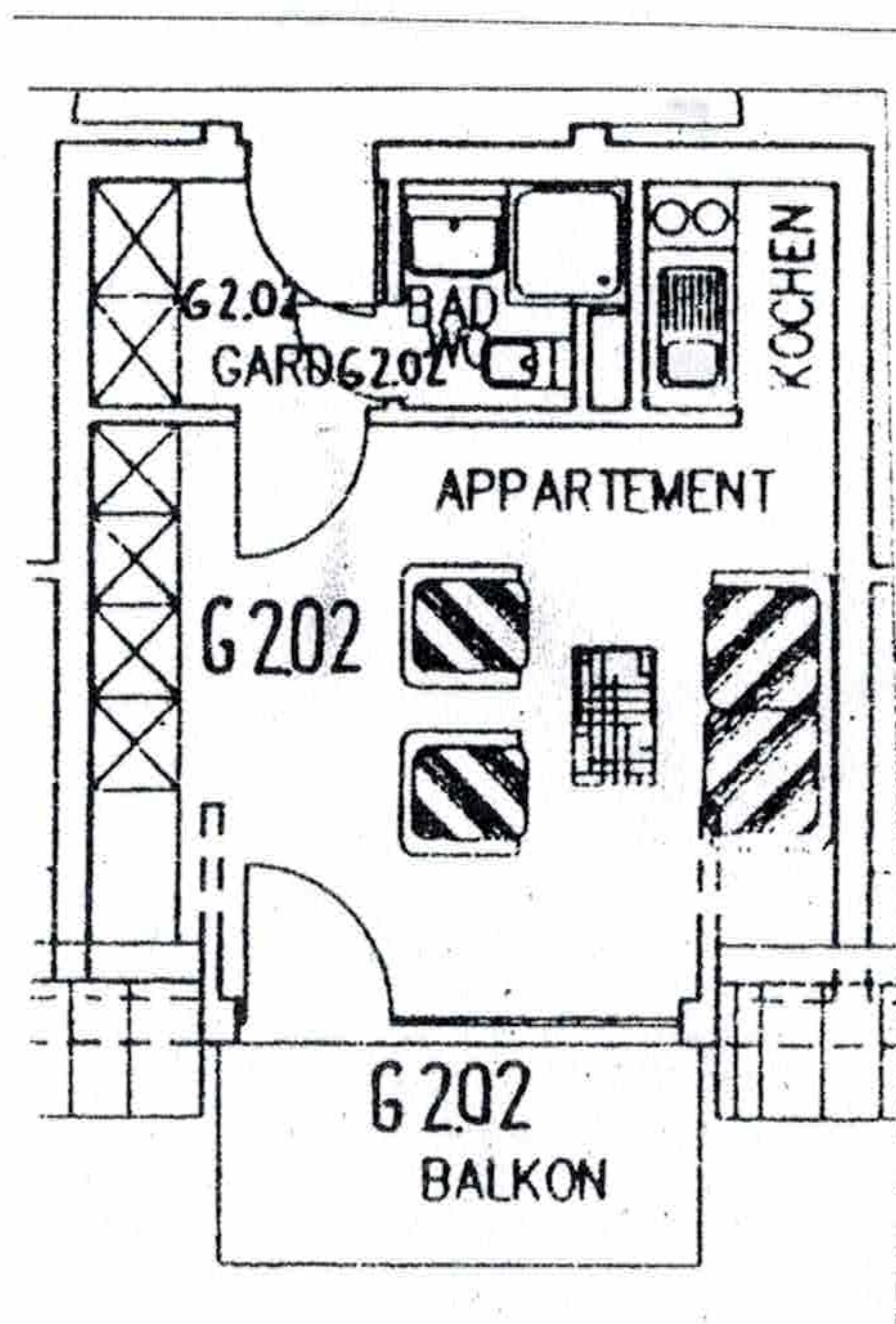


Gottfried Knauer Immobilien. PF 1545. 82505 Wolfratshausen

Dresden-Weißig, Am Weissiger Bach 14 a
Wohnungs-Nr.: 2.02., 2.OG, mi.
Größe in m², ca.: 27,1
Miete gesamt: € 290,-- (Monat 1. – 12.)
Miete: € 195,--/200,--/205,--/210,--/210,--.
Miete TG-Stellplatz: € 35,--
Miete (Staffel) zuzüglich Nebenkosten € 60,--
(davon „kalte“ Betriebskosten ca. 1,20 € je m²)
Kautiön: 3 Nettokaltmieten
Mindestmietdauer: 2 Jahre

Ihr Ansprechpartner
Herr Gottfried Knauer
Telefon: +49 (0)8171 20735
Telefon: +49 (0) 351 / 268 11 34
Telefax: +49 (0)8171 18937
GottfriedKnauerImmobilien@t-online.de



für Sie vor Ort

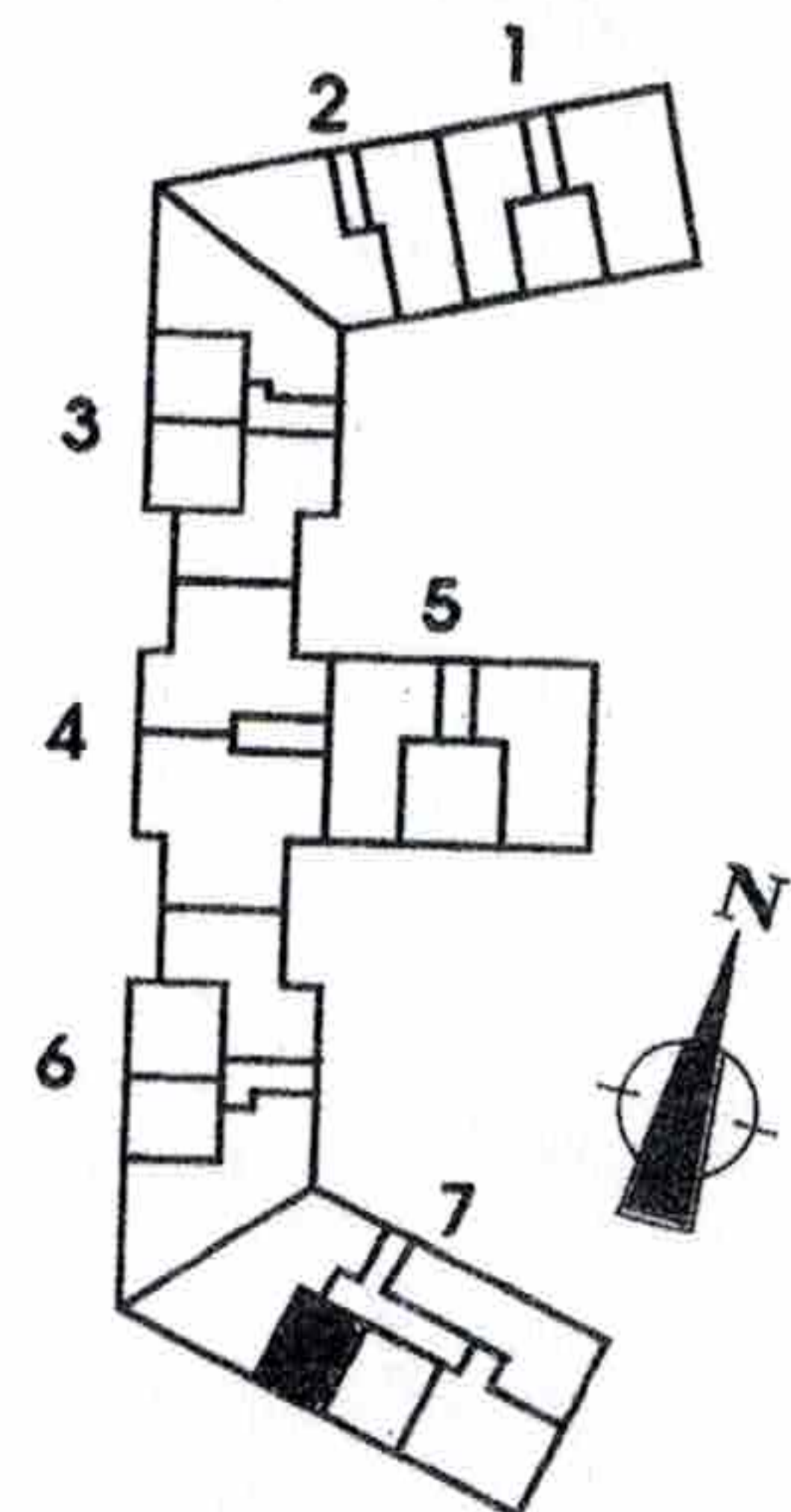
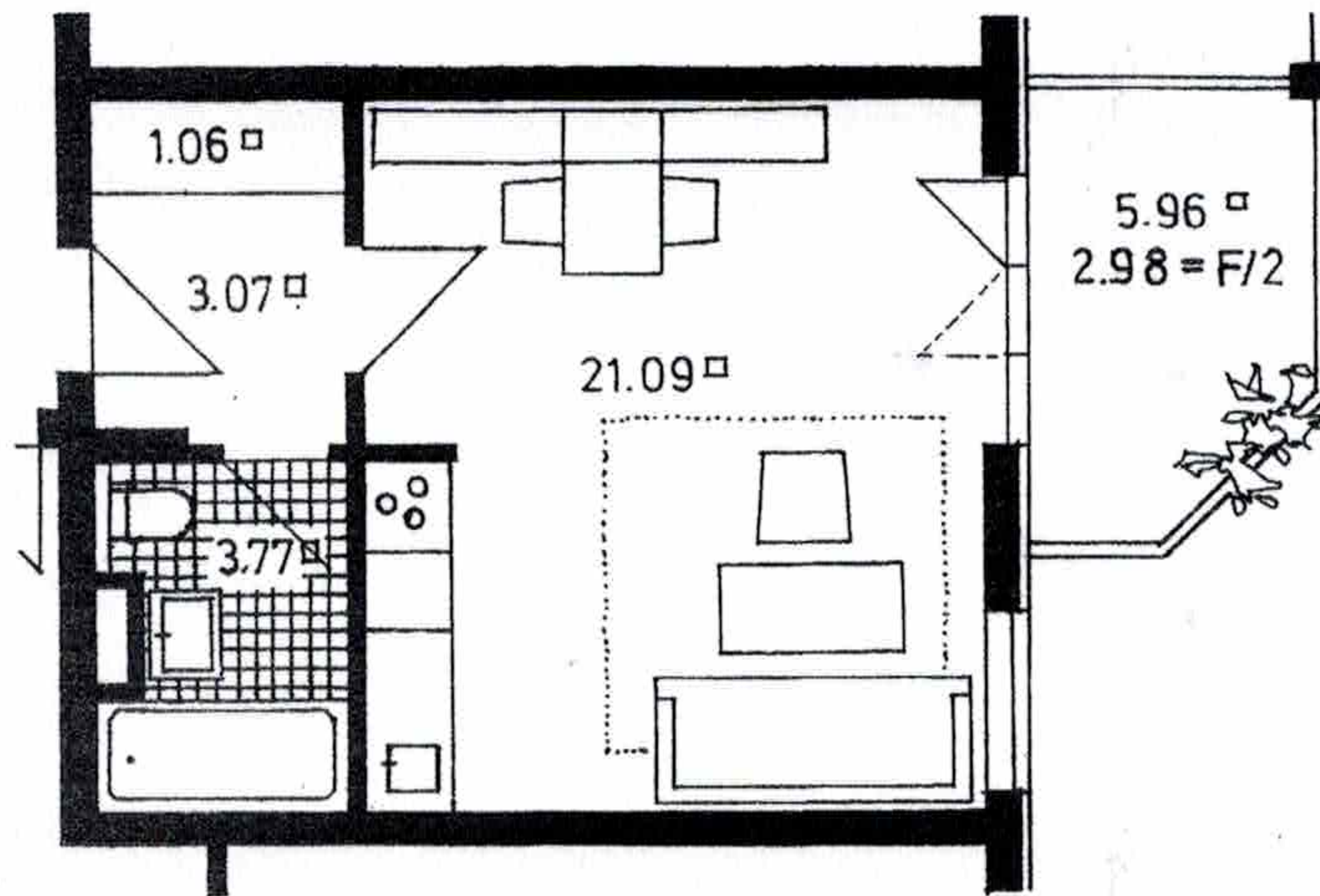
KNAUER

GOTTFRIED KNAUER IMMOBILIEN

Gottfried Knauer Immobilien. PF 1545. 82505 Wolfratshausen

01328 Dresden, Zum Heiderand 18
Wohnungs-Nr.: 85, 2. OG
Größe in m², ca.: 30,94
Miete gesamt: € 409,-- (Monat 1. – 12.)
Miete: € 300,--/310,--/320,--/330,--/330,--
Miete TG-Stellplatz: € 39,--
Miete (Staffel) zuzüglich Nebenkosten € 70,--
(davon „kalte“ Betriebskosten ca. 1,20 € je m²)
Kautions: 3 Nettokaltmieten
Mindestmietdauer: 2 Jahre

Ihr Ansprechpartner
Herr Gottfried Knauer
Telefon: +49 (0)8171 20735
Telefon: +49 (0) 351 / 268 11 34
Telefax: +49 (0)8171 18937
GottfriedKnauerImmobilien@t-online.de



Wohnung Nr. 75, 80, 85

Wohnfläche brutto 31,90 m²
- 3 % Putz 0,96 m²

Wohnfläche 30,94 m²

Gottfried Knauer Immobilien
Heiglstraße 5
82515 Wolfratshausen
GottfriedKnauerImmobilien@t-online.de

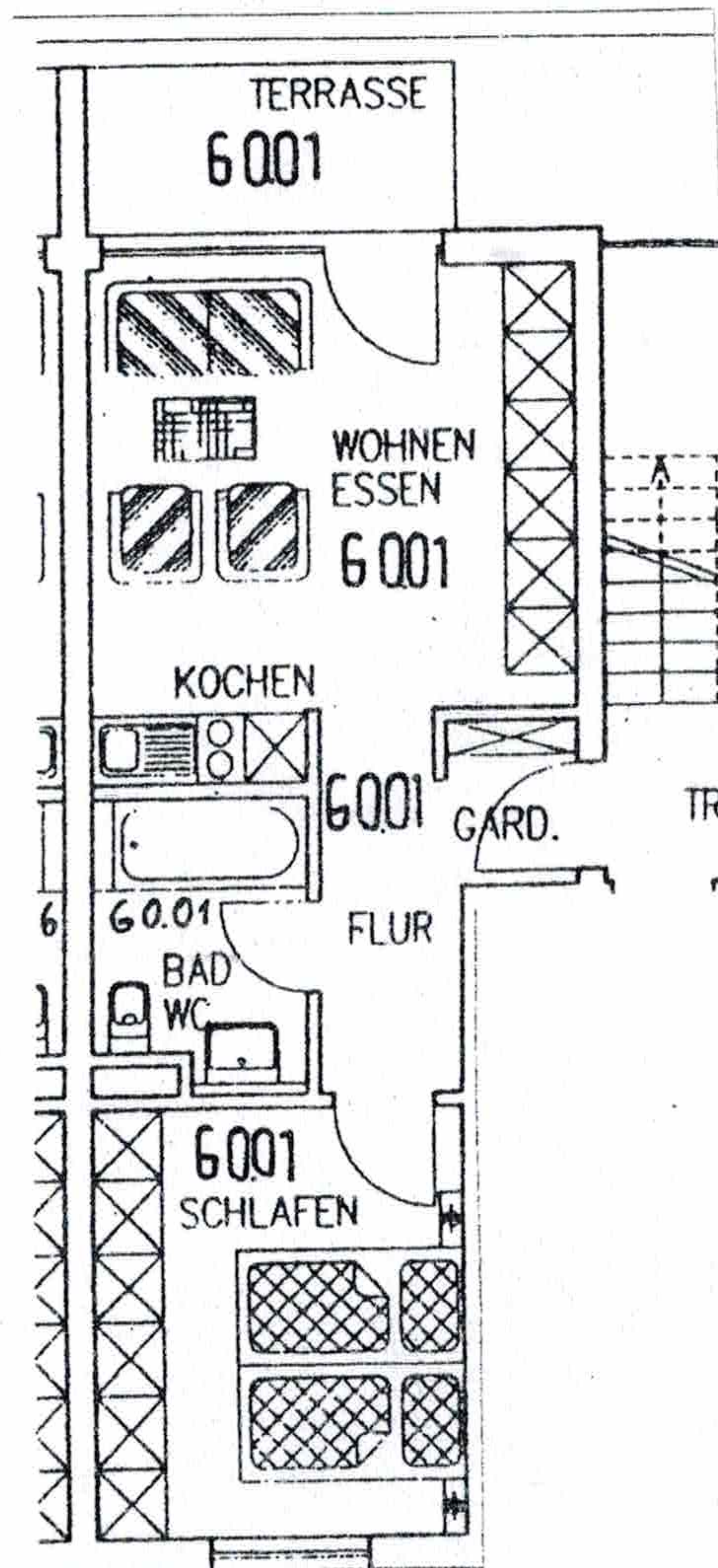
Telefon: +49 (0)8171 20735
Mobil: +49 (0)172 8911272
Telefax: +49 (0)8171 18937

Musterwohnung
01328 Dresden-Weißig
Zum Heiderand 18a
Telefon: +49 (0)351 2681134

Gottfried Knauer Immobilien. PF 1545. 82505 Wolfratshausen

Dresden-Weißig, Am Weissiger Bach 14 a
Wohnungs-Nr.: 0.01., EG.re.
Größe in m², ca.: 42,02
Miete gesamt: € 430,-- (Monat 1. – 12.)
Miete: € 295,--/305,--/315,--/325,--/325,--.
Miete TG-Stellplatz: € 3,-- 35,--
Miete (Staffel) zuzüglich Nebenkosten € 100,--
(davon „kalte“ Betriebskosten ca. 1,20 € je m²)
Kautions: 3 Nettokaltmieten
Mindestmietdauer: 2 Jahre

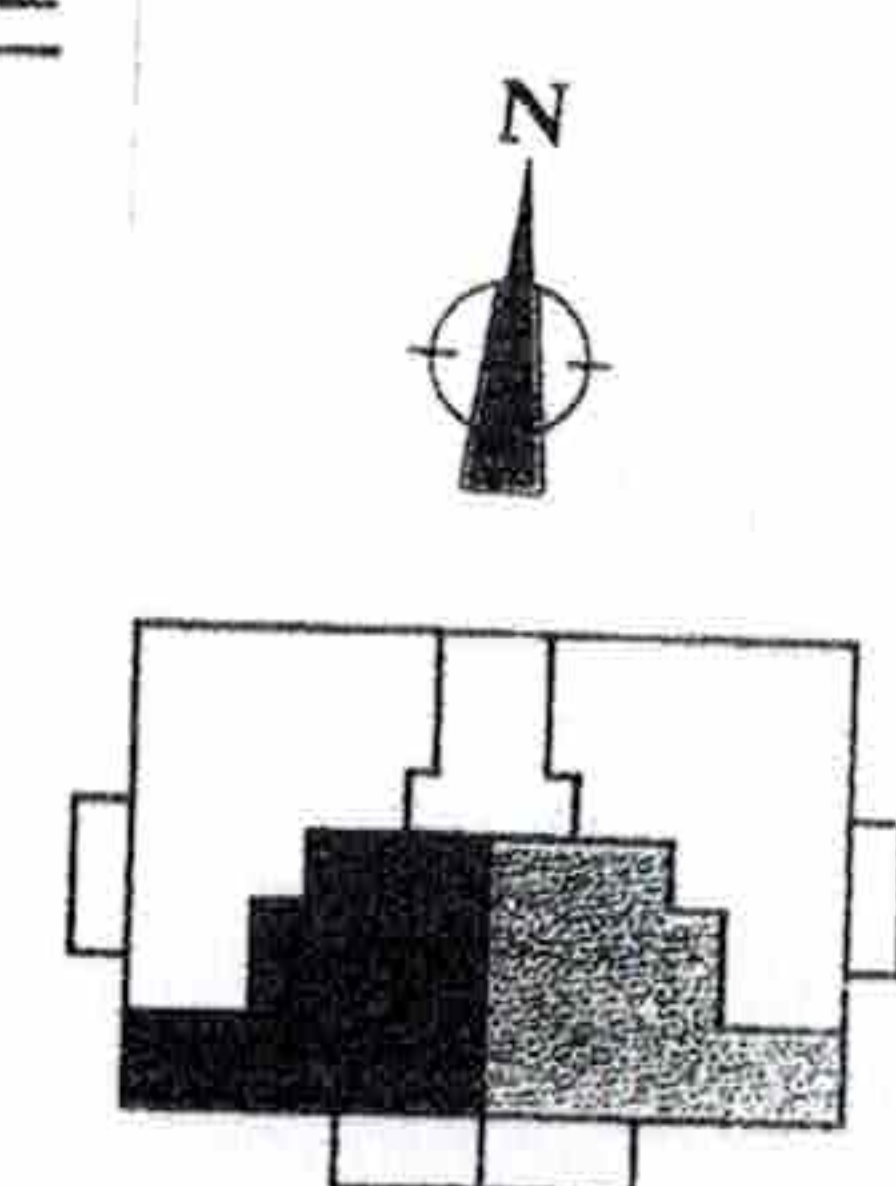
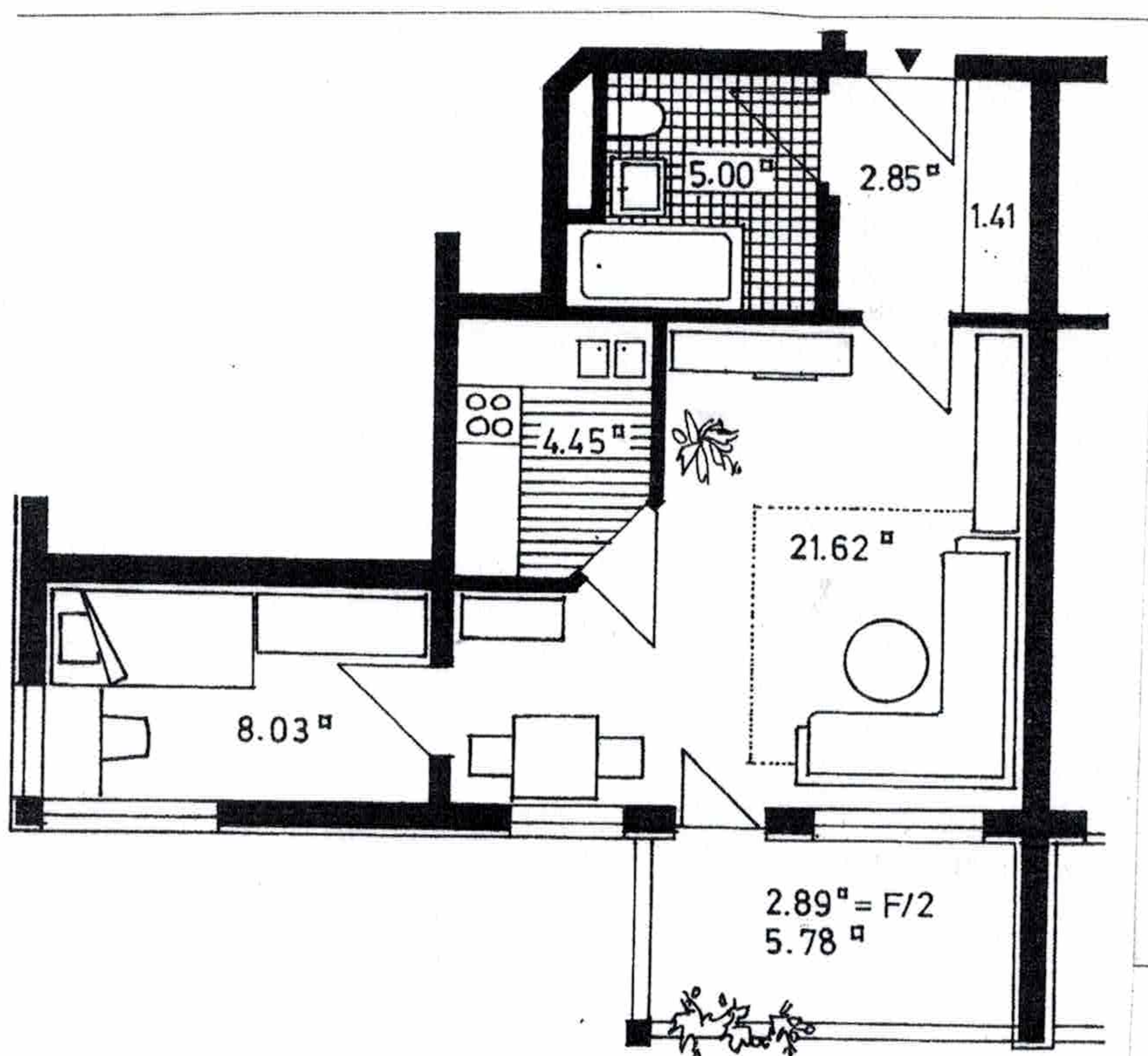
Ihr Ansprechpartner
Herr Gottfried Knauer
Telefon: +49 (0)8171 20735
Telefon: +49 (0) 351 / 268 11 34
Telefax: +49 (0)8171 18937
GottfriedKnauerImmobilien@t-online.de



Gottfried Knauer Immobilien. PF 1545. 82505 Wolfratshausen

Dresden, Zum Heiderand 26
 Wohnungs-Nr.: 35, II. OG mi. re
 Größe in m², ca.: 45,73
 Miete gesamt: € 489,-- (Monat 1. – 12.)
 Miete: € 350,--/360,--/370,--/380,--/380,--.
 Miete TG-Stellplatz: € 39,--
 Miete (Staffel) zuzüglich Nebenkosten € 100,--
 (davon „kalte“ Betriebskosten ca. 1,20 € je m²)
 Kautions: 3 Nettokaltmieten
 Mindestmietdauer: 2 Jahre

Ihr Ansprechpartner
 Herr Gottfried Knauer
 Telefon: +49 (0)8171 20735
Telefon: +49 (0) 351 / 268 11 34
 Telefax: +49 (0)8171 18937
 GottfriedKnauerImmobilien@t-online.de



Haus 4

Maßstab 1:100

Wohnfläche (Rohbaumaße)	46,25 m ²
Wohnfläche (Fertigmaße)	45,73 m²

*Wohnungen spiegelbildlich

Der überdeckte Teil der Terrasse, die Loggien bzw. Balkone sind nur zur Hälfte auf die Wohnfläche angerechnet.

Gottfried Knauer Immobilien
 Heiglstraße 5
 82515 Wolfratshausen
 GottfriedKnauerImmobilien@t-online.de

Telefon: +49 (0)8171 20735
 Mobil: +49 (0)172 8911272
 Telefax: +49 (0)8171 18937

Musterwohnung
 01328 Dresden-Weißig
 Zum Heiderand 18a
 Telefon: +49 (0)351 2681134

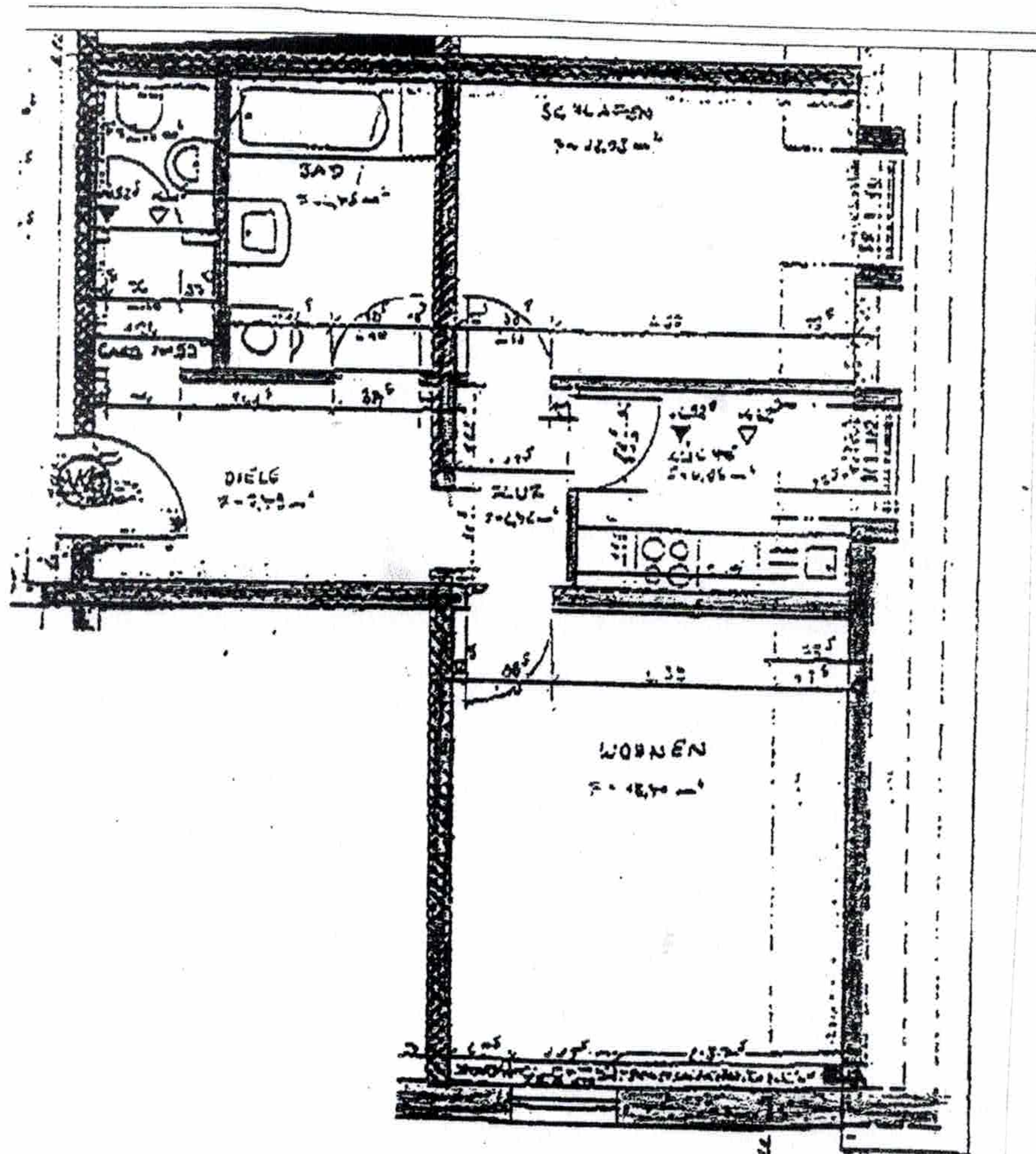
für Sie vor Ort

KNAUER
GOTTFRIED KNAUER IMMOBILIEN

Gottfried Knauer Immobilien. PF 1545. 82505 Wolfratshausen

DD-Weißig, Hauptstr. 22
Wohnungs-Nr.: 1, 2. OG, mi. re.
Größe in m², ca.: 55
Miete gesamt: € 535,- (Monat 1. – 12.)
Miete: € 380,-/390,-/400,-/410,-/410,-
Miete TG-Stellplatz: € 35,-
Miete (Staffel) zuzüglich Nebenkosten € 120,-
(davon „kalte“ Betriebskosten ca. 1,20 € je m²)
Kautions: 3 Nettokaltmieten
Mindestmietdauer: 2 Jahre

Ihr Ansprechpartner
Herr Gottfried Knauer
Telefon: +49 (0)8171 20735
Telefon: +49 (0) 351 / 268 11 34
Telefax: +49 (0)8171 18937
GottfriedKnauerImmobilien@t-online.de



Gottfried Knauer Immobilien
Heiglstraße 5
82515 Wolfratshausen
GottfriedKnauerImmobilien@t-online.de

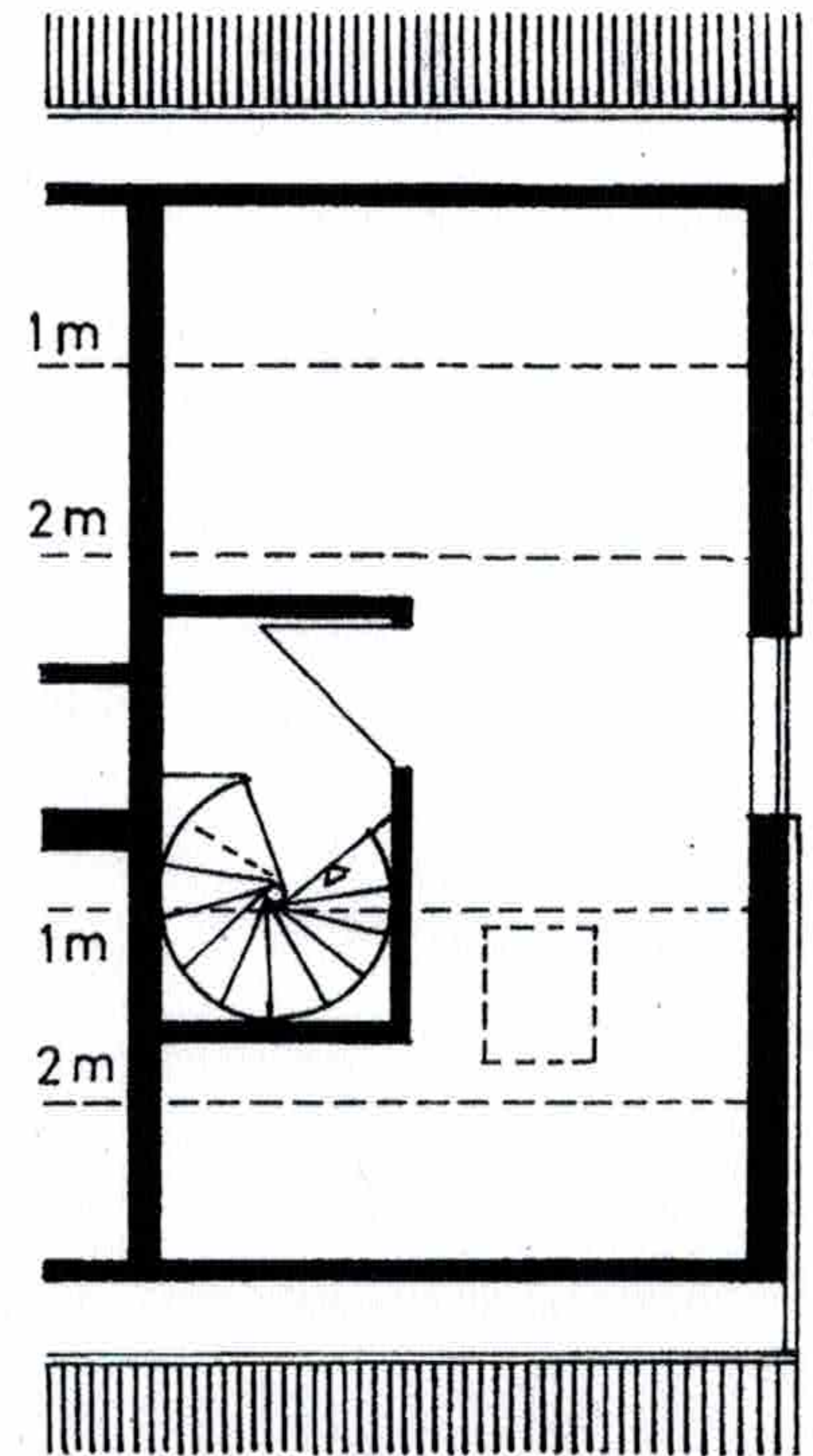
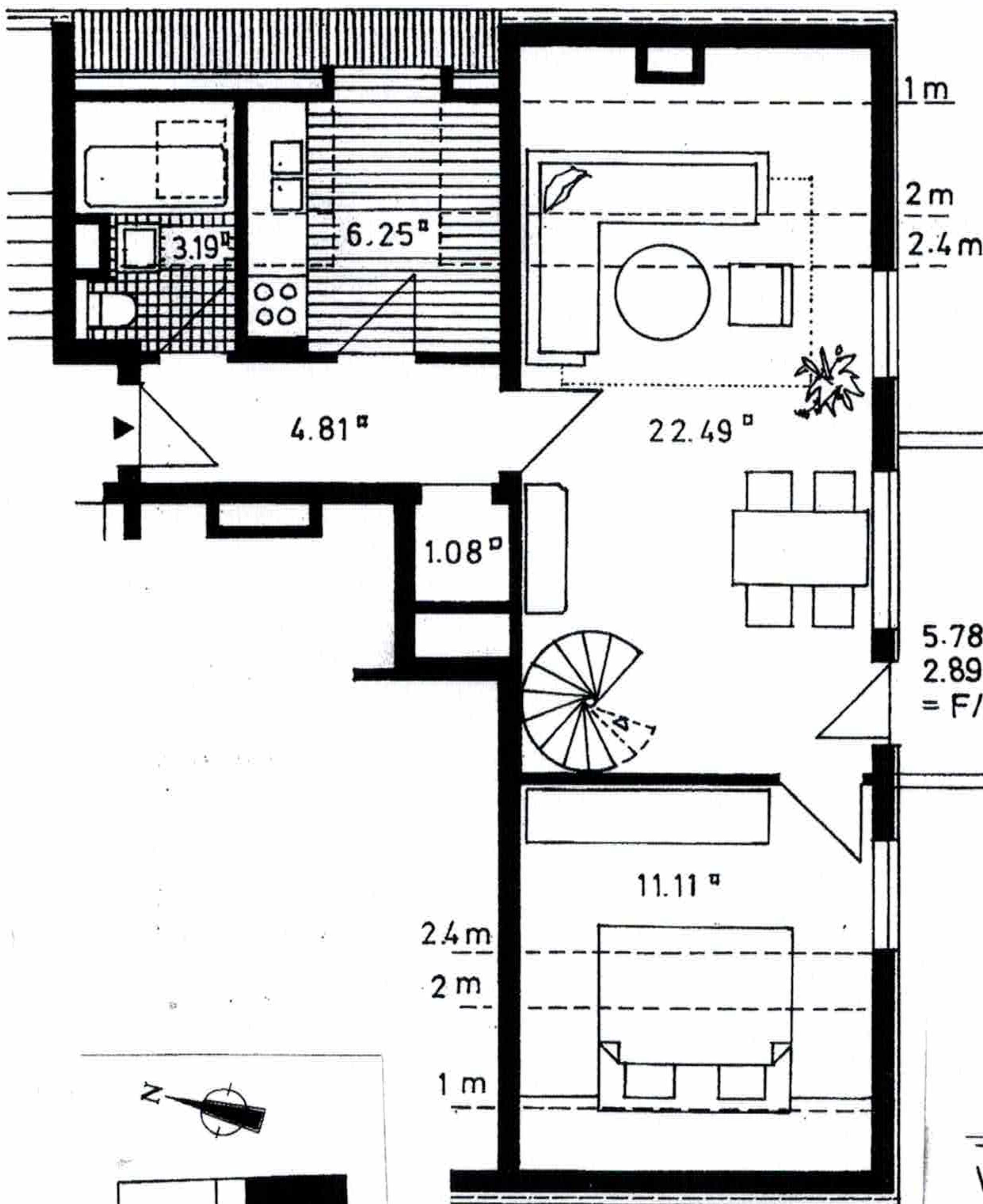
Telefon: +49 (0)8171 20735
Mobil: +49 (0)172 8911272
Telefax: +49 (0)8171 18937

Musterwohnung
01328 Dresden-Weißig
Zum Heiderand 18a
Telefon: +49 (0)351 2681134

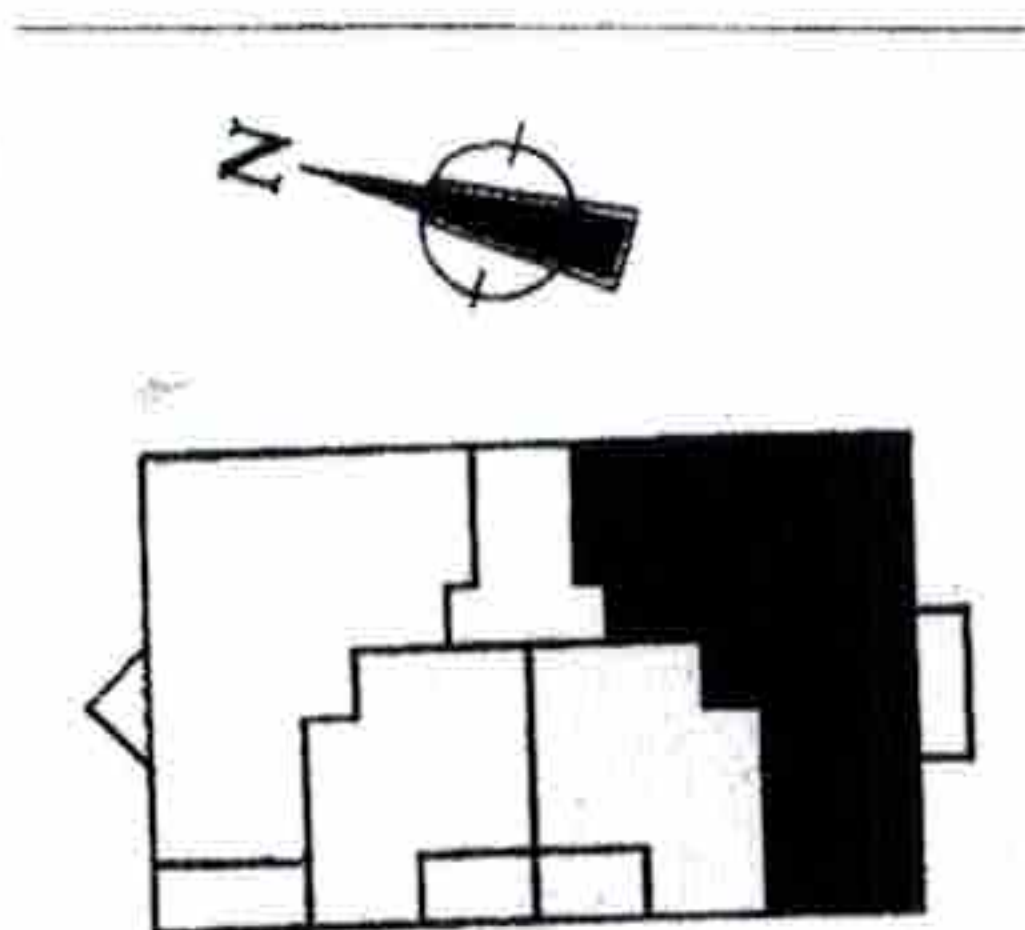
Gottfried Knauer Immobilien. PF 1545. 82505 Wolfratshausen

404, Zum Heiderand 32 a
 Wohnungs-Nr.: 69, DG li
 Größe in m², ca.: 51,31+9,99
 Miete gesamt: € 649,-- (Monat 1. – 12.)
 Miete: € 480/495/510/525/525
 Miete TG-Stellplatz: € 39,--
 Miete (Staffel) zuzüglich Nebenkosten € 130,--
 (davon „kalte“ Betriebskosten ca. 1,20 € je m²)
 Kautiön: 3 Nettokaltmieten
 Mindestmietdauer: 2 Jahre

Ihr Ansprechpartner
 Herr Gottfried Knauer
 Telefon: +49 (0)8171 20735
Telefon: +49 (0) 351 / 268 11 34
 Telefax: +49 (0)8171 18937
 GottfriedKnauerImmobilien@t-online.de



Hobbyraum und Vorraum im DG



Haus 5+6

Maßstab 1:100

Wohnung Nr. 53, 69	
Wohnfläche (Rohbaumaße)	51,82 m ²
Wohnfläche (Fertigmaße)	51,31 m²
Nutzfläche Hobbyraum und Vorraum (Fertigmaße)	9,99 m ²

Der überdeckte Teil der Terrasse, die Loggien bzw. Balkone sind nur zur Hälfte auf die Wohnfläche angerechnet.