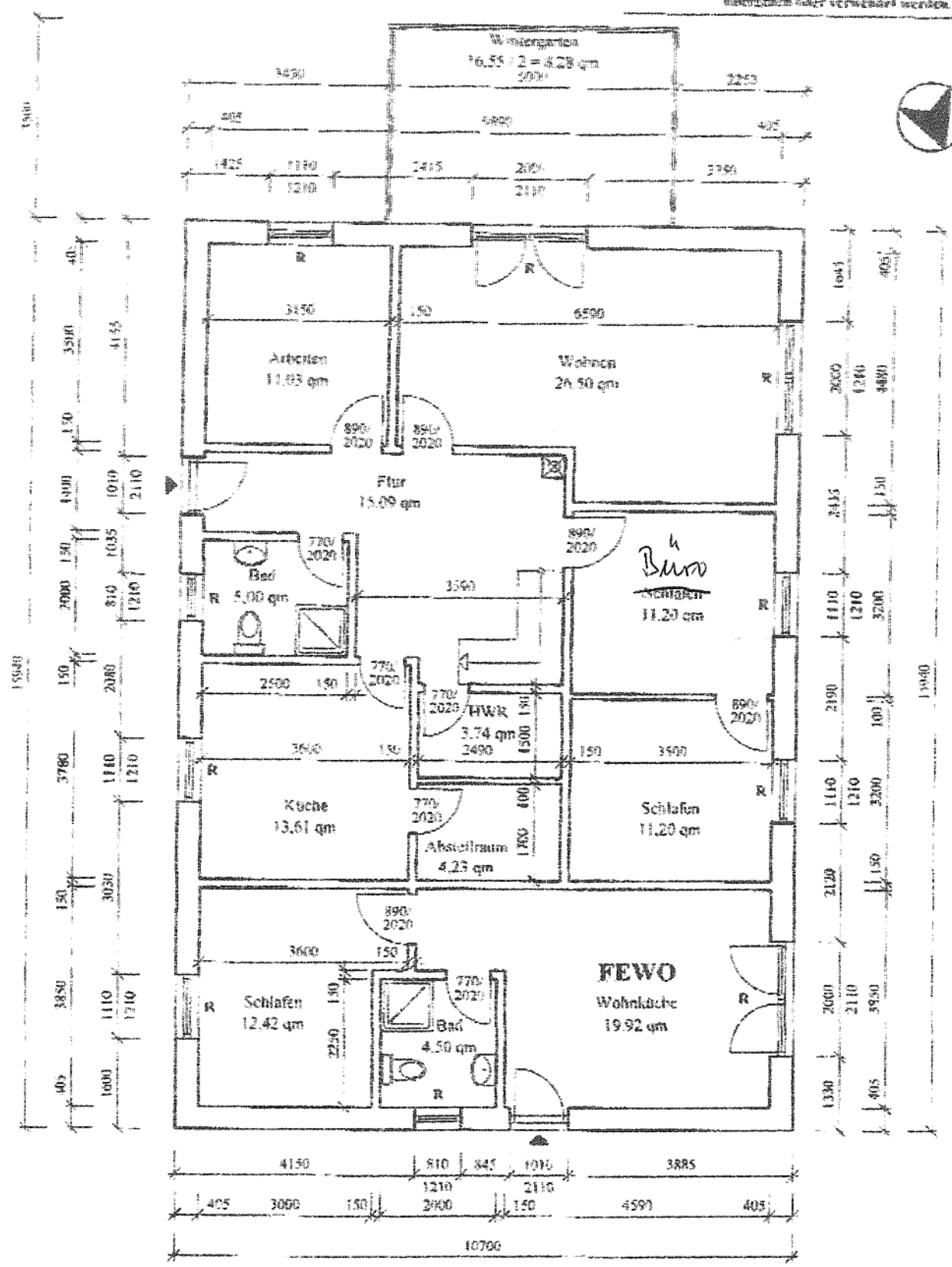


Diese Zeichnung gehört der Baugesellschaft mbH Bryggemann.
Die Zeichnung darf nicht kopiert werden und an andere
übertragen oder verwendet werden.



Wohnung : 109,88 qm
FEWO : 36,84 qm

<p>BAUGESELLSCHAFT mbH BRYGGEMANN</p> <p>Neue Straße 2a, 18528 Bergen auf Rügen Tel.: 03838 / 209302, Fax: 03838 / 209304 Internet: www.bryggemann.de</p>		<p>Erdgeschoß (146,72 qm)</p>	
<p>Zeichner : M. Behling</p>		<p>Maßstab : 1 : 100</p>	<p>Datum : 18.08.2006</p>