



Wir haben
was
für Sie.

www.jpi.at



SCHEMATISCHE DARSTELLUNG

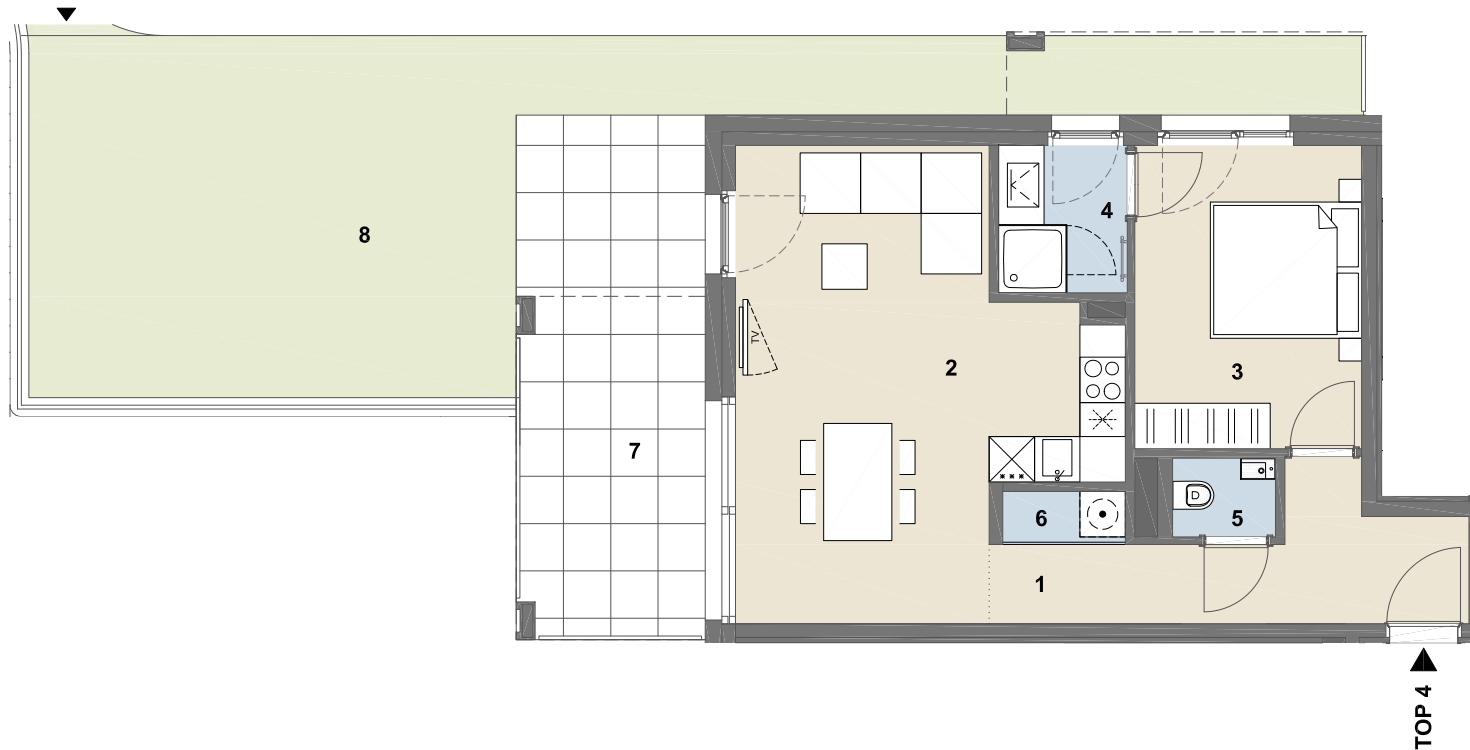
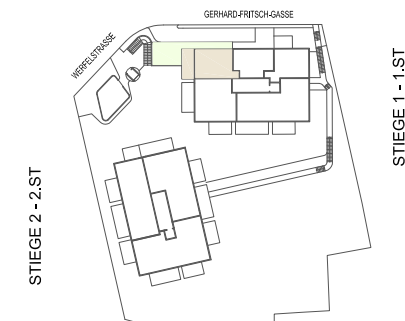
STADTVILLEN

WERFELSTRASSE 7, 1170 WIEN

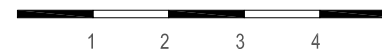
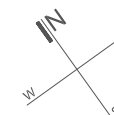
STIEGE 1	1.ST	TOP 4
WOHNFLÄCHE		ca. 51,57 m²
TERRASSE		ca. 16,81 m²
GARTEN		ca. 42,47 m²

1	VORRAUM	5	WC
2	WOHNKÜCHE	6	AN/GARD.
3	ZIMMER	7	TERRASSE
4	BAD	8	GARTEN

LAGEPLAN 08-05-2024



TOP 4



Ausstattung gemäß Baubeschreibung, die dargestellte Möblierung - ausgenommen Dusche, Badewanne, Waschtisch und WC - ist nicht Bestandteil des Lieferumfangs und dient nur als Einrichtungsvorschlag. Alle dargestellten Gegenstände haben symbolhaften Charakter. Druck- und Satzfehler, sowie Irrtümer und bauliche Änderungen vorbehalten. Die Wohnungsgrößen sind Circa - Angaben und können sich durch die Detailplanung geringfügig ändern. Maßgeblich ist in jedem Fall der Kaufvertrag.