



IMMOBILIEN - Ihr Partner beim Bau schlüsselfertiger Häuser

Büro Neumarkt Woffenbach, Imhoffring Nr. 20, Musterhaus DHH 123 "Junges Wohnen"
Kreuzstraße 37a **Besichtigung nach Terminvereinbarung!**

H+L- Massivhäuser werden nach Ihren Wünschen gebaut



Einfamilienhaus „Smart 2“



Einfamilienhaus „Florenz“



Einfamilienhaus „Smart“



Einfamilienhaus „Christine“



Einfamilienhaus „Solitär 2“



Einfamilienhaus „Toskanini“



Einfamilienhaus „Toskana“



Einfamilienhaus „Jahn“



Bungalow „124 Komfort“



Einfamilienhaus „Nicole“ W



Einfamilienhaus „Elke“



Einfamilienhaus „Florenz 1“



Einfamilienhaus „Nicole“



Einfamilienhaus „Janette“



EFH „Markus“

Unsere Haustypen sind im Grundriss variabel, individuelle Außengestaltung, Raumaufteilung, Hausverbreiterung (mehr Wohnfläche) führen wir nach Ihren Wünschen aus.

Lassen Sie sich in einem persönlichen Gespräch beraten!

Weitere Bilder unserer Häuser auch der Innenräume im Internet unter www.HLImmobilien.de

Seit 1994 Erfahrung am Bau garantiert Beständigkeit, Zuverlässigkeit und Qualität!

Geschäftsinhaber: Bernd Lehmann Tel.: 09181/488233, 92318 Neumarkt- Woffenbach, Imhoffring 20

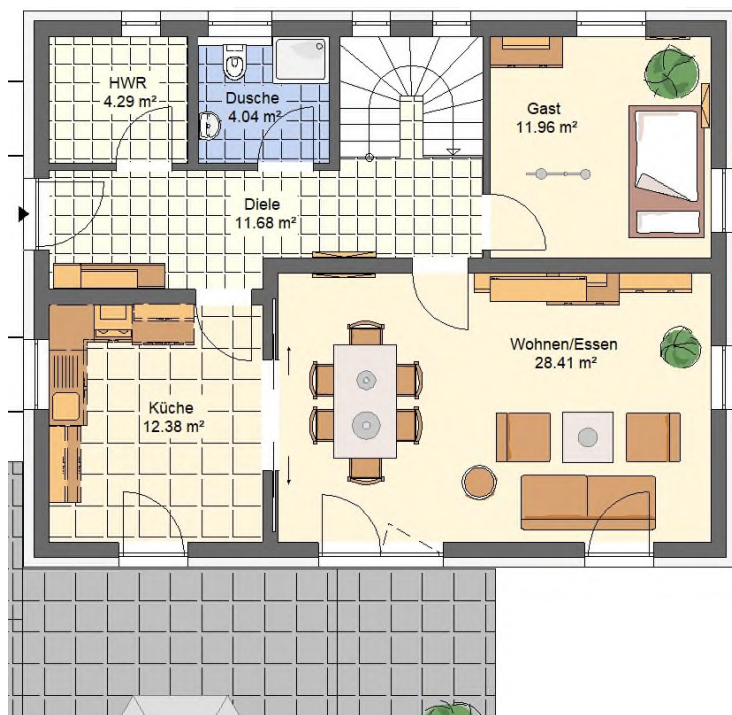
Das Einfamilienhaus "Smart 2" mit Keller



- Moderner Baustil
- mit Gästezimmer und Duschbad im Erdgeschoss

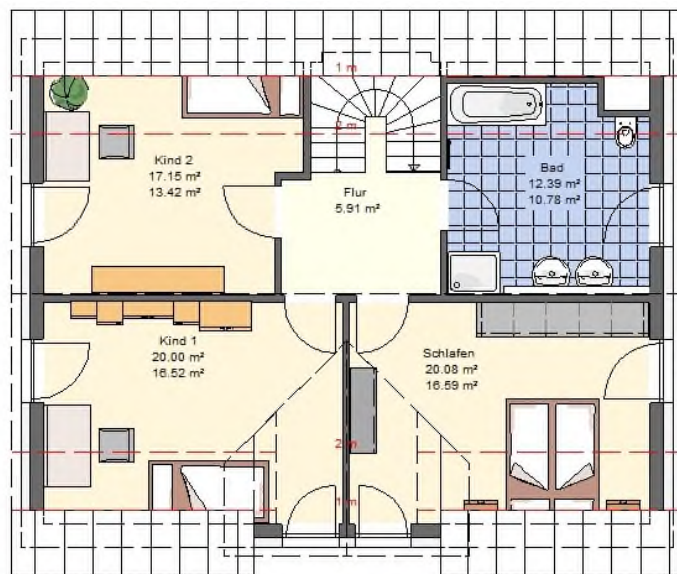
Wohnen auf einer Ebene ist hier möglich!

- Heizkosten sparen mit:
- Energieeffizienter Wärmepumpe und Fußbodenheizung



Terrasse

Erdgeschoss



Obergeschoss

Grundrisse Hausbreite 11,33 m x 8,83 m
Dachneigung 45 Grad, Kniestock 0,5 m

Wohnfläche 140,43 m²
Grundfläche 152,74 m²
Nutzfläche im Untergeschoss 76,16 m²

(Die Grundrisse sind in dieser Kurzübersicht nicht zur Maßentnahme geeignet)

Grundrisse und Hausbreite (mehr Wohnfläche) sind nach Wunsch veränderbar!

Wohn- und Nutzflächenberechnung Einfamilienhaus Typ "Smart 2" mit Keller

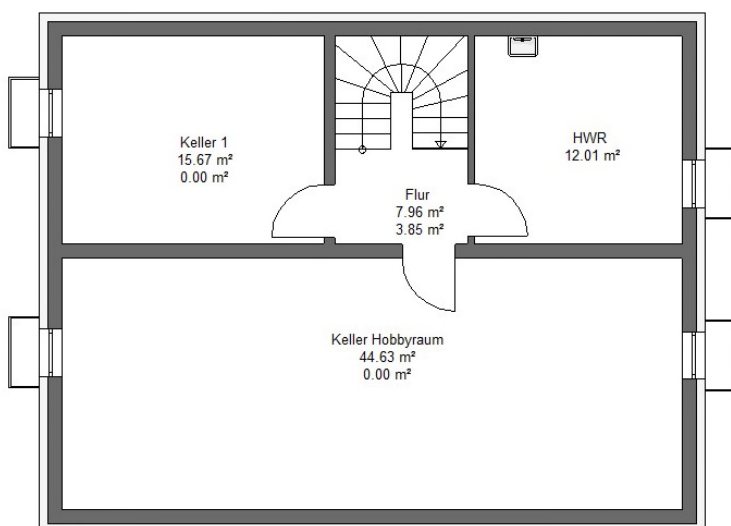
Erdgeschoss:

WC / Dusche	4,04 m ²
Diele / Garderobe	16,13 m ²
Küche	12,38 m ²
Wohnen / Essen	28,41 m ²
HWR	4,29 m ²
Gast	11,96 m ²
Wohnfläche	77,21 m²

Obergeschoss:

Bad	12,39 m ²	10,78 m ²
Kind 1	20,00 m ²	16,52 m ²
Kind 2	17,15 m ²	13,42 m ²
Schlafen	20,08 m ²	16,59 m ²
Diele	5,91 m ²	5,91 m ²
nutzbare Grundfläche	75,53 m²	63,22 m²
(ohne Flächenabzug unter den Dachschrägen)		Wohnfläche nach WoFIV

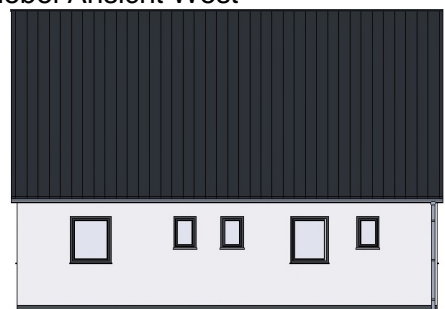
Grundfläche EG, OG	152,74m²
Wohnfläche EG, OG	140,43 m²
Nutzfläche im Keller	76,16 m²
Überbaute Fläche	ca. 100,05 m²
Umbauter Raum	ca. 877,00 m³



Terrasse Südansicht



Giebel Ansicht West



Eingang Nordansicht



Giebel Ansicht Ost



Eingangsseite

In den Plänen dargestellte Möbel sind Einrichtungsvorschläge und nicht im Festpreis enthalten.

11.2024

Einfamilienhaus "Florenz"

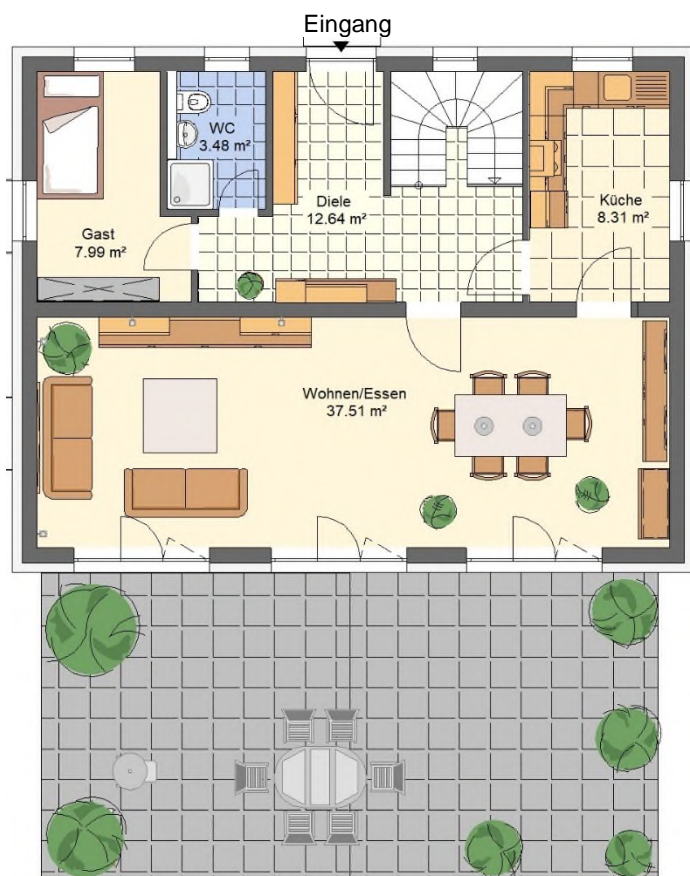
Großzügiges Wohnen im mediterranen Stil



Ansicht Terrasse Gartenseite

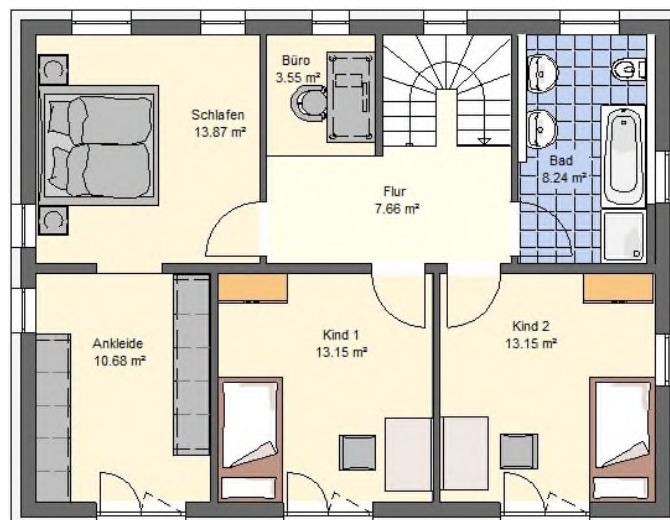


Ansicht Eingangsseite



Terrasse

Erdgeschoss



Obergeschoss

Grundrisse Hausbreite 11,09 m x 8,58 m
Dachneigung 18 Grad
Erweiterbar durch Hausverbreiterung
Hobbyraum oder Büro möglich

Wohnfläche im Erdgeschoss	69,73 m ²
Wohnfläche im Obergeschoss	70,30 m ²
Wohnfläche – Total	140,23 m²
Nutzfläche im Untergeschoss	77,17 m ²

(Die Grundrisse sind in dieser Kurzübersicht nicht zur Maßentnahme geeignet)

Grundrisse und Hausbreite (mehr Wohnfläche) sind nach Wunsch veränderbar!



IMMOBILIEN - Ihr Partner beim Bau schlüsselfertiger Häuser

Wohn- und Nutzflächenberechnung Einfamilienhaus Typ "Florenz"

Erdgeschoss:

WC	3,48 m ²
Garderobe / Diele	12,64 m ²
Kochen	8,31 m ²
Gast / Arbeitszimmer	7,99 m ²
Wohnen / Essen	37,51 m ²
Wohnfläche	69,93 m²

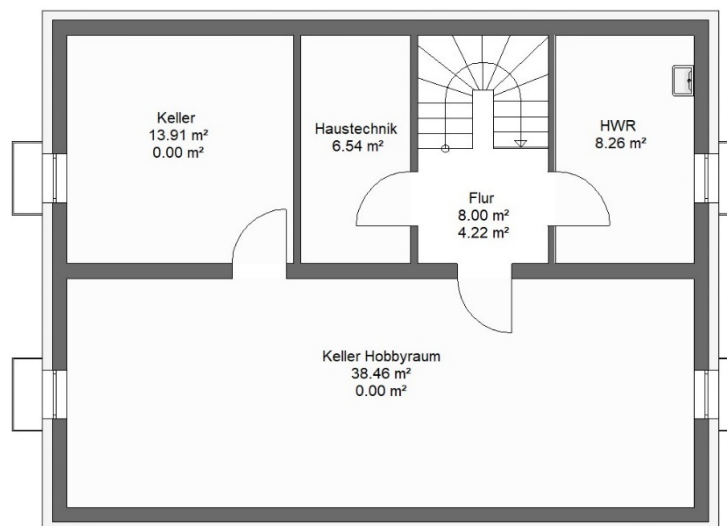
Obergeschoss:

Bad	8,24 m ²
Kind I	13,15 m ²
Kind II	13,15 m ²
Ankleide	10,68 m ²
Schlafen	13,87 m ²
Büro	3,55 m ²
Diele	7,66 m²
Wohnfläche	70,30 m²

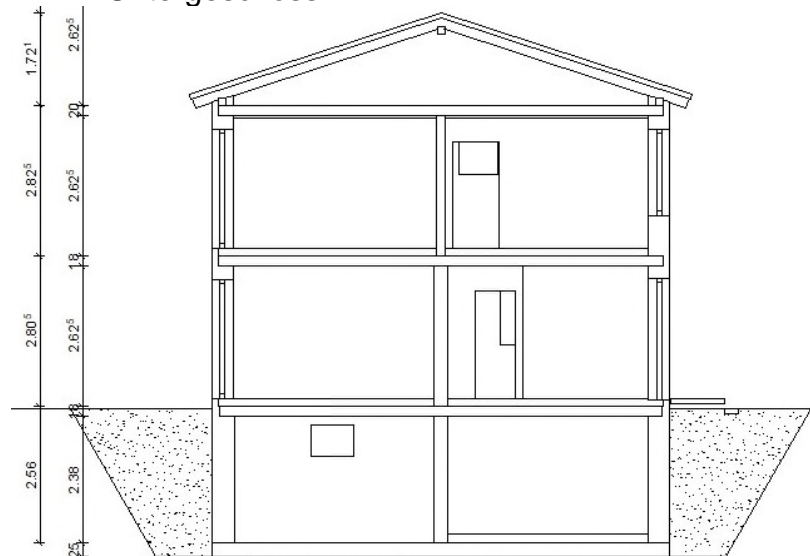
Untergeschoss: (Keller)

Nutzfläche	75,17 m²
Wohnfläche Gesamt	140,23 m²
Umbauter Raum	897,00 m³

24.03.21



Untergeschoss



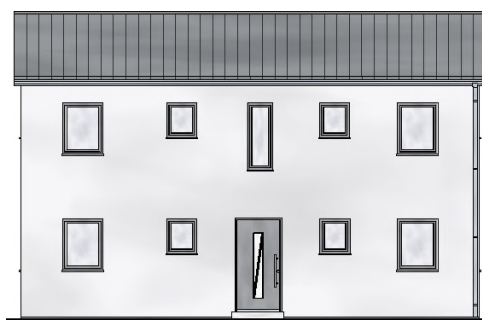
Schnitt



Terrasse Südansicht



Giebel Ansicht West



Eingang Nordansicht



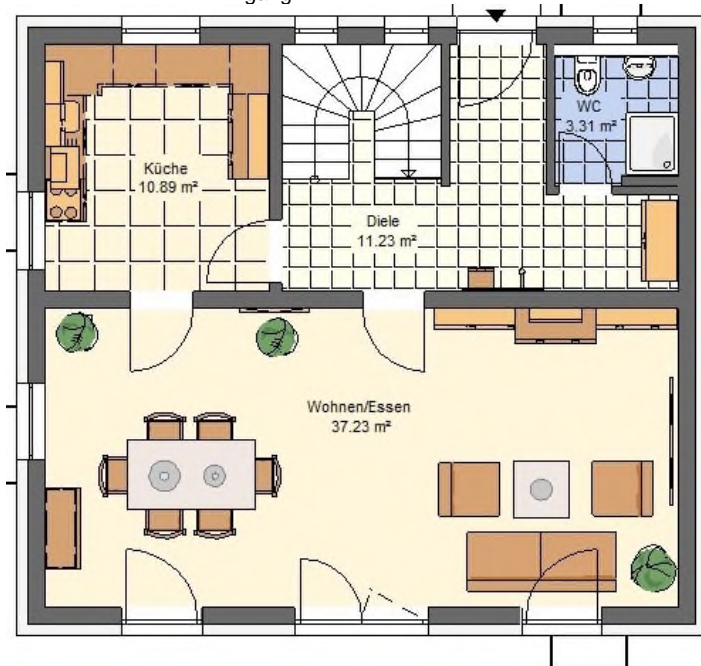
Giebel Ansicht Ost

Das Einfamilienhaus "Smart"



- Moderner Baustil
- Arbeitszimmer im Erdgeschoss möglich
- **Heizkosten sparen mit:**
- Energieeffizienter Wärmepumpe und Fußbodenheizung
- Mit energiesparender Dreifachverglasung der Fenster
- Gute Qualität
- Sichere Kapitalanlage

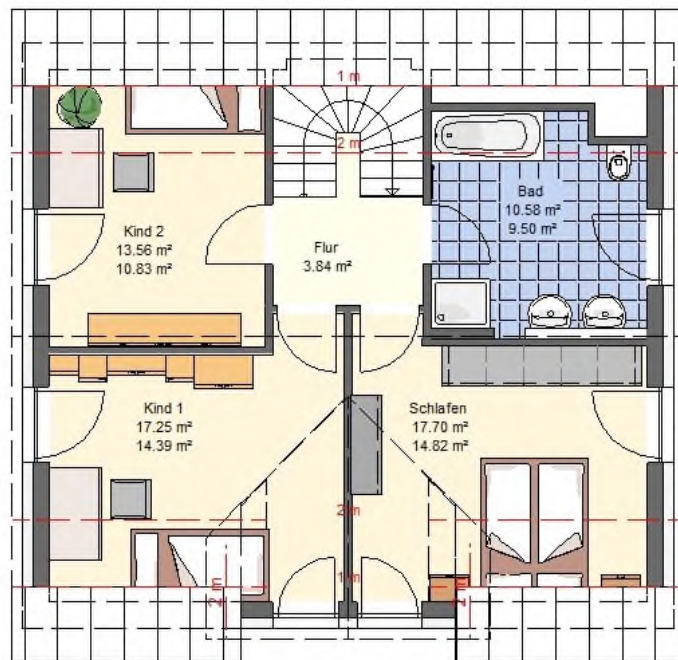
Eingang



Terrasse

Erdgeschoss

Grundrisse Hausbreite 9,83 m x 8,83 m
Dachneigung 45 Grad, Kniestock 0,5 m
Erweiterbar durch Hausverbreiterung
Hobbyraum oder Büro im Untergeschoss möglich



Obergeschoss

Wohnfläche 116,04 m²
Grundfläche 125,59 m²
Nutzfläche im Untergeschoss 63,54 m²

(Die Grundrisse sind in dieser Kurzübersicht nicht zur Maßentnahme geeignet)

Grundrisse und Hausbreite (mehr Wohnfläche) sind nach Wunsch veränderbar!

Wohn- und Nutzflächenberechnung Einfamilienhaus Typ "Smart"

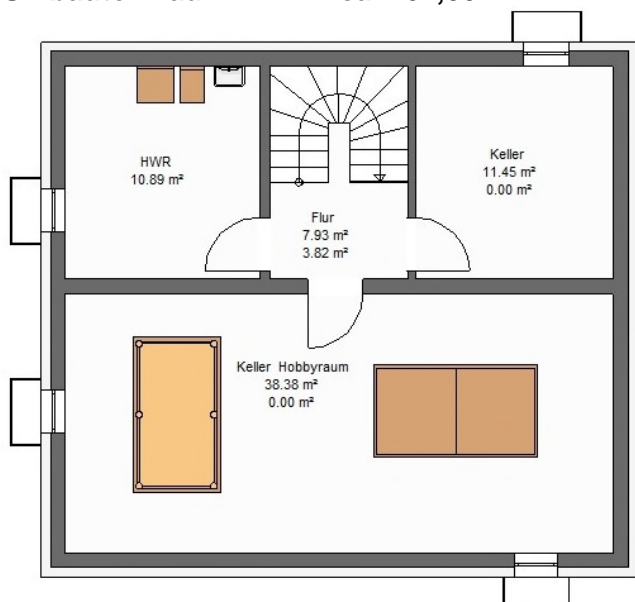
Erdgeschoss:

WC	3,31 m ²
Diele/Garderobe	11,23 m ²
Küche	10,89 m ²
Wohnen / Essen	37,23 m ²
Wohnfläche	62,66 m ²

Obergeschoss:

Bad	10,58 m ²	..9,50 m ²
Kind 1	17,25 m ²	14,39 m ²
Kind 2	13,56 m ²	10,83 m ²
Schlafen	17,70 m ²	14,82 m ²
Diele	3,84 m ²	3,84 m ²
nutzbare Grundfläche	62,93 m ²	53,38 m ²
(ohne Flächenabzug unter den Dachschrägen)		Wohnfläche nach WoFIV

Nutzfläche: Untergeschoss **64,54 m²**
Grundfläche EG, OG **125,59m²**
Wohnfläche EG, OG **116,04 m²**
Überbaute Fläche **ca. 85,00 m²**
Umbauter Raum **ca. 761,00 m³**



Untergeschoss
(Keller)



Eingangsseite

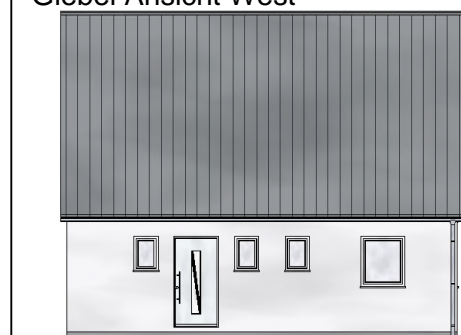
(Dusche im Gäste-WC ist Sonderwunsch)
01.2023



Terrasse Südansicht



Giebel Ansicht West

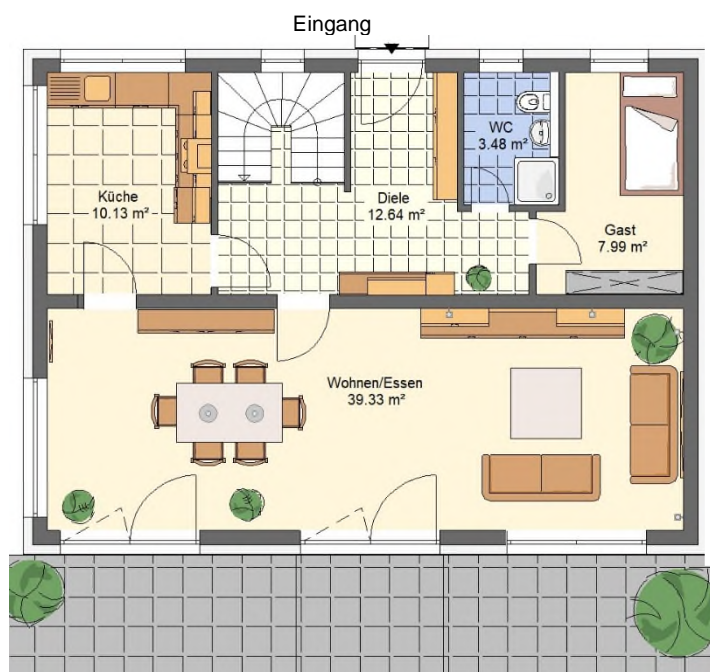


Eingang Nordansicht



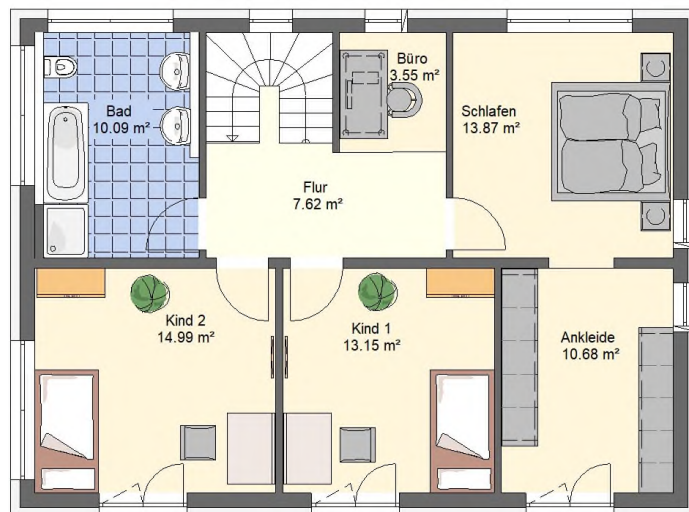
Giebel Ansicht Ost

Einfamilienhaus "Christine" mit Keller



Terrasse

Erdgeschoss



Obergeschoss

(Die Grundrisse sind in dieser Kurzübersicht nicht zur Maßentnahme geeignet)

Grundrisse Hausbreite 11,59 m x 8,58 m
 Flachdach
 Erweiterbar durch Hausverbreiterung

Wohnfläche im Erdgeschoss	73,57 m²
Wohnfläche im Obergeschoss	73,95 m²
Wohnfläche – Total	147,52 m²
Nutzfläche im Untergeschoss	78,86 m²

Grundrisse und Hausbreite (mehr Wohnfläche) sind nach Wunsch veränderbar!



IMMOBILIEN - Ihr Partner beim Bau schlüsselfertiger Häuser

Wohn- und Nutzflächenberechnung Einfamilienhaus Typ "Christine"

Erdgeschoss:

WC / Dusche	3,48 m ²
Diele	12,64 m ²
Kochen	10,13 m ²
Gast / Arbeitszimmer	7,99 m ²
Wohnen / Essen	42,92 m ²
Wohnfläche	73,57 m²

Obergeschoss:

Bad	10,09 m ²
Kind 1	13,15 m ²
Kind 2	14,99 m ²
Ankleide	10,68 m ²
Schlafen	13,87 m ²
Büro	3,55 m ²
Flur	7,62 m ²
Wohnfläche	73,95 m²

Untergeschoss: (Keller)

Hauswirtschaftsraum	10,08 m ²
Haustechnik	6,54 m ²
Hobby	40,33 m ²
HWR	10,08 m ²
Keller	13,91 m ²
Flur	8,00 m ²
Nutzfläche	78,86 m²

Überbaute Fläche

ca. 98,95 m²

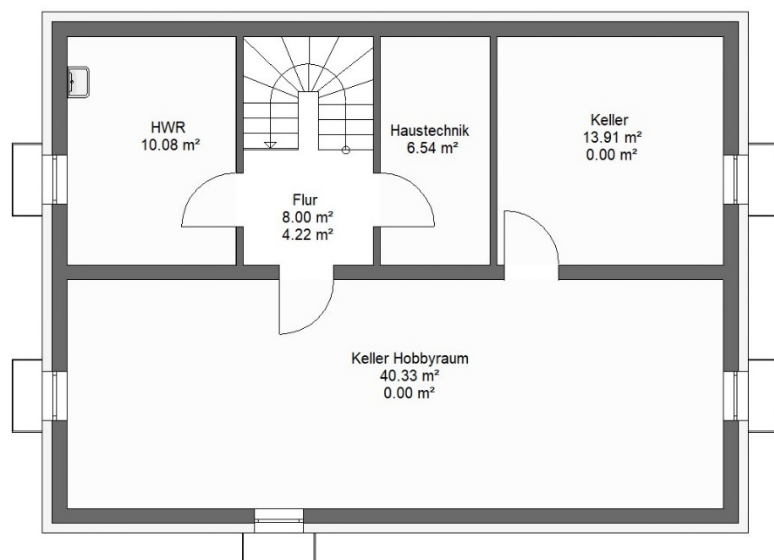
Umbauter Raum

ca. 830,00 m³

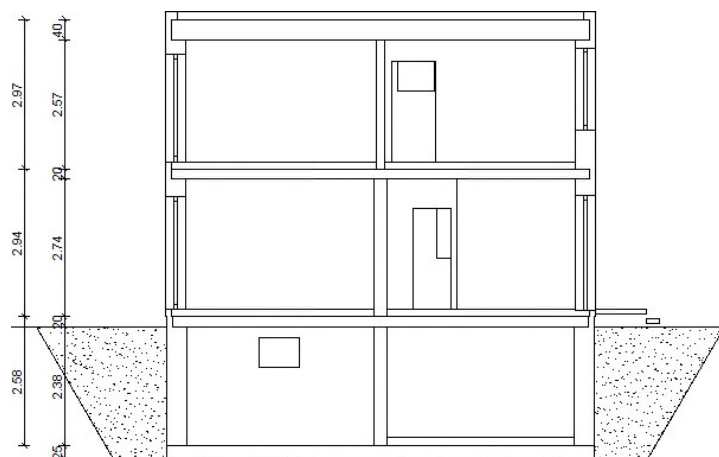
Wohnfläche Gesamt

147,52 m²

03.2025



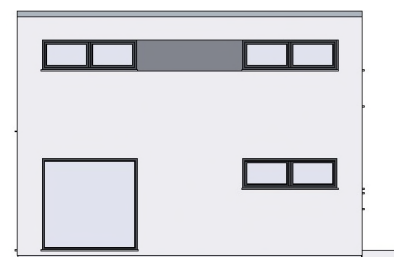
Untergeschoss (Keller)



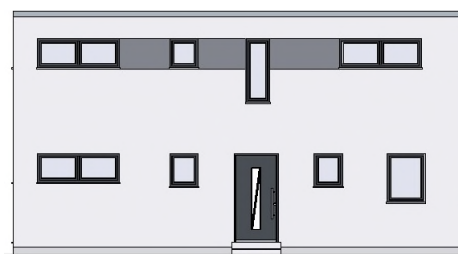
Systemschnitt



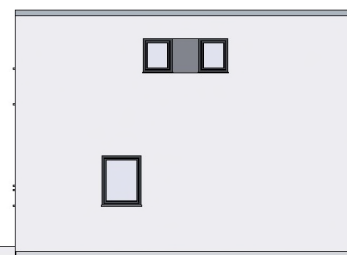
Terrasse Südansicht



Giebel Ansicht West



Eingang Nordansicht



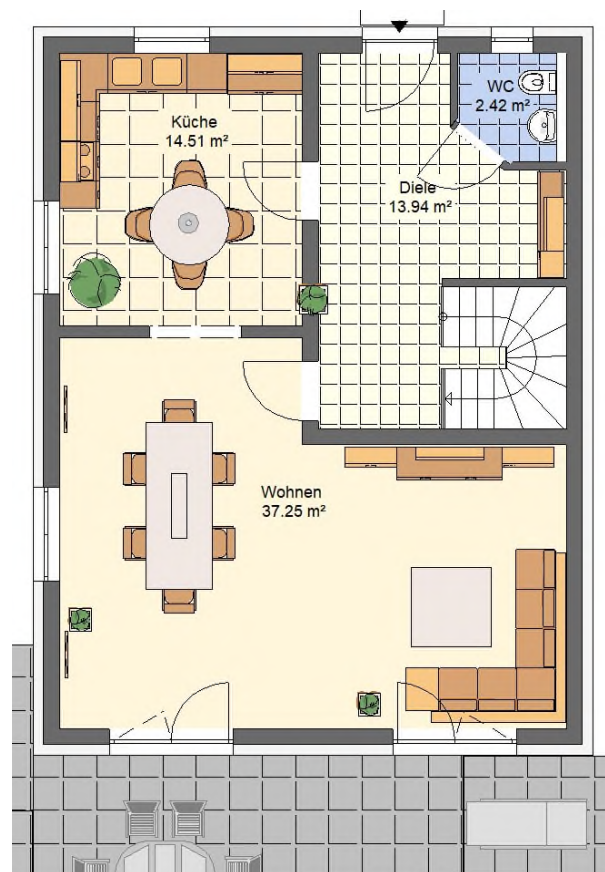
Giebel Ansicht Ost

Das Einfamilienhaus "Solitär 2" mit super Dachstudio



Die Garage ist ein Sonderwunsch

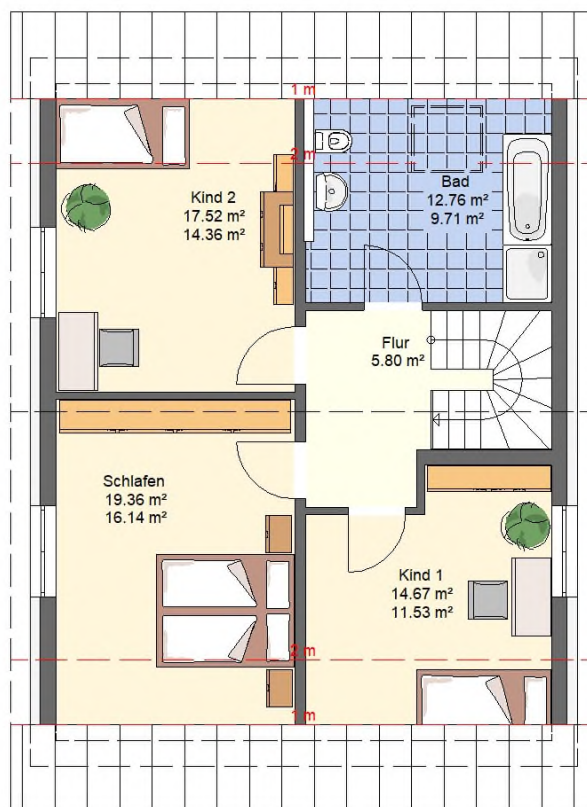
Eingang



(Terrasse)

Erdgeschoss

Grundrisse Hausbreite 8,43 m x 10,93 m
Dachneigung 45 Grad Kniestock 0,5 m



Obergeschoss

Wohnfläche 144,96 m²
Grundfläche 176,53 m²
Nutzfläche im Untergeschoss 67,97 m²

Grundrisse und Hausbreite (mehr Wohnfläche) sind nach Wunsch veränderbar!

Wohn- und Nutzflächenberechnung Einfamilienhaus "Solitär 2"

Erdgeschoss:

WC	2,42 m ²
Diele	13,94 m ²
Kochen	14,51 m ²
Wohnen	37,25 m ²
Wohnfläche	68,12 m²

Untergeschoss:

Hauswirtschaftsraum	10,76 m ²
Keller 1	14,88 m ²
Keller 2	21,49 m ²
Keller 3	14,59 m ²
Flur	5,25 m ²
Nutzfläche	67,97 m²

01.2023

Obergeschoss:

Bad	12,76 m ²	9,71 m ³
Kind I	14,67 m ²	11,53 m ³
Kind II	17,52 m ²	14,36 m ³
Schlafen	19,36 m ²	16,14 m ³
Diele	5,80 m ²	5,80 m ²
Grundfläche	70,11 m²	55,54 m²
(ohne Flächenabzug unter den Dachschrägen)		Wohnfläche WoFIV

Grundfläche EG und OG 138,23 m²

zzgl. bei Spitzboden- Ausbau 38,30 m²

(ohne Flächenabzug unter den Dachschrägen)

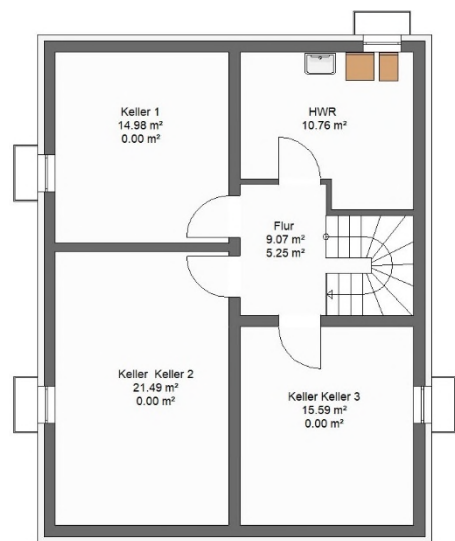
Grundfläche inkl. Spitzboden 176,53 m²

Überbaute Fläche: ca. 93,00 m²

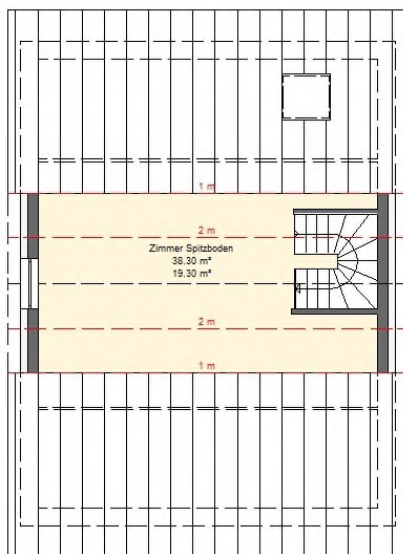
Umbauter Raum: ca. 845,00 m³

Wohnfläche EG und OG 125,66 m²

Wohnfläche Spitzboden 19,30 m²

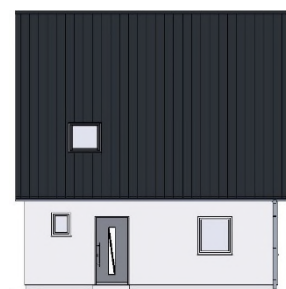


Untergeschoss

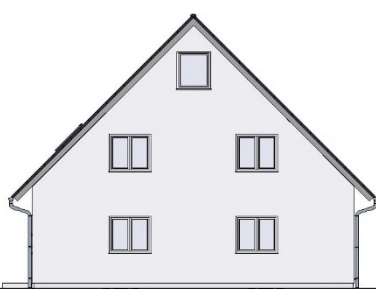


Spitzboden

ausgebauter Spitzboden



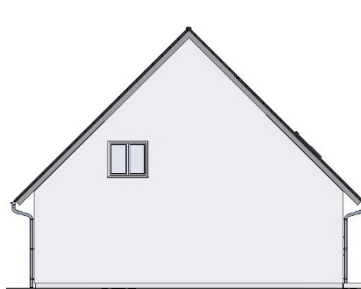
Eingangsseite



Giebel West

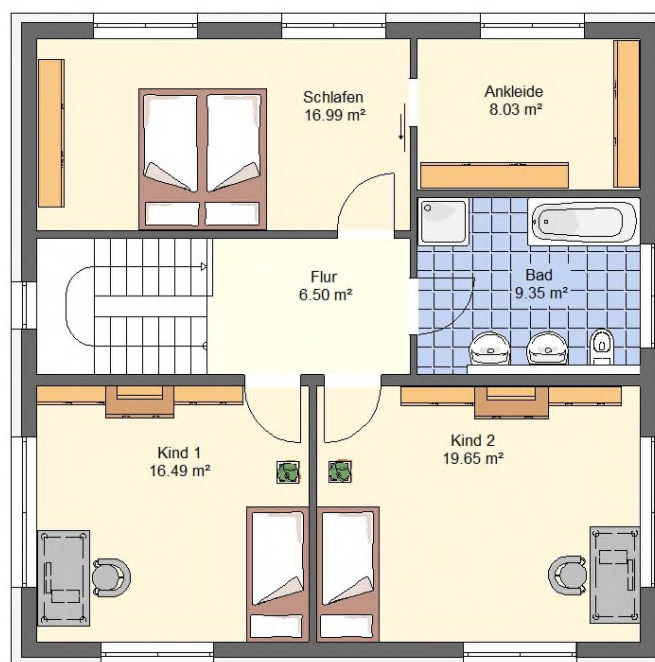
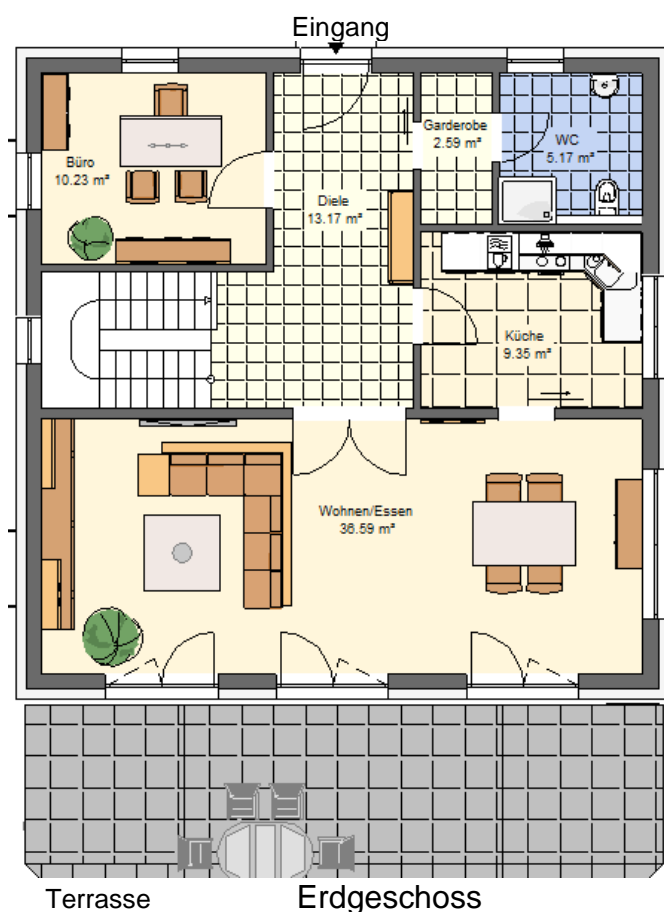


Gartenseite



Giebel Ost

Einfamilienhaus "Toskanini"



Terrasse

Erdgeschoss

Obergeschoss

Grundrisse Hausbreite 10,23 m x 10,23 m
Dachneigung 22 Grad

Hobbyraum oder Büro im UG möglich

Wohnfläche im Erdgeschoss 77,10 m²
Wohnfläche im Obergeschoss 77,01 m²
Wohnfläche – Total 154,11 m²
Nutzfläche im Untergeschoss 85,47 m²

(Die Grundrisse sind in dieser Kurzübersicht nicht zur Maßentnahme geeignet)

Grundrisse sind nach Wunsch veränderbar!



IMMOBILIEN - Ihr Partner beim Bau schlüsselfertiger Häuser

Wohn- und Nutzflächenberechnung Einfamilienhaus Typ "Toskanini"

Erdgeschoss:

WC mit Dusche	5,17 m ²
Garderobe	2,59 m ²
Diele	13,17 m ²
Küche	9,35 m ²
Wohnen / Essen	36,59 m ²
Büro	10,23 m ²
Wohnfläche	77,10 m²

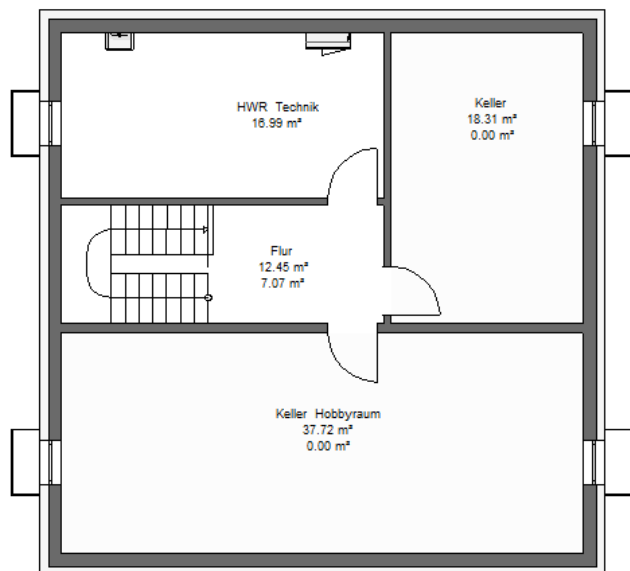
Obergeschoss:

Bad	9,35 m ²
Kind I	16,49 m ²
Kind II	19,65 m ²
Ankleide	8,03 m ²
Schlafen	16,99 m ²
Flur	6,50 m ²
Wohnfläche	77,01 m²

Untergeschoss:

Nutzfläche	85,47 m²
Wohnfläche Gesamt	154,11 m²
Umbauter Raum	994,00 m³

01.24



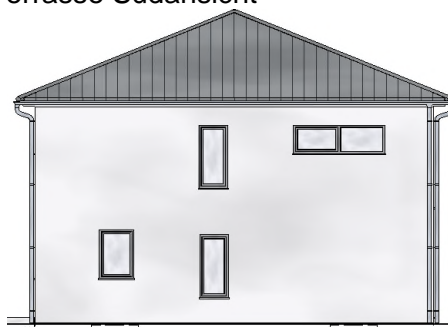
Untergeschoss



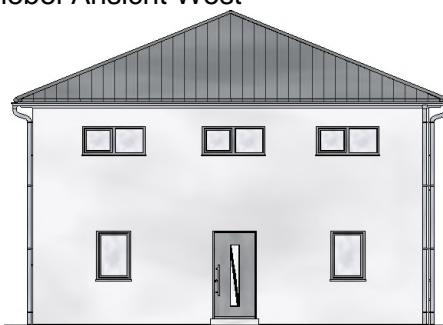
Erdgeschoss 3D- Ansicht



Terrasse Südansicht



Giebel Ansicht West

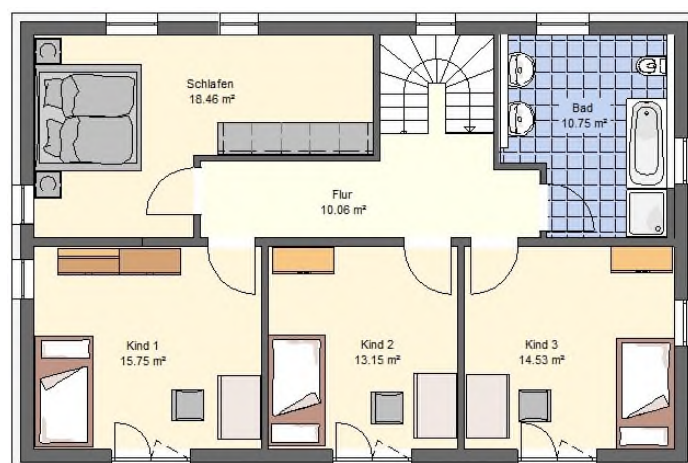
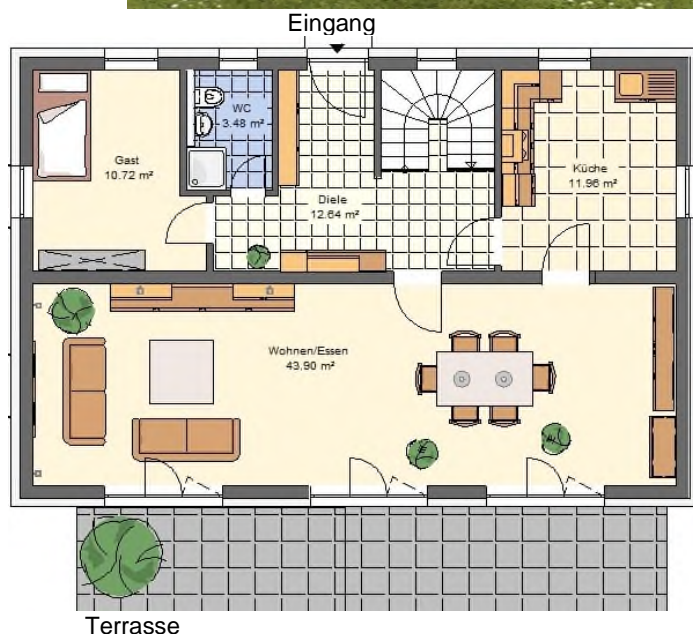


Eingang Nordansicht



Giebel Ansicht Ost

Einfamilienhaus "Toskana"



Erdgeschoss

Grundrisse Hausbreite 12,82 m x 8,57 m

Dachneigung 18 Grad

Erweiterbar durch Hausverbreiterung

Hobbyraum oder Büro möglich

Obergeschoss

Wohnfläche im Erdgeschoss 82,70 m²

Wohnfläche im Obergeschoss 82,70 m²

Wohnfläche – Total 165,40 m²

Nutzfläche im Untergeschoss 88,17 m²

(Die Grundrisse sind in dieser Kurzübersicht nicht zur Maßentnahme geeignet)

Grundrisse und Hausbreite (mehr Wohnfläche) sind nach Wunsch veränderbar!



IMMOBILIEN - Ihr Partner beim Bau schlüsselfertiger Häuser

Wohn- und Nutzflächenberechnung Einfamilienhaus Typ "Toskana"

Erdgeschoss:

WC	3,48 m ²
Garderobe / Diele	12,64 m ²
Kochen	11,96 m ²
Gast / Arbeitszimmer	10,72 m ²
Wohnen / Essen	43,90 m ²
Wohnfläche	82,70 m²

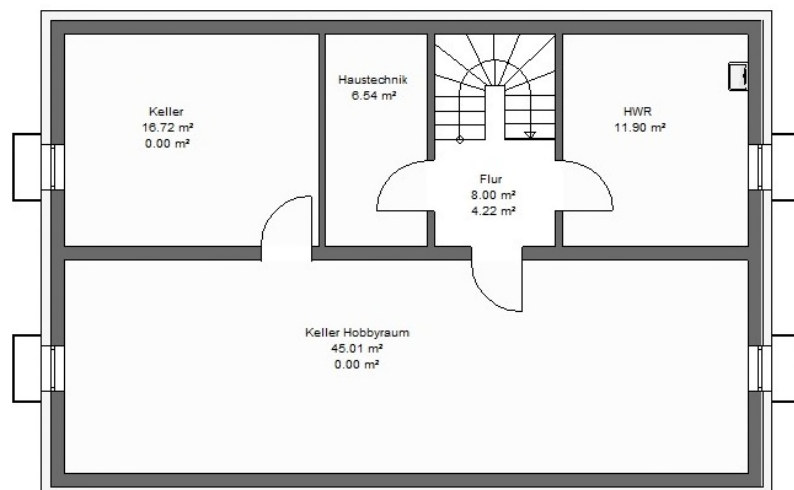
Obergeschoss:

Bad	10,75 m ²
Kind I	15,75 m ²
Kind II	13,15 m ²
Kind III	14,53 m ²
Schlafen / Ankleide	18,46 m ²
Diele	10,06 m²
Wohnfläche	82,70 m²

Untergeschoss: (Keller)

Nutzfläche	88,17 m²
Wohnfläche Gesamt	165,40 m²
Umbauter Raum	1036,00 m³

03.21



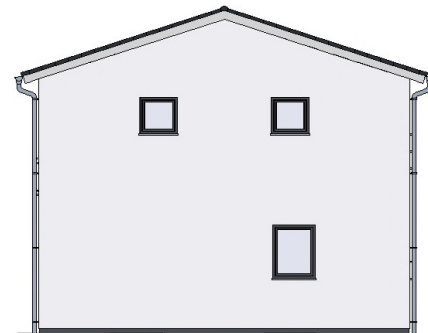
Untergeschoss



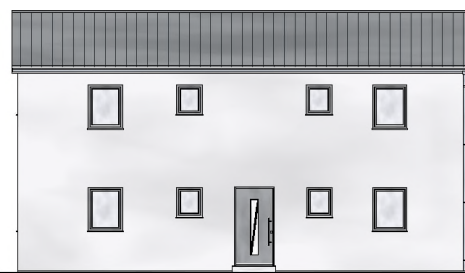
Eingangsseite



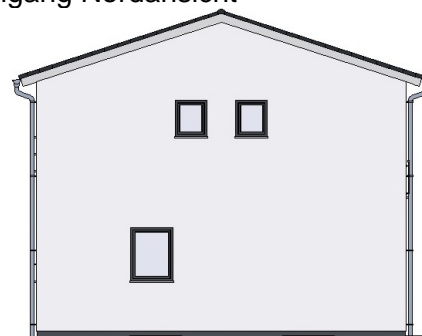
Terrasse Südansicht



Giebel Ansicht West



Eingang Nordansicht



Giebel Ansicht Ost



IMMOBILIEN - Ihr Partner beim Bau schlüsselfertiger Häuser

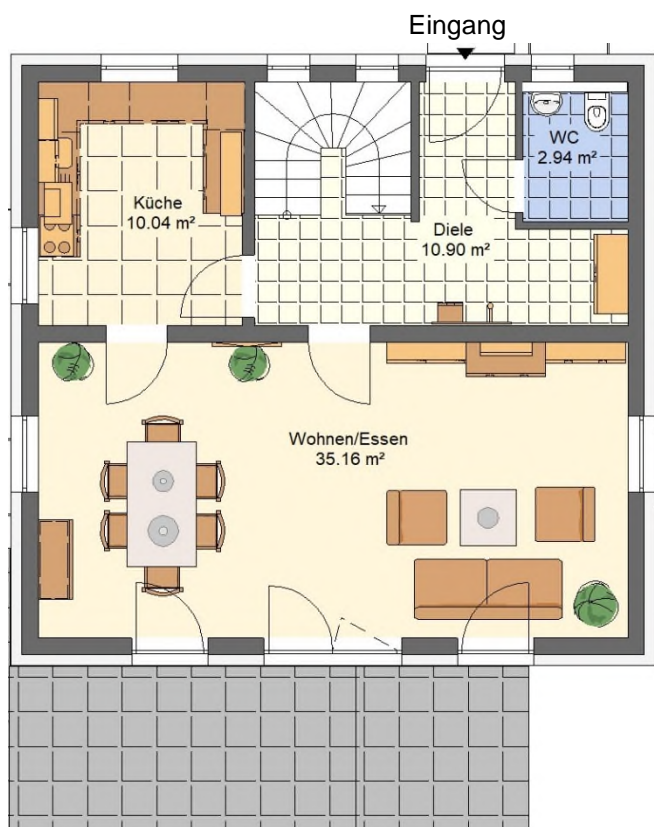
Büro 92318 Neumarkt, Imhoffring 20 Tel. 09181 - 488233 Fax 479548 Mobil 0171 - 3642440

Musterhaus in Neumarkt- Woffenbach, Kreuzstraße 37a. Unsere Häuser im Internet: www.HLImmobilien.de

Das Einfamilienhaus "Jahn"

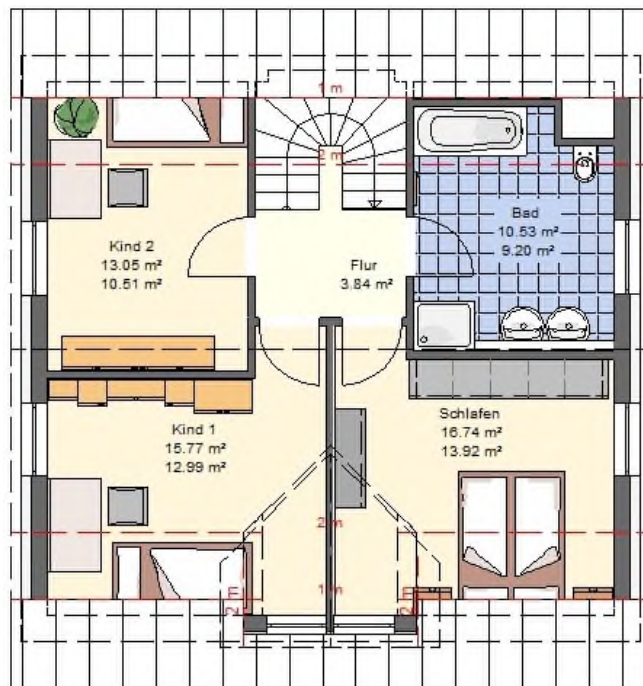


- Viel Platz für die ganze Familie
- **Heizkosten sparen mit:**
- Energieeffizienter Luft- Wasser Wärmepumpe und Fußbodenheizung
- Mit energiesparender Dreifachverglasung der Fenster
- Gute Qualität
- Sichere Kapitalanlage



Terrasse

Erdgeschoss



Obergeschoss

Grundrisse Hausbreite 9,31 m x 8,81 m
Dachneigung 45 Grad, Kniestock 0,5 m
Erweiterbar durch Hausverbreiterung
Hobbyraumausbau möglich

Wohnfläche 109,50 m²
Grundfläche 118,97 m²
Nutzfläche im Untergeschoss 60,68 m²

(Die Grundrisse sind in dieser Kurzübersicht nicht zur Maßentnahme geeignet)

Grundrisse und Hausbreite (mehr Wohnfläche) sind nach Wunsch veränderbar!

Wohn- und Nutzflächenberechnung Einfamilienhaus Typ "Jahn"

Erdgeschoss:

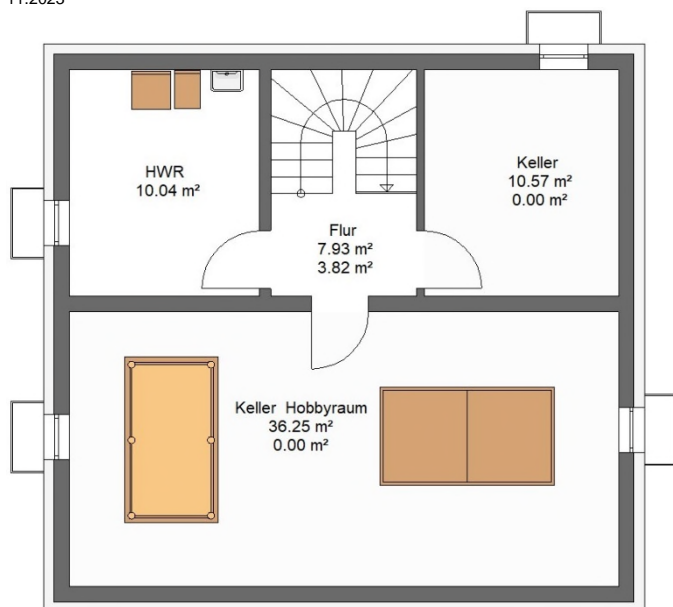
WC	2,94 m ²
Diele	10,90 m ²
Kochen	10,04 m ²
Wohnen / Essen	35,16 m ²
Wohnfläche	59,04 m²

Obergeschoss:

Bad	10,53 m ²	9,20 m ²
Kind I	15,77 m ²	12,99 m ²
Kind II	13,05 m ²	10,51 m ²
Schlafen	16,74 m ²	13,92 m ²
Flur	3,84 m ²	3,84 m ²
Grundfläche	59,93 m²	50,46 m²
(ohne Flächenabzug unter den Dachschrägen)		Wohnfläche nach WoFLV

Nutzfläche: Untergeschoss 60,68 m²
Wohnfläche EG und OG 109,50 m² nach WoFLV
Grundfläche EG und OG 118,97 m²
Überbaute Fläche: ca. 82,00 m²
Umbauter Raum: ca. 709,73 m³

11.2023



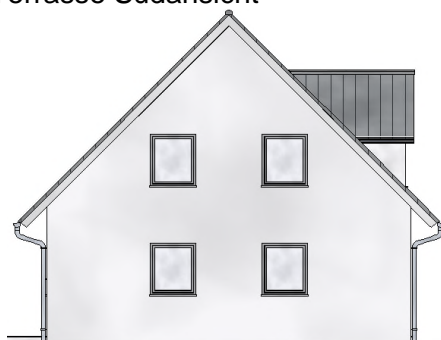
Untergeschoss



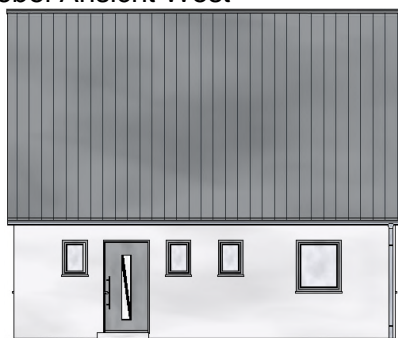
Eingangsseite Haus Jahn



Terrasse Südansicht



Giebel Ansicht West



Eingang Nordansicht



Giebel Ansicht Ost



IMMOBILIEN - Ihr Partner beim Bau schlüsselfertiger Häuser

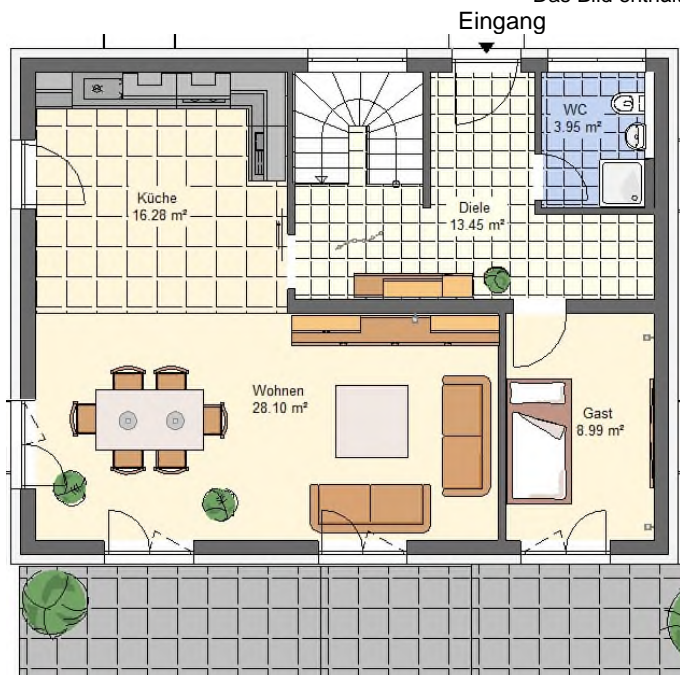
Büro 92318 Neumarkt, Imhoffring 20 Tel. 09181 - 488233 Fax 479548 Mobil 0171 - 3642440

Musterhaus in Neumarkt- Woffenbach, Kreuzstraße 37a. Unsere Häuser im Internet: www.HLImmobilien.de

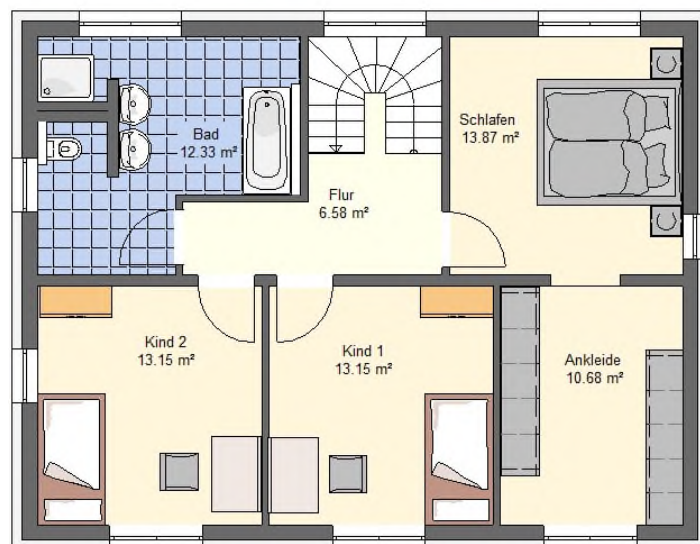
Einfamilienhaus "Nicole" mit Walmdach



Das Bild enthält Sonderwünsche



Terrasse Erdgeschoss



Obergeschoss

Grundrisse Hausbreite 11,07 m x 8,57 m
Dachneigung 25 Grad
Erweiterbar durch Hausverbreiterung
Hobbyraum oder Büro möglich

Wohnfläche im Erdgeschoss 70,89 m²
Wohnfläche im Obergeschoss 70,09 m²
Wohnfläche – Total 140,98 m²
Nutzfläche im Untergeschoss 76,93 m²

(Die Grundrisse sind in dieser Kurzübersicht nicht zur Maßentnahme geeignet)

Grundrisse und Hausbreite (mehr Wohnfläche) sind nach Wunsch veränderbar!



IMMOBILIEN - Ihr Partner beim Bau schlüsselfertiger Häuser

Wohn- und Nutzflächenberechnung Einfamilienhaus Typ "Nicole"

Erdgeschoss:

WC	4,07 m ²
Garderobe / Diele	13,45 m ²
Küche	16,28 m ²
Gast / Arbeitszimmer	8,99 m ²
Wohnen / Essen	28,10 m ²
Wohnfläche	70,89 m²

Obergeschoss:

Bad	12,66 m ²
Kind I	13,15 m ²
Kind II	13,15 m ²
Ankleide	10,86 m ²
Schlafen	13,87 m ²
Diele	6,58 m ²
Wohnfläche	70,09 m²

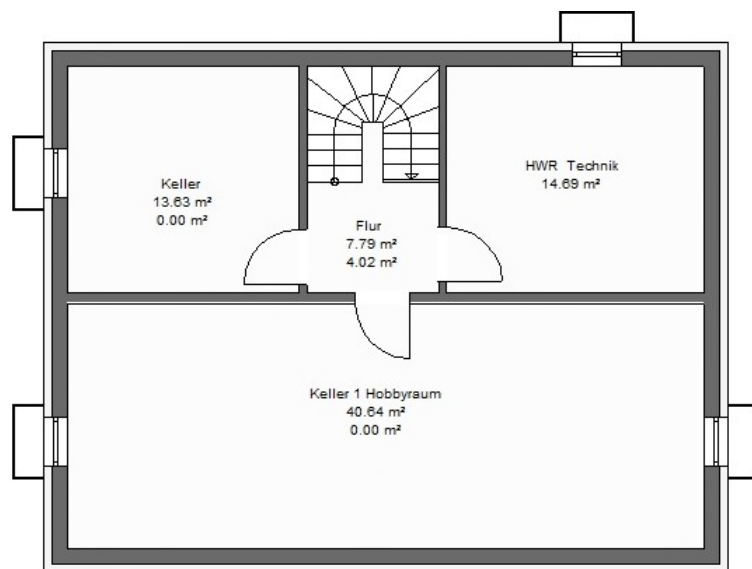
Untergeschoss: (Keller)

Nutzfläche 76,93 m²

Wohnfläche Gesamt 140,98 m²

Umbauter Raum 923,00 m³

09.2022 gespiegelt



Untergeschoss



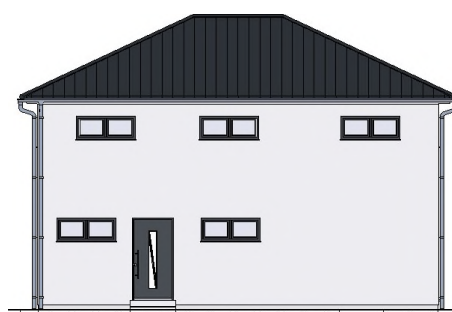
Eingangsseite



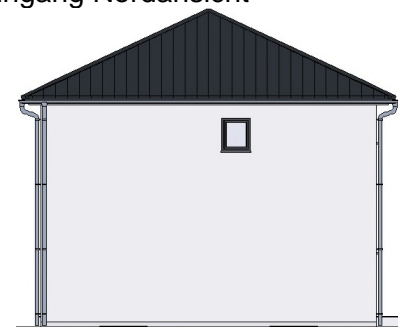
Terrasse Südansicht



Giebel Ansicht West



Eingang Nordansicht



Giebel Ansicht Ost



H+L IMMOBILIEN - Ihr Partner beim Bau schlüsselfertiger Häuser

Büro 92318 Neumarkt, Imhoffring 20 Tel. 09181 - 488233 Fax 479548 Mobil 0171 - 3642440

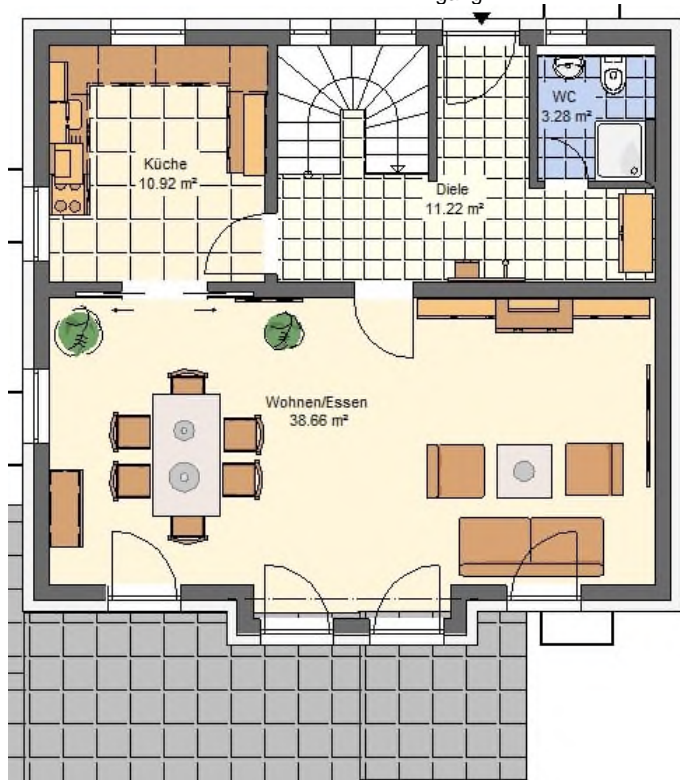
Musterhaus in Neumarkt- Woffenbach, Kreuzstraße 37a. Unsere Häuser im Internet: www.HLImmobilien.de

Das Einfamilienhaus "Elke"



- Moderner Baustil
- Arbeitszimmer im Erdgeschoss möglich
- **Heizkosten sparen mit:**
- Energieeffizienter Wärmepumpe und Fußbodenheizung
- Mit energiesparender Dreifachverglasung der Fenster
- Gute Qualität
- Sichere Kapitalanlage

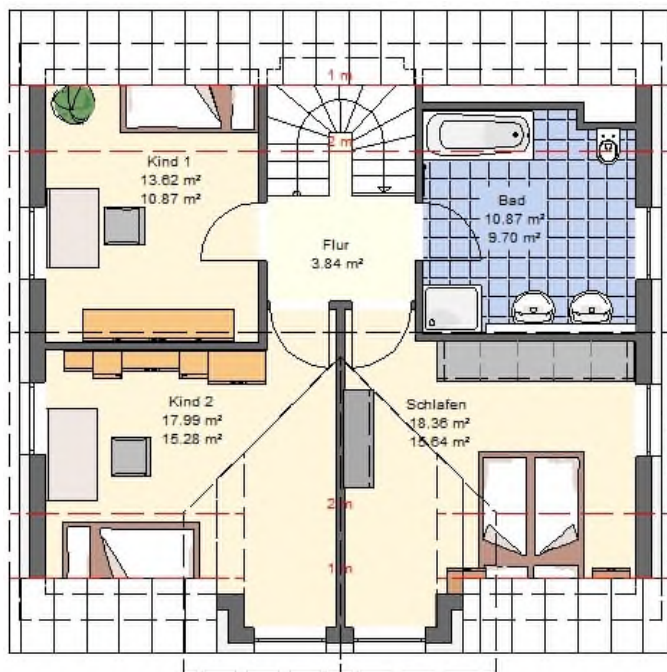
Eingang



Terrasse

Erdgeschoss

Grundrisse Hausbreite 9,83 m x 8,83 m
Dachneigung 45 Grad, Kniestock 0,5 m
Erweiterbar durch Hausverbreiterung



Obergeschoss

Wohnfläche 119,41 m²
Grundfläche 128,76 m²
Nutzfläche im Untergeschoss 66,00 m²

(Die Grundrisse sind in dieser Kurzübersicht nicht zur Maßentnahme geeignet)

Grundrisse und Hausbreite (mehr Wohnfläche) sind nach Wunsch veränderbar!

Wohn- und Nutzflächenberechnung Einfamilienhaus Typ "Elke"

Erdgeschoss:

WC	3,28 m ²
Diele/Garderobe	11,22 m ²
Küche	10,92 m ²
Wohnen / Essen	38,66 m ²
Wohnfläche	64,08 m²

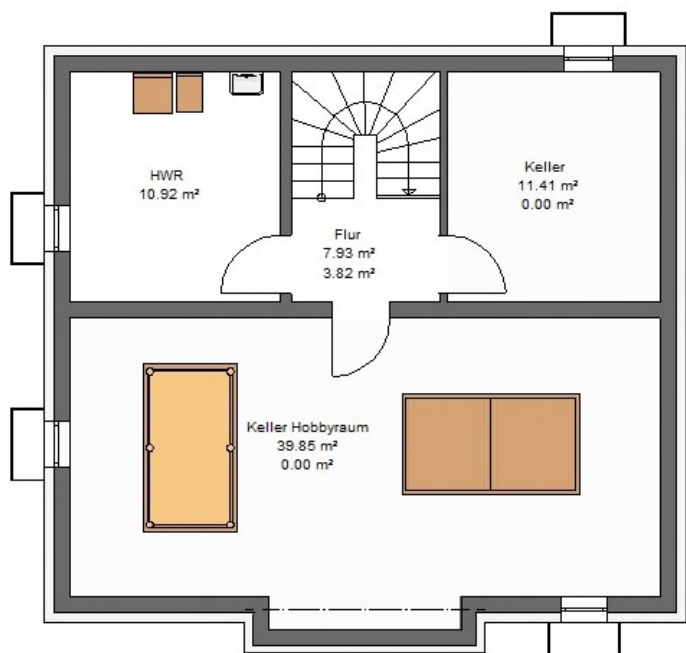
Obergeschoss:

Bad	10,87 m ²	9,07 m ²
Kind 1	13,62 m ²	10,87 m ²
Kind 2	17,99 m ²	15,28 m ²
Schlafen	18,36 m ²	15,64 m ²
Diele	3,84 m ²	3,84 m ²
nutzbare Grundfläche	64,68 m²	55,33 m²
(ohne Flächenabzug unter den Dachschrägen)		Wohnfläche nach WoFIV

Nutzfläche: Untergeschoss	66,00 m²
Grundfläche EG, OG	128,76 m²
Wohnfläche EG, OG	119,41 m²
Überbaute Fläche	ca. 85,00 m²
Umbauter Raum	ca. 786,00 m³



Eingangsseite EFH Elke



Untergeschoss (Keller)

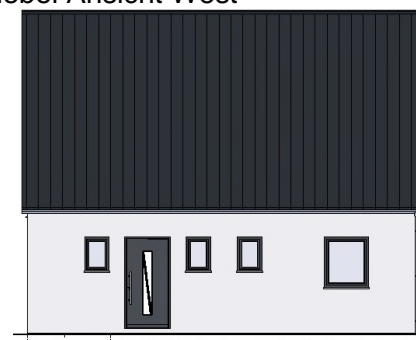
02.2023



Terrasse Südansicht



Giebel Ansicht West



Eingang Nordansicht



Giebel Ansicht Ost



IMMOBILIEN - Ihr Partner beim Bau schlüsselfertiger Häuser

Büro 92318 Neumarkt, Imhoffring 20 Tel. 09181 - 488233 Fax 479548 Mobil 0171 - 3642440

Musterhaus in Neumarkt- Woffenbach, Kreuzstraße 37a. Unsere Häuser im Internet: www.HLImmobilien.de

Einfamilienhaus "Florenz" plus 1 m

Großzügiges Wohnen im mediterranen Stil



Ansicht Terrasse Gartenseite

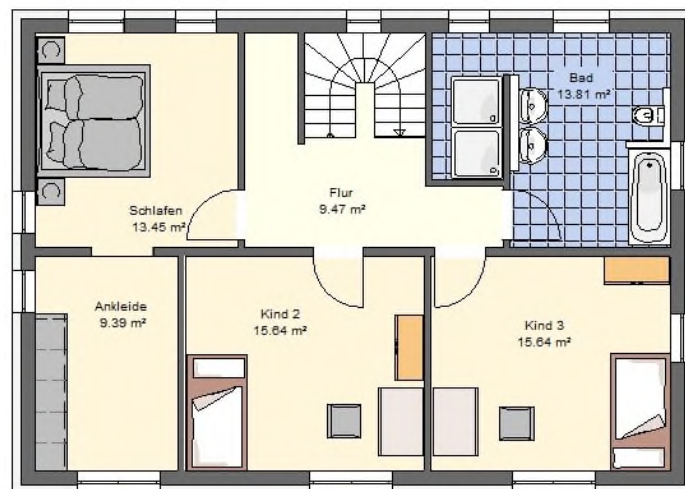


Ansicht Eingangsseite



Terrasse

Erdgeschoss



Obergeschoss

Grundrisse Hausbreite 12,09 m x 8,58 m
Dachneigung 18 Grad
Erweiterbar durch Hausverbreiterung
Hobbyraum oder Büro möglich

Wohnfläche im Erdgeschoss	77,72 m²
Wohnfläche im Obergeschoss	77,74 m²
Wohnfläche – Total	155,12 m²
Nutzfläche im Untergeschoss	79,66 m²

(Die Grundrisse sind in dieser Kurzübersicht nicht zur Maßentnahme geeignet)

Grundrisse und Hausbreite (mehr Wohnfläche) sind nach Wunsch veränderbar!



IMMOBILIEN - Ihr Partner beim Bau schlüsselfertiger Häuser

Wohn- und Nutzflächenberechnung Einfamilienhaus Typ "Florenz 1"

Erdgeschoss:

WC	2,92 m ²
Garderobe / Diele	10,45 m ²
Kochen	12,64 m ²
Gast / Arbeitszimmer	6,99 m ²
Wohnen / Essen	41,11 m ²
<u>SPK</u>	<u>03,31 m²</u>
Wohnfläche	77,72 m ²

Obergeschoss:

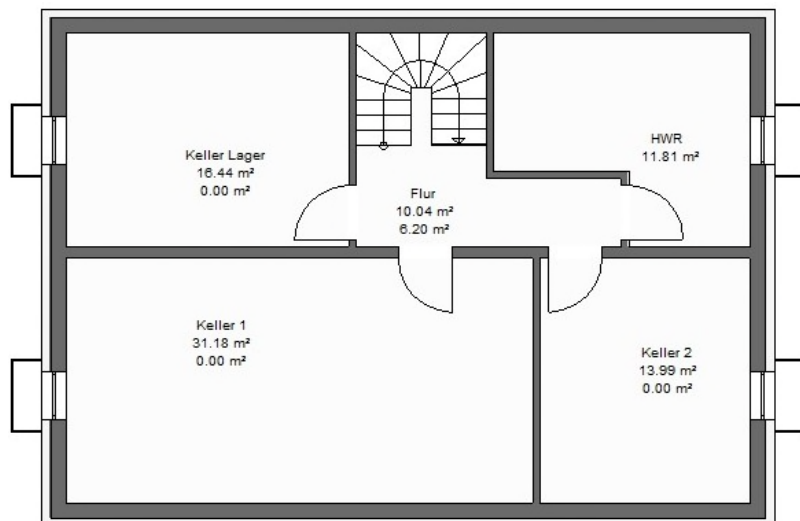
Bad	13,81 m ²
Kind I	15,64 m ²
Kind II	15,64 m ²
Ankleide	9,39 m ²
Schlafen	13,45 m ²

<u>Diele</u>	<u>9,47 m²</u>
Wohnfläche	77,40 m ²

Untergeschoss: (Keller)

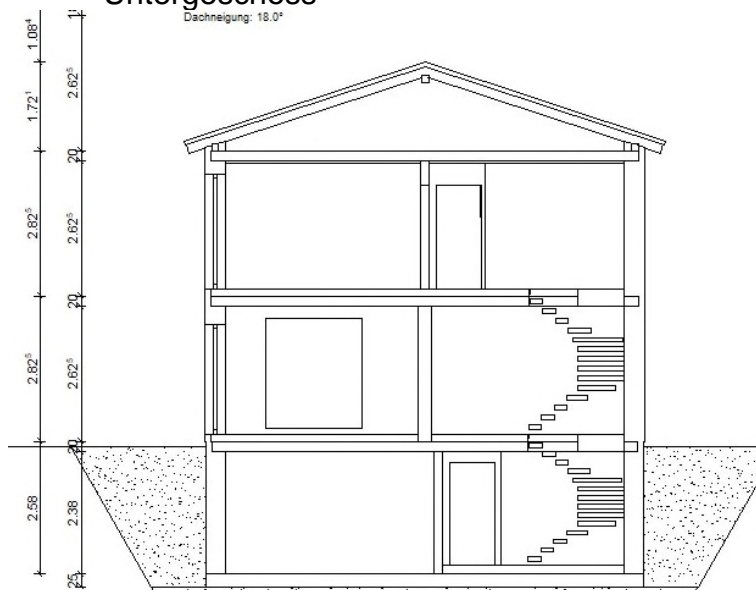
Nutzfläche	79,66 m²
Wohnfläche Gesamt	155,12 m²
Umbauter Raum	978,00 m³

10.20



Untergeschoss

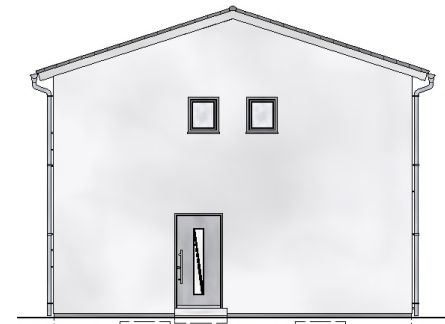
Dachneigung: 18.0°



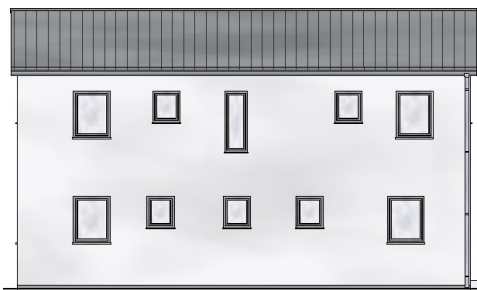
Systemschnitt



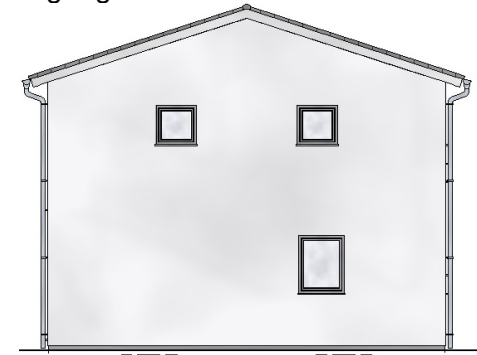
Terrasse Südansicht



Giebel Ansicht Ost



Eingang Nordansicht



Giebel Ansicht West



IMMOBILIEN - Ihr Partner beim Bau schlüsselfertiger Häuser

Büro 92318 Neumarkt, Imhoffring 20

Tel. 09181 - 488233 Fax 479548 Mobil 0171 - 3642440

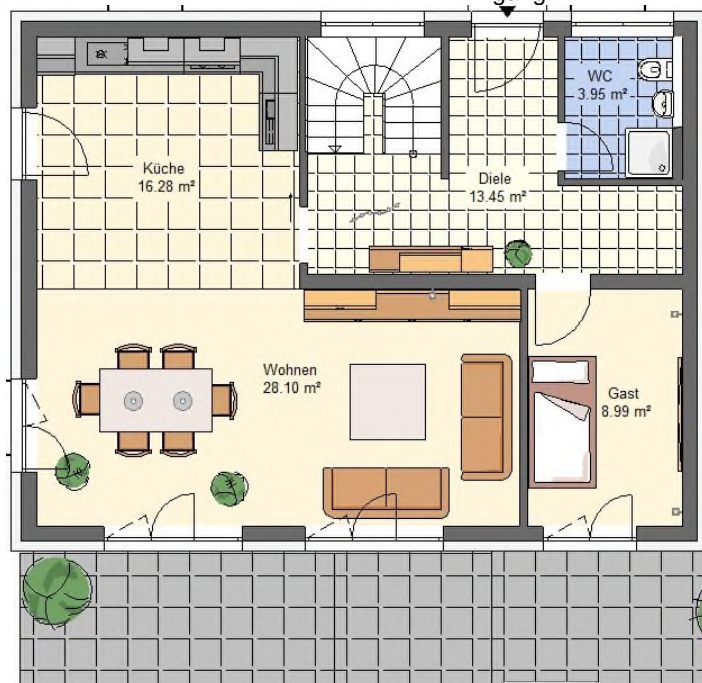
Musterhaus in Neumarkt- Woffenbach, Kreuzstraße 37a. Unsere Häuser im Internet: www.HLImmobilien.de

Einfamilienhaus "Nicole"

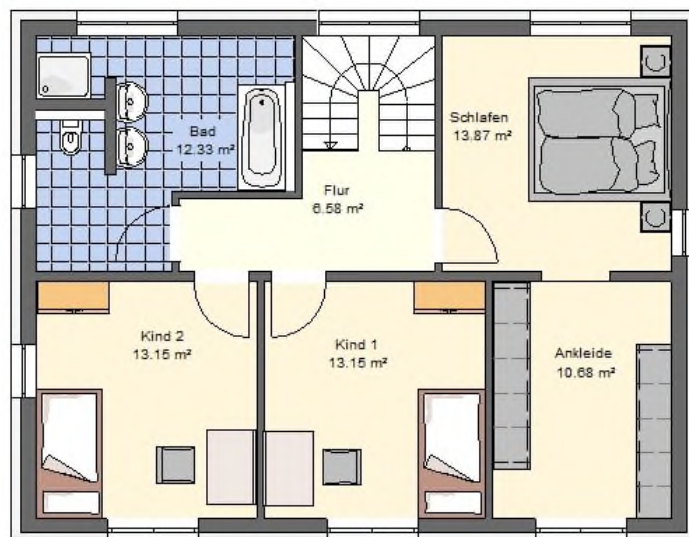


Die Bilder enthalten Sonderwünsche

Eingang



Terrasse Erdgeschoss



Obergeschoss

Grundrisse Hausbreite 11,07 m x 8,57 m

Dachneigung 25 Grad

Erweiterbar durch Hausverbreiterung

Hobbyraum oder Büro möglich

Wohnfläche im Erdgeschoss 70,77 m²

Wohnfläche im Obergeschoss 69,76 m²

Wohnfläche – Total 139,48 m²

Nutzfläche im Untergeschoss 76,93 m²

(Die Grundrisse sind in dieser Kurzübersicht nicht zur Maßentnahme geeignet)

Grundrisse und Hausbreite (mehr Wohnfläche) sind nach Wunsch veränderbar!



IMMOBILIEN - Ihr Partner beim Bau schlüsselfertiger Häuser

Wohn- und Nutzflächenberechnung Einfamilienhaus Typ "Nicole"

Erdgeschoss:

WC	3,95 m ²
Garderobe / Diele	13,45 m ²
Küche	16,28 m ²
Gast / Arbeitszimmer	8,99 m ²
Wohnen / Essen	28,10 m ²
Wohnfläche	70,77 m²

Obergeschoss:

Bad	12,33 m ²
Kind I	13,15 m ²
Kind II	13,15 m ²
Ankleide	10,86 m ²
Schlafen	13,87 m ²
Diele	6,58 m²
Wohnfläche	69,76 m²

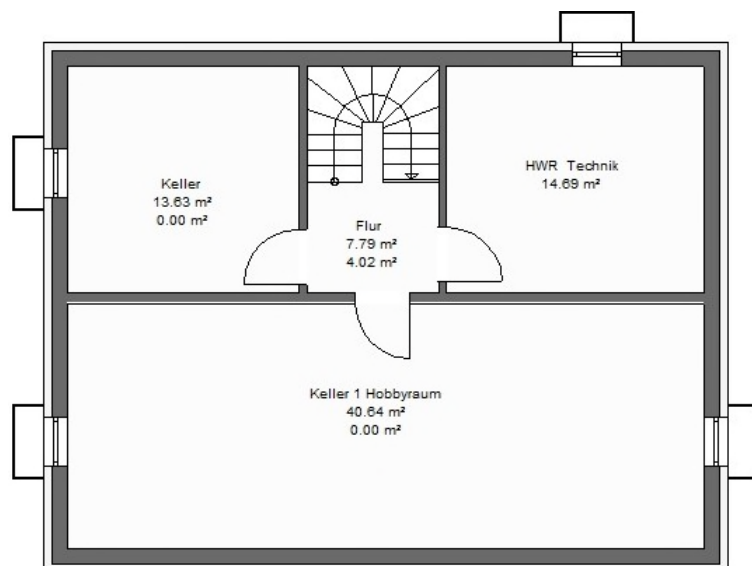
Untergeschoss: (Keller)

Nutzfläche 76,93 m²

Wohnfläche Gesamt 139,48 m²

Umbauter Raum 923,00 m³

03.2024 gespiegelt



Untergeschoss



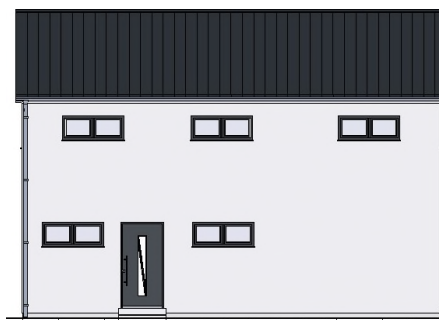
Eingangsseite



Terrasse Südansicht



Giebel Ansicht West



Eingang Nordansicht



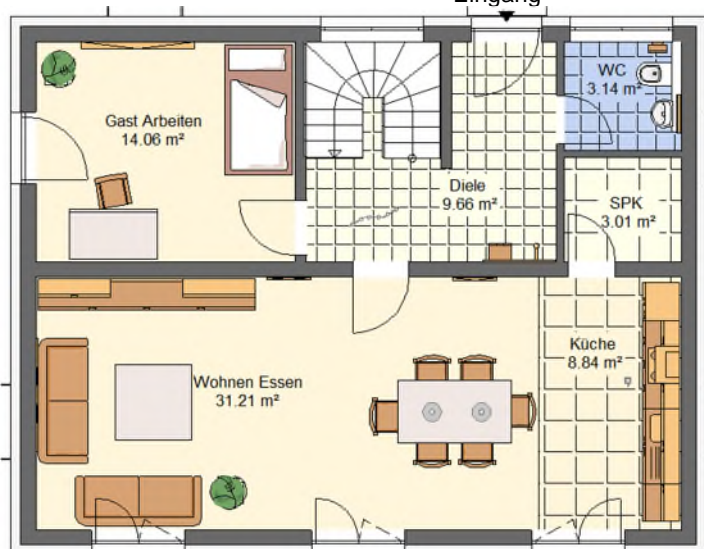
Giebel Ansicht Ost

Einfamilienhaus "Markus" mit Walmdach



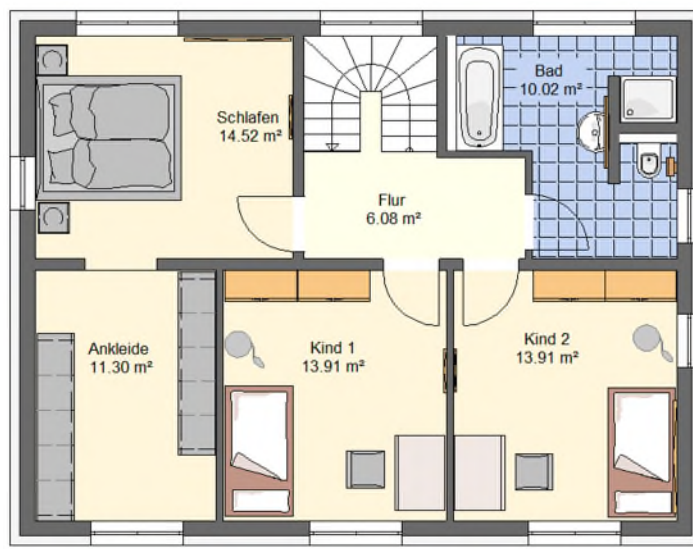
Das Bild enthält Sonderwünsche

Eingang



Terrasse

Erdgeschoss



Obergeschoss

Grundrisse Hausbreite 11,07 m x 8,57 m

Dachneigung 25 Grad

Erweiterbar durch Hausverbreiterung

Hobbyraum oder Büro möglich

Wohnfläche im Erdgeschoss 69,84 m²

Wohnfläche im Obergeschoss 69,74 m²

Wohnfläche – Total 139,58 m²

Nutzfläche im Untergeschoss 76,32 m²

(Die Grundrisse sind in dieser Kurzübersicht nicht zur Maßentnahme geeignet)

Grundrisse und Hausbreite (mehr Wohnfläche) sind nach Wunsch veränderbar!



IMMOBILIEN - Ihr Partner beim Bau schlüsselfertiger Häuser

Wohn- und Nutzflächenberechnung Einfamilienhaus Typ "Markus"

Erdgeschoss:

WC	3,14 m ²
Garderobe / Diele	9,66 m ²
Küche	8,78 m ²
Gast / Arbeitszimmer	14,06 m ²
Wohnen / Essen	31,19 m ²
Wohnfläche	69,84 m²

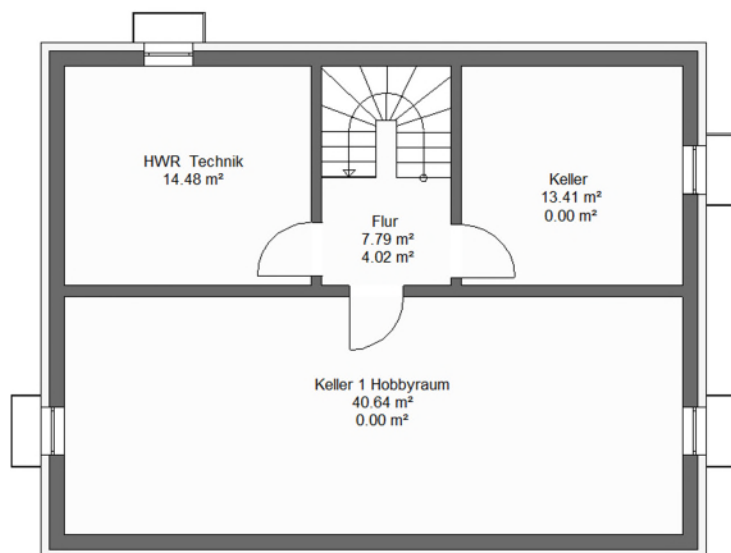
Obergeschoss:

Bad	10,02 m ²
Kind I	13,91 m ²
Kind II	13,91 m ²
Ankleide	11,30 m ²
Schlafen	14,52 m ²
Diele	6,08 m ²
Wohnfläche	69,54 m²

Untergeschoss: (Keller)

Nutzfläche	76,75 m²
Wohnfläche Gesamt	139,58 m²
Umbauter Raum	923,00 m³

01.2026



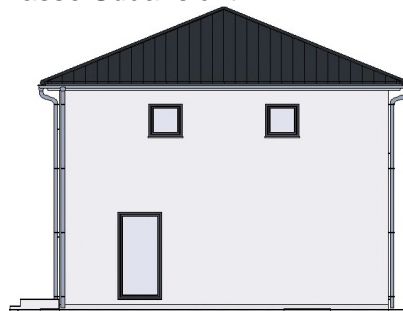
Untergeschoss



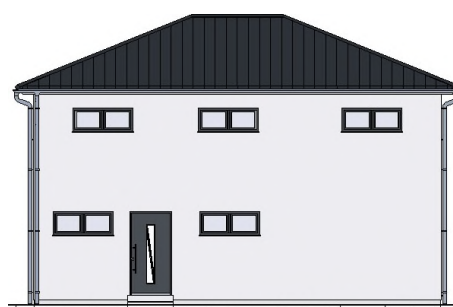
Eingangsseite



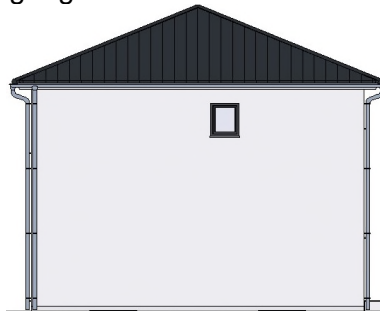
Terrasse Südansicht



Giebel Ansicht West



Eingang Nordansicht



Giebel Ansicht Ost