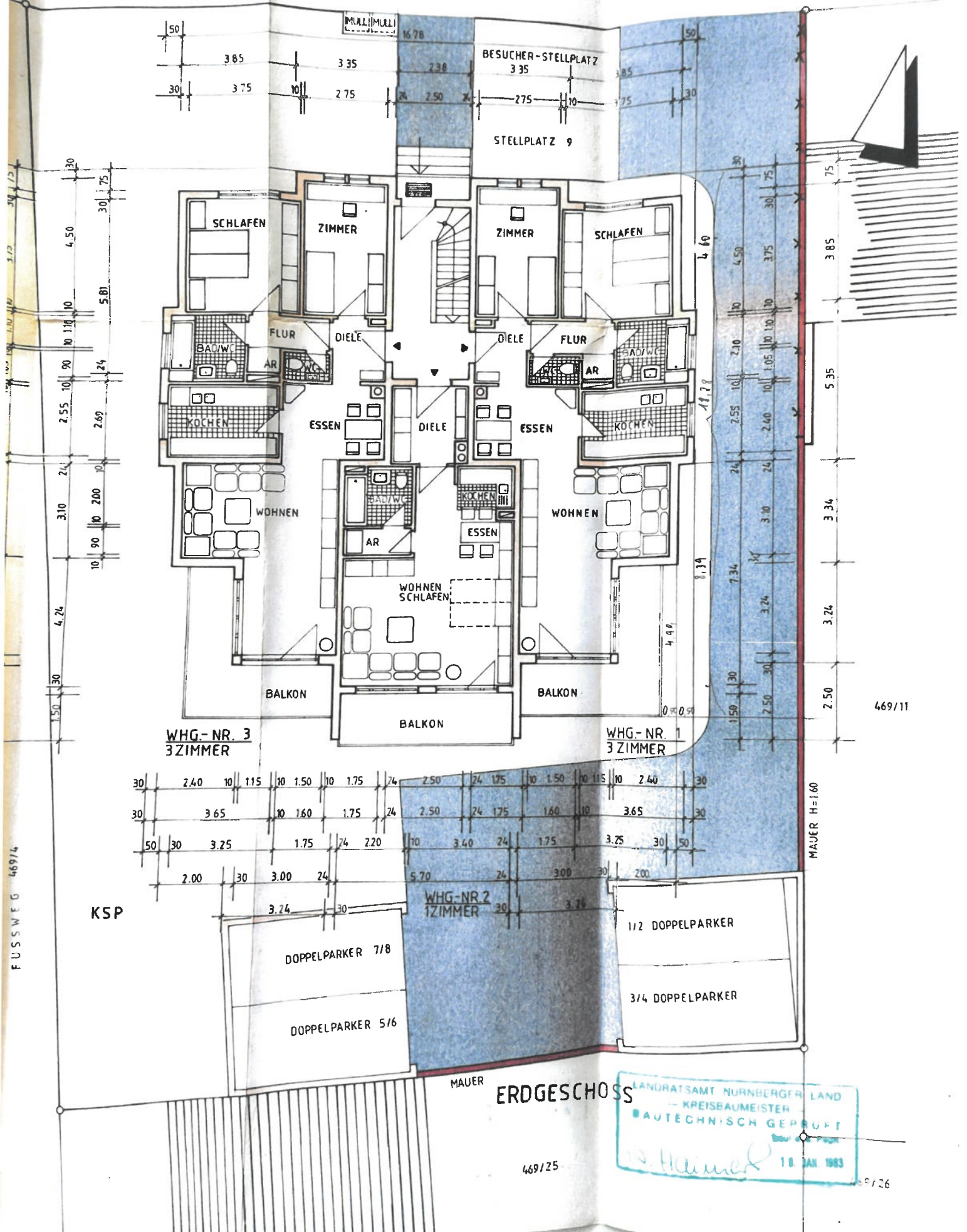


BÜRGERSTEG 469/16

Erhöhung
der innenliegenden Bäder + WC
nach DIN 18017



WHG-NR. 3
3 ZIMMER

WHG-NR. 1
3 ZIMMER

WHG-NR. 2
1 ZIMMER

DOPELPARKER 7/8

DOPELPARKER 5/6

1/2 DOPELPARKER

3/4 DOPELPARKER

ERDGESCHOSS

LANDRATSAMT NURNBERGER LAND
- KREISBAUMEISTER
BAUTECHNISCH GEPRÜFT
18. JAN 1983
H. Haimel

469/25

469/26

FUSSWEG 469/4

469/11

MAUER H=1.60