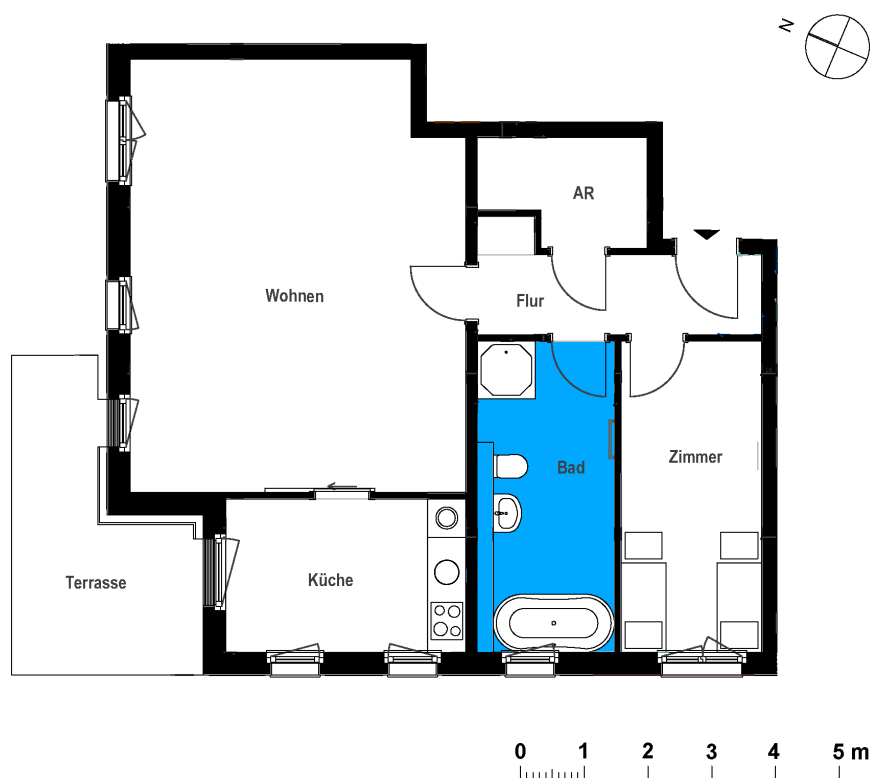
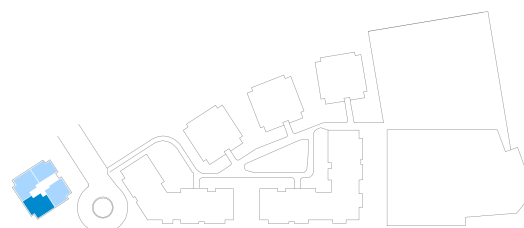


Bergfelde II | Haus G | Wohnung 140

Wohnen in Bergfelde II - Das grüne Quartier
 Bahnstraße 10 , 16562 Hohen Neuendorf



2 Zimmer EG	m ²
Flur	5,86
Badezimmer	10,16
Küche	9,02
Abstellraum	4,02
Wohnzimmer	35,56
Zimmer	10,7
Wohnfläche netto	75,32
Terrasse (50%)	5,32
Wohnfläche gesamt	80,64



Das Bild- und Planmaterial dient der vorläufigen Illustration des Vorhabens. Abweichungen in einem späteren Planungsstadium bleiben ausdrücklich vorbehalten. Geringe Flächenabweichungen sind innerhalb eines Grundrisstyps möglich. Alle Maßangaben sind ca. Maße. Aufgrund technischer Erfordernisse können ggfs. Teilbereiche abgekoffert und Decken abgehängt werden.

Die Terrassen und Balkone werden zu 50% angerechnet.