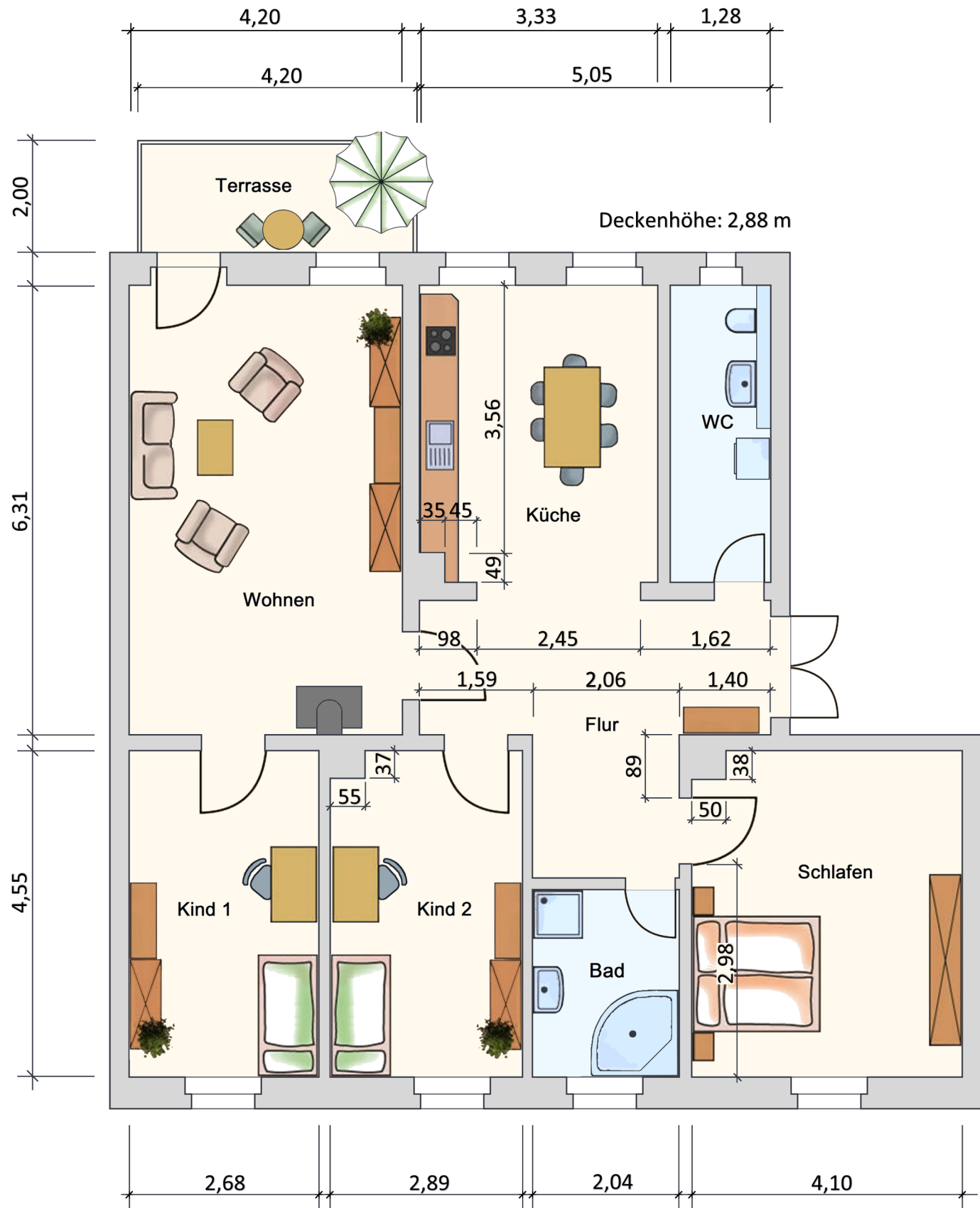


Netzschkau, Plauener Str. 18, EG



Terrasse $\frac{4,20 \text{ m} \times 2,00 \text{ m}}{2} = \underline{\underline{4,20 \text{ m}^2}}$

Wohnen $4,20 \text{ m} \times 6,31 \text{ m} = \underline{\underline{26,50 \text{ m}^2}}$

Küche $4,09 \text{ m} \times 3,33 \text{ m} = 13,62 \text{ m}^2$
 $0,49 \text{ m} \times 0,35 \text{ m} = -0,17 \text{ m}^2$
 $2,45 \text{ m} \times 0,28 \text{ m} = 0,69 \text{ m}^2$
 $\underline{\underline{14,13 \text{ m}^2}}$

WC $1,28 \text{ m} \times 4,09 \text{ m} = \underline{\underline{5,24 \text{ m}^2}}$

Flur $1,90 \text{ m} \times 5,05 \text{ m} = 9,60 \text{ m}^2$
 $2,06 \text{ m} \times 1,90 \text{ m} = 3,91 \text{ m}^2$
 $0,86 \text{ m} \times 0,28 \text{ m} = 0,24 \text{ m}^2$
 $0,76 \text{ m} \times 0,28 \text{ m} = 0,21 \text{ m}^2$
 $1,70 \text{ m} \times 0,28 \text{ m} = 0,48 \text{ m}^2$
 $0,86 \text{ m} \times 0,28 \text{ m} = 0,24 \text{ m}^2$
 $0,76 \text{ m} \times 0,18 \text{ m} = 0,13 \text{ m}^2$
 $0,86 \text{ m} \times 0,28 \text{ m} = 0,24 \text{ m}^2$
 $\underline{\underline{15,05 \text{ m}^2}}$

Kind 1 $2,68 \text{ m} \times 4,55 \text{ m} = 12,19 \text{ m}^2$
 $0,86 \text{ m} \times 0,28 \text{ m} = 0,24 \text{ m}^2$
 $\underline{\underline{12,43 \text{ m}^2}}$

Kind 2 $2,89 \text{ m} \times 4,55 \text{ m} = 13,15 \text{ m}^2$
 $0,55 \text{ m} \times 0,37 \text{ m} = -0,20 \text{ m}^2$
 $\underline{\underline{12,95 \text{ m}^2}}$

Schlafen $4,10 \text{ m} \times 4,55 \text{ m} = 18,66 \text{ m}^2$
 $0,50 \text{ m} \times 0,38 \text{ m} = -0,19 \text{ m}^2$
 $\underline{\underline{18,47 \text{ m}^2}}$

Bad $2,04 \text{ m} \times 2,79 \text{ m} = \underline{\underline{5,69 \text{ m}^2}}$

Wohnfläche Erdgeschoss **$\underline{\underline{114,66 \text{ m}^2}}$**