

Ihr Ansprechpartner:

Frau Charlotte Wilhelm
Charlotte.Wilhelm@bgd-wohnen.de * 02133 / 2509-73
Weilerstraße 11, 41540 Dormagen

Eichenweg 4, 41540 Dormagen

2- Zimmer Wohnung in Dormagen Horrem

Ihre Wohnung

Objektnr.: 2/1527/14/160
Zimmer: 2
Wohnfläche: 54,00 m²
Etage: 1
Baujahr: 1969
Objektzustand: Gepflegt
bezugsfrei ab: sofort

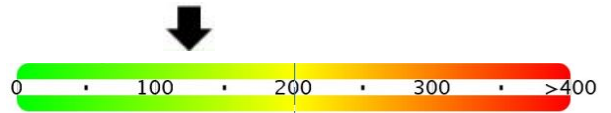
Garten: Nein
Balkon: Ja
Keller: Ja
Waschraum: Nein
Stellplatz/ Garage: Nein

Sonstiges

Haustiere: nach Vereinbarung
WBS erforderlich: Nein

Energie

Heizungsart: Etage
Energieträger: Gas
Energieausweis: 07.07.2018
Verbrauchskennwert: 124,00 kWh/(m²*a)



Kosten

Kaltmiete: 367,00 €
Nebenkosten: 108,00 € Betriebskosten
98,00 € Heizkosten
Gesamtmiete: 692,00 €
Anteile: 2.080,00 €



Notizen

passende Größe gute Raumaufteilung angenehmes Wohnumfeld

Ihr Ansprechpartner:

Frau Charlotte Wilhelm
Charlotte.Wilhelm@bgd-wohnen.de * 02133 / 2509-73
Weilerstraße 11, 41540 Dormagen

Eichenweg 4, 41540 Dormagen

2- Zimmer Wohnung in Dormagen Horrem

Objektausstattung

Die Wohnung verfügt über einen eigenen Mieterkeller und eine gemeinschaftlich zu nutzende Waschküche. Das Haus wird über eine Gas-Zentralheizung beheizt. Die Aufbereitung des Warmwasser erfolgt dezentral über einen Durchlauferhitzer.

Ausgestattet ist die Wohnung mit Holztüren in weiß. Die Decken sind Raufaserweiß und die Wände werden tapetenfrei zur eigenen Gestaltung übergeben. Der Fliesen-Spiegel in der Küche ist weiß und modern gehalten. Das Badezimmer wurde komplett saniert und ist hell und modern gehalten. Die Räume sind mit einem Design Vinyl Bodenbelag in Holzoptik ausgestattet.

Die Elektrogrundinstallation wird im Zuge des E-Checks geprüft und befindet sich zum Zeitpunkt der Übergabe in einem zeitgemäßen Zustand.

Objektlage

Die Stadt Dormagen liegt im Städtedreieck Düsseldorf-Köln-Mönchengladbach.

Der Ortsteil Horrem ist ein ruhiges Wohnviertel mit einer sehr guten Infrastruktur. Das Wohngebiet ist sehr zentrumsnah. Alle Einrichtungen zur Deckung des täglichen Bedarfs wie Einkaufsmöglichkeit von Lebensmitteln, Kreditinstitute, Ärzte, Kindergärten, Grund- und Weiterführende Schulen befinden sich im direkten Umfeld, was die Attraktivität des Stadtteils noch unterstreicht.

Die herrliche Naherholungsanlage „Straberger See“ erreichen Sie in wenigen Minuten.

Der Bahnhof ist fußläufig in wenigen Minuten zu erreichen. Die Verbindung zur A 57 ist ebenfalls in wenigen Minuten erreichbar. Über die günstige Autobahnanbindung erreichen Sie die Düsseldorfer- und Kölner Innenstadt, die Universitäten sowie die umliegenden Städte in ein paar Minuten. Auch mit dem Bus gelangen Sie in Dormagen überall hin, sogar bis in die Nachbarstädte Neuss und Grevenbroich.

Sonstiges

Die Baugenossenschaft Dormagen eG steht für eine gute, sichere und sozial verantwortbare Wohnungsversorgung.

Die Mitgliedschaft in der Genossenschaft ist der ideale Mittelweg zwischen selbst genutztem Wohneigentum und dem Wohnen zur Miete.

Und dies bei derzeit attraktiven 4 % Verzinsung/Dividende pro Jahr auf Ihre Geschäftsanteile!!

Bei Einzug in eine unserer Wohnungen müssen Sie daher die Mitgliedschaft wie folgt erwerben:

- Erwerb von einem Genossenschaftsanteil in Höhe von 160,00 € und Beitrittsgeld in Höhe von 50,00 €.
- Außerdem: Erwerb weiterer Genossenschaftsanteile im Wert von ca. 6 Monatskaltmieten

Vermietungsablauf

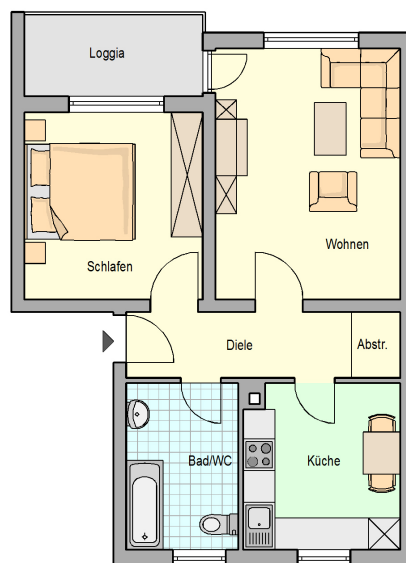
Aufgrund der hohen Anzahl an Wohnungsbewerbern bitten wir von telefonischen Anfragen Abstand zu nehmen. Um Ihnen schnellstmöglich einen Besichtigungstermin anbieten zu können benötigen wir im Vorfeld das ausgefüllte Kontaktformular. Klicken Sie hierzu im Exposé auf den Button "Anbieter kontaktieren" und tragen Ihre Daten ein. Anschließend Anfrage senden. Bitte beachten Sie, dass Terminvereinbarungen und ggf. Wohnungsvergaben nach Prüfung ausschließlich in der Reihenfolge bei der uns eingehenden und vollständig ausgefüllten Kontaktformulare erfolgen können. Beim Ausfüllen und Versand des Kontaktformulars besteht kein Rechtsanspruch auf die Vergabe eines Besichtigungstermines oder Anmietung einer Wohnung.

Ihr Ansprechpartner:

Frau Charlotte Wilhelm
Charlotte.Wilhelm@bgd-wohnen.de * 02133 / 2509-73
Weilerstraße 11, 41540 Dormagen

Eichenweg 4, 41540 Dormagen

2- Zimmer Wohnung in Dormagen Horrem



Hinweise: Alle Maße ohne Gewähr!
Möblierung und Kücheneinrichtung nur beispielhaft.

1527-05-14.160 Eichenweg 4 1.OG re

Planstand: 13.11.2019