

MEHR ALS NUR EIN HAUS

Alles aus einer Hand – schlüsselfertig. Sie brauchen nur noch ins fertige Haus einziehen. Massive Bauweise Stein auf Stein und geprüfte Handwerkerqualität.

Denn auf den Partner kommt es an: Seit über 60 Jahren der Reihenhauses-Profi.

Die Häuser werden nach den Kriterien des GEG (Gebäudeenergiegesetz) von 2025 erstellt. Darüber hinaus werden die Häuser auf Wunsch gegen Aufpreis in KWG-QNG Qualität aufgerüstet. Das sorgt für niedrige Energiekosten und ermöglicht zinsgünstige Förderkredite über die KfW-Bank.

Lassen Sie sich von uns direkt beraten und informieren Sie sich über die Kredite der KfW-Bank mit Zinsvergünstigungen. In Zusammenarbeit mit fachkundigen Baufinanzierern unabhängiger Institute haben Sie die Möglichkeit das Haus inkl. Finanzierung zu erwerben.

Wir geben Ihnen die Sicherheit, die Sie brauchen.

Darstellung, Außengestaltung, Positionierung der baulichen Anlagen, Grundrisse sowie Grundrisseinrichtungen sind nur zeichnerische Vorschläge. Änderungen oder Ergänzungen sind vorbehalten. Maßgebend für den Leistungsumfang und die Ausführung sind Baubeschreibung und Baueingabeplan.



Verkauf & Beratung

Willmann & Faller Immobilien
Bundschuhweg 5
79189 Bad Krozingen

Ansprechpartner: Dieter Willmann
Tel: +49 7633 923414-0
Mobil: +49 151 174 000 50
E-Mail: willmann-faller-immo@t-online.de

Ein Projekt der
Baden Projekt GmbH & Co e.GbR

Generalunternehmer

 **weisenburger
bau**

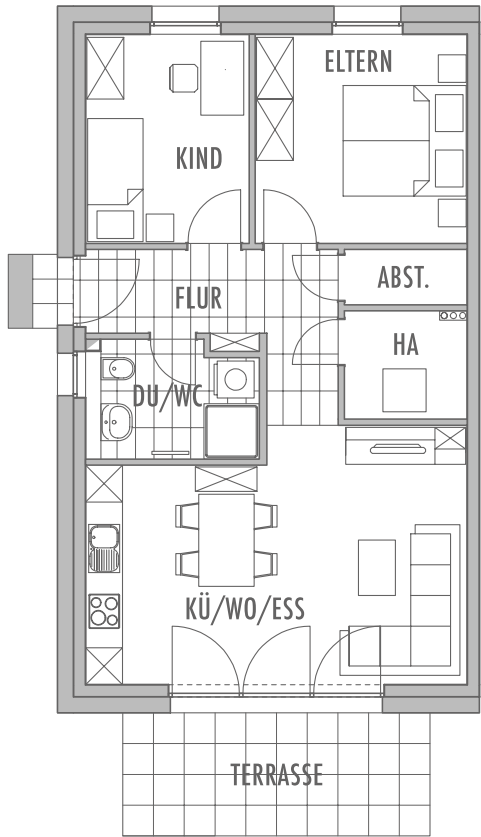


 **weisenburger
bau**



WOHNEN IN BINGEN
IN DER ZEITBLOMSTRASSE
IM DOPPELHAUS „SMART HOUSE“

VIEL RAUM
FÜR IHRE
WOHNTRÄUME



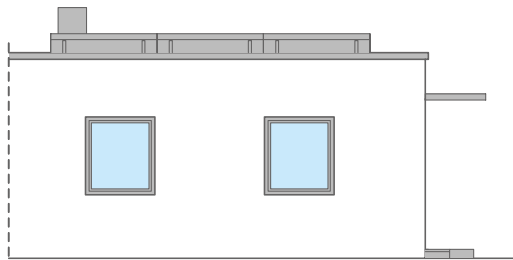
ERDGESCHOSS

FLUR	7,56 m ²
DU/WC	5,24 m ²
KÜ/WO/ESS	24,29 m ²
HA (als Nutzfläche)	3,52 m ²
ABSTR.	1,80 m ²
ELTERN	11,73 m ²
KIND	9,04 m ²
TERRASSE (10m ² x 0,25)	2,50 m ²

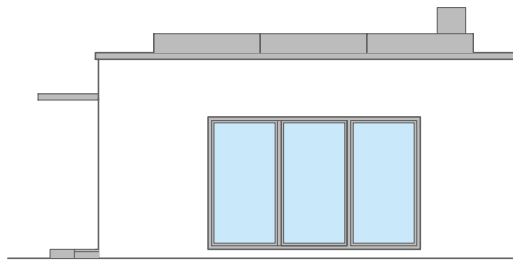
DOPPELHAUS
„SMART HOUSE“

WOHNFLÄCHE
CA. 62,16 m²

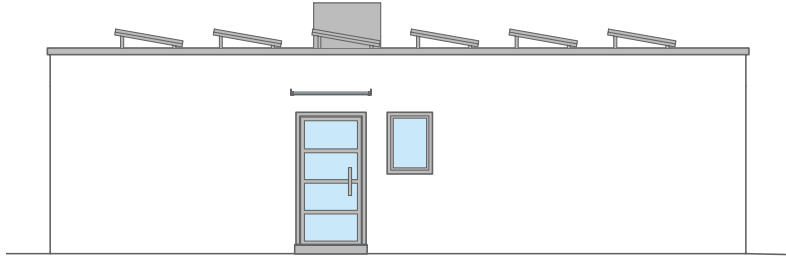
NUTZFLÄCHE
CA. 3,52 m²



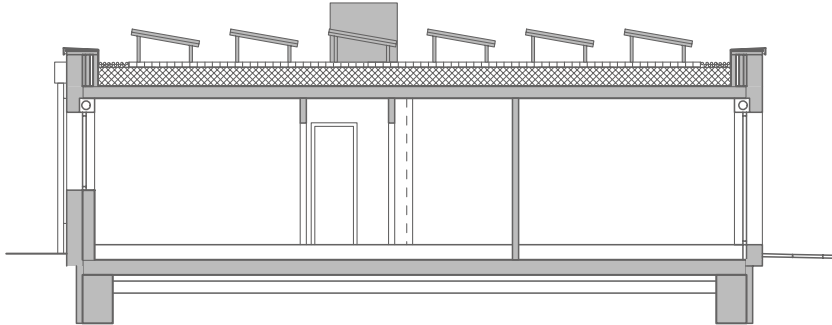
ANSICHT TRAUF 1



ANSICHT TRAUF 2



ANSICHT GIEBEL



SCHNITT

DIE HIGHLIGHTS

- Barrierefrei und komfortabel.
- Durchdacht und pflegeleicht.
- Real geteilte Grundstücke.
- Mit Zugang zur Terrasse und eigenem Garten.
- Offene Grundrissgestaltung mit maximaler Flexibilität für mehr Wohnkomfort.
- Das Badezimmer nach Ihren Wünschen mit vier Sanitärgegenständen in der Grundausstattung. Bei den Sanitäreinrichtungen ist in der Bemusterungswelt baustein für jeden Geschmack etwas dabei.
- Umweltfreundliche Haustechnik: Wir setzen auf eine Kombination von Luft-Wasser-Wärme-Pumpe, Fußbodenheizung und Photovoltaikanlage.

