

# Das KREUZSTEIN Boutique-Apartment-Hotel KREUZSTEIN

Am Kreuzstein, Nürnberger Str. 5, 95448 Bayreuth



Das KREUZSTEIN Boutique-Apartment-Hotel in Bayreuth befindet sich in einem historischen, markgräflichen Anwesen aus dem Jahr 1736.



Der Sandstein-Kreuzstein, ein über 400 Jahre altes Denkmal am ehemaligen marktgräflichen Forsthaus in Bayreuth, gab dem ganzen südlichen Stadtgebiet seinen Namen.

Alle anderen Steinmale, an Brücken und sonstigen Plätzen, sind in früheren Zeiten entfernt worden und danach verloren gegangen.



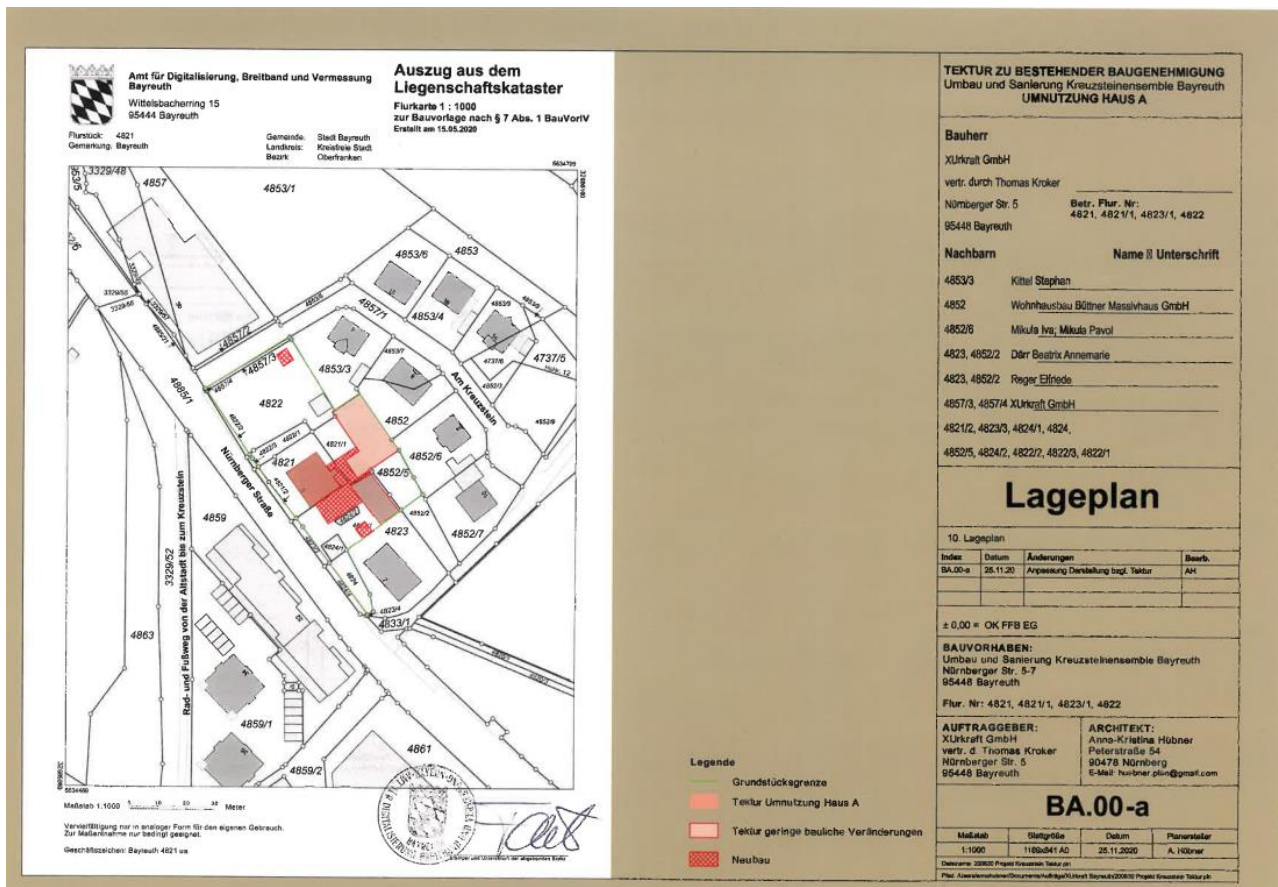
2017 Erwerb durch die XUrkraft GmbH



Der Kraftort Kreuzstein.



## Die Lage des Kreuzstein:

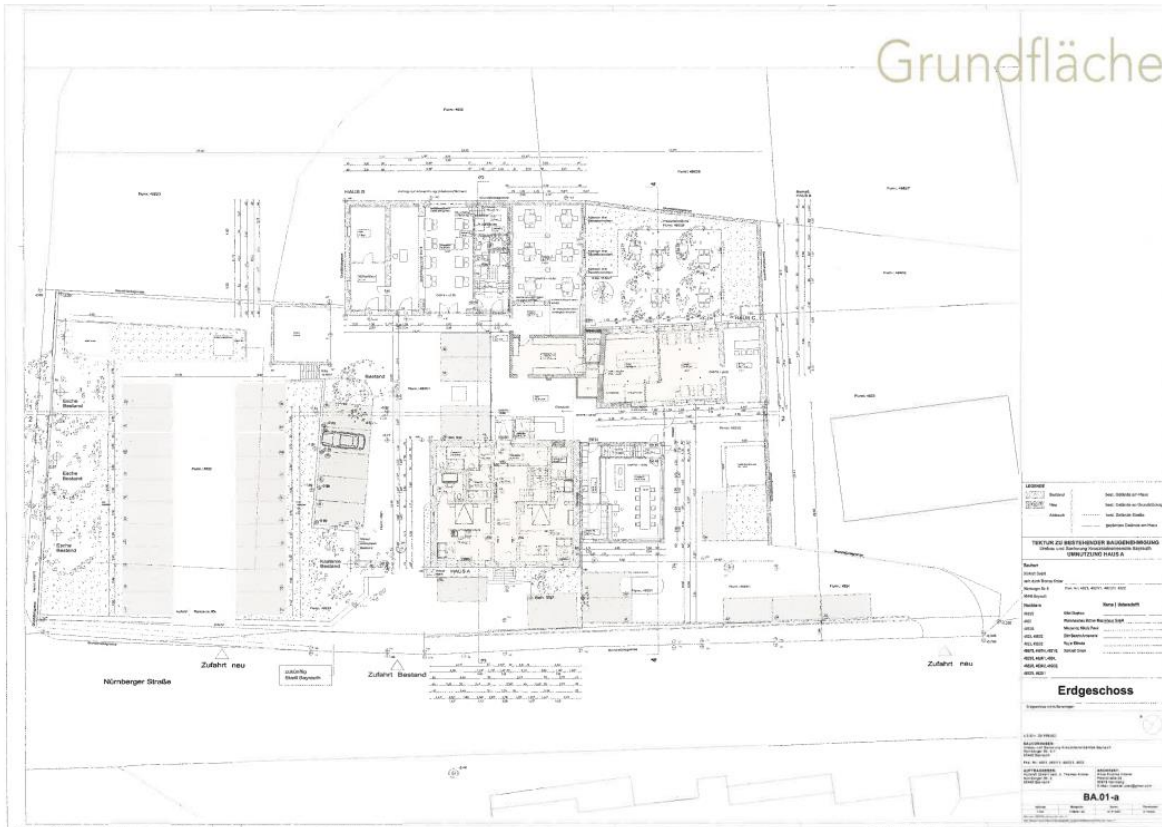


## Die Grundflächen des Kreuzstein:

Grundfläche Haus A:	548 m <sup>2</sup>
Grundfläche Haus B:	673 m <sup>2</sup>
Grundfläche Haus C:	274 m <sup>2</sup>
Grundfläche Haus D:	177 m <sup>2</sup>
Glaskorpus „Wintergarten“	197 m <sup>2</sup>
Grundfläche der Gebäude:	1.869 m <sup>2</sup>
Grundfläche der Außenanlagen:	2.130 m <sup>2</sup>
Grundfläche des Grundstücks:	ca. 4.000 m <sup>2</sup>



# Grundfläche



**LEGENDE**

- Bestand
- Neu
- Abbruch
- best. Gebäude am Haus
- best. Gebäude an Grundstücke
- best. Gebäude Straße
- geplantes Gebäude am Haus

**TEXTUR ZU BESTEHENDER BAUEINGEMÜNGUNG**  
Urbau und Sanierung Kreuzstrassenstraße Bayreuth  
**UMNÜTZUNG HAUS A**

**Bauherr**  
Schulz GmbH  
Postfach 100  
90464 Bayreuth

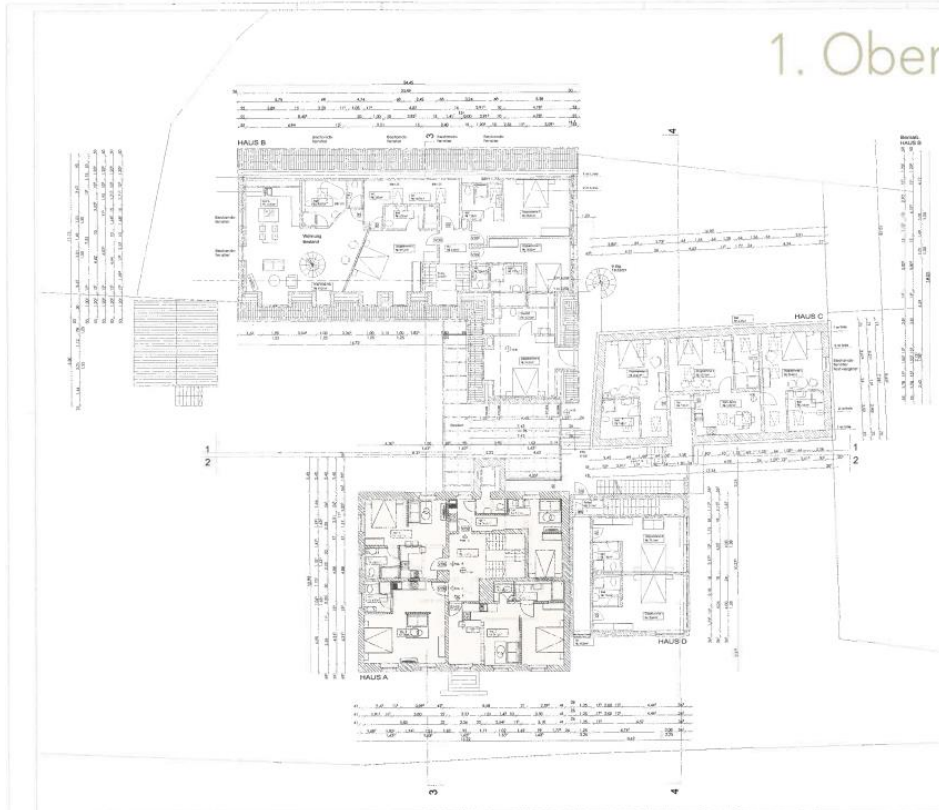
**Architekt**  
Flur. Nr. 4021, 4021.1, 4021.1.1, 4021.1.2

Nachname	Name   Unterschrift
4021	Markus Müller
4021.1	Wolfgang Rainer Wollschlaeger (StP)
4021.1.1	Maria Ina Müller-Paas
4021.1.1.1	Dirk Buchta-Innenarch.
4021.1.1.2	Agnes Straube
4021.1.1.3	Kristin Gräßl
4021.1.1.4	
4021.1.1.5	
4021.1.1.6	
4021.1.1.7	
4021.1.1.8	
4021.1.1.9	
4021.1.1.10	
4021.1.1.11	
4021.1.1.12	
4021.1.1.13	
4021.1.1.14	
4021.1.1.15	
4021.1.1.16	
4021.1.1.17	
4021.1.1.18	
4021.1.1.19	
4021.1.1.20	
4021.1.1.21	
4021.1.1.22	
4021.1.1.23	
4021.1.1.24	
4021.1.1.25	
4021.1.1.26	
4021.1.1.27	
4021.1.1.28	
4021.1.1.29	
4021.1.1.30	
4021.1.1.31	
4021.1.1.32	
4021.1.1.33	
4021.1.1.34	
4021.1.1.35	
4021.1.1.36	
4021.1.1.37	
4021.1.1.38	
4021.1.1.39	
4021.1.1.40	
4021.1.1.41	
4021.1.1.42	
4021.1.1.43	
4021.1.1.44	
4021.1.1.45	
4021.1.1.46	
4021.1.1.47	
4021.1.1.48	
4021.1.1.49	
4021.1.1.50	
4021.1.1.51	
4021.1.1.52	
4021.1.1.53	
4021.1.1.54	
4021.1.1.55	
4021.1.1.56	
4021.1.1.57	
4021.1.1.58	
4021.1.1.59	
4021.1.1.60	
4021.1.1.61	
4021.1.1.62	
4021.1.1.63	
4021.1.1.64	
4021.1.1.65	
4021.1.1.66	
4021.1.1.67	
4021.1.1.68	
4021.1.1.69	
4021.1.1.70	
4021.1.1.71	
4021.1.1.72	
4021.1.1.73	
4021.1.1.74	
4021.1.1.75	
4021.1.1.76	
4021.1.1.77	
4021.1.1.78	
4021.1.1.79	
4021.1.1.80	
4021.1.1.81	
4021.1.1.82	
4021.1.1.83	
4021.1.1.84	
4021.1.1.85	
4021.1.1.86	
4021.1.1.87	
4021.1.1.88	
4021.1.1.89	
4021.1.1.90	
4021.1.1.91	
4021.1.1.92	
4021.1.1.93	
4021.1.1.94	
4021.1.1.95	
4021.1.1.96	
4021.1.1.97	
4021.1.1.98	
4021.1.1.99	
4021.1.1.100	

**Erdgeschoss**

**BA.01-a**

# 1. Obergeschoss



**LEGENDE**

- Bestand
- Neu
- Abbruch
- best. Gebäude am Haus
- best. Gebäude an Grundstücke
- best. Gebäude Straße
- geplantes Gebäude am Haus

**TEXTUR ZU BESTEHENDER BAUEINGEMÜNGUNG**  
Urbau und Sanierung Kreuzstrassenstraße Bayreuth  
**UMNÜTZUNG HAUS A**

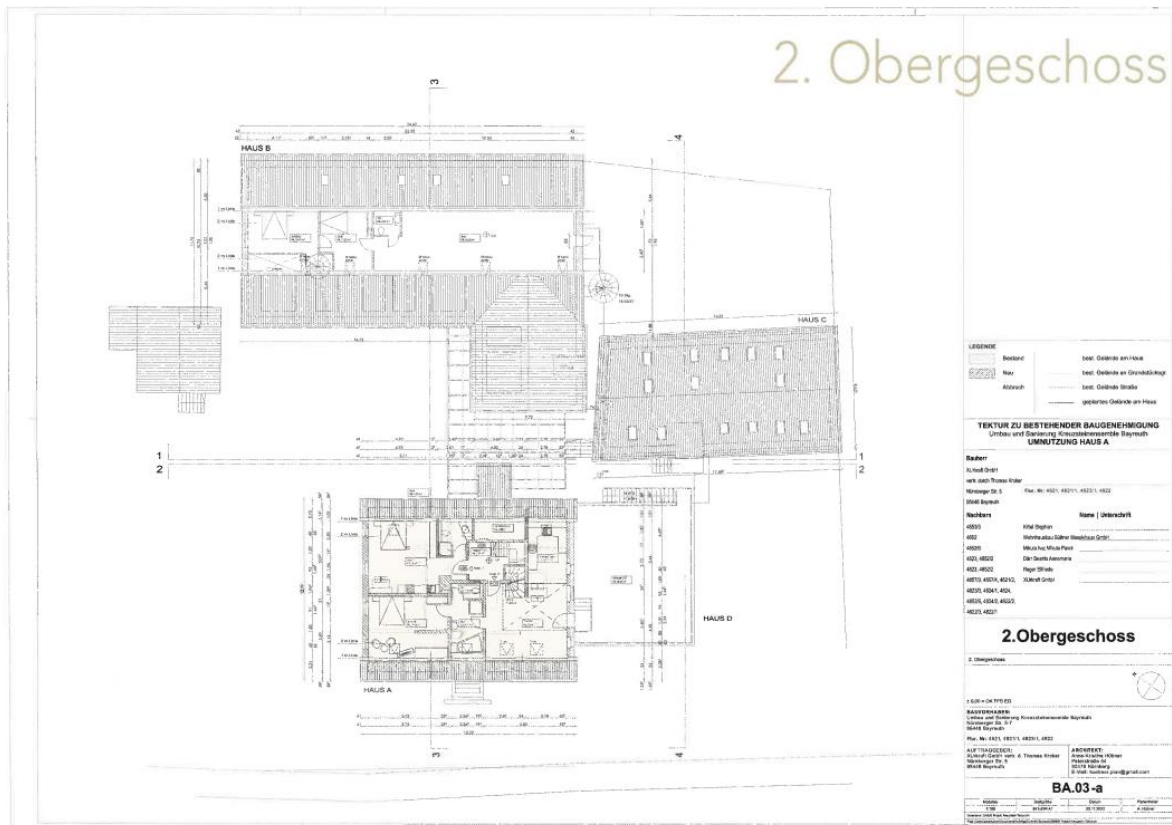
**Bauherr**  
Schulz GmbH  
Postfach 100  
90464 Bayreuth

**Architekt**  
Flur. Nr. 4021, 4021.1, 4021.1.1, 4021.1.2

Nachname	Name   Unterschrift
4021	Markus Müller
4021.1	Wolfgang Rainer Wollschlaeger (StP)
4021.1.1	Maria Ina Müller-Paas
4021.1.1.1	Dirk Buchta-Innenarch.
4021.1.1.2	Agnes Straube
4021.1.1.3	Kristin Gräßl
4021.1.1.4	
4021.1.1.5	
4021.1.1.6	
4021.1.1.7	
4021.1.1.8	
4021.1.1.9	
4021.1.1.10	
4021.1.1.11	
4021.1.1.12	
4021.1.1.13	
4021.1.1.14	
4021.1.1.15	
4021.1.1.16	
4021.1.1.17	
4021.1.1.18	
4021.1.1.19	
4021.1.1.20	
4021.1.1.21	
4021.1.1.22	
4021.1.1.23	
4021.1.1.24	
4021.1.1.25	
4021.1.1.26	
4021.1.1.27	
4021.1.1.28	
4021.1.1.29	
4021.1.1.30	
4021.1.1.31	
4021.1.1.32	
4021.1.1.33	
4021.1.1.34	
4021.1.1.35	
4021.1.1.36	
4021.1.1.37	
4021.1.1.38	
4021.1.1.39	
4021.1.1.40	
4021.1.1.41	
4021.1.1.42	
4021.1.1.43	
4021.1.1.44	
4021.1.1.45	
4021.1.1.46	
4021.1.1.47	
4021.1.1.48	
4021.1.1.49	
4021.1.1.50	
4021.1.1.51	
4021.1.1.52	
4021.1.1.53	
4021.1.1.54	
4021.1.1.55	
4021.1.1.56	
4021.1.1.57	
4021.1.1.58	
4021.1.1.59	
4021.1.1.60	
4021.1.1.61	
4021.1.1.62	
4021.1.1.63	
4021.1.1.64	
4021.1.1.65	
4021.1.1.66	
4021.1.1.67	
4021.1.1.68	
4021.1.1.69	
4021.1.1.70	
4021.1.1.71	
4021.1.1.72	
4021.1.1.73	
4021.1.1.74	
4021.1.1.75	
4021.1.1.76	
4021.1.1.77	
4021.1.1.78	
4021.1.1.79	
4021.1.1.80	
4021.1.1.81	
4021.1.1.82	
4021.1.1.83	
4021.1.1.84	
4021.1.1.85	
4021.1.1.86	
4021.1.1.87	
4021.1.1.88	
4021.1.1.89	
4021.1.1.90	
4021.1.1.91	
4021.1.1.92	
4021.1.1.93	
4021.1.1.94	
4021.1.1.95	
4021.1.1.96	
4021.1.1.97	
4021.1.1.98	
4021.1.1.99	
4021.1.1.100	

**1.Obergeschoss**

**BA.02**



## Zukunftsmodell Begegnung & Teambuilding

Die Zukunftsaussichten für den Seminar- & Tagungsmarkt sind aufgrund von Home-Office, Mobile Working, New Work und der allgemeinen Ökonomisierung von Weiterbildungen einfach hervorragend. Aktuelle Zahlen im Tourismus und in der Gastronomie in Deutschland sind steigend und haben teilweise ein höheres Auslastungsniveau wie vor drei Jahren.

Mobile Working sowie das Arbeiten im Home-Office sind nicht mehr wegzudenken. Folglich brauchen die Menschen das Hinausgehen und die Begegnung mit Kollegen und Partnern. Die Unternehmen benötigen es zum Teambuilding, zur Motivation, zur Mitarbeitergewinnung und Mitarbeiterbindung, denn dies kann virtuell nicht erreicht werden - was bereits jetzt nachweislich belegt ist.

Es findet ein grundsätzlicher Wertewandel statt. Sicher ist, in Zukunft gewinnen individuelle Werte.

Kommunikation. Kollaboration. Konzentration. Auch innerhalb von Workshops & Tagungen bietet das Kreuzstein die optimalen Räumlichkeiten für die jeweiligen Bedürfnisse der neuen Arbeitswelt.

Flexibilität, Nachhaltigkeit und ein ganzheitliches, emotionales Erleben sind unabdingbar für den Erfolg der Zukunft. Das Sandstein-Gold-Ensemble ist einzigartig. Das Kreuzstein hat Krisen und Kriege überstanden - und mit dem geplanten Geschäftsmodell die Zeichen der Zeit erkannt: Begegnen. Tagen. Logieren. Events. Teambuilding.

Präsenz ist Trumpf.

In liebevoller Handwerkskunst wurden hochwertig ausgestattete Apartments geschaffen, die modernen Komfort mit historischem Charme verbinden.

## 2023 Begegnen. Tagen. Logieren.

### DIE AKTUELLE „SPIELWIESE“ KREUZSTEIN

- 2 Senior-Suiten
- 3 Junior-Suiten
- 5 Themen-Apartments
- 3 Themen-Doppelzimmer mit Begegnungs-Küche
- 3 Themen-Doppelzimmer
- 2 Themen-Doppelzimmer mit Tiny-Küche
  
- **3 große, historische Multifunktionsräume**
- VIP-Dachterrasse
- Gastgarten mit altem Baumbestand
- Eventgarten mit Kugelblitz-Grill
  
- Bar & Cafeteria
- Lounge & Vinothek
- Bistro & Showküche
- X-Drive-In

## Ein Blick in die Historie Das Kreuzstein Tradition & Innovation

### SYMPHONIE VON HISTORIE & MODERNE

- 2017–2023: Nach dem Erwerb des historisch-markgräflichen Forsthauses aus dem 17. Jahrhundert, mit seinen anliegenden Scheunen und Grundstücken, erfolgte eine komplette Renovierung & liebevolle Sanierung des gesamten Anwesens. Die Räumlichkeiten wurden individuell und in Begleitung von Künstlern entwickelt und gestaltet.
- Das Kreuzstein ist mit einer neuen Philosophie & Strategie zum Kraftort ausgebaut, mit dem Fokus „Begegnen. Tagen. Logieren. Events.“

### WERTE ERHALTEND

- Das ensemblesgeschützte Vorder- & Hinterhaus wurde komplett saniert und neu ausgebaut. Die zerfallene Scheune ist neu aufgebaut und saniert. Auf dem Platz der Gesindehaus-Ruine wurde ein mit Holz verkleideter Neubau errichtet.
- Die ökologisch, nachhaltig er- und ausgebauten Gebäude entsprechen heute wieder in etwa der bebauten Fläche von 1761.

### ALLES VERBINDEND

- Alle vier historischen Gebäude wurden mit einem kunstvollen Glaskorpus verbunden. Hier befindet sich auch der beeindruckende Empfangsbereich, der „das Herzstück“ vom Kreuzstein bildet.



## Apartments:



Boutique-Apartment „STEINZEIT“



Boutique-Apartment „STEINZEIT“





Junior-Suite „GOLDRAUSCH“



Junior-Suite „GOLDRAUSCH“









Themen-Doppelzimmer „BAUMHAUS“



Themen-Doppelzimmer „SANDBOARDING I“





Themen-Doppelzimmer „SANDBOARDING II“



Themen-Doppelzimmer „EASY RIDER“





Boutique-Apartment „SONNENSCHNEN“







Boutique-Apartment „TRAUMFABRIK“



Senior-Suite „BIG RIDE“





Senior-Suite „SUITE MARKGRAF“







Boutique-Apartment „STREIFZUG“





In den Beigefügten Bilder findet Sie:

- Boutique-Apartment „KASTANIE“
- Boutique-Apartment „STREIFENZUG“
- Boutique-Apartment „TRAUMFABRIK“
- Boutique-Apartment „SONNENSCHNEE“
- Boutique-Apartment „STEINZEIT“
- Themen-Doppelzimmer „EASY RIDER“
- Themen-Doppelzimmer „SANDBOARDING 1“
- Themen-Doppelzimmer „SANDBOARDING 2“
- Themen-Doppelzimmer „BAUMHAUS“
- Junior-Suite „HOLZWURM“
- Junior-Suite „GOLDRAUSCH“
- Senior-Suite „SUITE MARKGRAF“
- Senior-Suite „BIG RIDE“

Fünf weitere nicht zusehende Apartments sind noch in Fertigstellung, diese wären:

1 Junior-Suite, 4 Themen-Doppelzimmer.