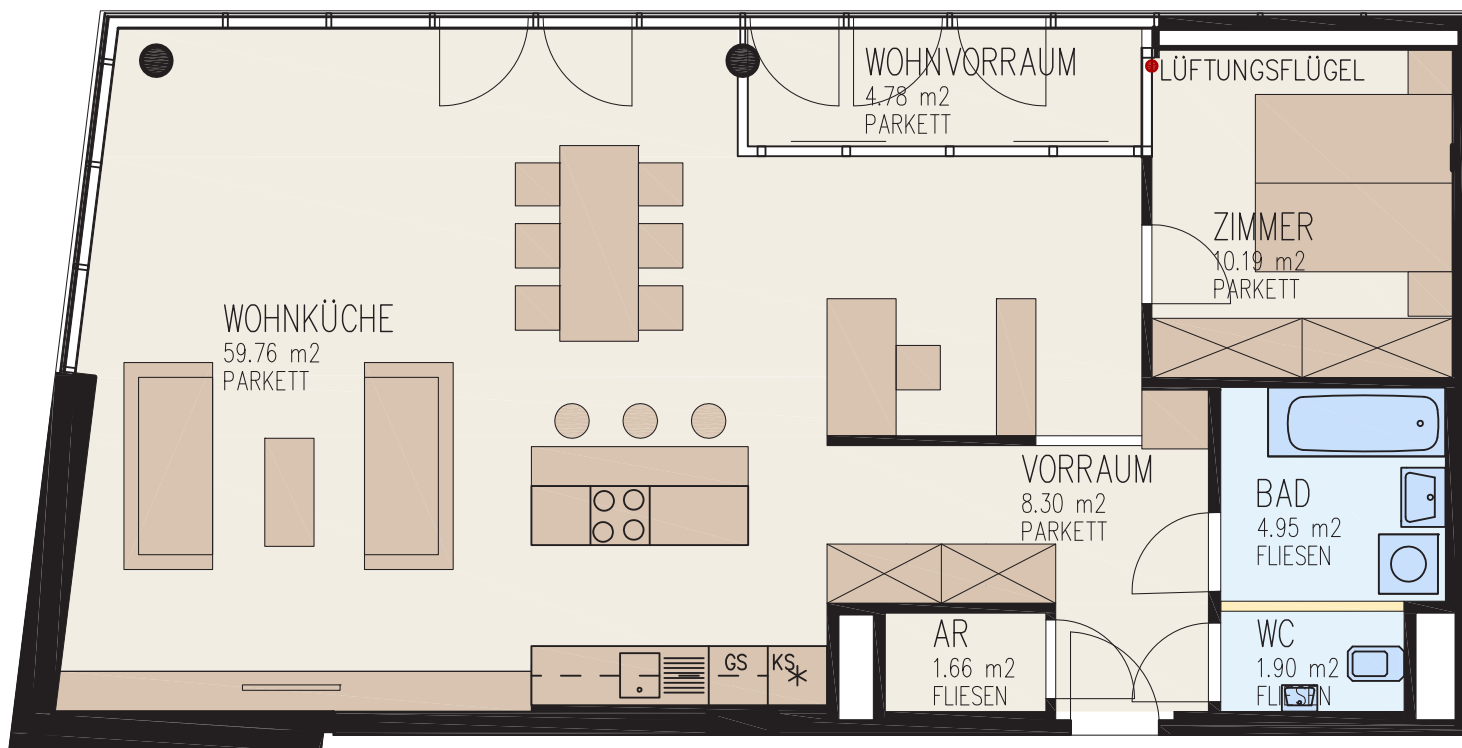


# Planskizze TOP 14 | 1.OG

Wiener Straße 175, 4020 Linz

Gesamtwohnfläche: 91,54 m<sup>2</sup>



7.OG  
6.OG  
5.OG  
4.OG  
3.OG  
2.OG  
**1.OG**  
EG

Die vorliegenden Planunterlagen dienen der groben Orientierung und können in Fläche und Aufteilung vom Ist-Stand abweichen (Kein Maßstab). Der Vermittler übernimmt für die Richtigkeit keinerlei Haftung. Die abgebildeten Möbel und Einrichtungsgegenstände sind lediglich symbolhaft dargestellt und nicht Teil der Immobilie. Plan: PROJEKTAS