

Diese Zeichnung ist Eigentum von KSW Massivhaus GmbH und nur für den Empfänger bestimmt. Das Kopieren, teilweises Verwenden und auch die Weitergabe an Dritte, nicht von der KSW autorisierte Personen, ist ausdrücklich untersagt. Sollte dieses dennoch erfolgen, behält sich die KSW vor, die Kosten für die Erstellung der Zeichnungen auf Basis der HOAI (Honorarordnung für Architekten und Ingenieure) dem Empfänger in Rechnung zu stellen.

KSW Massivhaus GmbH
Maurepasstr. 5 - 24558 Henstedt-Ulzburg

telefon 040 / 59 35 413 - 0 - fax 040 / 59 35 413 - 18

bauvorhaben:

Sarenweg 92
22397 Hamburg

bauherr:

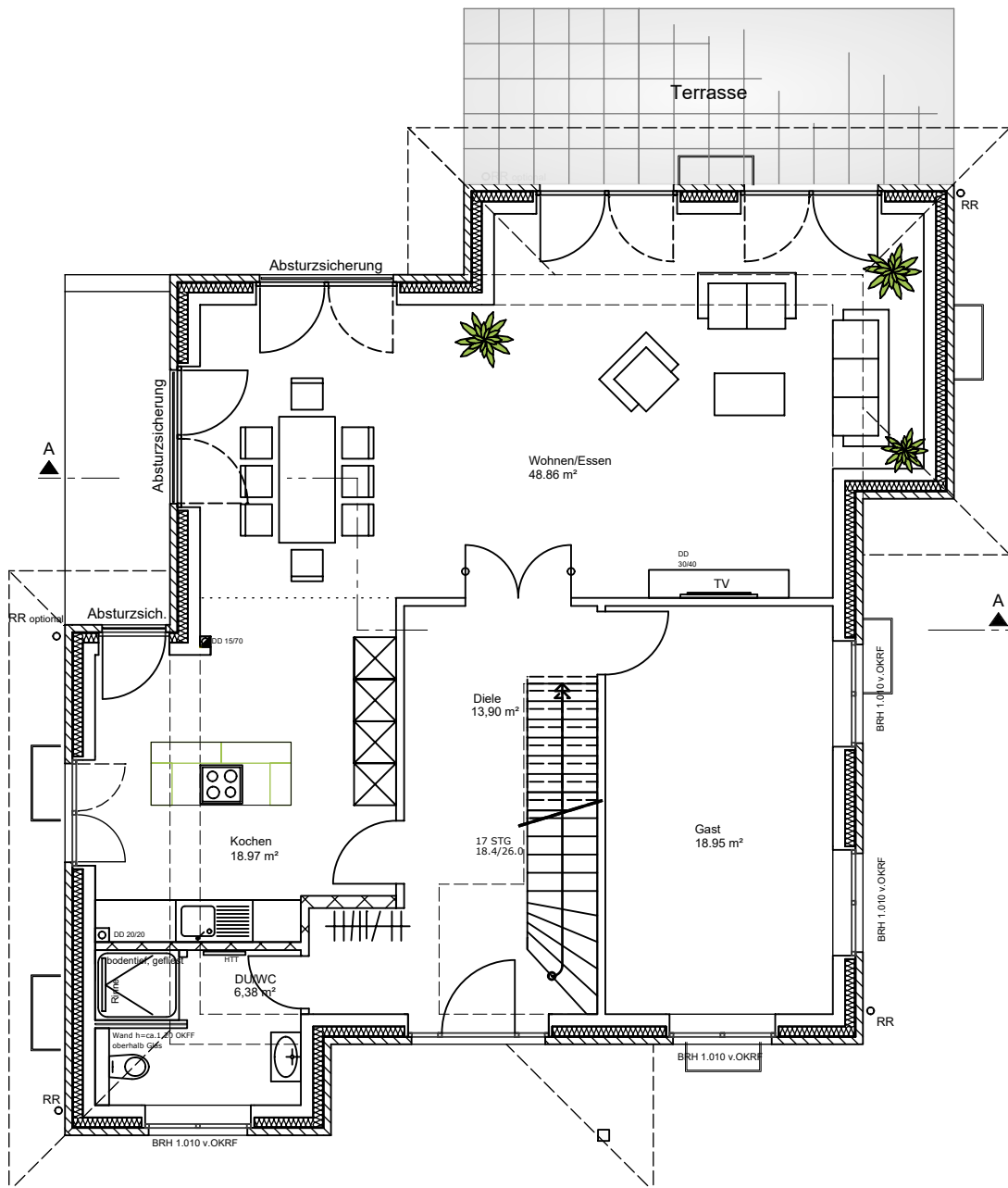
SH Projektgesellschaft

entwurf:

Kellergeschoss Planungsbeispiel



KSW MASSIVHAUS
KREATIV · SOLIDE · WERTBESTÄNDIG



Diese Zeichnung ist Eigentum von KSW Massivhaus GmbH und nur für den Empfänger bestimmt. Das Kopieren, teilweises Verwenden und auch die Weitergabe an Dritte, nicht von der KSW autorisierte Personen, ist ausdrücklich untersagt. Sollte dieses dennoch erfolgen, behält sich die KSW vor, die Kosten für die Erstellung der Zeichnungen auf Basis der HOAI (Honorarordnung für Architekten und Ingenieure) dem Empfänger in Rechnung zu stellen.

KSW Massivhaus GmbH
Maurepasstr. 5 - 24558 Henstedt-Ulzburg

telefon 040 / 59 35 413 - 0 - fax 040 / 59 35 413 - 18

bauvorhaben:

Sarenweg 92
22397 Hamburg

bauherr:

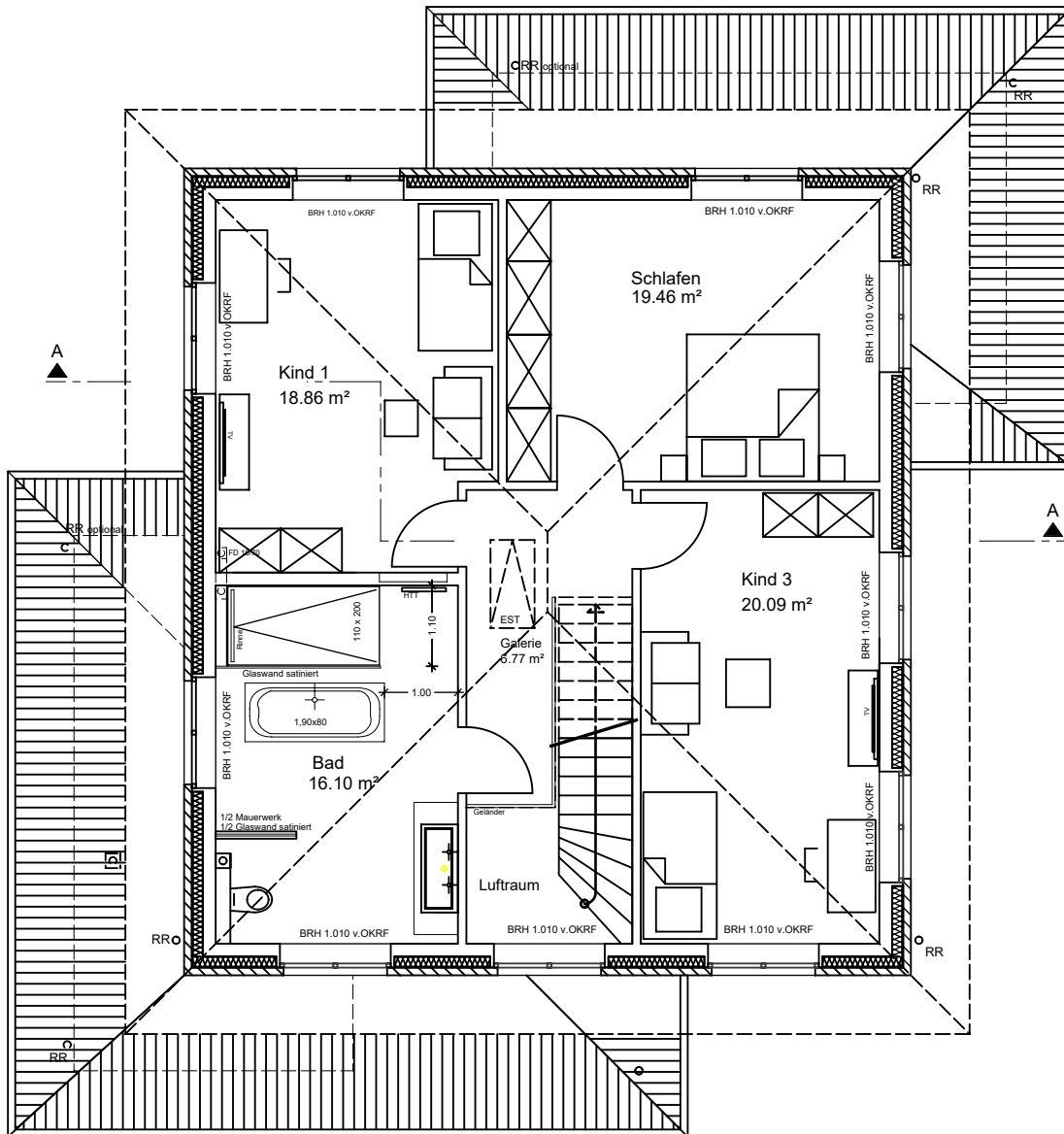
SH Projektgesellschaft

entwurf:

Erdgeschoss Planungsbeispiel



KSW MASSIVHAUS
 KREATIV · SOLIDE · WERTBESTÄNDIG



Diese Zeichnung ist Eigentum von KSW Massivhaus GmbH und nur für den Empfänger bestimmt. Das Kopieren, teilweises Verwenden und auch die Weitergabe an Dritte, nicht von der KSW autorisierte Personen, ist ausdrücklich untersagt. Sollte dieses dennoch erfolgen, behält sich die KSW vor, die Kosten für die Erstellung der Zeichnungen auf Basis der HOAI (Honorarordnung für Architekten und Ingenieure) dem Empfänger in Rechnung zu stellen.

Glaswand satiniert Sonderwunsch
 WC Wand + Glaswand Sonderwunsch



KSW MASSIVHAUS
KREATIV · SOLIDE · WERTBESTÄNDIG

KSW Massivhaus GmbH
Maurepasstr. 5 - 24558 Henstedt-Ulzburg

telefon 040 / 59 35 413 - 0 - fax 040 / 59 35 413 - 18

bauvorhaben:

Sarenweg 92
22397 Hamburg

bauherr:

SH Projektgesellschaft

entwurf:

Obergeschoss Planungsbeispiel



Fensterläden Sonderwunsch
Türoberlicht Sonderwunsch

Diese Zeichnung ist Eigentum von KSW Massivhaus GmbH und nur für den Empfänger bestimmt. Das Kopieren, teilweises Verwenden und auch die Weitergabe an Dritte, nicht von der KSW autorisierte Personen, ist ausdrücklich untersagt. Sollte dieses dennoch erfolgen, behält sich die KSW vor, die Kosten für die Erstellung der Zeichnungen auf Basis der HOAI (Honorarordnung für Architekten und Ingenieure) dem Empfänger in Rechnung zu stellen.

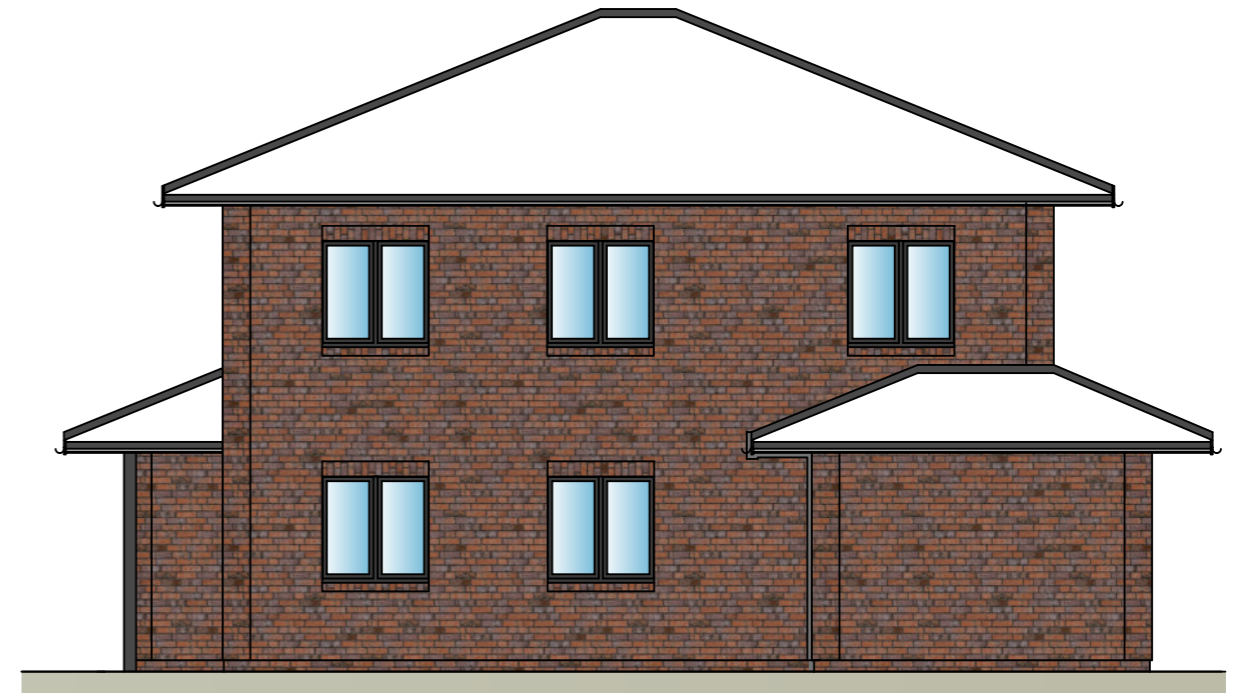


KSW Massivhaus GmbH
Maurepasstr. 5 - 24558 Henstedt-Ulzburg
telefon 040 / 59 35 413 - 0 - fax 040 / 59 35 413 - 18

bauvorhaben:
Sarenweg 92
22397 Hamburg

bauherr:
SH Projektgesellschaft
entwurf:

Ansicht 1 Planungsbeispiel



Diese Zeichnung ist Eigentum von KSW Massivhaus GmbH und nur für den Empfänger bestimmt. Das Kopieren, teilweises Verwenden und auch die Weitergabe an Dritte, nicht von der KSW autorisierte Personen, ist ausdrücklich untersagt. Sollte dieses dennoch erfolgen, behält sich die KSW vor, die Kosten für die Erstellung der Zeichnungen auf Basis der HOAI (Honorarordnung für Architekten und Ingenieure) dem Empfänger in Rechnung zu stellen.

KSW Massivhaus GmbH
Maurepasstr. 5 - 24558 Henstedt-Ulzburg
telefon 040 / 59 35 413 - 0 - fax 040 / 59 35 413 - 18

bauvorhaben:
Sarenweg 92
22397 Hamburg

bauherr:
SH Projektgesellschaft
entwurf:

Ansicht 2 Planungsbeispiel

