

KENNZEICHEN:

10.20209.4.109

EXPOSÉ

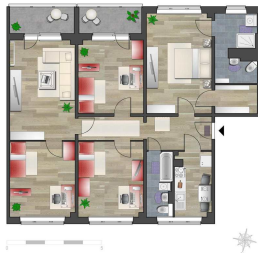
WOHNUNGSVERMIETUNG



WOHNHIGHLIGHT MIT BAD EN SUITE

| | | | | | |
|------------|--------------------------|----------------|------------------------|-----------------|----------|
| STRASSE: | C.-v.-Ossietzky-Str. 169 | WOHNFLÄCHE: | ca. 116 m ² | GESAMTMIETE: | 735,00 € |
| LAGE: | EG links | WOHNRÄUME: | 5 | NETTOKALTMIETE: | 496,00 € |
| STADTTEIL: | Gablenz | VERFÜGBARKEIT: | 01.01.2026 | NEBENKOSTEN: | 239,00 € |

| AUSSTATTUNG | WOHNLAGEN | FLÄCHEN* |
|--|--|--|
| <ul style="list-style-type: none"> - Aufzug, ebenerdig erreichbar - Balkon, Loggia - Bad mit Wanne/Dusche und Fenster - Handtuchhalterheizung - PVC - Keller - Abstellraum - Glasfaseranschluss - Kabelanschluss - Waschmaschinenanschluss - Herdanschluss: Elektro - Warmwasseraufbereitung: Heizungsanlage - Fahrradraum - Trockenraum - Spielplatz im Wohnumfeld | <p>Aufgrund der Nähe zum Stadtzentrum, ist das Viertel Gablenz besonders attraktiv. Studenten finden hier ein ideales innenstadtnahes Wohnquartier mit guter Anbindung an die Universität. Die Wohnlage ist auch bei Senioren, dank der kurzen Wege und vielen Grünanlagen, beliebt. Den nächsten Supermarkt erreichen Sie bequem zu Fuß. Der Stadtteil punktet außerdem mit seiner verkehrsgünstigen Lage und den unzähligen Kleingärten.</p> | <p>Küche: ca. 7 m² Bad: ca. 5 m² Flur: ca. 11 m² Raum 1: ca. 19 m² Raum 2: ca. 18 m² Raum 3: ca. 14 m² Raum 4: ca. 14 m² Raum 5: ca. 14 m² Heizfläche: ca. 115 m²</p> <p>ANGABEN ZUM ENERGIEAUSWEIS Art des Ausweises: Bedarfsausweis Kennwert: 97,00 kWh/(m²*a) Energieträger: Fernwärme Baujahr lt. EnA: 1972 Effizienzklasse: C</p> |



IHR ANSPRECHPARTNER

wohnen in chemnitz gmbh

WOHNCENTER STEINHAUS

Clausstr. 10/12 | 09126 Chemnitz
Mo – Fr: 10 – 18 Uhr

WOHNSHOP INNENSTADT

Jakobikirchplatz 2 | 09111 Chemnitz
Di & Do: 10 – 12 Uhr & 14 – 18 Uhr

WWW.GGG.DE
 wohnung@ggg.de
 0371 533-1111