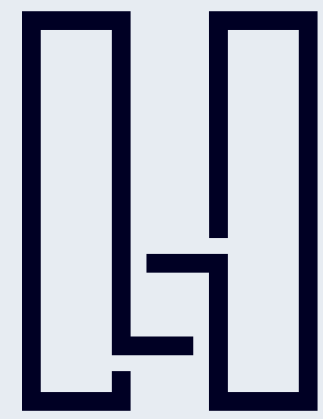


HOLZMARKT 66



*Menschen treffen,  
Arbeiten, Wohnen,  
Genießen*





# Willkommen in Mitte



# LAGE



S U HBF

S U Oranienburger Str.

S U Bahnhof Friedrichstrasse

S Hackescher Markt

S U Alexanderplatz

U Schillingstrasse

U Bezirksamt Mitte

96a



Brandenburger Tor

2

U Unter den Linden

Unter den Linden

2

Rotes Rathaus

U Klosterstrasse

S Amtsgericht Mitte

§ Senatsverwaltung für Inneres

S U Jannowitzbrücke

U BVG Hauptsitz

U Strausberger Platz

U Karl-Marx-Allee

1

U Weberwiese

FRIEDRICHSHAIN

U Samariterstraße

96a

U Hausvogteiplatz

U Mohrenstr.

U Leipziger Straße

U Spittelmarkt

U Märkisches Museum

大使館 Chinesische Botschaft

U Heinrich-Heine Strasse

U Holzmarktstr.

Köpenicker Str.

Andreasstr.

Rüdersdorfer Str.

Warschauer Str.

Potsdamer Platz

S U

KREUZBERG

U Moritzplatz

Annenstr.

Engeldamm

Schillingbrücke

Mühlenstr.

S U Ostbahnhof

East Side Gallery

Mercedes-Benz Arena

S U Warschauer Strasse



Oberbaumbrücke

U Kottbusser Tor

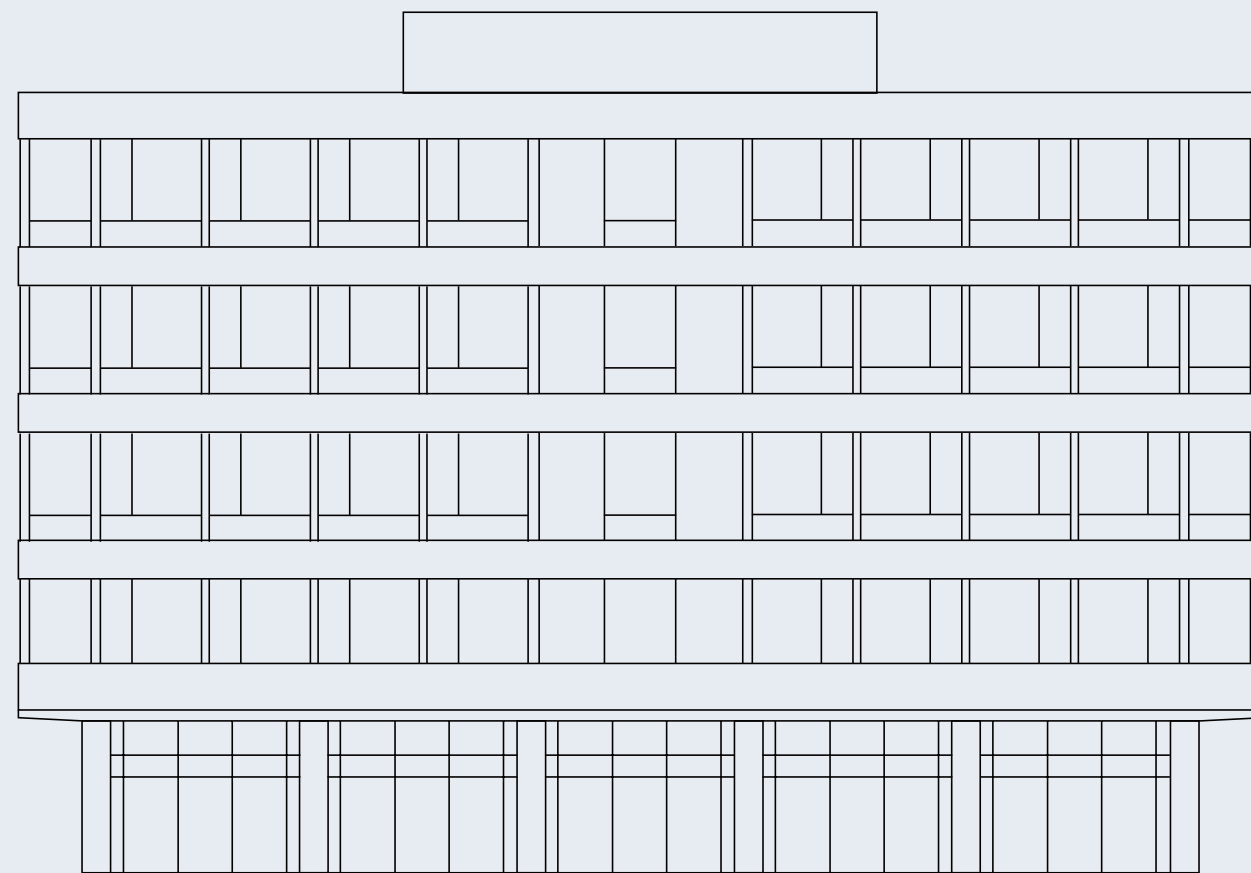


# ECKDATEN

<b>Lage</b>	Mitte
<b>Objekt</b>	Neubau eines Geschäfts- und Wohnhauses mit Tiefgarage
<b>Anschrift</b>	Holzmarktstraße 66, 10179 Berlin
<b>Gewerbe</b>	
Erdgeschoss	ca. 1.000 m <sup>2</sup> Gewerbeflächen für Gastronomie & Dienstleistungen
Obergeschoss	Büroflächen ab 606 m <sup>2</sup>
<b>Wohnen</b>	
Obergeschoss	50 möblierte Mietapartments



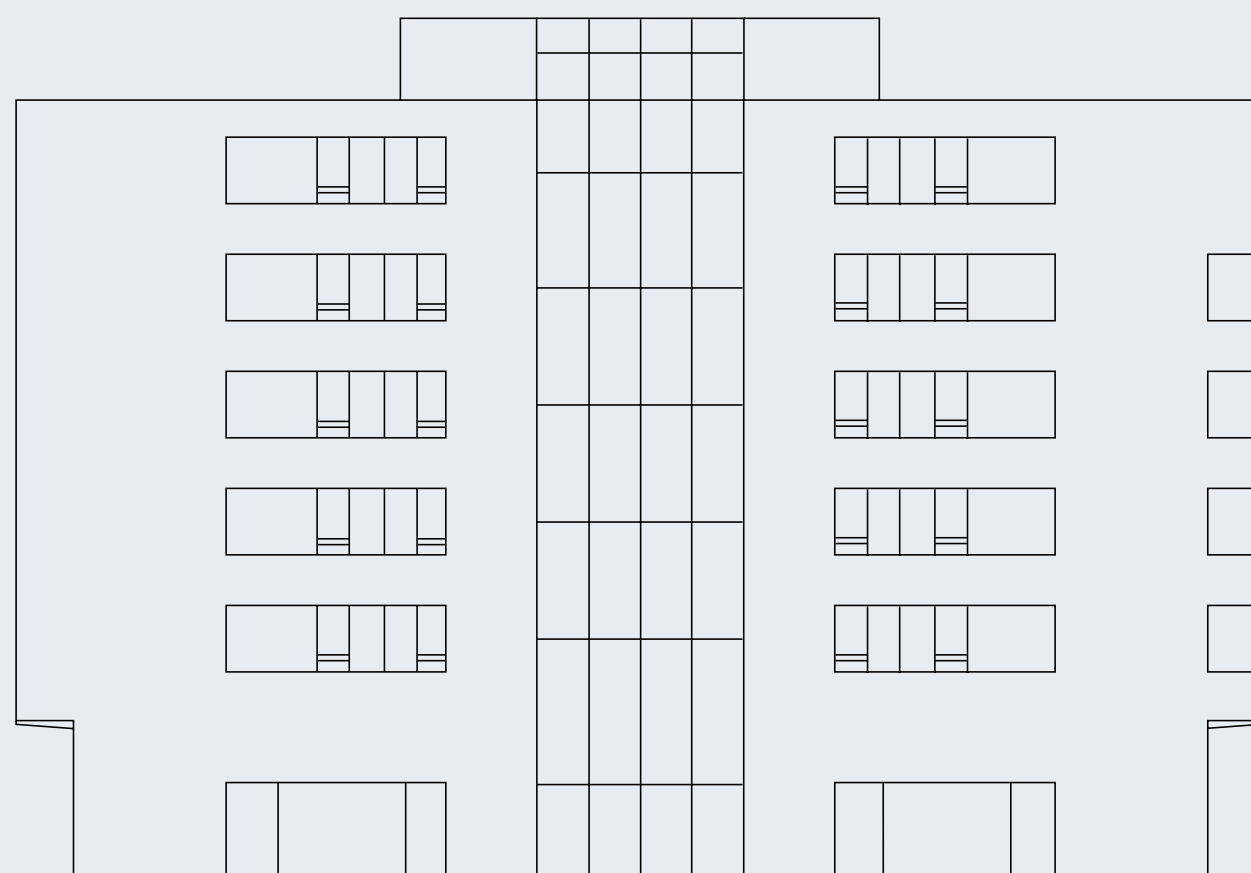
# ANSICHTEN



Holzmarktstraße  
Südseite



Vorplatz Holzmarktstraße  
Ostseite



Schillingpromenade  
Nordseite



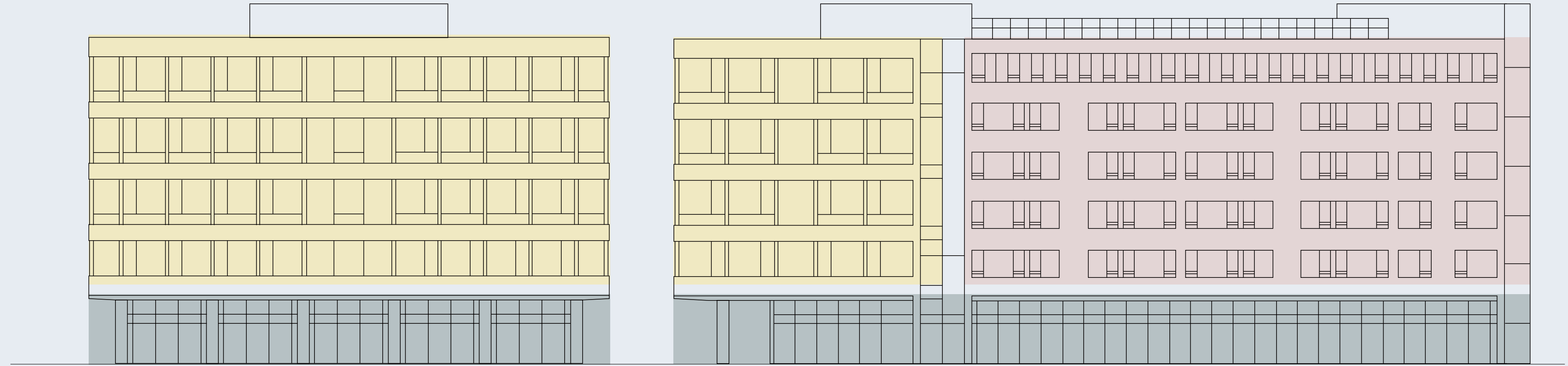
Vorplatz Schillingpromenade  
Westseite



**DEIN  
BÜRO**

dein Laden

dein Apartment



Holzmarktstraße  
Südseite

Vorplatz Holzmarktstraße  
Ostseite



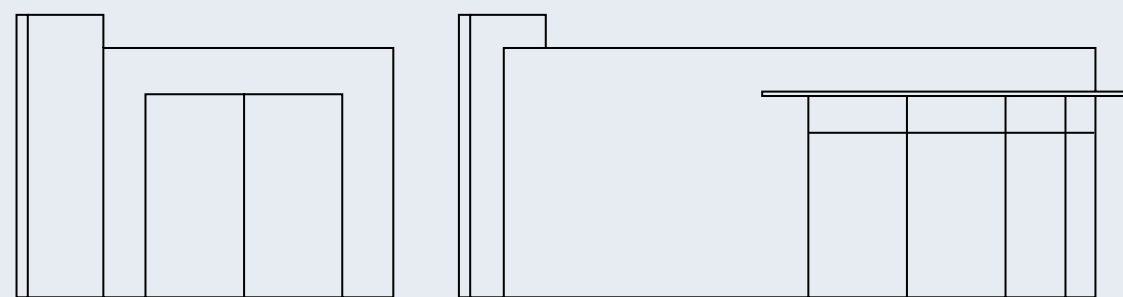
Schillingpromenade  
Nordseite

Vorplatz Schillingpromenade  
Westseite





# DER PAVILLON



Vorplatz Holzmarktstraße



# DAS ATRIUM

---





DEIN BÜRO

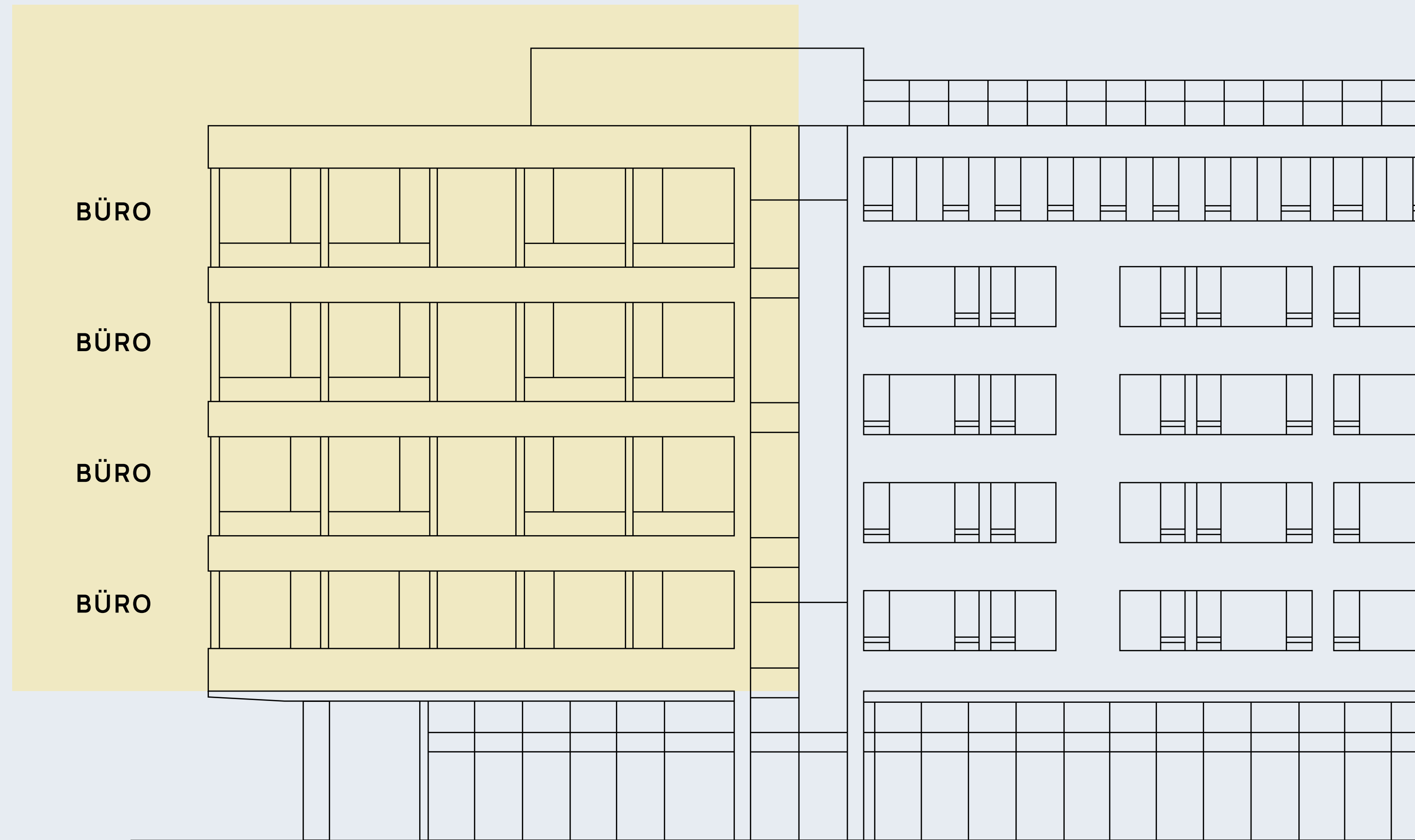


1.-4. OBERGESCHOSS

# DEIN BÜRO

- 1. Obergeschoss ca. 606 m<sup>2</sup>
- 2. Obergeschoss ca. 632 m<sup>2</sup>
- 3. Obergeschoss ca. 650 m<sup>2</sup>
- 4. Obergeschoss ca. 690 m<sup>2</sup>

Inkl. Fahrradraum, Abstellraum & Atrium

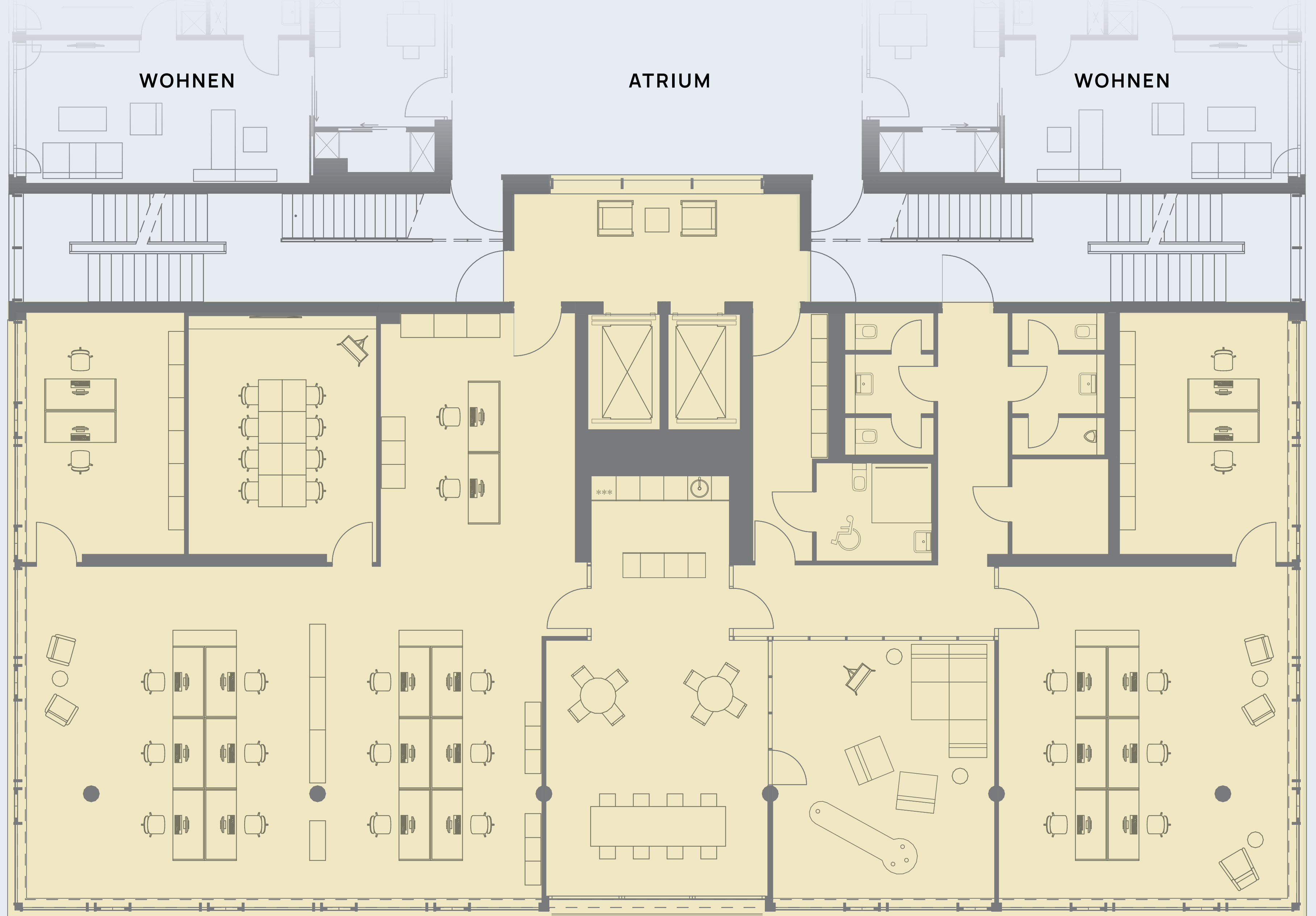
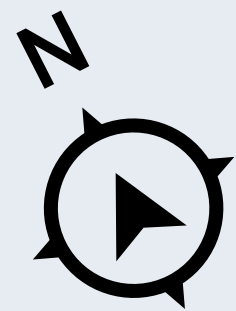


# AUSSTATTUNG

- › digitaler Türzugang über Smartphone oder Chip
- › digitale Zu- und Ausgangserfassung
- › außen-temperaturgesteuerte Raumkühlung
- › CO2 - sensorgeführte automatische Raumbelüftung und Raumentlüftung mit Wärme - bzw. Kälterückgewinnung
- › außenlichtabhängige Regulierung der Innenraumbeleuchtung
- › automatische An - und Abschaltung der Innenraumbeleuchtung durch Präsenzmelder
- › Glasfaserkabelanschluss
- › automatischer Sonnenschutz
- › Steuerung und Überwachung der technischen Gebäudefunktionen durch Automatisierung
- › Fernwärme aus Kraft - Wärmekopplung der Vattenfall AG
- › Doppelboden mit Bodentanks für Arbeitsplatzanschlüsse
- › Glastrennwände
- › flexible Raumaufteilung
- › Raumhöhe ca. 3,40 m
- › Parkettbodenbelag
- › belüftete Garderobe für Sportbekleidung
- › Dusche
- › Doppelaufzug
- › Tiefgarage für Kfz bis 2 m Fahrzeughöhe mit Elektrolademöglichkeit
- › eigener zugangsgesicherter Fahrradabstellraum für jede Büroeinheit
- › Ost- / Süd- / Westausrichtung
- › eigener zugangsgesicherter Abstellraum im Untergeschoss

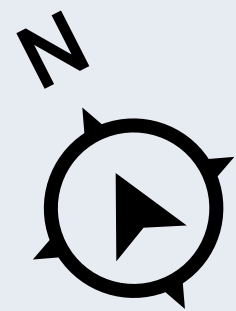
# VARIANTE GROßRAUMBÜRO

1.-4. OBERGESCHOSS



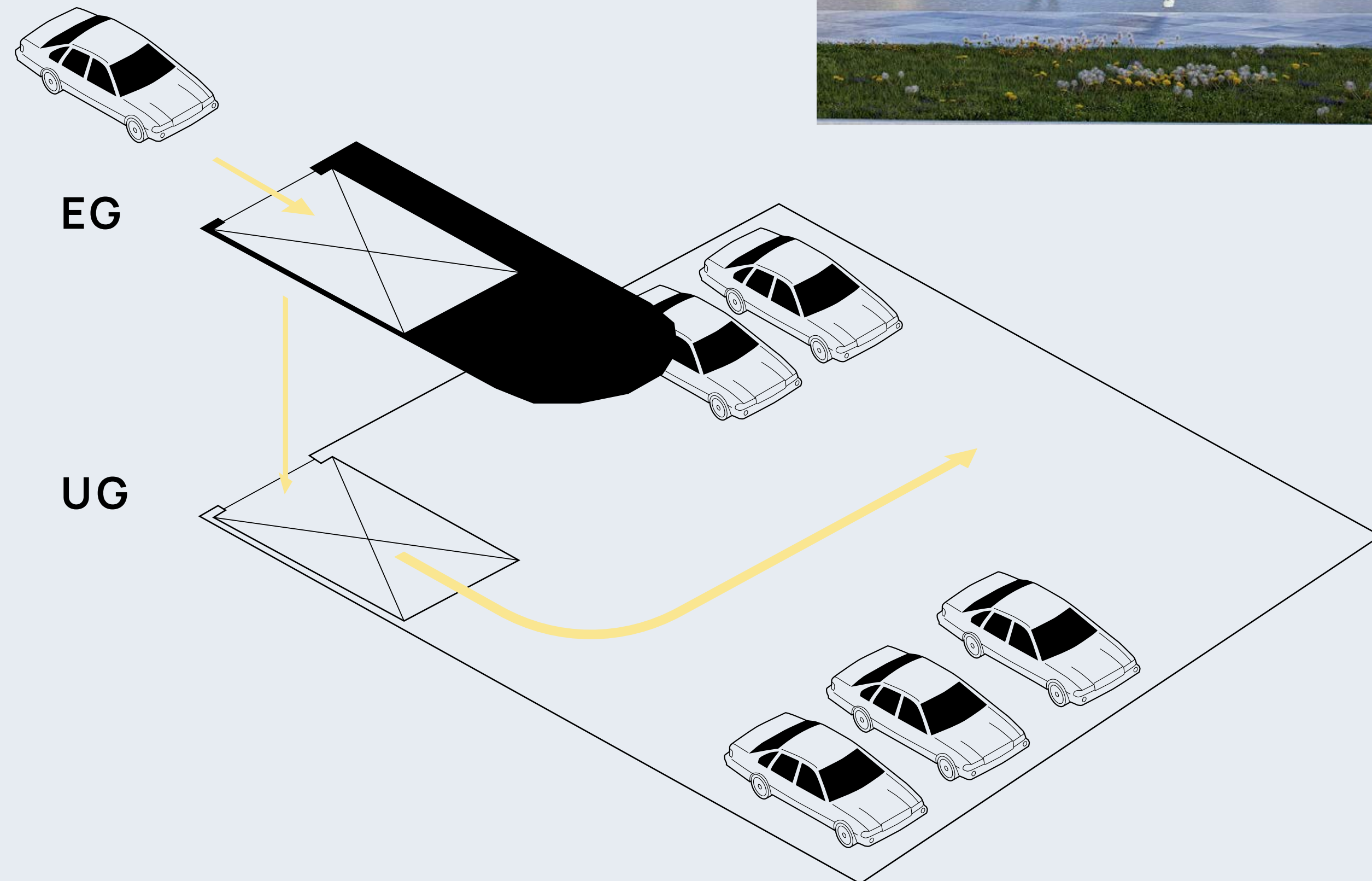
# VARIANTE EINZELRAUMBÜRO

1.-4. OBERGESCHOSS



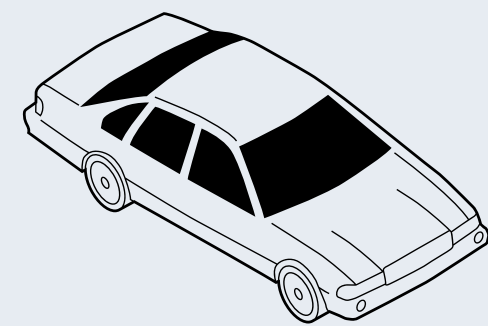


# PAVILLON MIT AUTOAUFZUG ZUR TIEFGARAGE

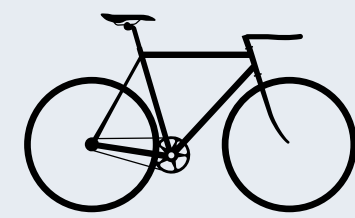


# TIEFGARAGE

27



64



4



- > großzügige Tiefgarage für Kfz und Kleintransporter mit Elektrolademöglichkeit
- > Stellplätze für Kleinkrafträder mit Elektrolademöglichkeit
- > zugangsgesicherte Fahrradabstellräume
- > zugangsgesicherte Abstellräume





# VERMIETUNG FÜR BÜRO UND GEWERBE

cs-tate GmbH  
Carmerstraße 5  
D-10623 Berlin

Frau Claudia Staude

@: [info@cs-tate.berlin](mailto:info@cs-tate.berlin)

w: [www.cs-tate.berlin](http://www.cs-tate.berlin)

t: +49(0) 30 634 13 530

m: +49(0) 151 255 40685

## Architekten

Peter Meyer

Diercks & Schönberger Architekten Partnerschaft mbB  
Kadiner Straße 11  
10243 Berlin  
[www.diercksundschoenberger.de](http://www.diercksundschoenberger.de)

## Bauherr

ADOMUM Holzmarkt 66 GmbH  
Kadiner Straße 11  
10243 Berlin  
[www.adomum.de](http://www.adomum.de)



HOLZMARKT 66

von

[www.adomum.de](http://www.adomum.de)

© 2024