

MAISONNETTE-WOHNUNG

6-ZIMMER
3. UND 4. ETAGE
GESCHWISTER-GRÜNBAUM-STRASSE 15

MA_KK_B2.2.2

Wohnen/Essen/Kochen	49,23 m ²
Zimmer 1/Schlafen	15,76 m ²
Zimmer 2/Kind	10,85 m ²
Zimmer 3/Kind	11,45 m ²
Zimmer 4/Kind	10,85 m ²
Zimmer 5/Kind	14,03 m ²
Flur	20,36 m ²
Garderobe	1,88 m ²
Masterbad	6,50 m ²
Duschbad	9,11 m ²
HWR 1	2,64 m ²
HWR 2	3,08 m ²
Loggia 1	3,16 m ²
Loggia 2	3,05 m ²

Gesamt-Wohnfläche 161,95 m²

Abstellraum UG 8,68 m²

Gesamt-Wohn-Nutzfläche 170,63 m²

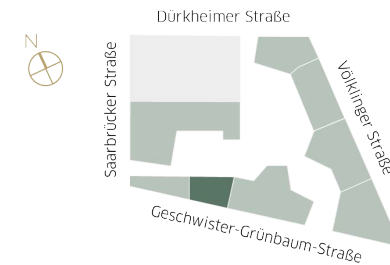
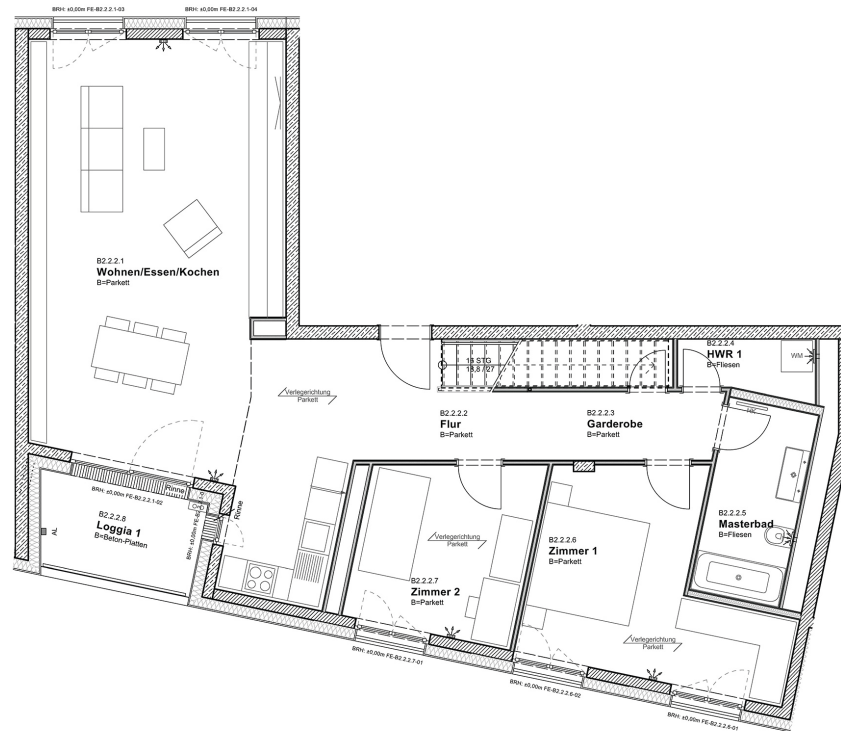
Die Wohnflächenberechnung erfolgt nach der Wohnflächenverordnung (WoFIV) Stand 2004, mit der Maßgabe, dass die Flächen aller Loggien, Balkone und überdachten Terrassen mit 50 % der tatsächlichen Fläche eingerechnet werden. Die Flächen aller nicht überdachten Balkone und Terrassen werden bis zu einer Nutzfläche von 10 m² mit 50 % und darüber hinaus mit 25 % der tatsächlichen Flächen berechnet.

Bodentiefe Fenster- und Wandnischen sowie Türnischen, welche mit der Wohnfläche verbunden sind (im Innen- und Außenbereich), werden in ihrer tatsächlichen Nutzfläche in die Wohnflächenberechnung eingerechnet.

Haftungsbeschränkung:

Alle Angaben, Darstellungen und Berechnungen wurden nach bestem Wissen und Gewissen erstellt. Sie dienen nur der vorläufigen Illustration des Vorhabens. Der Grundriss ist nicht maßstabsgetreu. Abweichungen in einem späteren Planungs- und im Ausführungsstadium bleiben ausdrücklich vorbehalten. Die Darstellung der Innenausstattung versteht sich nur als Vorschlag.

Stand: 25.06.2024



Ein Projekt der



Deutsche Wohnwerte

WWW.KOENIGSKINDER-MANNHEIM.DE

MAISONETTE-WOHNUNG

6-ZIMMER

3. UND 4. ETAGE

GESCHWISTER-GRÜNBAUM-STRASSE 15

MA_KK_B2.2.2

Wohnen/Essen/Kochen	49,23 m ²
Zimmer 1/Schlafen	15,76 m ²
Zimmer 2/Kind	10,85 m ²
Zimmer 3/Kind	11,45 m ²
Zimmer 4/Kind	10,85 m ²
Zimmer 5/Kind	14,03 m ²
Flur	20,36 m ²
Garderobe	1,88m ²
Masterbad	6,50 m ²
Duschbad	9,11 m ²
HWR 1	2,64 m ²
HWR 2	3,08 m ²
Loggia 1	3,16m ²
Loggia 2	3,05m ²

Gesamt-Wohnfläche 161,95 m²

Abstellraum UG 8,68 m²

Gesamt-Wohn-Nutzfläche 170,63 m²

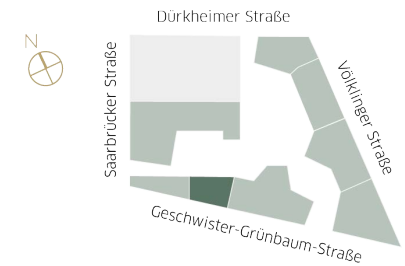
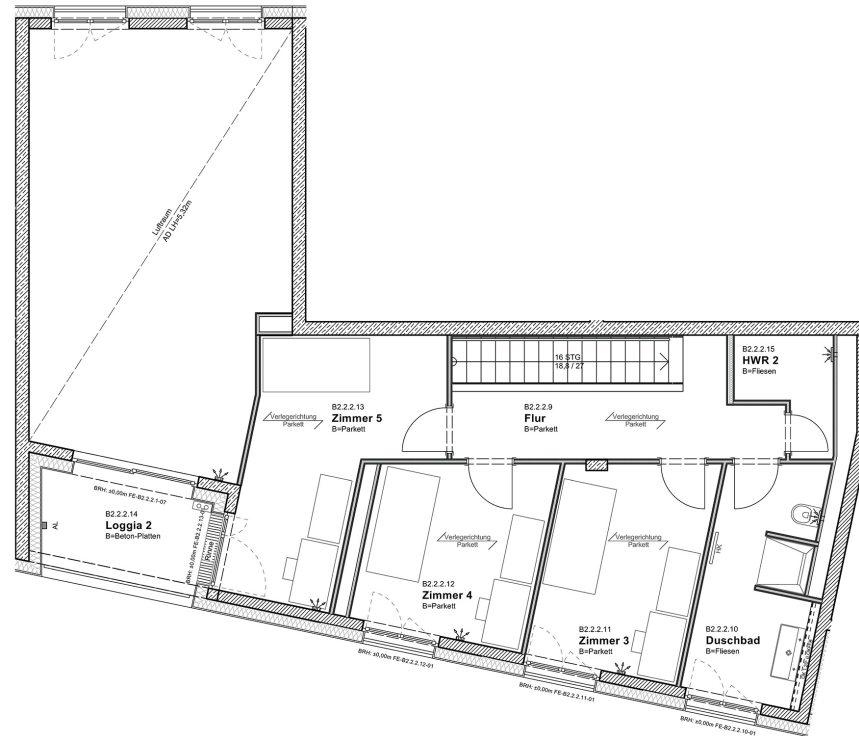
Die Wohnflächenberechnung erfolgt nach der Wohnflächenverordnung (WoFIV) Stand 2004, mit der Maßgabe, dass die Flächen aller Loggien, Balkone und überdachten Terrassen mit 50 % der tatsächlichen Fläche eingerechnet werden. Die Flächen aller nicht überdachten Balkone und Terrassen werden bis zu einer Nutzfläche von 10 m² mit 50 % und darüber hinaus mit 25 % der tatsächlichen Flächen berechnet.

Bodentiefe Fenster- und Wandnischen sowie Türnischen, welche mit der Wohnfläche verbunden sind (im Innen- und Außenbereich), werden in ihrer tatsächlichen Nutzfläche in die Wohnflächenberechnung eingerechnet.

Haftungsbeschränkung:

Alle Angaben, Darstellungen und Berechnungen wurden nach bestem Wissen und Gewissen erstellt. Sie dienen nur der vorläufigen Illustration des Vorhabens. Der Grundriss ist nicht maßstabsgetreu. Abweichungen in einem späteren Planungs- und im Ausführungsstadium bleiben ausdrücklich vorbehalten. Die Darstellung der Inneneinrichtung versteht sich nur als Vorschlag.

Stand: 25.06.2024



Ein Projekt der



Deutsche Wohnwerte

WWW.KOENIGSKINDER-MANNHEIM.DE