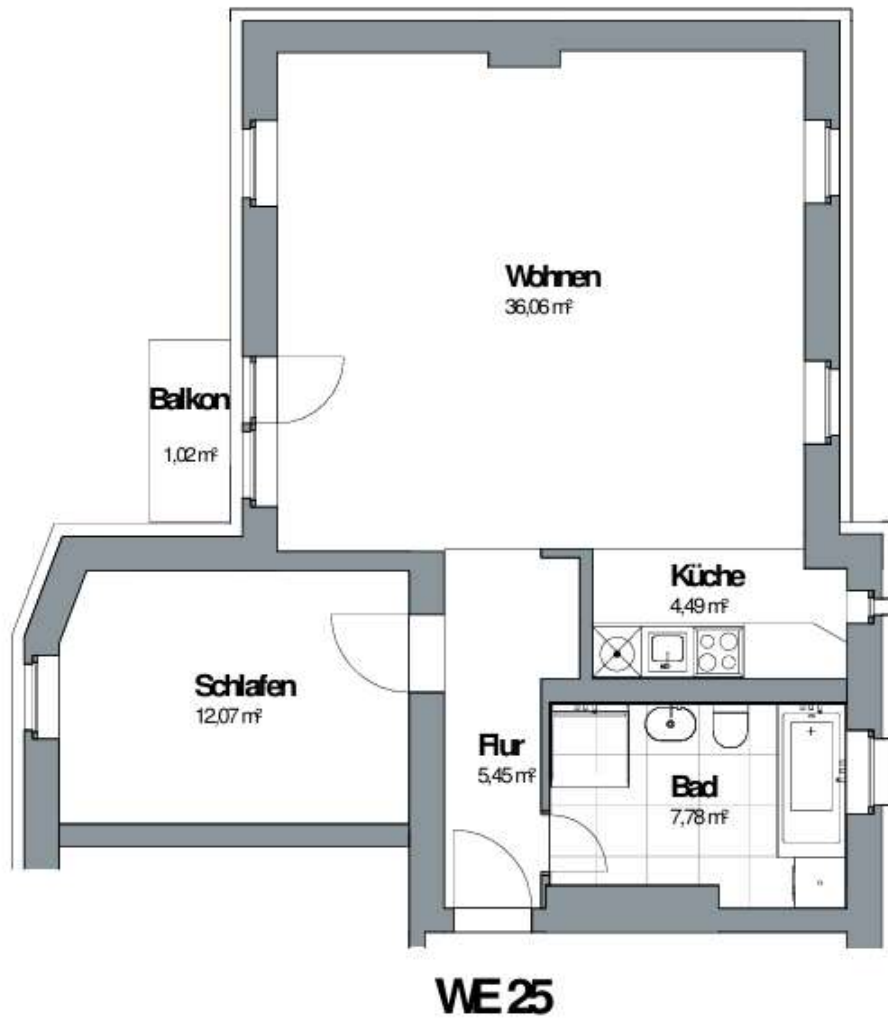


Bundesallee 114, 12161 Berlin-Friedenau



WE 25-GH rechts			
Wohnen	=	36,06 m ²	
Schlafen	=	12,07 m ²	
			= 48,13 m ²
Küche	=	4,49 m ²	
			= 4,49 m ²
Flur	=	5,45 m ²	
Bad	=	7,78 m ²	
Balkon	2,04 m ² / 2	=	1,02 m ²
			= 14,25 m ²
Wohn- und Nutzfläche WE 25 gesamt	=	66,87 m²	