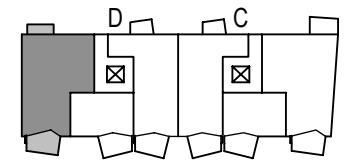
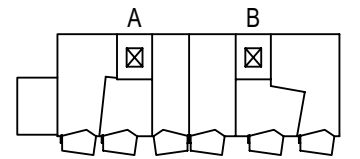


ZUGSPITZ | Augsburg



Haus D  
Erdgeschoss  
Wohnung 31

WOHNUNG

31

Wohnen/Essen	26.85 m <sup>2</sup>
Küche	7.92 m <sup>2</sup>
Schlafen	12.83 m <sup>2</sup>
Kind 1	10.00 m <sup>2</sup>
Kind 2	10.48 m <sup>2</sup>
Diele	5.59 m <sup>2</sup>
Flur	5.82 m <sup>2</sup>
Bad	5.63 m <sup>2</sup>
Du/Wc	3.02 m <sup>2</sup>

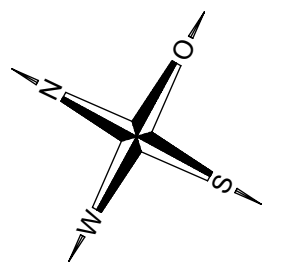
Terrasse 1 zu 1/2	5.72 m <sup>2</sup>
Terrasse 2 zu 1/2	2.26 m <sup>2</sup>

**Wohnfläche** 96,12 m<sup>2</sup>

In Einzelfällen werden in Bädern, WC's oder Abstellräumen  
Bewegungsflächen bzw. Abstände nach VDI unterschritten.

In der angegebenen Wohnfläche sind alle Putzabzüge bereits berücksichtigt.	RR	Regenrohr
	HK	Heizkörper
	VK	Vorderkante
	RH	raumhoch
	K	Kurbel für Rolläden
	2.RW	2. Rettungsweg
	---	Hauptflügel Fenster
	.....	Stehflügel Fenster
	GK VS	Gipskartenvorsatzschale

PLAN 221111



Maßstab ca. 1/75