

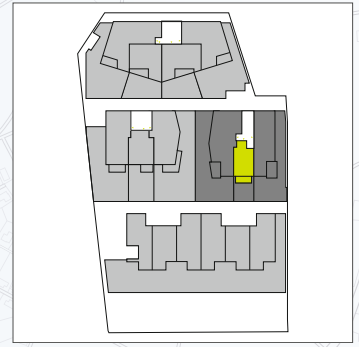


Haus 1.2, 2. Obergeschoss
1,5-Zimmer-Wohnung 2.2.2

Wohnflächen

Wohnen/Essen	ca.	13,91 m ²
Kochen	ca.	3,77 m ²
Schlafen	ca.	7,91 m ²
Flur	ca.	4,98 m ²
Bad	ca.	5,39 m ²
Abst.	ca.	0,98 m ²
Balkon o. Ü.*	ca.	2,09 m ²
Gesamt	ca.	39,03 m²

* Überdachte Gartenterrassen und Balkonflächen sind zu 50% und nicht überdachte Flächen zu 25% ihrer Nutzfläche berechnet.



unverbindl. Illustrationen



Legende

UV	Elektroverteiler	RR	Regenrohr
WST	Wohnungstation	LS	Luft-/Lichtschacht
2.RW	Zweiter Rettungsweg	SNR	Sondernutzungsrecht