

SYMBOLS IN DER AUSFÜHRUNGSZEICHNUNG

FENSTER U. TUREN

VANDERKLEIDUNGEN

ENTWASSERUNG NACH DIN 1986

RAUM CODE

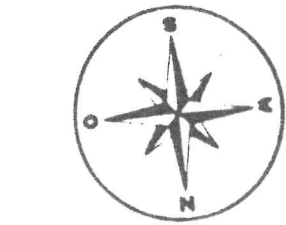
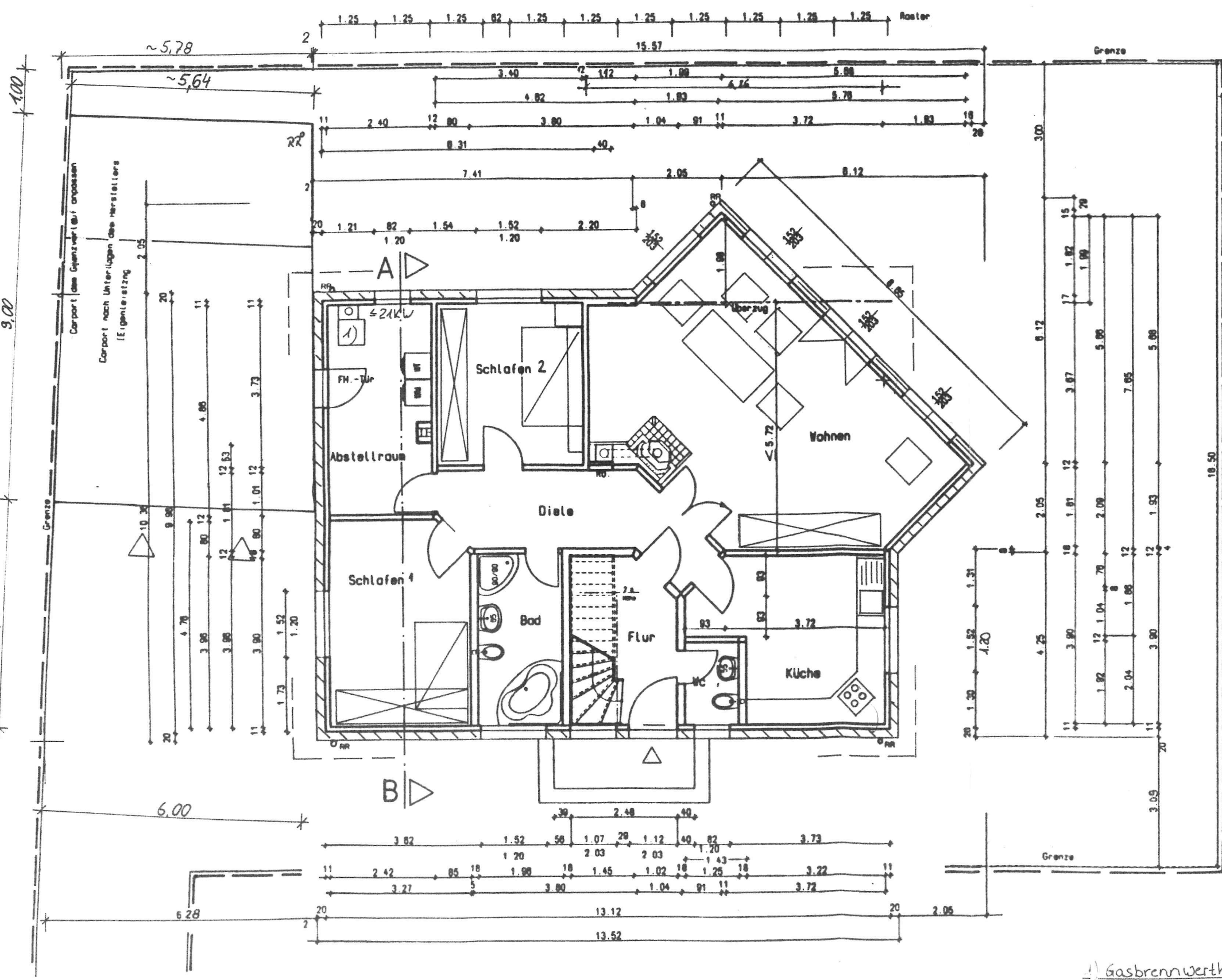
11 = 1 - 10 9910 1140
 11 KÜCHENZIMMER
 111 KÜCHEN
 112 KÜCHEN
 113 KÜCHEN
 114 KÜCHEN
 115 KÜCHEN
 116 KÜCHEN
 117 KÜCHEN
 118 KÜCHEN
 119 KÜCHEN
 120 KÜCHEN
 121 KÜCHEN
 122 KÜCHEN
 123 KÜCHEN
 124 KÜCHEN
 125 KÜCHEN
 126 KÜCHEN
 127 KÜCHEN
 128 KÜCHEN
 129 KÜCHEN
 130 KÜCHEN
 131 KÜCHEN
 132 KÜCHEN
 133 KÜCHEN
 134 KÜCHEN
 135 KÜCHEN
 136 KÜCHEN
 137 KÜCHEN
 138 KÜCHEN
 139 KÜCHEN
 140 KÜCHEN
 141 KÜCHEN
 142 KÜCHEN
 143 KÜCHEN
 144 KÜCHEN
 145 KÜCHEN
 146 KÜCHEN
 147 KÜCHEN
 148 KÜCHEN
 149 KÜCHEN
 150 KÜCHEN
 151 KÜCHEN
 152 KÜCHEN
 153 KÜCHEN
 154 KÜCHEN
 155 KÜCHEN
 156 KÜCHEN
 157 KÜCHEN
 158 KÜCHEN
 159 KÜCHEN
 160 KÜCHEN
 161 KÜCHEN
 162 KÜCHEN
 163 KÜCHEN
 164 KÜCHEN
 165 KÜCHEN
 166 KÜCHEN
 167 KÜCHEN
 168 KÜCHEN
 169 KÜCHEN
 170 KÜCHEN
 171 KÜCHEN
 172 KÜCHEN
 173 KÜCHEN
 174 KÜCHEN
 175 KÜCHEN
 176 KÜCHEN
 177 KÜCHEN
 178 KÜCHEN
 179 KÜCHEN
 180 KÜCHEN
 181 KÜCHEN
 182 KÜCHEN
 183 KÜCHEN
 184 KÜCHEN
 185 KÜCHEN
 186 KÜCHEN
 187 KÜCHEN
 188 KÜCHEN
 189 KÜCHEN
 190 KÜCHEN
 191 KÜCHEN
 192 KÜCHEN
 193 KÜCHEN
 194 KÜCHEN
 195 KÜCHEN
 196 KÜCHEN
 197 KÜCHEN
 198 KÜCHEN
 199 KÜCHEN
 200 KÜCHEN

ZU BEACHTEN

KAMIN NUR NACH DETAILZEICHNUNGEN ERSTELLEN
 VERBLENDUNG WIRD IN EINEM ARBEITSSTADIUM AB ODER HELLEDECKE ERSTELLT
 ALLE MASSFÜR EINBAUMÖBEL SIND BAUBEREIT ZU NEHMEN
 BEI FERTIGSTELLUNG ZWECKS AUFSTELLTERMINUS GEMEINLICH
 ABSPRACHE MIT DEN JEWEILS ZUSTÄNDIGEN LIEFERANTEN

STICHMARKEN
 BARWASSERFUGEN
 FUGEN
 ELEKTROFUGEN
 HINWEIS FUGENHALFBAU IN EB. NORMAL 10 mm
 KÜCHENPLAN VORHANDEN

AUSSTUFUNGSELEMENT
 VERÄNDERUNG MIT WINKEL
 U. KLEBELEMENT
 ZUSATZ (2 DUBEL)
 RUBILUNG DER TRIMMEN
 INNENSTÜRZE
 Mit Sturzholz
 100, St 37



Der Bauherr: _____

Der Entwurfsverfasser: _____
 (Skobowsky)

1) Gasbrennwertkessel

KAMPA
KAMPA-HAUS AG.

Hauptverwaltung: Liphäuser Weg 78, 32429 Minden
 Telefon: 0571/95570, Telefax: 0571/9557400

NR I E. KAMPA GmbH & Co. KG FERTIGHAUSBAU	NR II E. KAMPA GmbH & Co. KG FERTIGHAUSBAU
NR III E. KAMPA Verwaltungs- GmbH & Co. FERTIGHAUS KG	NR IV KAMPA-HAUS FERTIGBAU GmbH & Co. KOMMANDITGESELLSCHAFT

KOM.-NR.
75531/17

$s_0 \leq 0,75 \text{ KN/m}^2$

BAUHERR: Ehel. Anke u. Siegfried
 Peltekis
 Steinmörner Str. 5
 27478 Cuxhaven
 BALDORT:
 Hinter der Kirche 57
 27478 Cuxhaven

MASSSTAB:
M = 1:50

ERDGESCHOSS

GRUNDRISSVORSCHLAG: J 213 L RASTER 10 5

DACHFORM: Sattel DACHNEIGUNG 38 °

gezeichnet: Ko - B) gesehen
 Datum: 26.07.97 Datum:

ÄNDERUNGSINDEX

lfd. Nr.	DATUM	BEZUGSFORM DER ÄNDERUNG	gez.
1	01.07.97	nach VE	Ko - Wi
2	26.08.97	Schnitt eingetragen	Hag.
3	20.10.97	Carportstellung geändert	Hagl
4	26.11.97	Carportbreite von 5,55 auf 5,64	Sti
5			
6			
7			
8			
9			
10			
11			