



„Wohnanlage an der Saar“ Für Jung und Alt

Willkommen in Ihrem neuen Zuhause an der Saar in Konz!

Dieses moderne Neubauprojekt umfasst zwei Mehrfamilienhäuser mit insgesamt 12 Wohneinheiten, die durch ihre erstklassige Lage an der Saar beste Voraussetzungen für junge Familien und Senioren bietet.



WOHNANLAGE AN DER SAAR MIT 12 WOHNHEITEN
Saarstraße 28 - 54329 Konz

Das Flußufer der Saar mit der nahegelegenen Park



PLANEN • BAUEN • RENOVIEREN • SANIEREN
EBBAU
ALLES AUS EINER HAND
GENERALUNTERNEHMEN

Die moderne Architektur dieser Wohnanlage strahlt eine zeitlose Eleganz aus. Klare (geradlinige) Formen und große Fensterflächen bieten eine optimale Nutzung von Tageslicht und schaffen eine angenehme Wohnatmosphäre.

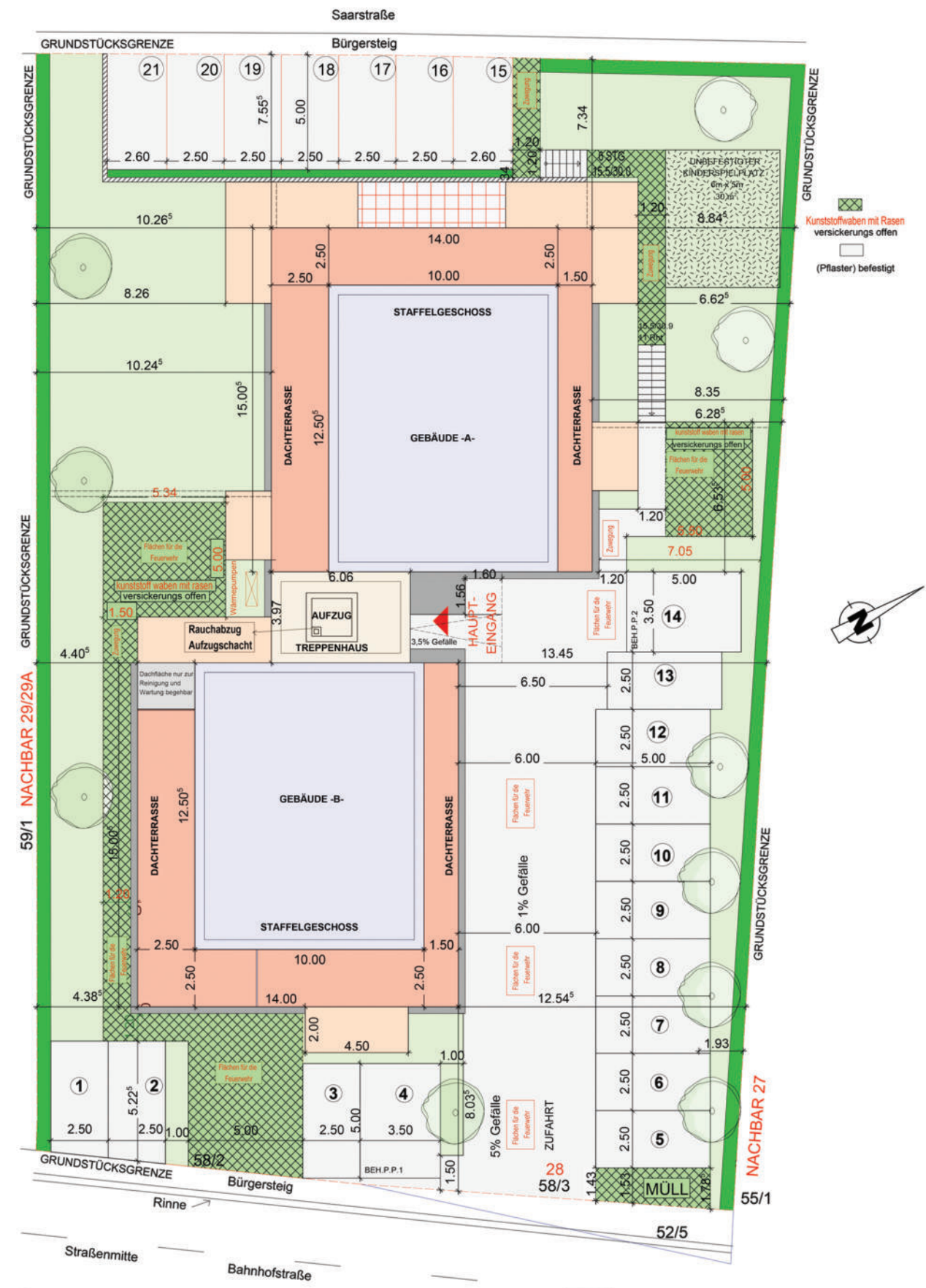
Die Außenbereiche sind mit viel Grün gestaltet, was ein harmonisches Gesamtbild schafft. Senioren profitieren von barrierefreien Wohnungen mit Aufzügen und Familien von großzügige Gemeinschaftsflächen.

Die laden zum Verweilen ein und bieten herrliche entspannung.

Für Pendler ist die Lage optimal – die Nähe zur luxemburgischen Grenze ermöglicht eine schnelle Anbindung an Arbeitsstätten, ohne auf die Ruhe und den Komfort einer familienfreundlichen Umgebung verzichten zu müssen.



EBB
BAU
 ALLES AUS EINER HAND
 PLANEN • BAUEN • BERATEN • SANIEREN
 GENERALUNTERNEHMEN



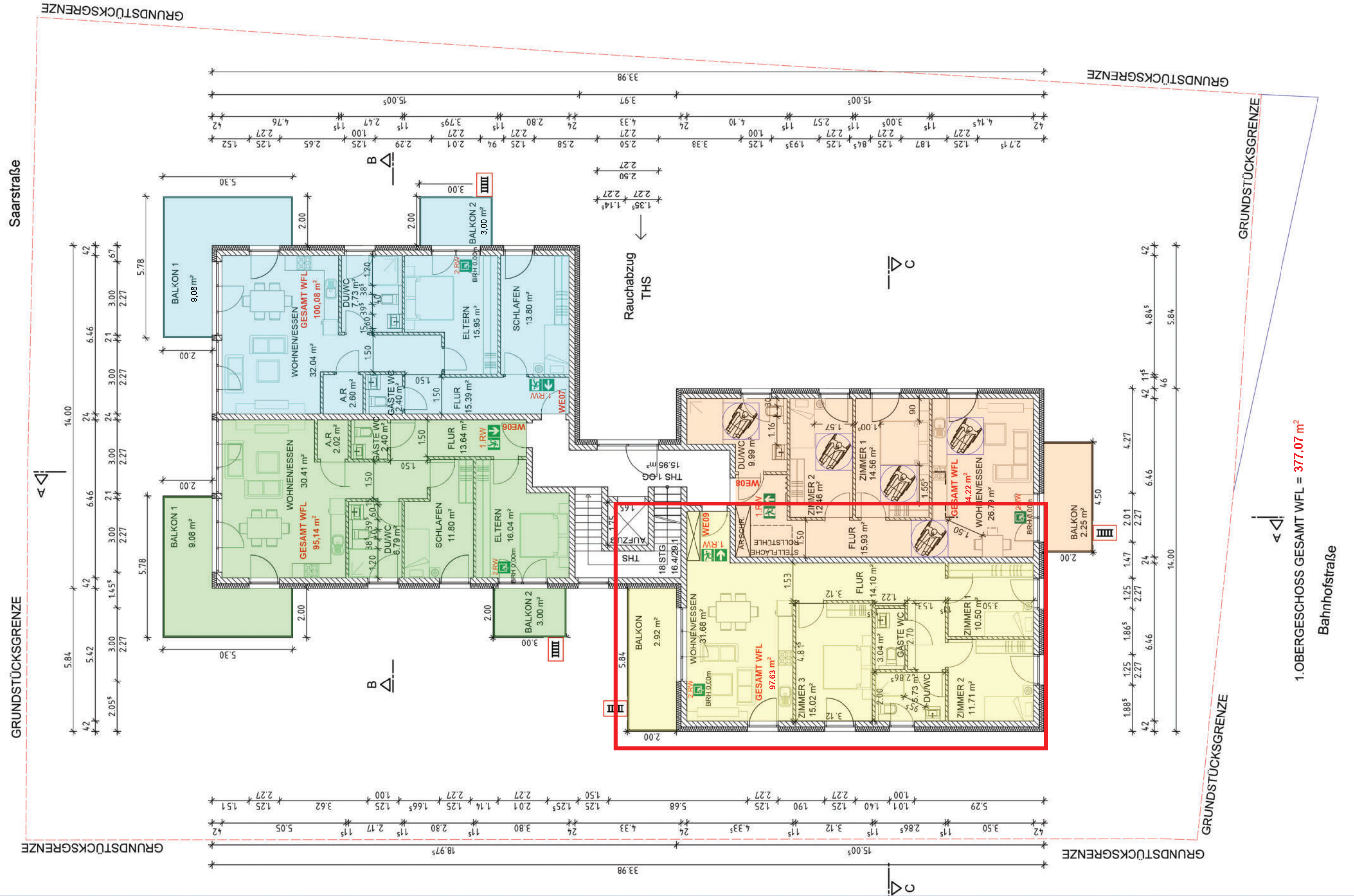
Projektübersicht

- **12 Wohnungen** auf einer Grundstücksfläche von **1.572 m²**.
- **Wohnfläche:** 50–140 m², perfekt für unterschiedliche Lebensphasen.
- **21 Stellplätze** für Ihre Fahrzeuge.
- **KfW-40 Standard QNG** für Energieeffizienz und günstige Kredite für Junge Familien nach Programm 300 der KfW.



Einblicke in das Wohnungsinnere und die Balkone

Jede Wohnung verfügt über einen Balkon oder eine Terrasse mit einem wunderschönen Blick ins Grüne oder auf die Saar. Diese Außenbereiche sind ideal für Senioren, die ihre Zeit in der frischen Luft verbringen möchten, sowie für Familien, die einen Ort zum Spielen oder Entspannen suchen. Die Balkone wurden mit eleganten Geländern und einer großzügigen Fläche gestaltet – perfekt für das Frühstück mit Blick auf die Saar.



WOHNEINHEIT 09 - 97,63 m² 4 Zimmer mit Küche, Bad und Balkon

- **Großer Wohn-/Essbereich (31,68 m²):** Mit integrierter Küche und Zugang zum Balkon (ca. 5 m²).
- **Schlafzimmer (15,02 m²):** Geräumig und ruhig gelegen.
- **Kinderzimmer/Büro (11,71 m²):** Ideal als Arbeits- oder zusätzlicher Wohnraum.
- **Badezimmer:** Duschbad und Gäste-WC.
- **Abstellraum:** Praktischer Stauraum direkt in der Wohnung.

