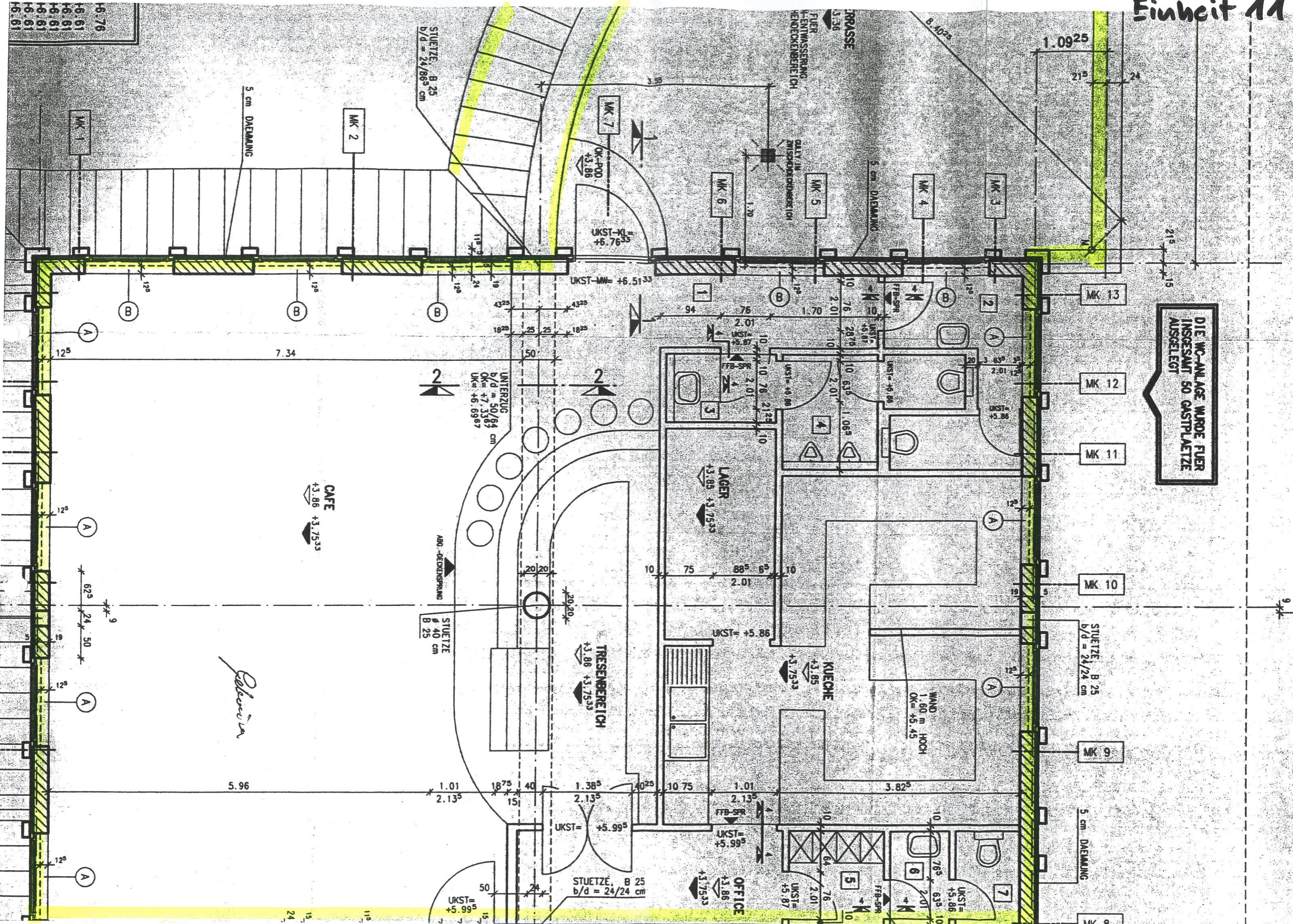


H6 61
H6 61
H6 61
H6 61
H6 76



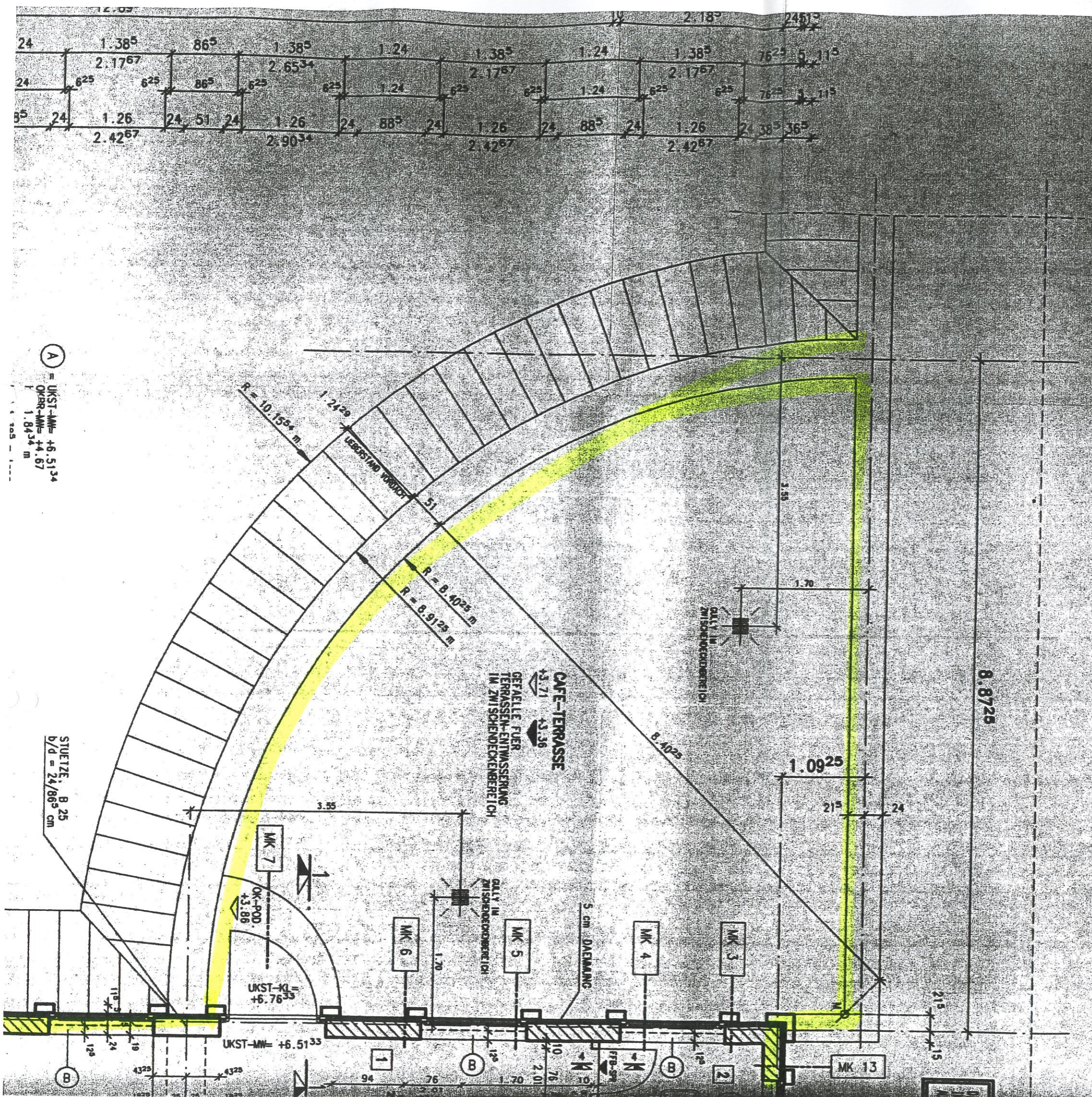
DIE WC-ANLAGE WURDE FUER INSGESAMT 50 GASTPLATZTE AUSGELEGT

2

2

Polovina

Einheit 11



A = UKST-MH = +6.5134
 OKR-MH = +4.67
 I = 1.8434 m

115	5	24
115	5	24 1.1
115	5	24 1.1
115	5	24 1.1
115	5	24
115	5	7625
115	5	7625
115	5	7625
115	5	385 24