

BAUGEMEINSCHAFT Schlossblick Entringen



Ein Projekt von
pro.b

EXPOSÉ - HAUS 1
Stand 18.08.2025



Baugemeinschaft Schlossblick Entringen

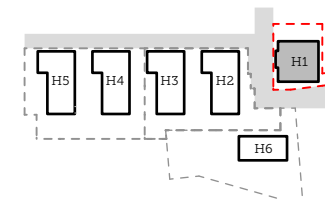
Neubau von 6 Wohnhäusern
mit gemeinsamer Tiefgarage

Bauherr

Schlossblick Entringen
Baugemeinschaft eGmbH
vertreten durch Andreas Stahl und
Michael Wiefelspütz
Eisenbahnstraße 3, 72072 Tübingen

Projektsteuerung & Information

Claudia Faßnacht
Eisenbahnstraße 3, 72072 Tübingen
Tel. 07071-91094-49
info@schlossblick-entringen.de



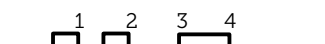
Haus 1 Erdgeschoss

Datum:
18.08.2025

Maßstab
1:150

Gezeichnet:
krk

Format:
DIN A4





Baugemeinschaft Schlossblick Entringen

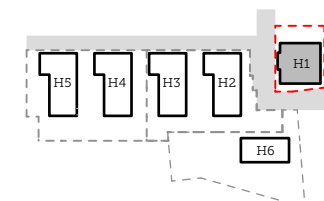
Neubau von 6 Wohnhäusern
mit gemeinsamer Tiefgarage

Bauherr

Schlossblick Entringen
Baugemeinschaft eG&R
vertreten durch Andreas Stahl und
Michael Wiefelspütz
Eisenbahnstraße 3, 72072 Tübingen

Projektsteuerung & Information

Claudia Faßnacht
Eisenbahnstraße 3, 72072 Tübingen
Tel. 07071-91094-49
info@schlossblick-entringen.de



Haus 1 1. Obergeschoss

Datum:
18.08.2025

Maßstab
1:150

Gezeichnet:
krk

Format:
DIN A4





Baugemeinschaft Schlossblick Entringen

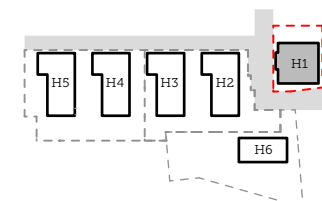
Neubau von 6 Wohnhäusern
mit gemeinsamer Tiefgarage

Bauherr

Schlossblick Entringen
Baugemeinschaft eG&R
vertreten durch Andreas Stahl und
Michael Wiefelspütz
Eisenbahnstraße 3, 72072 Tübingen

Projektsteuerung & Information

Claudia Faßnacht
Eisenbahnstraße 3, 72072 Tübingen
Tel. 07071-91094-49
info@schlossblick-entringen.de



Haus 1 2. Obergeschoss

Datum:
18.08.2025

Maßstab
1:150

Gezeichnet:
krk

Format:
DIN A4





Baugemeinschaft Schlossblick Entringen

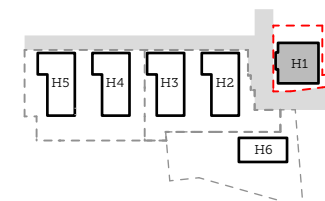
Neubau von 6 Wohnhäusern
mit gemeinsamer Tiefgarage

Bauherr

Schlossblick Entringen
Baugemeinschaft eG&R
vertreten durch Andreas Stahl und
Michael Wiefelspütz
Eisenbahnstraße 3, 72072 Tübingen

Projektsteuerung & Information

Claudia Faßnacht
Eisenbahnstraße 3, 72072 Tübingen
Tel. 07071-91094-49
info@schlossblick-entringen.de



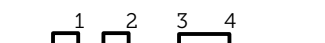
Haus 1 Dachgeschoss

Datum:
18.08.2025

Maßstab
1:150

Gezeichnet:
krk

Format:
DIN A4

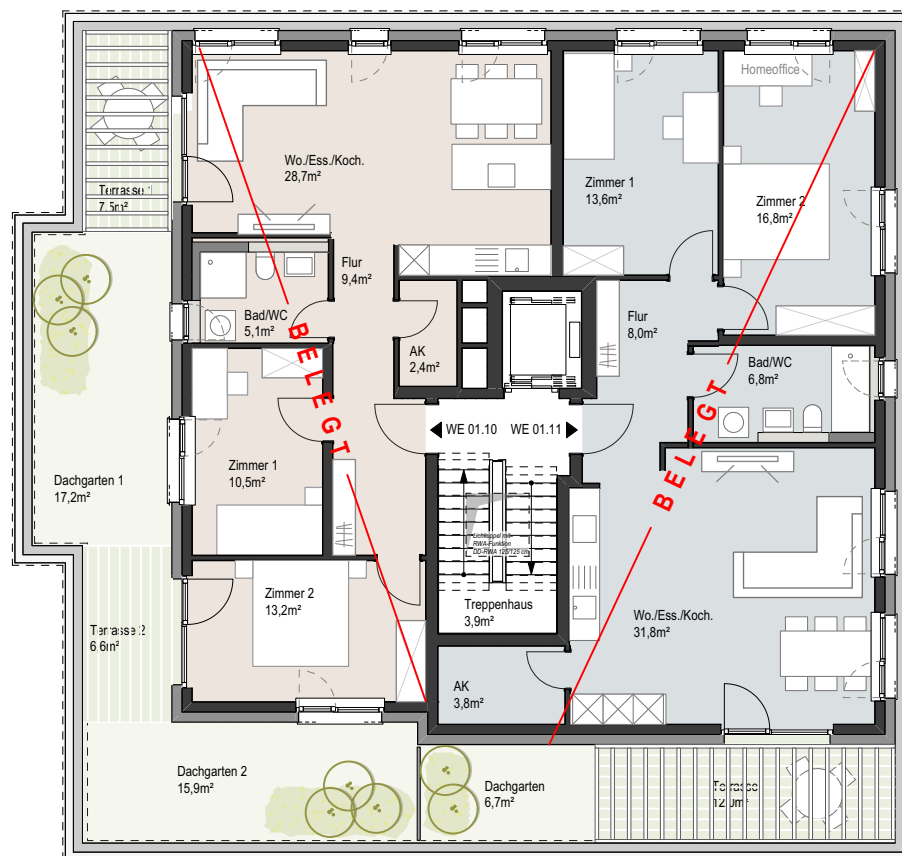


W 1.10

3 Zi
WF gesamt 82,0 m²

W 1.11

3 Zi
WF gesamt 85,6 m²





Ansicht von Norden



Ansicht von Osten



Ansicht von Süden



Ansicht von Westen



Baugemeinschaft Schlossblick Entringen

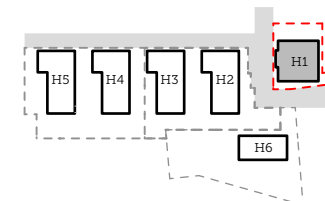
Neubau von 6 Wohnhäusern
mit gemeinsamer Tiefgarage

Bauherr

Schlossblick Entringen
Baugemeinschaft eGmbH
vertreten durch Andreas Stahl und
Michael Wiefelspütz
Eisenbahnstraße 3, 72072 Tübingen

Projektsteuerung & Information

Claudia Faßnacht
Eisenbahnstraße 3, 72072 Tübingen
Tel. 07071-91094-49
info@schlossblick-entringen.de



Haus 1 Ansichten

Datum:
18.08.2025

Maßstab
1:250

Gezeichnet:
krk

Format:
DIN A4

