

# FAMILIENFREUNDLICHE DOPPELHAUSHÄFTE

Wohnen am Platanenweg – in ruhiger Lage von Fürth-Stadeln



## Ihr Partner für nachhaltiges Bauen mit Holz

Das Neubauprojekt Platanenweg 8 wird von **FischerHaus**, einem der führenden Holzfertighaus-Hersteller in Bayern, realisiert.

Seit über 60 Jahren steht das Familienunternehmen aus **Bodenwöhr in der Oberpfalz** für Qualität, Individualität und Nachhaltigkeit im modernen Hausbau.

Mit seiner langjährigen Erfahrung im Holzbau verbindet FischerHaus traditionelle Handwerkskunst mit innovativer Technologie – für Häuser, die mit Weitblick geplant und mit Liebe zum Detail gefertigt werden.

Jedes Haus entsteht in präziser Vorfertigung in den eigenen Werkshallen und wird auf dem Grundstück innerhalb weniger Tage errichtet – energieeffizient, klimafreundlich und in herausragender Bauqualität.

[www.fischerhaus.de](http://www.fischerhaus.de)



## Unsere Werte

- **Nachhaltigkeit:** Holz als Baustoff der Zukunft – regional, nachwachsend und CO<sub>2</sub>-bindend.
- **Individualität:** Jedes Haus wird gemeinsam mit den Bauherren geplant und an ihre Lebenssituation angepasst.
- **Sicherheit:** Feste Bauzeiten, transparente Abläufe und persönliche Betreuung vom ersten Gespräch bis zur Schlüsselübergabe.
- **Qualität:** Zertifizierte Prozesse und das QDF-Siegel des Bundesverbands Deut. Fertigbau garantieren höchste Standards.



## Bauen mit Verantwortung

Ob Einfamilienhaus, Doppelhaus oder Mehrfamilienprojekt – FischerHaus schafft Wohnraum, der Lebensqualität und Wertebewusstsein vereint.

Das Projekt am Platanenweg 8 steht exemplarisch für diese Philosophie: zeitgemäße Architektur, effiziente Energiekonzepte und ein klares Bekenntnis zu nachhaltigem Bauen in Holz.





## Lage und Umgebung

Der Platanenweg liegt im **nördlichen Fürther Stadtteil Stadeln**, einer gefragten Wohngegend mit dörflichem Charakter und sehr guter Infrastruktur. Die Straße selbst ist eine **ruhige Anliegerstraße** ohne Durchgangsverkehr – geprägt von gepflegten Einfamilienhäusern, kleinen Gärten und altem Baumbestand.

Nur wenige Gehminuten entfernt befinden sich **Kindergärten, Grundschule, Bäckerei, Supermarkt und Ärzte**, ebenso wie mehrere Freizeit- und Sportmöglichkeiten. Das **Naherholungsgebiet** an der Regnitz sowie zahlreiche Spazier- und Radwege liegen quasi vor der Haustür.

Die Fürther Innenstadt ist in **10 Minuten mit dem Auto** oder **15 Minuten mit der S-Bahn (Haltestelle Stadeln)** erreichbar. Über die Bundesstraße 4 und die A73 bestehen optimale Verbindungen nach **Nürnberg, Erlangen und Herzogenaaurach** – ideal für Pendler und Familien mit beruflicher Flexibilität.

### Ihr Vorteil



Ruhige, familienfreundliche Lage mit guter Nahversorgung



Gute Verkehrsanbindung nach Nürnberg und Erlangen



Attraktives Umfeld mit Spielplatz und Grünflächen in direkter Nähe

Quelle:  Google Maps



## Wohnen am Platanenweg

Im beliebten Fürther Stadtteil **Stadeln** entsteht in ruhiger, gewachsener Wohnlage am **Platanenweg 8** ein modernes Neubauprojekt mit **zwei stilvollen Doppelhaushälften**.

Jede Einheit bietet rund **145 m<sup>2</sup> Wohnfläche**, verteilt auf zwei Ebenen, und vereint zeitgemäße Architektur mit nachhaltiger Holzbauweise.

Hier treffen **Ruhe, Komfort und Lebensqualität** auf die Nähe zur Stadt – ideal für Familien, Paare oder Menschen, die bewusst wohnen möchten.



## Das Grundstück

Das Grundstück am Platanenweg 8 liegt in einer **ruhigen Seitenstraße** und ist vollständig erschlossen.

Die Umgebungsbebauung besteht überwiegend aus Ein- und Zweifamilienhäusern – ein Umfeld, das sich durch **hohe Wohnqualität und angenehme Nachbarschaft** auszeichnet. Dank der optimalen Grundstücksform sind großzügige Gartenflächen und Stellplätze direkt am Haus realisierbar.



## Das Projekt

Die beiden Doppelhaushälften bieten jeweils **ca. 145 m<sup>2</sup> Wohnfläche** mit klarer, moderner Architektur und funktionalem Grundriss:

- Großzügiger, offener Wohn-/Essbereich mit Zugang zur Terrasse
- Drei Schlafzimmer im Obergeschoss
- Ein vollwertiges Bad und ein Gäste-WC
- Zusätzliches Zimmer als Arbeits- oder Gästezimmer
- Keller mit Abstellfläche oder Hobbyraum (34,33 qm in Wohnraumqualität möglich)
- Carport oder Stellplatz direkt am Haus möglich

Eine nachhaltige Bauweise, effiziente Haustechnik und zeitgemäße Energiekonzepte runden das Projekt ab – ideal für Eigennutzer wie auch Kapitalanleger.

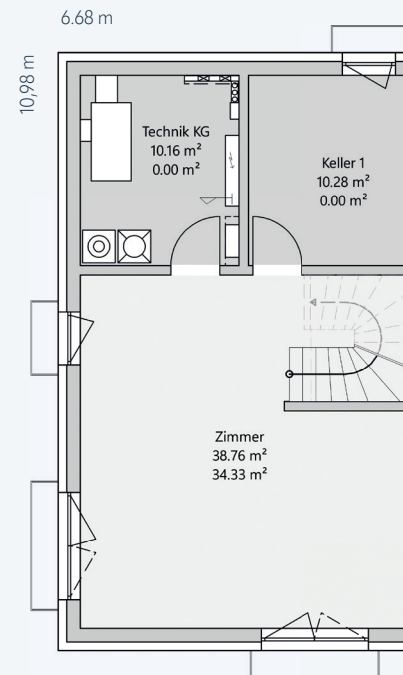
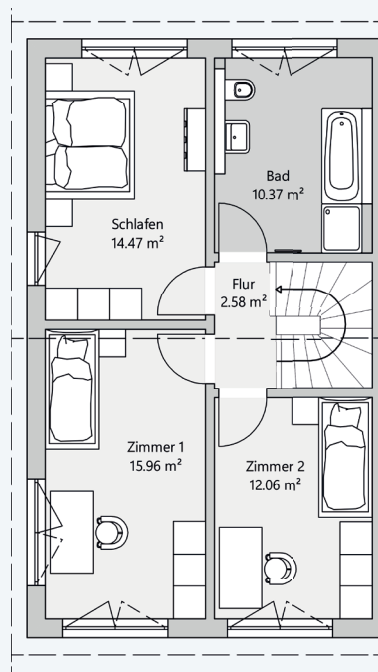
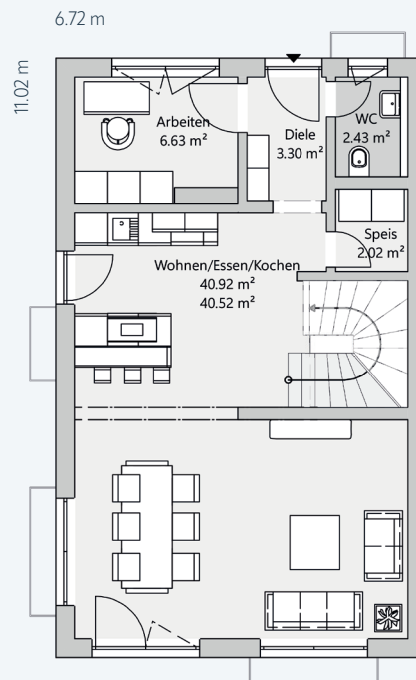
## Fazit

Mit dem Neubauprojekt am Platanenweg 8 entsteht ein attraktives Zuhause für Familien, die Wert auf Wohnqualität, Nachhaltigkeit und ein gutes Umfeld legen.

**Gesamtkosten  
pro Doppelhaushälfte**

**ab  
695.000 €**

inkl. DHH, Grundstück und Keller



## Erdgeschoss

Wohn - / Essbereich	40,92 m <sup>2</sup>
Diele	3,30 m <sup>2</sup>
Arbeiten	6,63 m <sup>2</sup>
Speis	2,02 m <sup>2</sup>
WC	2,43 m <sup>2</sup>
<hr/>	
Nutzfläche Gesamt	55,30 m <sup>2</sup>
Wohnfläche Gesamt	54,90 m <sup>2</sup>

## Obergeschoss

Schlafen	14,47 m <sup>2</sup>
Zimmer 1	15,96 m <sup>2</sup>
Zimmer 2	12,06 m <sup>2</sup>
Bad	10,37 m <sup>2</sup>
Flur	2,58 m <sup>2</sup>
<hr/>	
Nutzfläche Gesamt	55,44 m <sup>2</sup>
Wohnfläche Gesamt	55,44 m <sup>2</sup>

## Keller

Technik	10,16 m <sup>2</sup>
Keller 1	10,28 m <sup>2</sup>
Zimmer	38,76 m <sup>2</sup>
<hr/>	
Nutzfläche Gesamt	59,20 m <sup>2</sup>
Wohnfläche Gesamt	34,33 m <sup>2</sup>

Die in diesem Expose enthaltenen Abbildungen zeigen beispielhafte Darstellungen, sowie Sonderausstattungen welche in den Standartleistungen nicht enthalten sind. Die tatsächliche Ausführung kann daher abweichen.



Facebook



Instagram



YouTube



LinkedIn



Pinterest

## VERKAUF

Timo Rubenbauer  
Holztechniker/Fachberater  
Rathausplatz 4-6  
92439 Bodenwöhr

Tel. (0 94 61) 95 59 1 - 95  
Mobil. 0 178 94 05 149  
timo.rubenbauer@holzbau-bayern.de

## BAUAUSFÜHRUNG

HBB Holzbau Bayern GmbH & Co. KG  
Rathausplatz 4-6  
92439 Bodenwöhr

Tel. (0 94 34) 95 0 - 0  
Fax. (0 94 34) 95 0 - 1 01  
info@fischerhaus.de  
www.fischerhaus.de