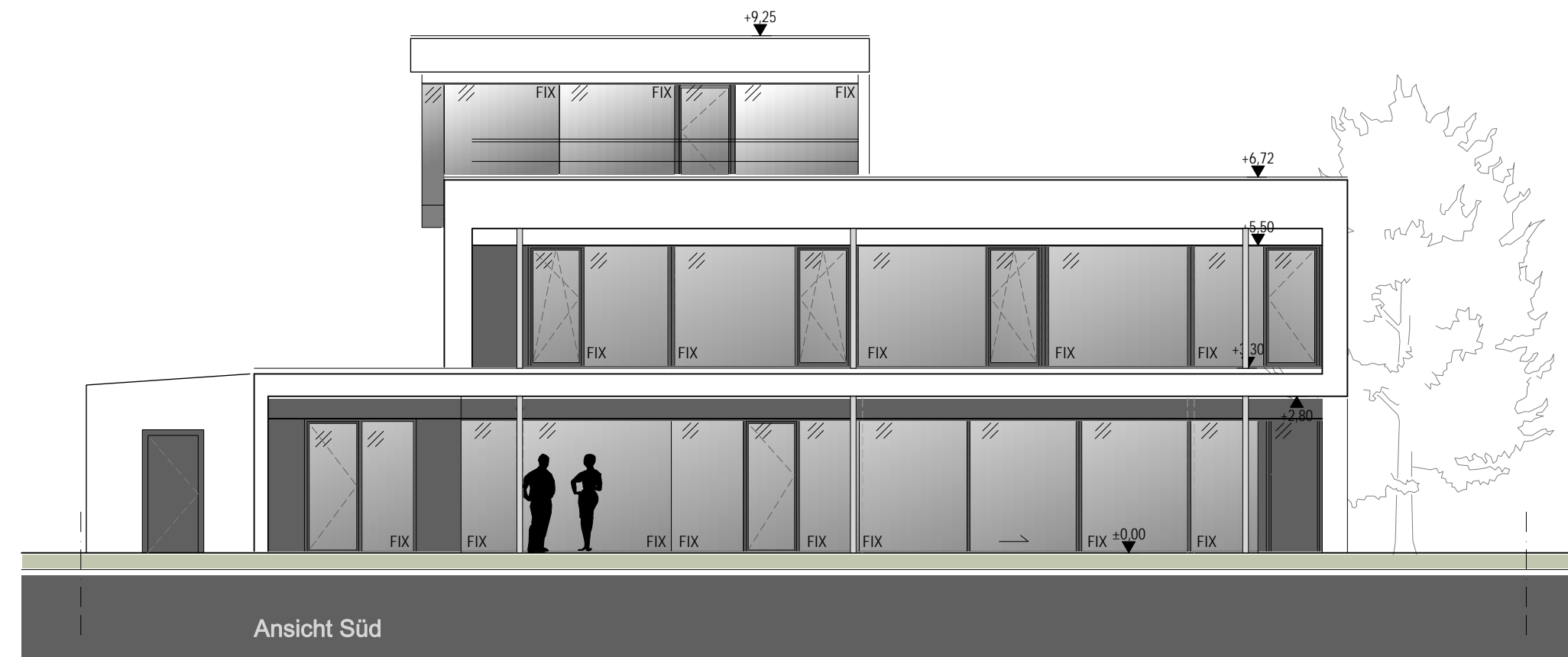
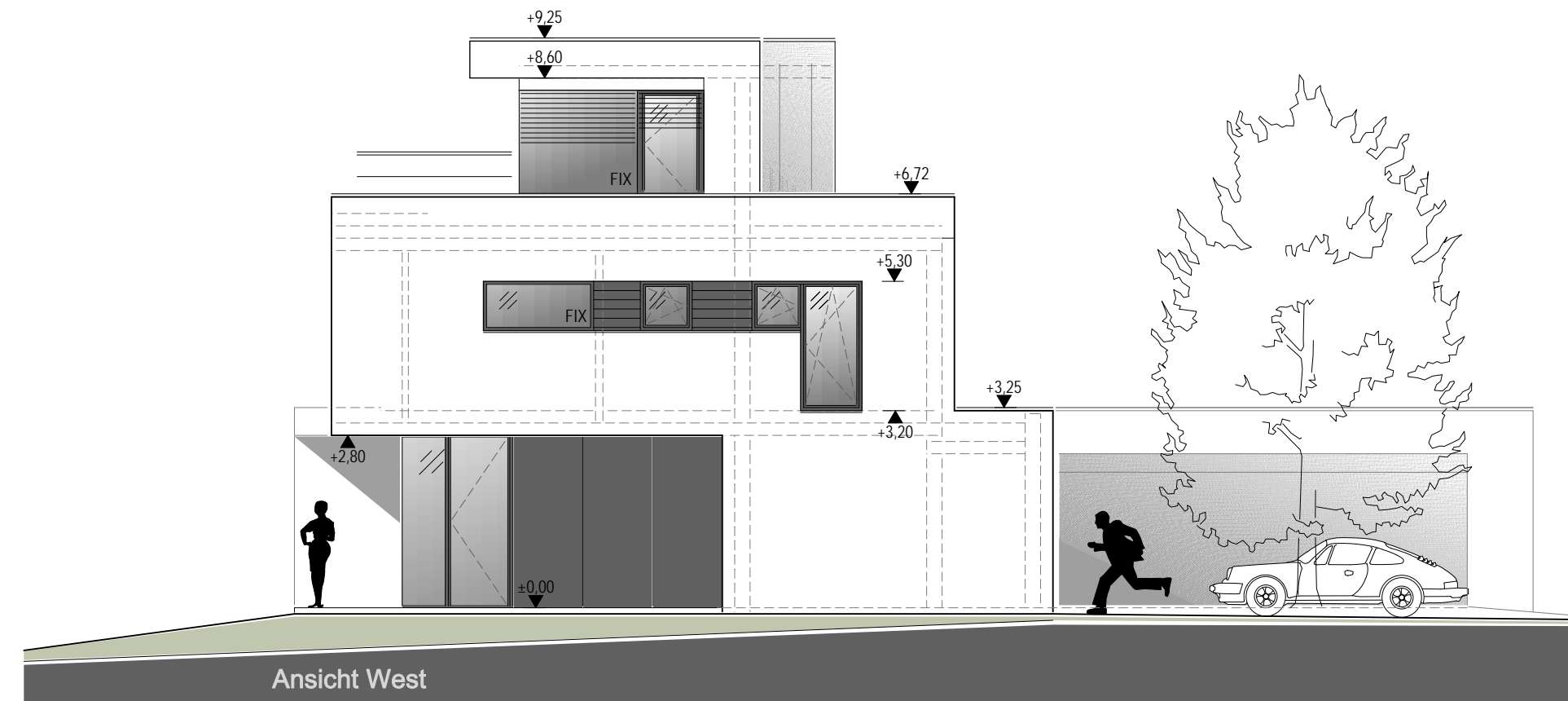


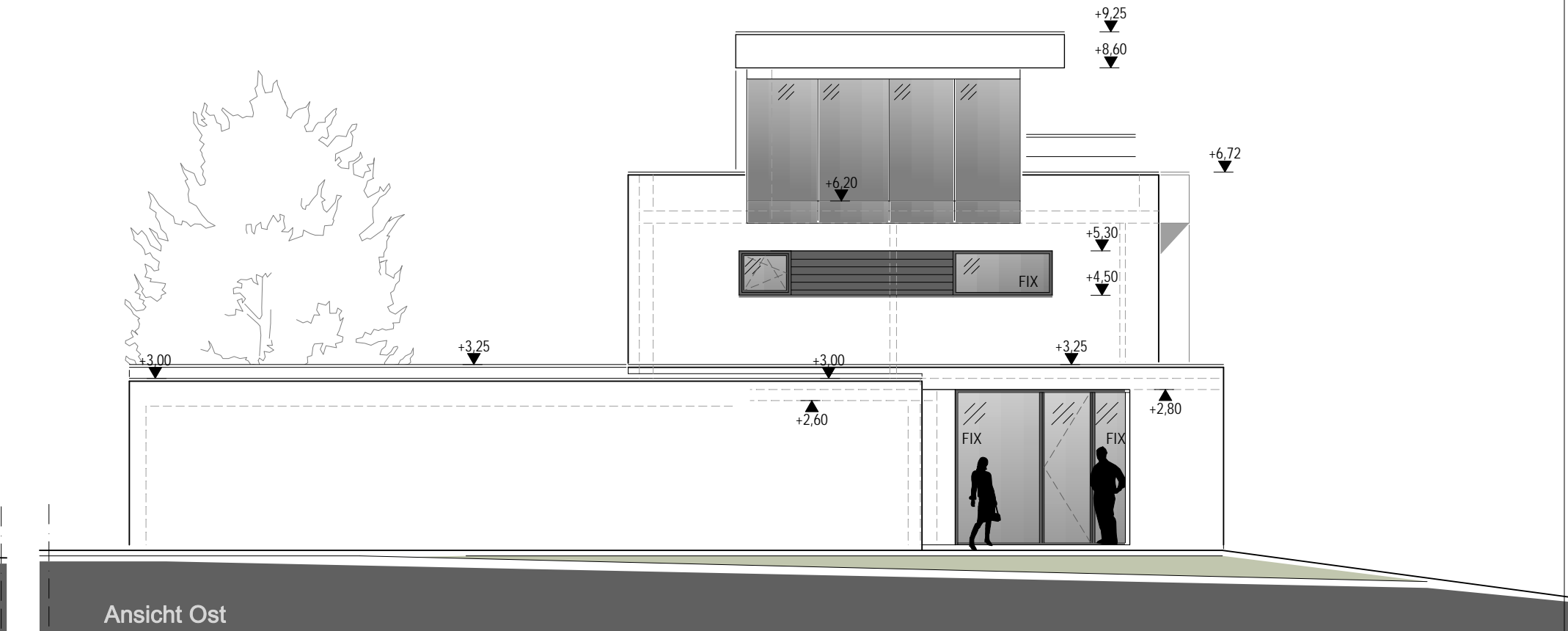
ANSICHT NORD



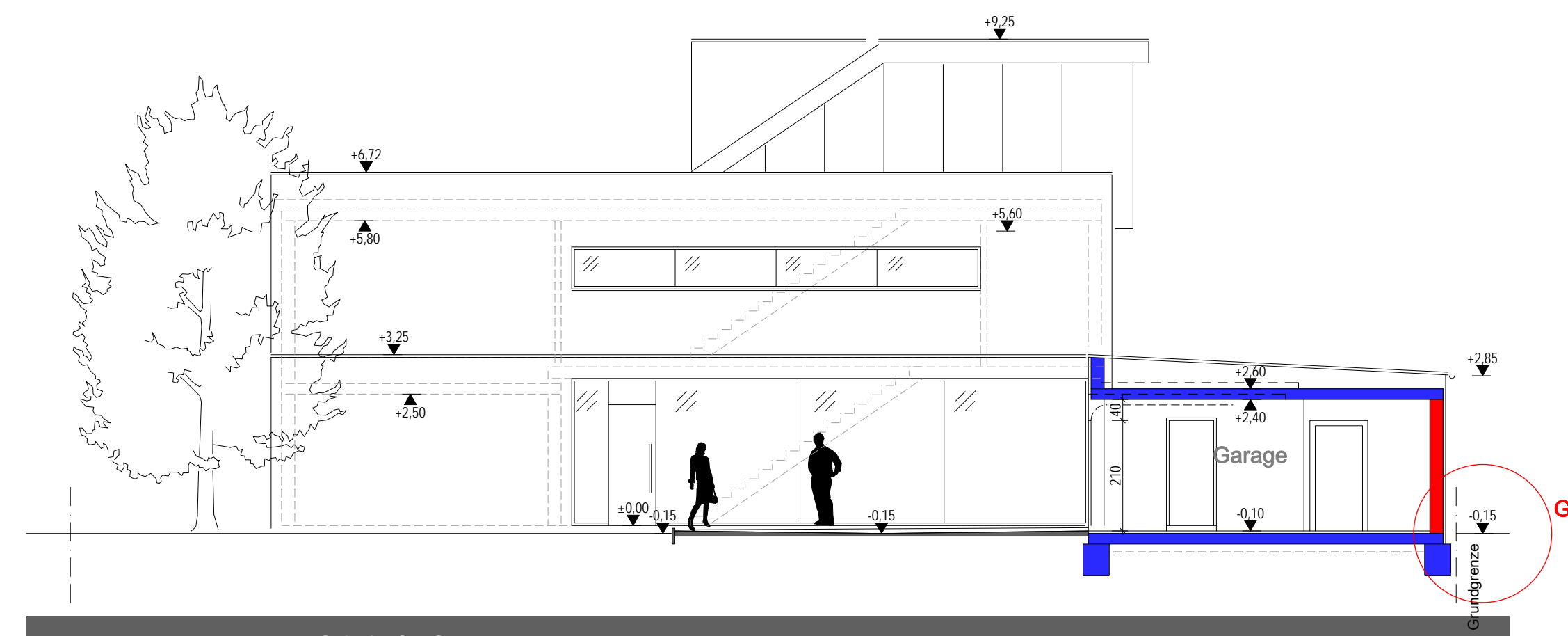
ANSICHT SÜD



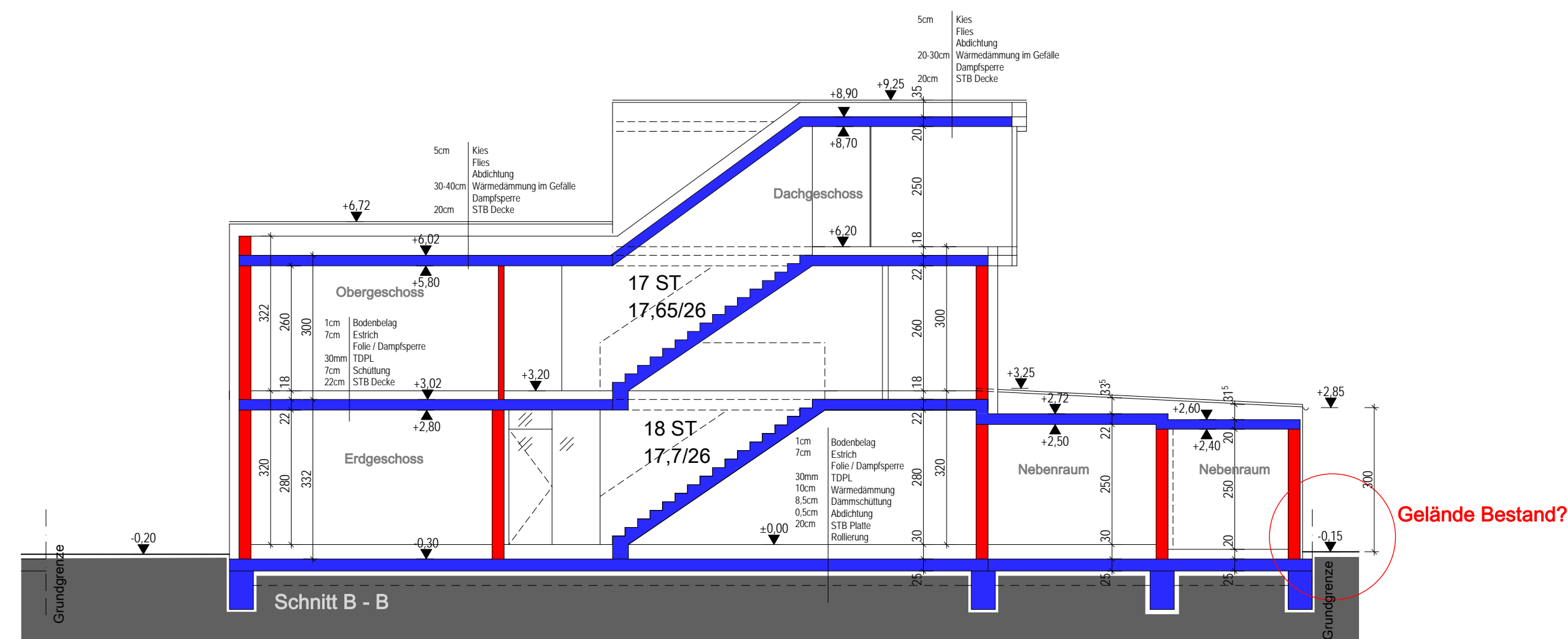
ANSICHT WEST



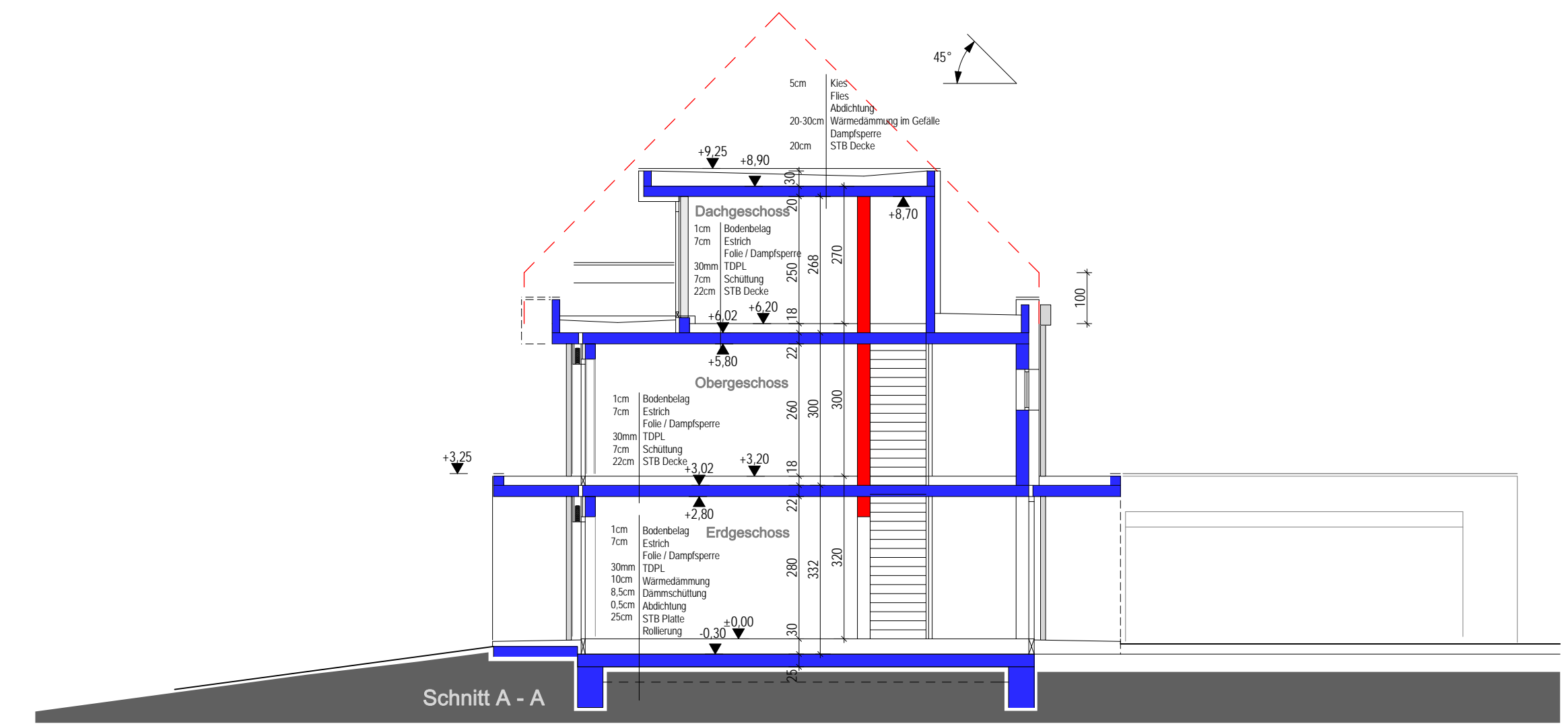
ANSICHT OST



SCHNITT C - C

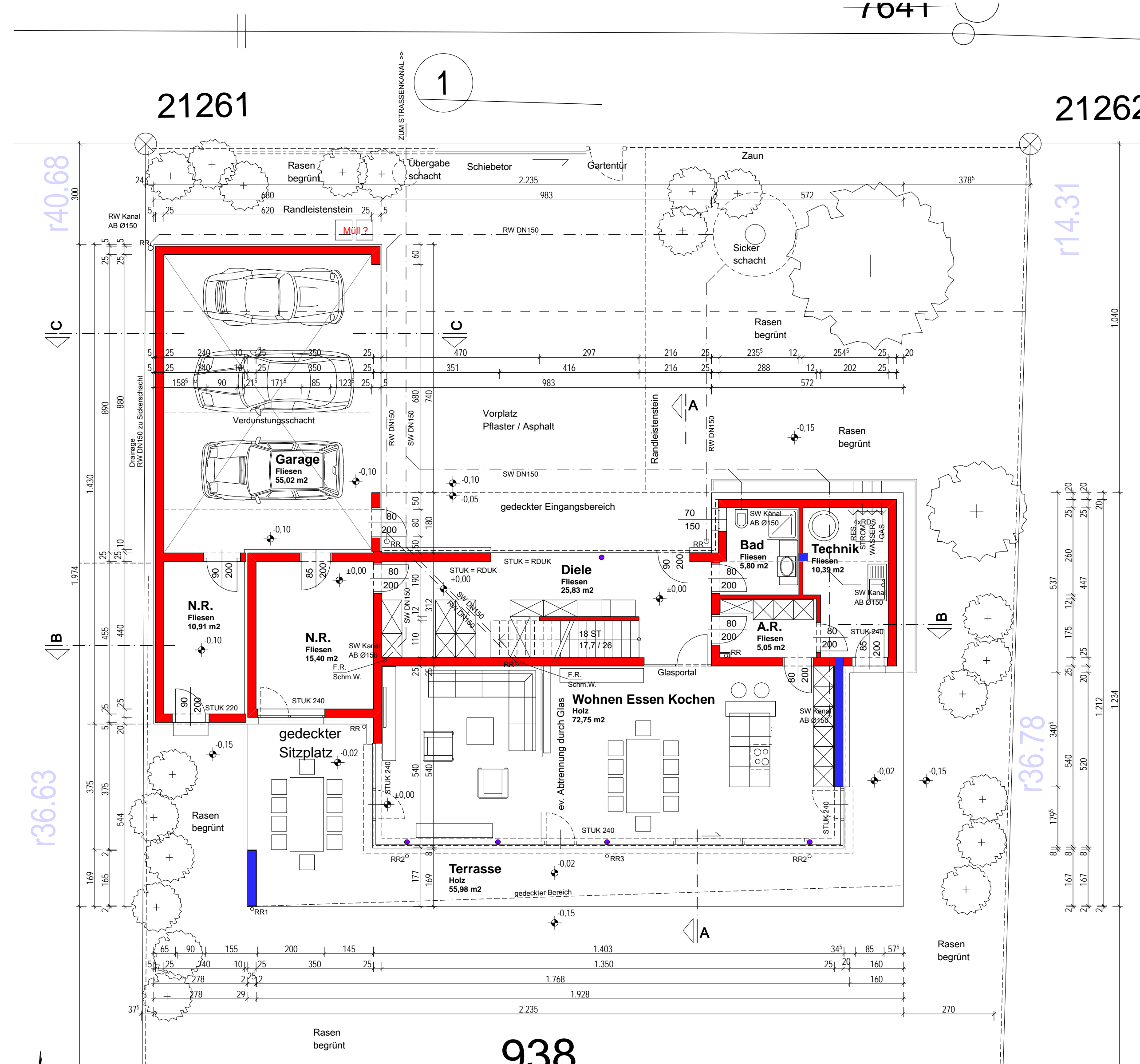


SCHNITT B - B

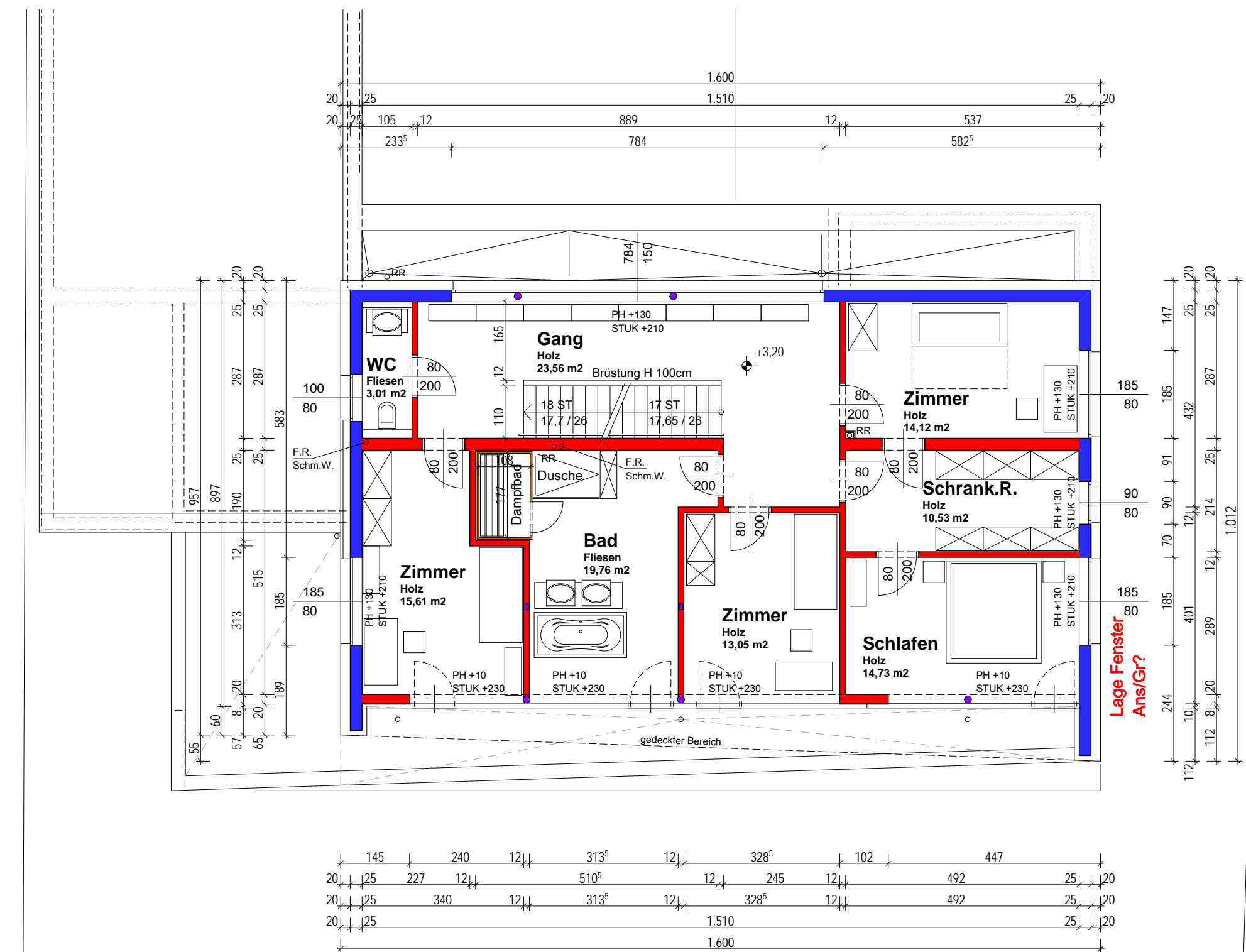


SCHNITT A - A

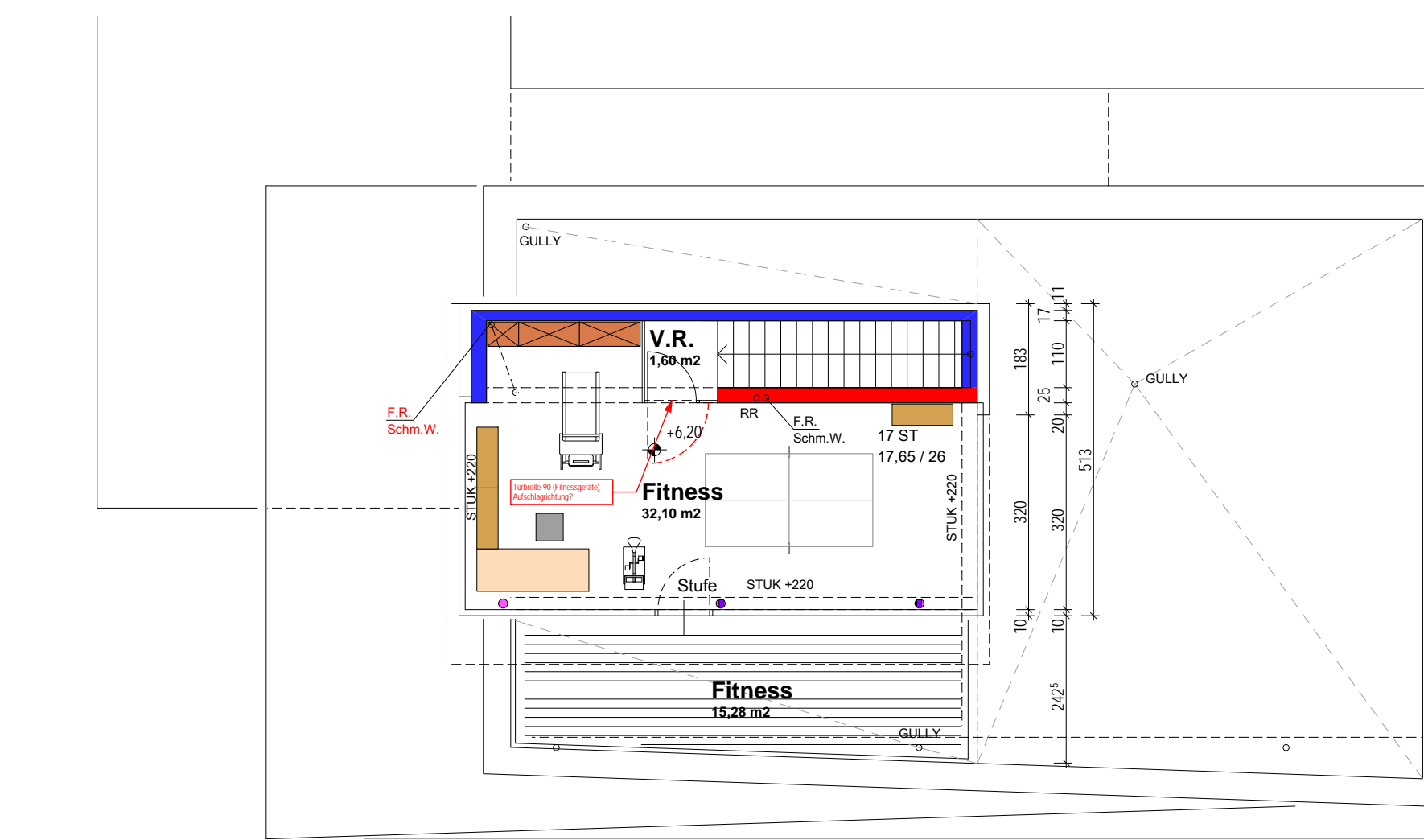
- STAHLKONSTRUKTION
- STAHLBETONKONSTRUKTION
- BETON
- MAUERWERK
- HOLZ



ERDGESCHOSS



OBERGESCHOSS



DACHGESCHOSS



LAGPLAN M 1:500

- BESTEHENDE BAULICHE ANLAGE
- GEPLANTE BAULICHE ANLAGE
- ABZUBRECHENDE BAULICHE ANLAGE

Einwendungsverzicht im Sinne des vereinfachten Baubewilligungsverfahrens
Ich erkläre durch meine Unterschrift gegen das beantragte Bauvorhaben keine Einwände zu haben (§ 32 Abs.7 O.O. BauO 1994 i.d.g.F.)

±0,00 = m ü. A.

BAUHERR:	
BAUBEHÖRDE:	
GRUNDSTÜCKSEIGENTÜMER:	
PLANUNG:	Architekten architektur-idee
Arch. Dipl. Ing. Gerald Pohlhammer Parzhoferstr. 8 4040 Linz Beh. Autor. u. Beeld. Ziviltechniker	
BAUFÜHRER:	
EINREICHPLAN:	
INHALT:	PLANNR.:
MASSTAB:	DATUM:
PLANGR.:	
Architekten architektur-idee	
Parzhoferstrasse 8 - 4040 Linz - 0664 / 4884 629 pohlhammer@arch-idee.at - www.arch-idee.at	