

## Ihr persönlicher Ansprechpartner

CAPERA Immobilien Service GmbH NL

Neu-Isenburg

Dornhofstraße 100

63263 Neu-Isenburg

Frau Melani Alagic

m.alagic@capera-immobilien.de



## Gemütliche 3 Zimmer-Wohnung in Heusenstamm mit Balkon!

### Objektdetails

|                 |  |
|-----------------|--|
| Objekt:         | 63150 Heusenstamm,<br>Max-Planck-Straße 30 |
| Objekt-Nr.:     | 17268-209                                  |
| Nettokaltmiete: | 731,50 €                                   |
| Nebenkosten:    | 150,00 €                                   |
| Heizkosten:     | 120,00 €                                   |
| Gesamtmiete:    | 1001,50 €                                  |
| Kaution:        | 3 NKM                                      |

### Weitere Details

|                        |                       |
|------------------------|-----------------------|
| Wohnungstyp:           | 3-Zimmer Wohnung      |
| Wohnfläche:            | ca. 77 m <sup>2</sup> |
| Bezugsfrei ab:         | ab 26.09.2024         |
| Baujahr:               | 1965                  |
| Zimmeranzahl:          | 2                     |
| Objektzustand:         | Gepflegt              |
| Dachgeschoß:           | Ja                    |
| Parkplatz:             | Ja                    |
| Rollstuhlgerecht:      | Nein                  |
| Aufzug:                | Nein                  |
| Balkon / Terrasse:     | Ja                    |
| Einbauküche:           | Nein                  |
| Garten/ -mitbenutzung: | Ja                    |
| Keller:                | Ja                    |
| Gäste WC:              | Nein                  |
| Möbliert:              | Nein                  |



Hausansicht



Wohnzimmer



Küche

## Ihr persönlicher Ansprechpartner

CAPERA Immobilien Service GmbH NL  
Neu-Isenburg  
Dornhofstraße 100  
63263 Neu-Isenburg  
Frau Melani Alagic  
m.alagic@capera-immobilien.de



## Objektbeschreibung

Die Wohnung befindet sich im 3. OG eines Mehrfamilienhauses, welches im Jahr 1965 erbaut wurde.

Auf Wunsch kann eine Garage angemietet werden. Die mtl. Kosten liegen bei 70 €

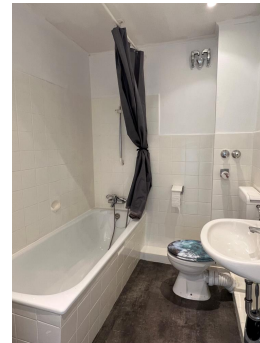
## Ausstattung

Die Wohnung liegt in einem sehr gepflegten Mehrfamilienhaus. Durch mehrere Fenster innerhalb der Wohnung, erlangen Sie eine lichtdurchflutete Wohnung, die mit einem Ausblick auf eine immer gepflegte Grünfläche ausgestattet ist. Der Boden des Wohnbereichs ist mit einem Parkettboden ausgelegt. Das Badezimmer ist mit einer Badewanne ausgestattet.

## Lage und Infrastruktur

Die Stadt Heusenstamm liegt 14 km südöstlich von Frankfurt (Fahrzeit 15 Minuten) und 7 km südlich von Offenbach. Den S-Bahn-Anschluss nach Offenbach und Frankfurt erreichen Sie in wenigen Minuten. Die Anbindung an den ÖPNV erreichen Sie in 5 Minuten, mit direkter Anbindung zum Frankfurter Flughafen. Mit dem Auto haben Sie optimale Anbindungen an die Autobahnen A661 und A3. Östlich der Stadt bieten mehrere Seen gute Freizeit- und Naherholungsmöglichkeiten. Der Bau der S-Bahn hat Heusenstamm weitere zusätzliche Impulse verliehen. Die Wirtschaftsmetropole Frankfurt mit ihrem kulturellen und kommerziellen Angebot erreichen Sie in wenigen Minuten.

Das Objekt liegt in unmittelbarer Nähe zu diversen Nahversorgern, ÖPNV-Anbindungen sowie Naherholungsmöglichkeiten. Durch fußläufig erreichbare Schulen und Kindergärten liegt das Objekt in einer sehr familienfreundlichen Umgebung.



Badezimmer



Ausblick Balkon



Garage

## Ihr persönlicher Ansprechpartner

CAPERA Immobilien Service GmbH NL

Neu-Isenburg

Dornhofstraße 100

63263 Neu-Isenburg

Frau Melani Alagic

m.alagic@capera-immobilien.de



---

## Sonstiges

---

Um ein Besichtigungstermin zu vereinbaren, versenden Sie bitte eine Anfrage per Mail. In Kürze vereinbaren wir mit Ihnen einen Termin.

Gerne stehen wir Ihnen unter den angegebenen Kontaktdaten zur Verfügung.



Schlafzimmer