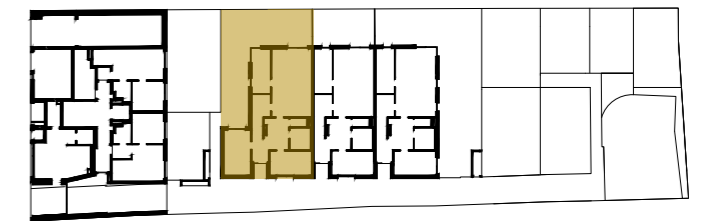


RAUCHFANGKEHRERGASSE 30 Wien



Top 04 Erdgeschoß

Büro 1	33.33 m ²
Büro 2	10.39 m ²
Büro 3	12.27 m ²
Büro 4	14.45 m ²
Vorraum	13.11 m ²
Bad	5.46 m ²
WC	1.89 m ²
Abstellraum	7.78 m ²
Wohnen/Kochen	11.41 m ²
Zimmer	11.42 m ²
Gang	7.73 m ²
DU/WC	3.79 m ²

Nutzfläche **133.03 m²**

Die Aufenthaltsräume im Erdgeschoss sind als Arbeitsräume, nicht als Wohnräume gewidmet.

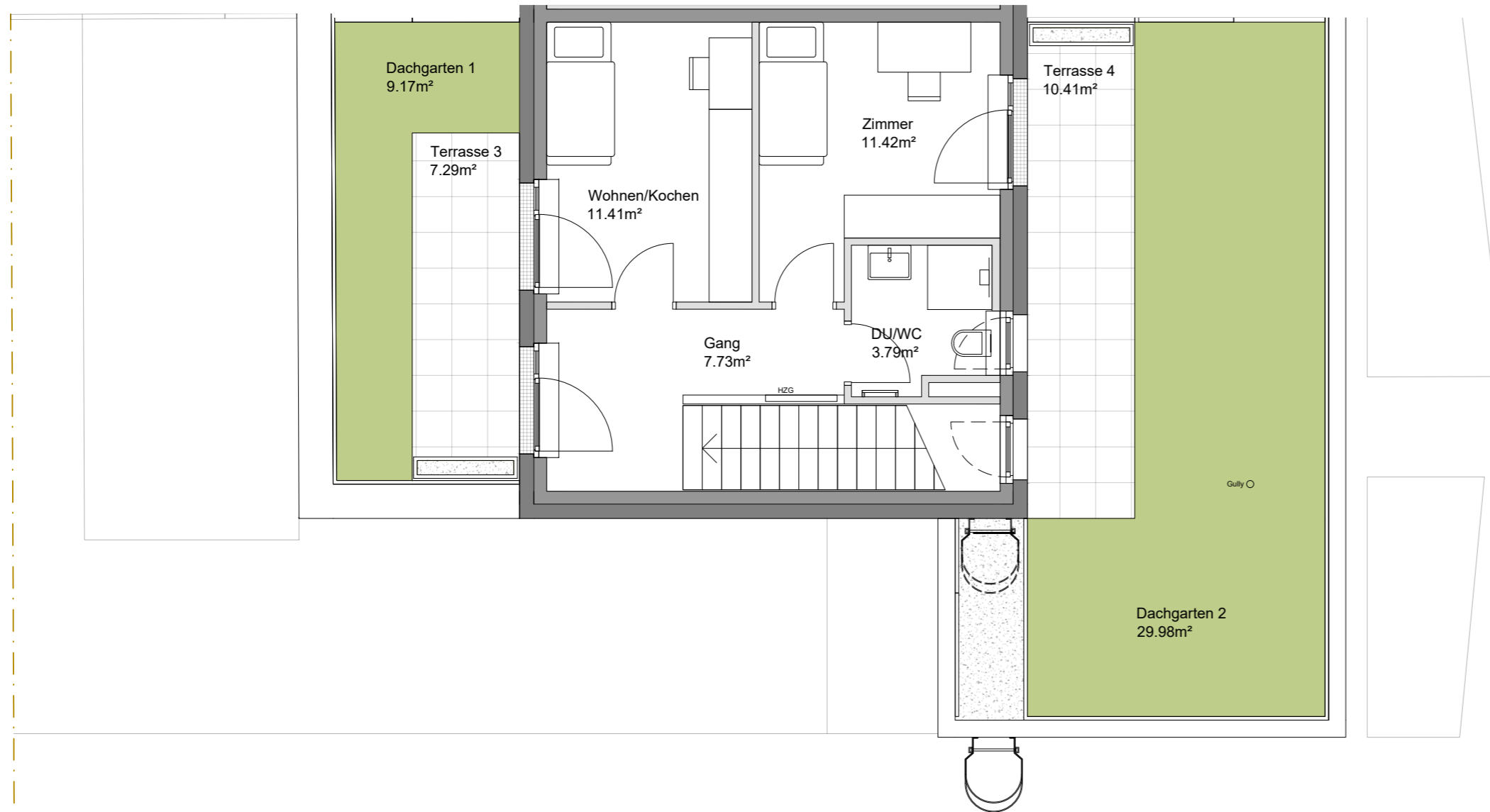
Einlagerungsraum 5	2.86 m ²
Terrasse 1	21.85 m ²
Terrasse 2	4.66 m ²
Terrasse 3	7.29 m ²
Terrasse 4	10.41 m ²

Garten	39.83 m ²
Dachgarten 1	9.17 m ²
Dachgarten 2	29.98 m ²



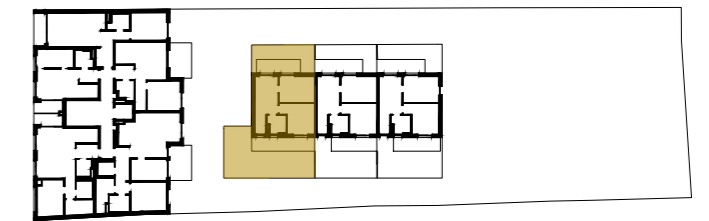
Es handelt sich hier um eine unverbindliche Plankopie. Änderungen während der Bauausführung infolge von Behördenauflagen, haustechnischer und konstruktiver Maßnahmen sind vorbehalten. Änderungen der Nutzfläche und Freiflächen bis zu +/-3% sind zulässig. Höhen- und Flächenangaben entsprechen den Rohbaumaßen. Bauübliche Toleranzen sind zulässig. Dieser Plan ist nicht für die Bestellung von Einbaumöbeln verwendbar. Naturmaße erforderlich! Die Einrichtung ist illustrativ dargestellt, Boden und Wandbeläge, Elektro-, Sanitär- und sonstige Ausstattung laut gültiger Bau- und Ausstattungsbeschreibung.





RAUCHFANGKEHRERGASSE 30

Wien



Top 04

1.Obergeschoß

Büro 1	33.33 m ²
Büro 2	10.39 m ²
Büro 3	12.27 m ²
Büro 4	14.45 m ²
Vorraum	13.11 m ²
Bad	5.46 m ²
WC	1.89 m ²
Abstellraum	7.78 m ²
Wohnen/Kochen	11.41 m ²
Zimmer	11.42 m ²
Gang	7.73 m ²
DU/WC	3.79 m ²

Nutzfläche 133.03 m²

Die Aufenthaltsräume im Erdgeschoss sind als Arbeitsräume, nicht als Wohnräume gewidmet.

Einlagerungsraum 5	2.86 m ²
Terrasse 1	21.85 m ²
Terrasse 2	4.66 m ²
Terrasse 3	7.29 m ²
Terrasse 4	10.41 m ²

Garten	39.83 m ²
Dachgarten 1	9.17 m ²
Dachgarten 2	29.98 m ²



Es handelt sich hier um eine unverbindliche Plankopie. Änderungen während der Bauausführung infolge von Behördenauflagen, haustechnischer und konstruktiver Maßnahmen sind vorbehalten. Änderungen der Nutzfläche und Freiflächen bis zu +/-3% sind zulässig. Höhen- und Flächenangaben entsprechen den Rohbaumaßen. Bauübliche Toleranzen sind zulässig. Dieser Plan ist nicht für die Bestellung von Einbaumöbeln verwendbar. Naturmaße erforderlich! Die Einrichtung ist illustrativ dargestellt, Boden und Wandbeläge, Elektro-, Sanitär- und sonstige Ausstattung laut gültiger Bau- und Ausstattungsbeschreibung.

