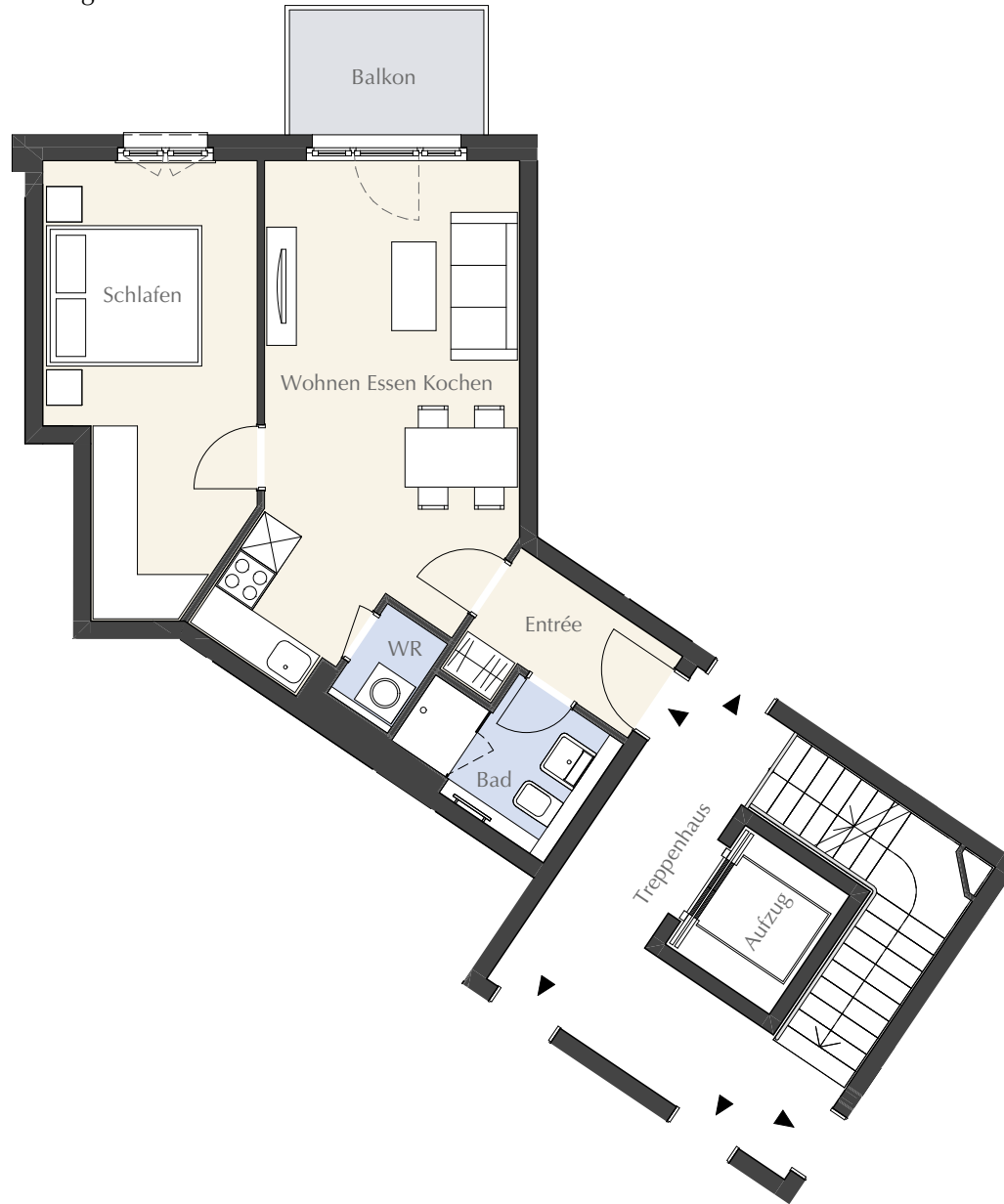


WE 19 | 2-Zimmer-Wohnung

3.OG | 50,51 m²

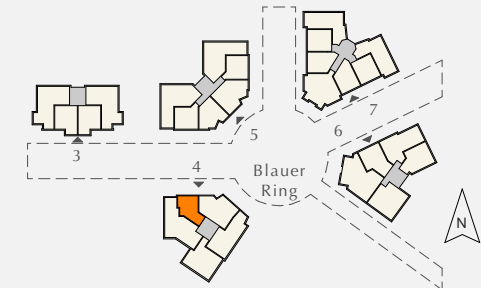
Haus 5 - Villa Carpinus - Blauer Ring 4



QUARTIER
BEELITZ
HEILSTÄTTEN



2-Zimmer-Wohnung		m ²
Wohnen Essen Kochen		23,02
Schlafen		15,53
Entrée		4,03
Bad		4,29
WR		1,43
Wohnfläche netto		48,30
Balkon (100%)	4,42	
Balkon (anrechenbar 50%)	2,21	
Wohnfläche gesamt		50,51



Haftungsausschluss: Das Bild- und Planmaterial dient zum Teil der vorläufigen Illustration des Vorhabens. Abweichungen in einem späteren Planungsstadium bleiben ausdrücklich vorbehalten. Geringe Flächenabweichungen sind innerhalb eines Grundrisstyps möglich. Alle Maßangaben sind ca. Maße. Alle Fenster (Öffnungsdarstellung 30°) haben in der Regel eine Brüstungshöhe von 82 cm. Abweichungen sind gekennzeichnet. Die Schwellen der Balkon- bzw. Terrassentüren/-elemente (Öffnungsdarstellung 90°) sind ca. zwischen 5 bis 20 cm hoch, sofern die Wohnung nicht barrierefrei ist. Aufgrund technischer Erfordernisse können in Küchen, Bädern, WCs und Nebenräumen ggf. Teilbereiche abgekoffert und Decken abgehängt werden. **Planstand 09.08.2021**