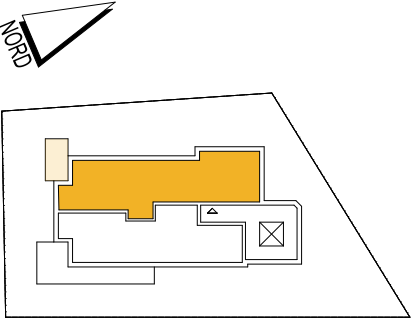
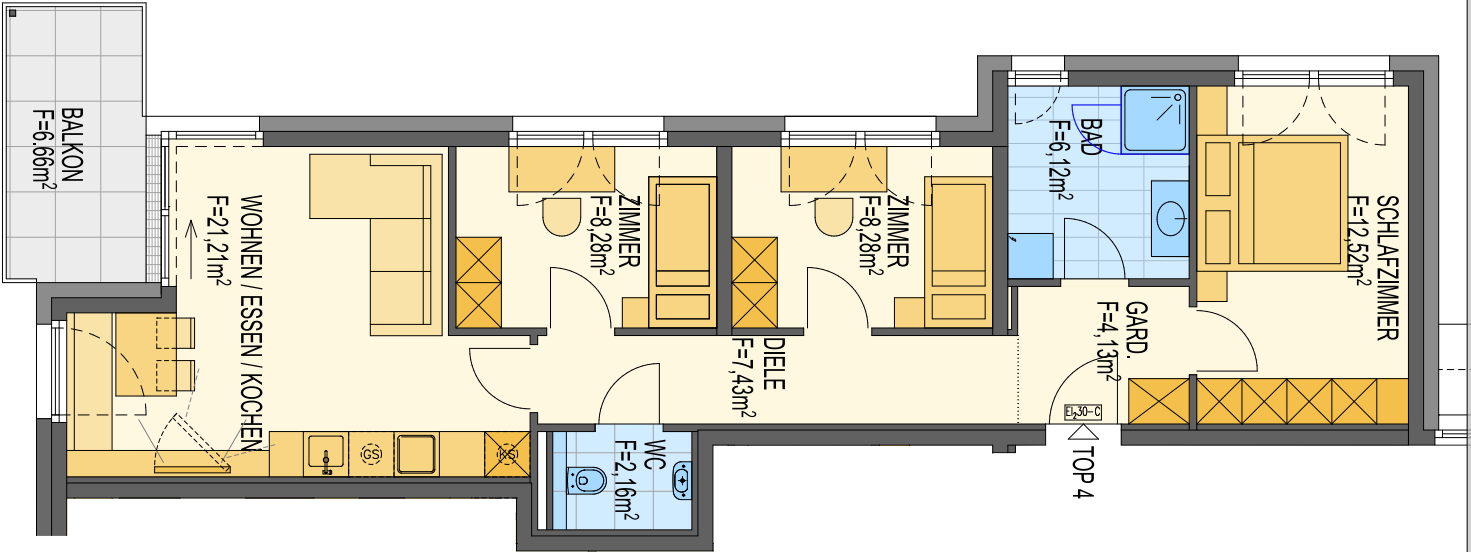


Wohnhaus Karwendelstr. 3 Schwaz

Top 4

1. OBERGESCHOSS



|                   |          |   |       |                  |
|-------------------|----------|---|-------|------------------|
| Nutzfläche        | 70.13 m² | ÄNDERUNG ZUM EINREICHPLAN AUF GRUND:<br>* Installationsschächte, Korrektur Flächenberechnung, WC gespiegelt<br>* zusätzl. Balkonsäule   |       |                  |
| Balkon / Terrasse | 6.66 m²  | Die angegebenen Nutzflächen können sich wegen technischer oder behördlicher Vorgaben noch geringfügig ändern ! Alle Einrichtungsgegenstände in den Plänen verstehen sich als Möblierungsvorschläge und sind nicht Teil der Grundausstattung ! Die Grundausstattung ist in der Bau- & Ausstattungsbeschreibung ersichtlich und abgesehen von Sonderwünschen verbindlich! |       |                  |
| 03.11.2025        | Var.     | 0   | Änd.  | 2                |
|                   |          | M   | 1:100 | Plan-Nr. T 4-0-2 |