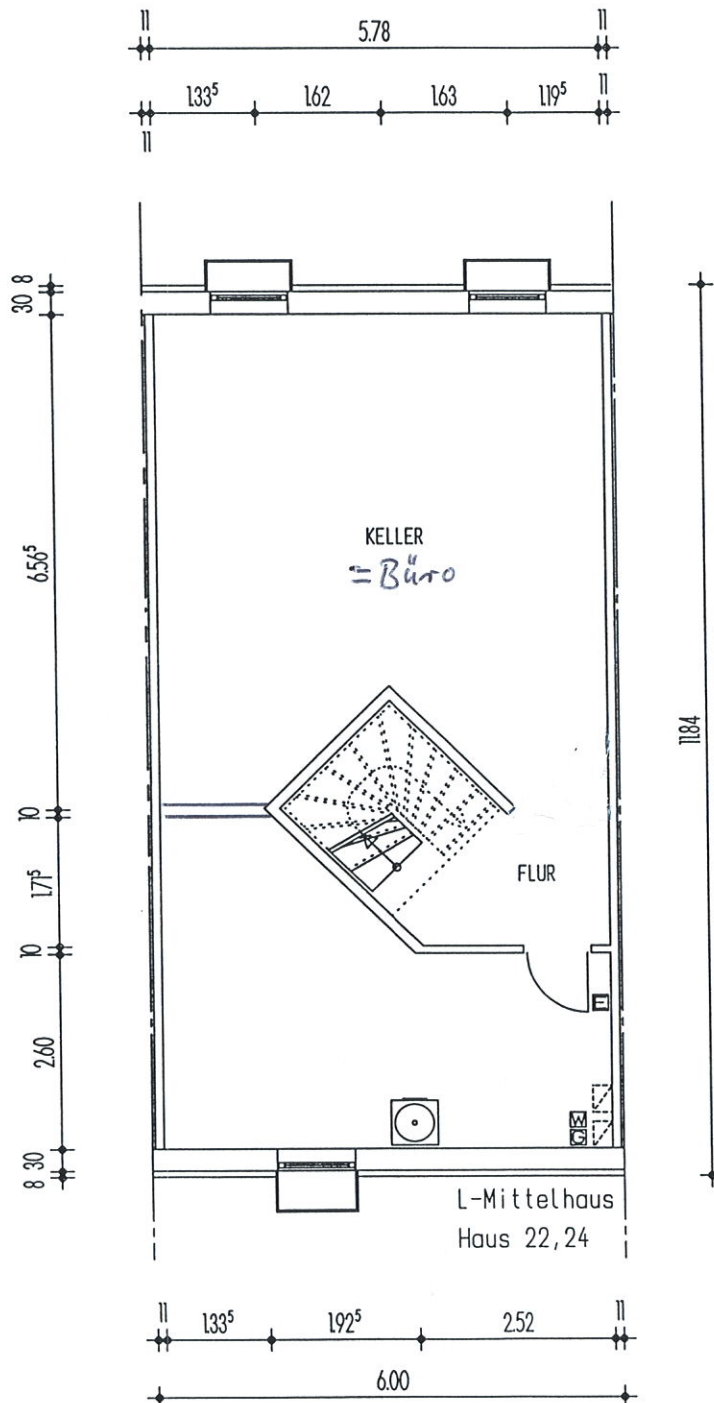


Berlin-Steglitz Kurfürstenviertel 2. BA Haus 600 - Mediteran

Kellergeschoss

Wasserundurchlässige Betonkonstruktion

D = 30 cm

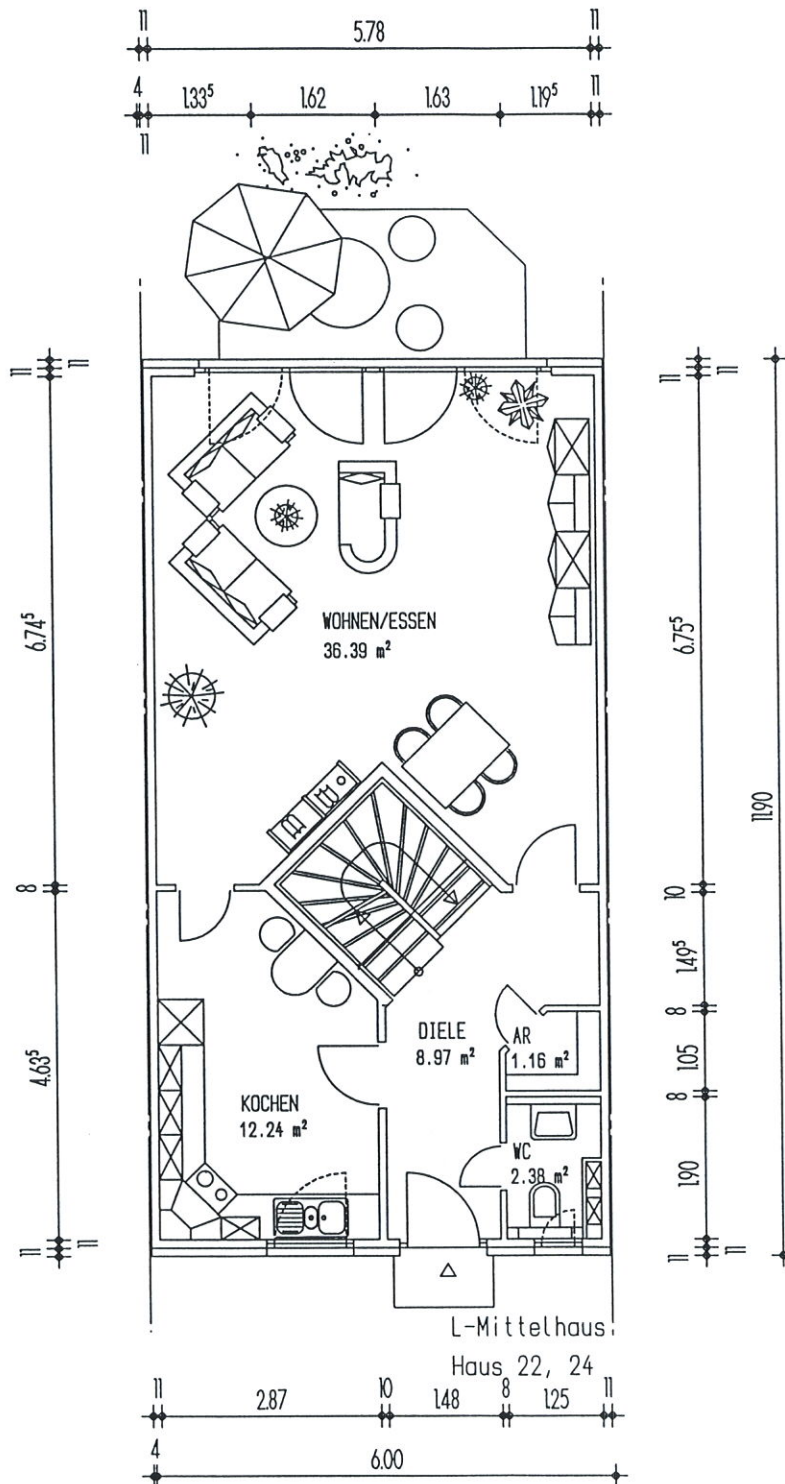


Blatt-Nr.: 1
08 - 2002

ZAPF
WOHNEN

Berlin-Steglitz Kurfürstenviertel 2. BA Haus 600 - Mediteran

Erdgeschoss - Haus mit Keller
Grundausstattung



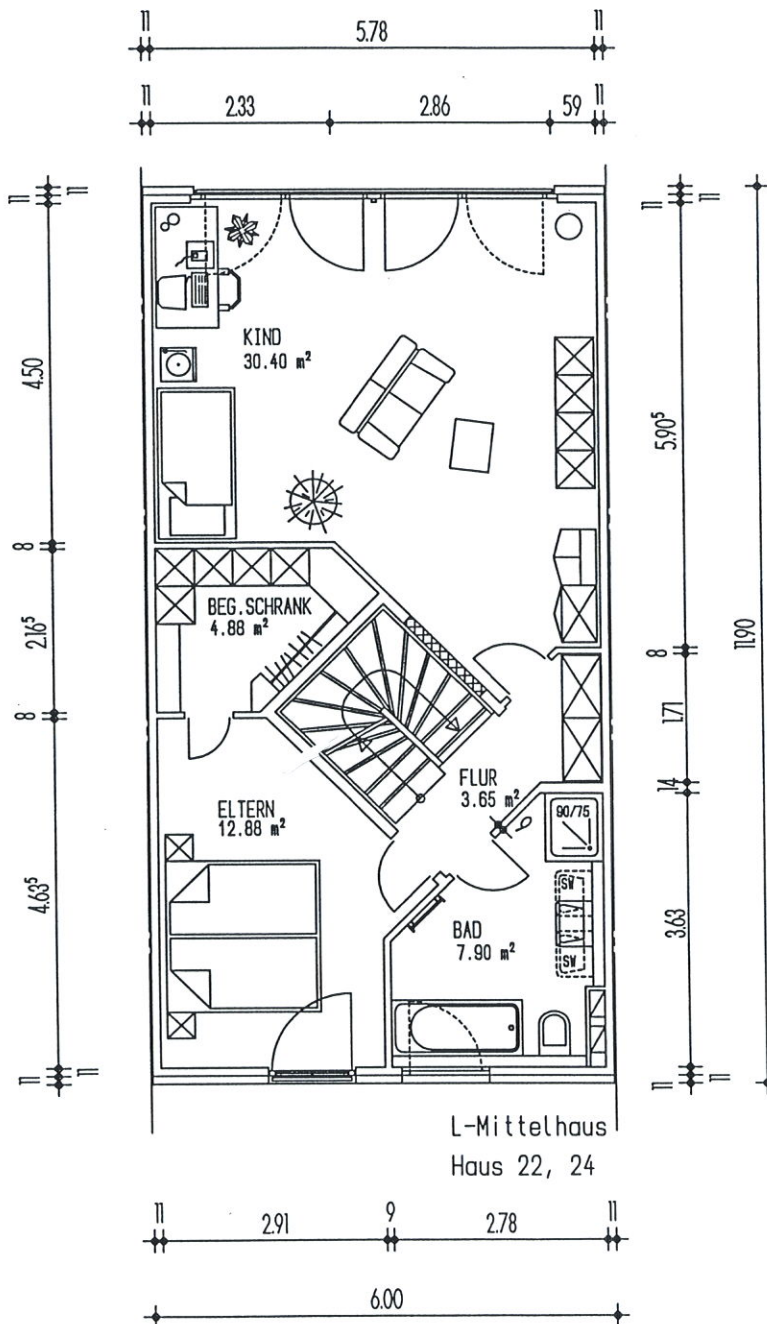
Blatt-Nr.: 2
08 - 2002

ZAPF
WOHNEN

Berlin-Steglitz Kurfürstenviertel 2. BA

Haus 600 - Mediteran

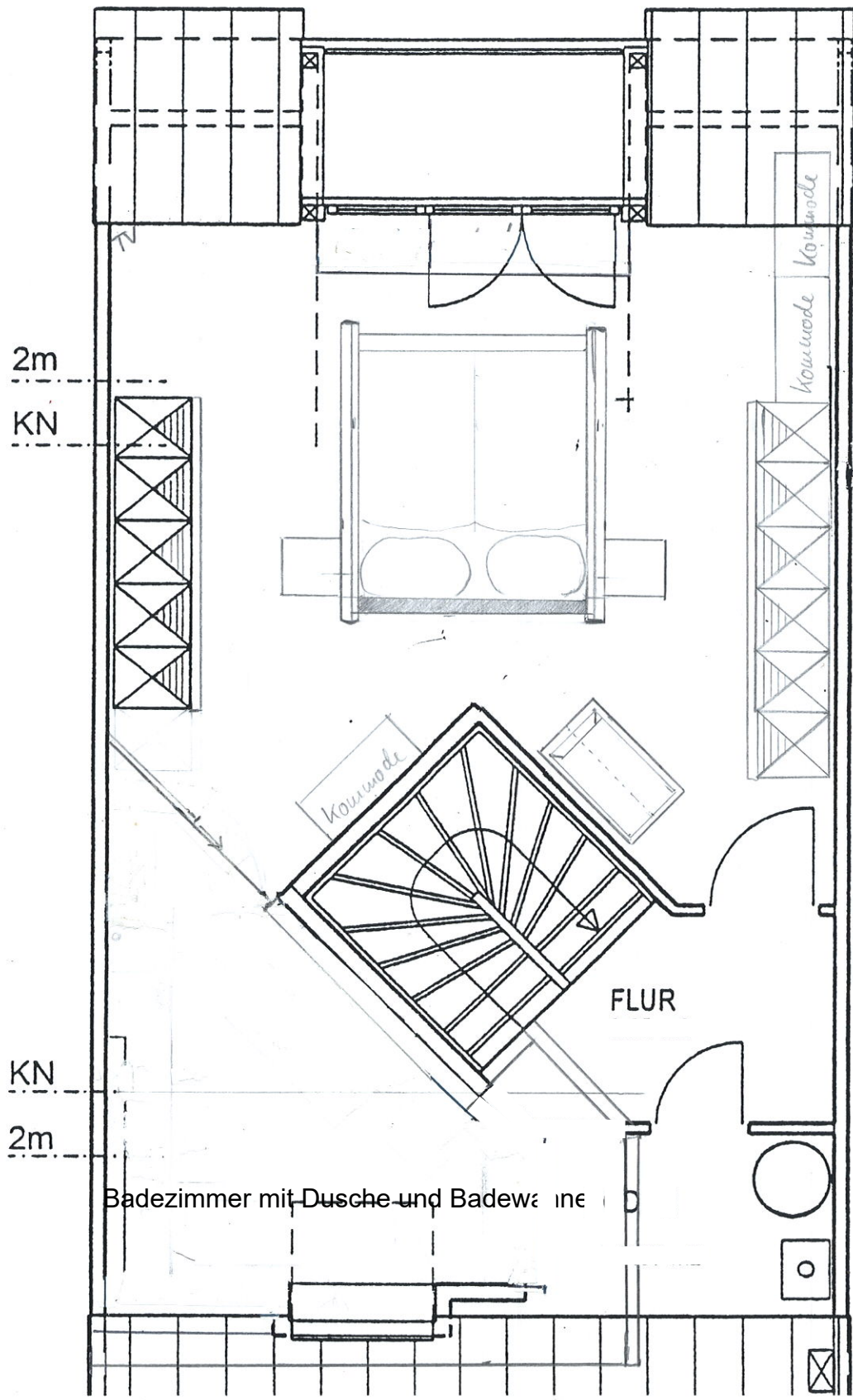
Obergeschoss - Haus mit Keller
Grundausstattung



Blatt-Nr.: 3
07/2002

ZAPF
W O H N E N

12 49 11
b.71
y
3.00
7



175 10 11
6 205
R 171 R
2 00