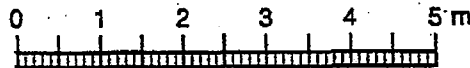
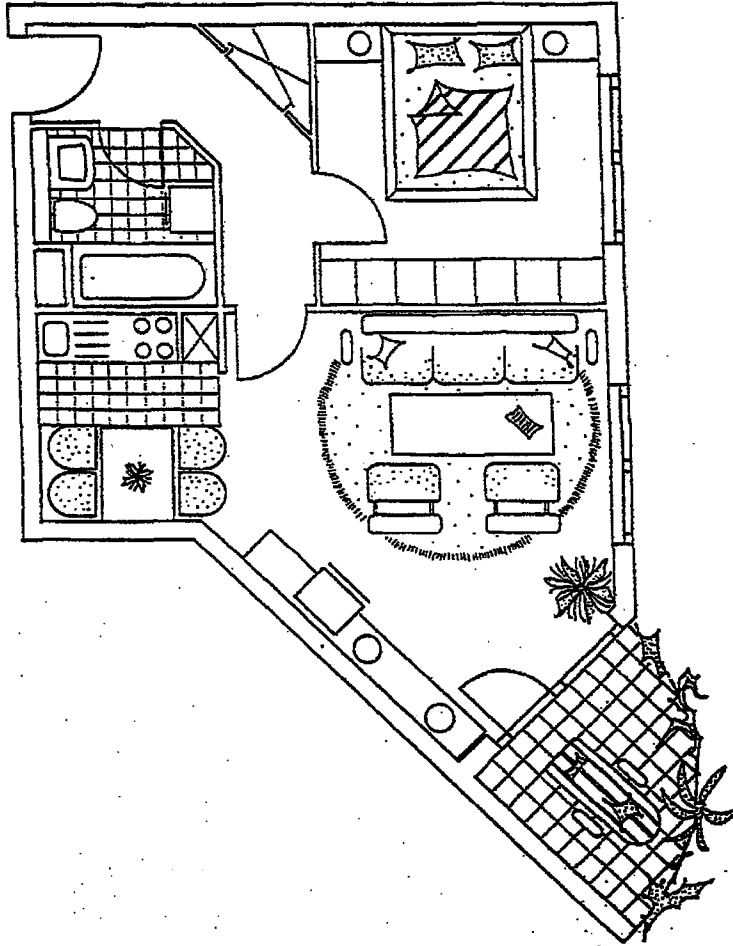
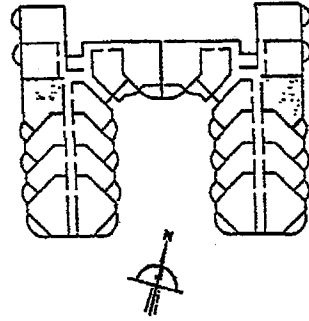


Wohnungstyp H

2-Raum-Wohnung

1. Wohnen/Küche	24,76 qm
2. Schlafen	10,96 qm
3. Bad	3,94 qm
4. Diele	5,43 qm
5. Abstellraum 1	0,75 qm
6. Abstellraum 2	0,24 qm
7. Balkon	5,13 qm
Gesamt	51,21 qm

Für die Ermittlung der Netto-Wohnfläche wird die Fläche des Balkons nur zur Hälfte angesetzt. Die Netto-Wohnfläche beträgt dementsprechend 48,65 qm. Die eingezeichnete Möblierung ist nicht Bestandteil des Angebotes. Sie dient lediglich dem besseren Verständnis der Raumaufteilung.



Abgebildet ist der Grundriß der Wohnungen Nr. 5, 29, 53, 76, 98 und 120. Die Wohnungen Nr. 20, 44, 66, 91, 113 und 135 liegen spiegelbildlich hierzu (siehe Übersichtsplan oben rechts bzw. auf Seite 24).