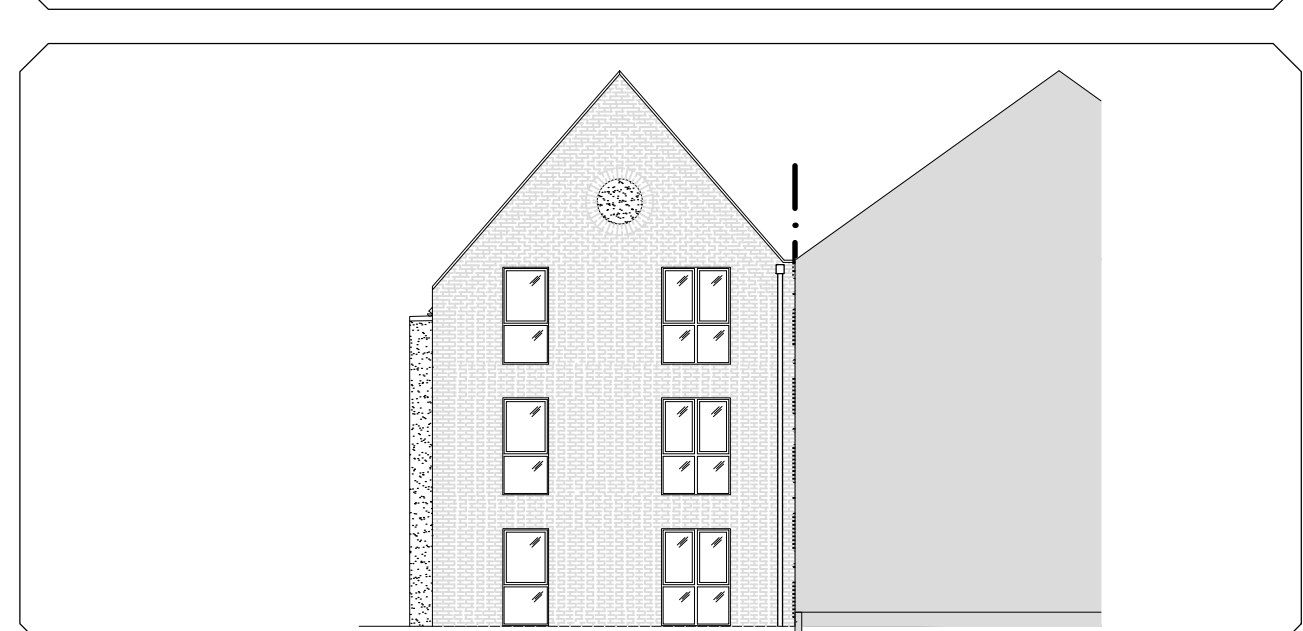


f.	
e.	
d.	
c.	
b.	
a.	
INDEX	

BAUVORHABEN Neubau eines Mehrfamilienhauses mit 3 Wohneinheiten, sowie einem Carport mit 3 PKE-Stellplätzen
Tönisberger Straße 122
47398 Krefeld



PLANSTUFE PLANNHALT	BAUANTRAG ERDGESCHOSS	18.09.2022
MASSSTAB	1:100	1
BLATT-GR.		
BAUHERR		

PLANVERFASSER	
---------------	--