



OKFF EG = ± 0.00 = ~ #Höhe ü. NN

- Bestand
- Abbruch
- Neubau
- Stahlbeton
- Mauerwerk, nicht tragend
- Leichtbauwand
- Grundstücksgrenze
- +21,10 Höhenangabe Gelände
- Höhen Bestand

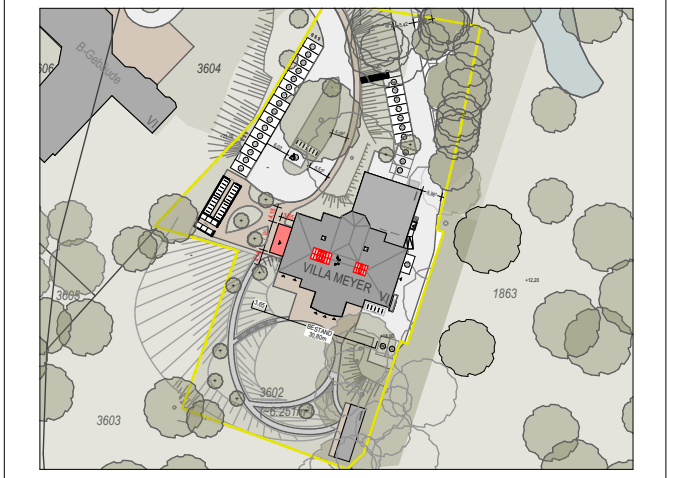
Sämtliche Brüstungs- und Türhöhen sind ab OK FF angegeben.
Sämtliche Maße sind Rohbaumaße sofern nicht anders angegeben.
Die statischen Unterlagen und die TGA-Planung sind zu beachten.
Die Planungsunterlagen des Landschaftsarchitekten sind zu beachten.

Index	Datum	Änderungen-Ergänzungen	Bearb.
A	19.02.2024	Anpassungen nach Abstimmung Behörde	SE

BLATT-NR. **B009** Index

PROJEKT-NR. **1807**

PROJEKTITEL
Villa Meyer



LEISTUNGSPHASE
Bauantragszeichnung

PLANTITEL
Ansicht Nord u. Süd
M 1:100

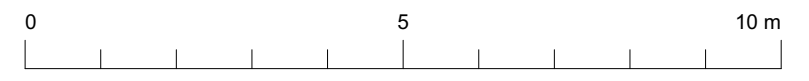
BAUHERR
HWV Hollmann Weitass
Vermögensverwaltung
Harburg GbR
22926 Ahrensburg

GRUNDEIGENTÜMER
HWV Hollmann Weitass
Vermögensverwaltung Harburg
GbR
22926 Ahrensburg

FACHPLANER
Statik: Westphal Ingenieurgesell mbH - Lokstedter Weg 20
Landschaftsarchitekt: Mera Landschaftsarchitekt Friesenweg 20, 22763 Hz
Brandschutzplaner: Hahn Consult GmbH Gertigstraße 28, 22303 Hamburg

PLANVERFASSER
Reinhard Hagemann GmbH
Paul-Dessau-Straße 5
22761 Hamburg
R.H.

Planersteller: **SE.** Datum: **24.07.2023**



Dateiname: 1807_Villa Meyer_GEBÄUDEANTRAG_2023-19-28.dwg
Datei: C:\Users\johann\OneDrive\Documents\1807_Villa Meyer_GEBÄUDEANTRAG_2023-19-28.dwg