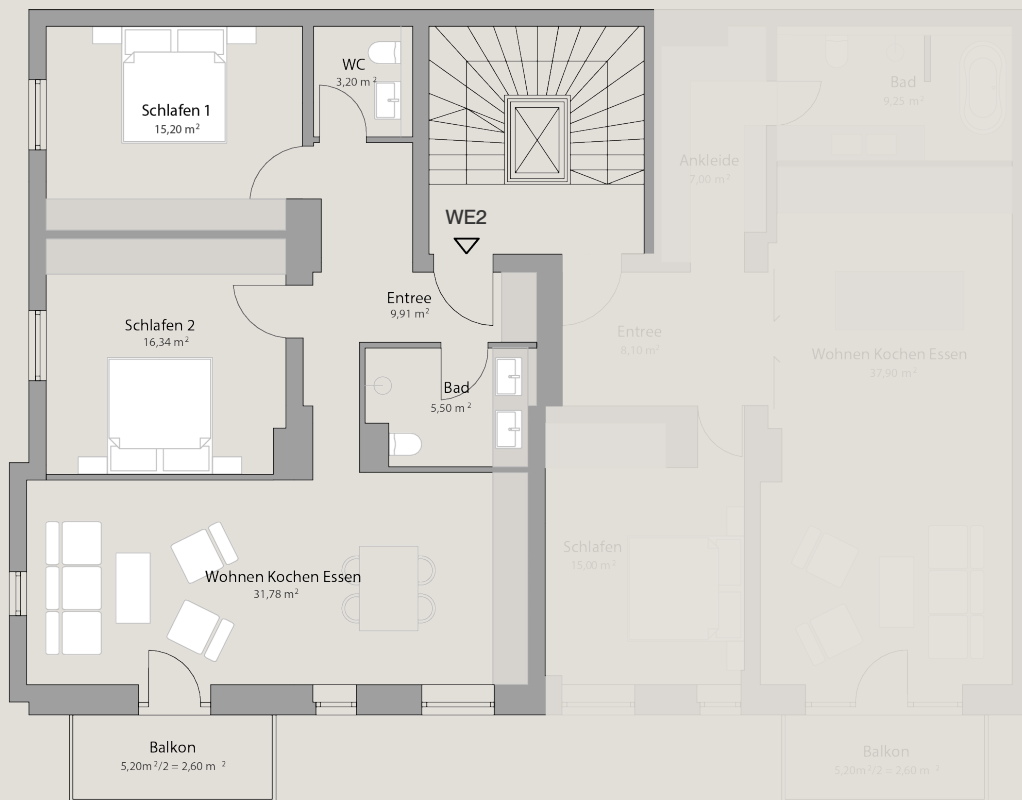


Repräsentative 3-ZKB-Wohnung im revitalisierten Altbau aus der Jahrhundertwende mit großzügigem Südbalkon

1. OG — 87 m² Wohnnutzfläche



1. Obergeschoss



Raum	Wohnnutzfläche	Wohnfläche*
Entree	9,91 m ²	9,91 m ²
Wohnen Essen Kochen	31,78 m ²	31,78 m ²
Schlafen 1	15,20 m ²	15,20 m ²
Schlafen 2	16,34 m ²	16,34 m ²
Bad	5,50 m ²	5,50 m ²
WC	3,20 m ²	3,20 m ²
Balkon	5,20 m ²	2,60 m ²
Gesamt (1. OG)	87,13 m²	84,53 m²