



STADTVILLEN

Unaufdringlich und zugleich stilvoll, schlicht und dennoch einprägsam – so präsentieren sich die Stadtvillen von Keitel-Haus. Moderne Urbanität und mediterranes Flair verbinden sich in den verschiedenen Hauskonzepten, die sich von außen unaufgeregt, zurückhaltend und gradlinig präsentieren und im Inneren durch großzügige Wohnraumkonzepte zu überzeugen wissen.



**“ Wir bauen Ihr Haus,
als wäre es unser eigenes.“**

STADTVILLEN



HAUS ERLensee SEITE 4



HAUS MANNHEIM SEITE 8



HAUS GRONAU SEITE 14



HAUS WEINGARTEN SEITE 16



HAUS THURGAU SEITE 18

Wir bauen Ihr Haus ...

mit handwerklichem Können

mit dem natürlichen Baustoff Holz

mit modernsten Techniken

mit effizienten Energiesystemen

individuell geplant und so,

... als wäre es unser eigenes.

WER TRÄUME ERFÜLLEN WILL, MUSS ZUHÖREN KÖNNEN.



Aus den Anfängen einer klassischen Zimmerei heraus hat sich in den letzten 90 Jahren unser Unternehmen entwickelt. Vieles hat sich in dieser Zeit verändert. Doch Grundlegendes ist geblieben. Dazu zählt unsere Verbundenheit zum Material Holz sowie zu hohen Qualitätsansprüchen, denen wir über alle Jahrzehnte und Generationen hinweg treu geblieben sind.

Wer die Träume anderer Menschen von den eigenen vier Wänden in konkrete Bauprojekte umsetzt, muss nicht nur Erfahrung mitbringen und dies mit handwerklichem Können und zeitgemäßen Baumethoden kombinieren, sondern vor allem zuhören können. Nur so entstehen Häuser, die nicht von der Stange kommen.

Unseren Anspruch an Nachhaltigkeit, Qualität und Beständigkeit kombinieren wir mit viel Freiraum für Individualität und einem durchdachten und bewährten

Beratungskonzept. Und deshalb nehmen wir unseren Wahl-spruch bei jedem Bauvorhaben aufs neue wieder ernst:

„Wir bauen Ihr Haus als wäre es unser eigenes.“

Neben Plänen, Planungen und dem konkreten Tun sind Vertrauen und Zuverlässigkeit entscheidende Parameter für ein erfolgreiches Bauvorhaben. Als Familienunternehmen legen wir Wert darauf, dass unsere Kunden für uns keine Nummern sind. Unsere Firmengröße, die Erfahrung unserer Mitarbeiter, ein moderner Maschinenpark sowie die wirtschaftliche Unabhängigkeit und unsere Flexibilität schaffen optimale Voraussetzungen für das, was uns am meisten am Herzen liegt: Hochwertige und individuelle Häuser mit einem guten Preis-Leistungs-Verhältnis zu bauen, in denen Sie ihr Zuhause finden.

Wir freuen uns, wenn wir auch mit Ihnen den Traum von Ihren eigenen vier Wänden umsetzen dürfen.

Hausbau Test

EUROPAS GRÖSSTES FERTIGHAUS-MAGAZIN

Hausbau 3/4 2018

Hausbau Test Keitel

Wie zufrieden sind andere Baufamilien mit Keitel? Das sollte Europas größtes Fertighaus-Magazin wissen und hat 60 Haushalten einen ausführlichen Fragebogen zugesandt. Hier zeigen wir Ihnen die Auswertung.



Familie Gutroff



Ehepaar Beck



Familie Nowotny



Familie Hahn

Warum ein Fertighaus?

Die kurze Bauzeit, ökologische Aspekte (nachwachsender Baustoff Holz), Planbarkeit der Baukosten und die gute Dämmung, das waren die Hauptgründe, die unsere Befragten für ihre Entscheidung angaben. Bei der Wahl des Herstellers waren häufig Empfehlungen durch Freunde und die kompetente Beratung ausschlaggebend. So auch für das Ehepaar Beck, das den guten Ruf Keitels anführt und „dass auf unsere individuellen Wünsche eingegangen wurde“. Für die Bauabwicklung gäbe es ebenfalls gute Noten und Familie Gutroff erzählt: „Wir hatten Bedenken wegen der vielen Eigenleistungen.“ Aber dank der störungsfreien Kommunikation der Handwerker funktionierte alles reibungslos. Die Qualität der Ausstattung wird durchgehend als ausgezeichnet eingeschätzt, laut Ehepaar Krapp „war schon die Standardausstattung hochwertig“. Außerdem wird die umfangreiche Auswahl gelobt. Bei der Bauführung erwähnen die Befragungsteilnehmer die Kompetenz, Zuverlässigkeit und Professionalität der Baukolonnen – selbst in kleinen Dingen, Familie Nowotny berichtet begeistert: „Unser Bau wurde jeden Abend aufgedrückt und gefeiert verlassen.“ Mit der Termintreue waren die meisten Bauherren sehr zufrieden. Nur eine Befragte schrieb, sie habe erst Druck machen müssen.

„Die Entscheidung für Keitel fiel in der Fertighaus-Ausstellung Marzahn.“



„Unsere Erfahrungen mit Keitel“

„Insgesamt würden wir drei Kinderzimmer empfehlen, da unser drittes Kind unterwegs ist.“



Der Schallschutz wird im Holzferrihgau häufig nur als durchschnittlich bewertet. Keitel bekam in unserer Fragebogenaktion größtenteils Bestnoten. Nur ein paar Wenige setzten ihr Kreuz im mittleren Bereich. Für die Beseitigung kleinerer Mängel mussten manche der Kundenden in Anspruch nehmen, beispielsweise wegen geringfügiger Schäden an Fenstern oder Türen, eines sturmbedingten Defekts am Rolltoren oder Kratzer am Stiegegebälk, die durch den Transport entstanden waren. Die Beseitigung erlögte „Juliens, schnell und unproblematisch“, wie das Ehepaar Waibel für ihren Fall berichtet.

Bauherren Befragung

In unserem Fragebogen konnten die Bauherren zu acht verschiedenen Kriterien ihre Kreuzchen setzen. Die Auswertung ergab folgende Zufriedenheitswerte:

Beratung Hier haben wir nach den Erfahrungen mit Verkäufern, Beratern, dem Architekten und anderen Mitarbeitern der Firma gefragt.	★★★★	Schallschutz Wie gut wird der Schutz vor Lärm von außen und im Haus (vor allem Trittschall) bewertet.	★★★★
Abwicklung Gibt es Unterstützung beim Bauantrag, Hilfe bei Behördenangelegen, ausreichend Informationen über notwendige Eigenleistungen usw.?	★★★★	Wärmeschutz Wie werden Heiz-Energieverbrauch und Wärmeschutz (Dämmung) von den Bauherren beurteilt?	★★★★
Termine Wurden Terminwünsche berücksichtigt und der vorgesehene Fertigstellungstermin eingehalten?	★★★★	Kundendienst Wir haben die Hausbesitzer gefragt, ob sie mit dem Kundendienst (falls notwendig) zufrieden waren und ob alle Mängel schnell beseitigt wurden.	★★★★
Ausstattung Welche Noten gab es für das Preis-Leistungs-Verhältnis bezogen auf die Standard-Ausstattung sowie hinsichtlich der Möglichkeit, Sonderwünsche umzusetzen.	★★★★	Bewertungskala:	
Ausführung Wie zufrieden waren die von uns befragten Bauherren mit der Arbeitsqualität der Baukolonnen bzw. Vertragshandwerkern.	★★★★	★★★★ = ausgezeichnet	
		★★★★ = gut	
		★★★ = befriedigend	
		★★ = ausreichend	

HAUS ERLENSEE

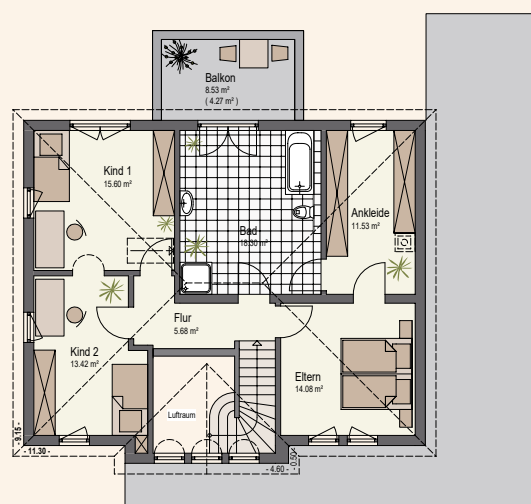
Gediegene Eleganz mit mediterranem Charakter

Schon ein erster Blick auf die moderne Stadtvilla „Erlensee“ zeigt: Bauherr und Architekt des Domizils haben Wert auf ein repräsentatives und elegantes Gesamtbild gelegt. Ein dritter Giebel mit Rundbogen-Fenstern und ein Säulen gestütztes Vordach unterstreichen den Villencharakter. Weißer Putz, graues Zeltdach, Sprossenfenster und ein breites, kontrastierendes Eingangelement zaubern eine edle Optik.

Zwei Vollgeschosse signalisieren, dass wertvolle Stellfläche gewonnen und nicht durch Dachschrägen vergeudet wird. Das wertvolle Grundstück wurde, wie in Stadtlagen üblich, optimal beplant. Die Eleganz des Baukörpers und seine gediegene Anmutung bestätigt sich auch beim Betreten des Hauses. Ein wahrhaft groß dimensionierter, über zwei Etagen offener Eingangsbereich mit Galerie empfängt den Besucher.



Erdgeschoss	86,04 m ²
Obergeschoss	82,88 m ²
Gesamtfläche	168,92 m ²
Walmdach, 25° Neigung	
Zwei Vollgeschosse	





„Praktische Raumaufteilung und zugleich stilvolle Architektur überzeugen bei Keitel-Haus Stadt villen.“







HAUS MANNHEIM

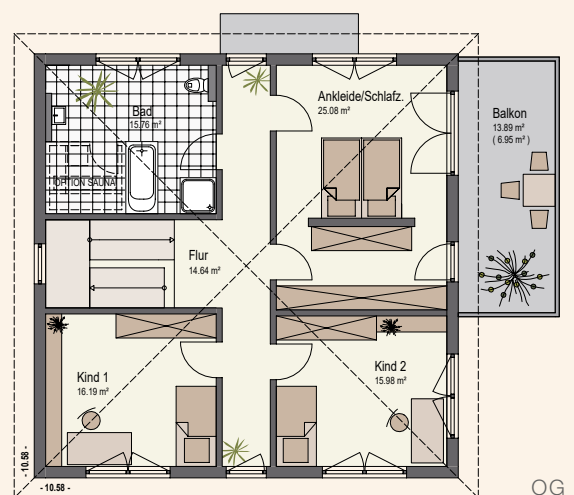
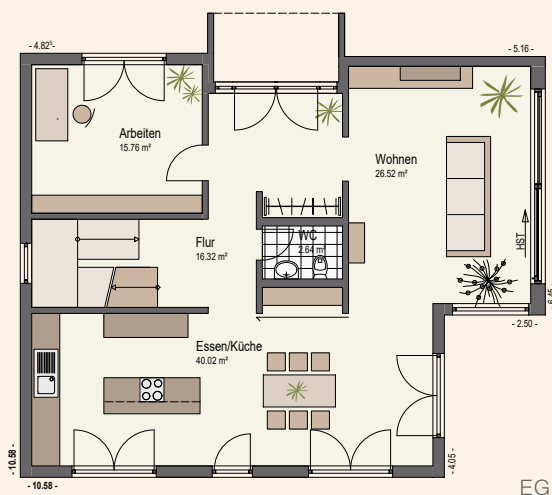
Urbane Wohnqualität mit schlichter Eleganz

Mit seinem klar gegliederten Erscheinungsbild überzeugt die Stadtvilla Mannheim schon von außen. Trotz der zurückhaltenden Gestaltungsform und ohne die klare Liniensprache zu durchbrechen, werden beeindruckende Akzente gesetzt. Dazu zählt beispielsweise der sich im Wohnbereich hin zum Garten öffnende Anbau. Mit seiner dunklen Glasfassade und den großen Fensterfronten ergänzt er die helle Fassadengestaltung.

Offen und freundlich zeigt sich die Stadtvilla Mannheim auch in ihrem Eingangsbereich, der ebenfalls mit anthrazitfarbenen Glaselementen gestaltet wurde. Dieser tritt aus der ansonsten klar strukturierten Fassade hervor und wirkt so im wahrsten Sinne des Wortes einladend.



Erdgeschoss	101,71 m ²
Obergeschoss	95,25 m ²
Gesamtfläche	196,96 m ²
Zeltdach, 22° Neigung	
Zwei Vollgeschosse	





„Es ist schön, wenn man stilvolle Eleganz in einem modernen Ambiente umsetzen kann.“











„Erfolg bedeutet für uns Häuser zu bauen,
in denen Sie sich zuhause fühlen können.“



HAUS GRONAU

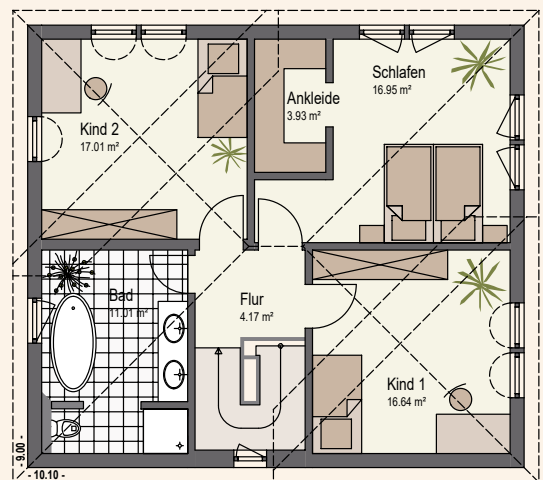
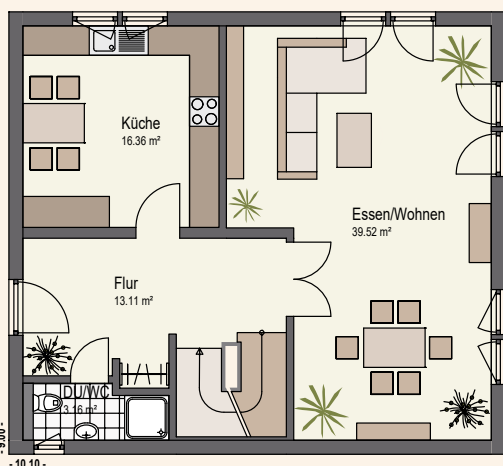
Stil des Südens im Norden

Für die Baufamilie dieses Domizils war vor allem die Architektur des Südens, die ein mediterranes Flair und Lebensfreude vermittelt, wichtig. Wobei das Faible für repräsentatives Wohnen in großen hellen Räumen im Vordergrund stand. Eine Vorliebe, die der Architekt bei diesem Entwurf mit den Stärken des modernen Fertigbaus umgesetzt hat.

Wer von der Straßenseite her auf das Stadthaus blickt, fühlt sich unwillkürlich an die Toskana erinnert: hoch aufragender, selbstbewusster Baukörper mit lebendiger, höhenversetzter Dachlandschaft; harmonisch platzierte Fenstertüren und Fenster mit Sprossen, teilweise mit Rundbogen; weiße Fenstereinfassungen, Eck-Lisenen und Friese verströmen topaktuelles mediterranes Flair. Man darf auf das Innere gespannt sein.



Erdgeschoss	72,15 m ²
Obergeschoss	69,71 m ²
Gesamtfläche	141,86 m ²
Walmdach, 24° Neigung	
Zwei Vollgeschosse	





„Häuser von der Stange gibt es es bei uns nicht, jeder Neubau spiegelt die Wohnträume und Wünsche der Baufamilien wider.“



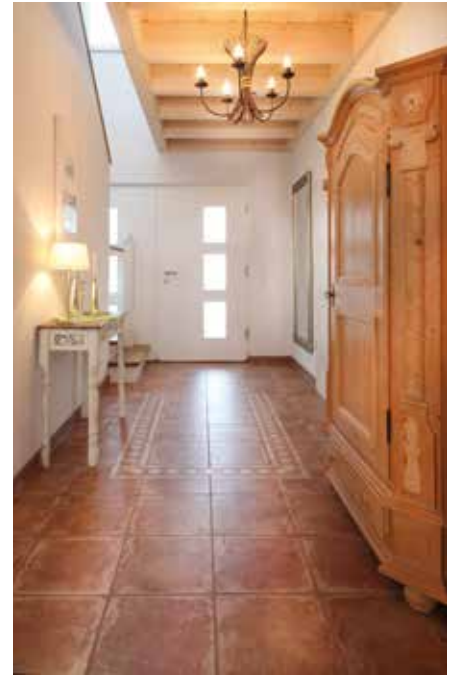
HAUS WEINGARTEN

Rundum ausgewogen

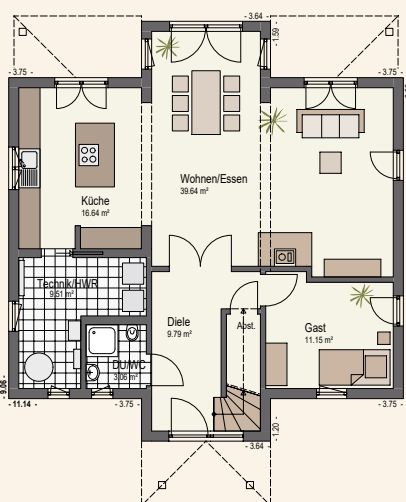
Haus Weingarten von Keitel Haus verbindet die Vorzüge einer zweigeschossigen, mediterranen Bauweise mit denen eines zeitgemäßen Wohnkonzepts. Symmetrische Fassaden und warme Farbtöne fallen angenehm ins Auge, auf beiden Wohnebenen geht es weitläufig und komfortabel zu. Durch den gezielten Einsatz von Glas und gliedernden Elementen entsteht eine ausgewogene Mischung aus Geborgenheit und Transparenz, die den Bewohnern ein Lebensgefühl der besonderen Art vermittelt.

Prägende Elemente sind das flache Walmdach und der zweigeschossige Baukörper mit ihren erdigen Farben. Weiße Sprossenfenster, grüne Fensterläden und ein ebenfalls in Weiß gehaltenes Eingangelement runden die Erscheinung ab.

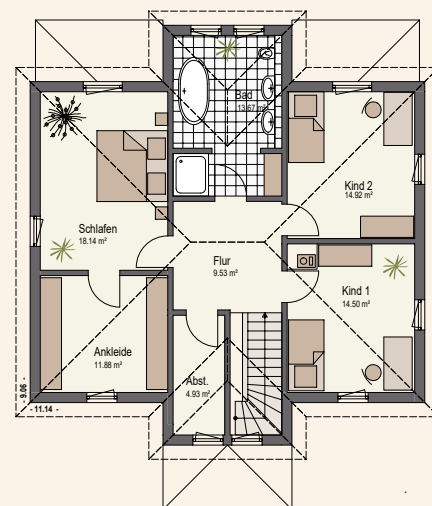
In der Mitte springt die Fassade zu einem Zwerchgiebel vor, in dem sich hinter den Glastüren der Essplatz befindet. Dies lässt bereits ahnen, dass in Haus Weingarten bei allen Bezügen zur traditionellen mediterranen Architektur ein zeitgemäßes Wohnkonzept umgesetzt wurde, in dem der Essplatz als nach außen orientiertes, kommunikatives Zentrum des Hauses fungiert.



Erdgeschoss	89,79 m ²
Obergeschoss	87,57 m ²
Gesamtfläche	177,36 m ²
Walmdach, 22° Neigung	
Zwei Vollgeschosse	



EG



OG



„Auf beiden Seiten sorgen ausladende Walmdächer für die Beschattung der Glastüren und gemütliche, vor Wind und Wetter geschützte Freisitze. “



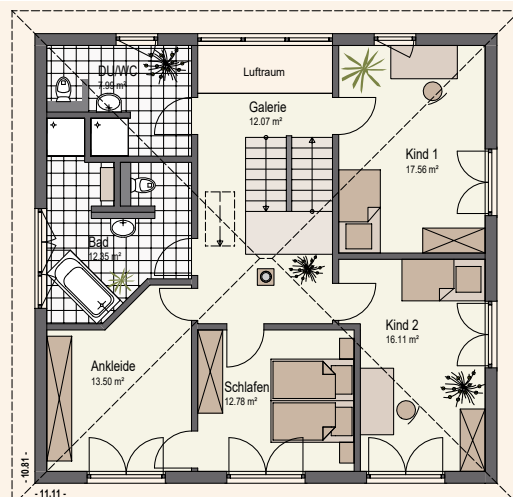
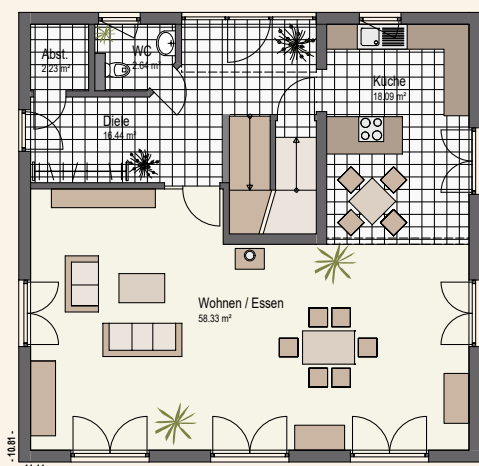
HAUS THURGAU

Mediterranes Flair trifft auf viel Raum

Einen Hauch von mediterranem Flair trifft im Inneren auf ein luftiges Raumkonzept. So präsentiert sich dem Betrachter dieses Walmdachhaus mit quadratischem Grundriss. Dank des bis ins Obergeschoss reichenden lichtverwöhnten Luftraums ist die Weiträumigkeit des Hauses bereits im Eingangsbereich erlebbar. Durch die Diele gelangt man in den mit über 75 Quadratmetern sehr großzügig gestalteten Wohn-, Ess- und Kochbereich, der sich als lebendiger Familienmittelpunkt präsentiert. Mithilfe der zahlreichen bodentiefen Fenster und Türen öffnet sich der Raum zur Außenwelt hin. Dieses Gestaltungsprinzip setzt sich im Obergeschoss fort. Von außen betrachtet ergibt sich somit eine klare Gliederung der Fassade, die durch die französischen Balkone und den umlaufenden farbigen Akzent unterstützt wird. Die geräumigen Kinderzimmer und der Elternschlafraum mit angrenzendem Ankleidezimmer runden im Obergeschoss zusammen mit dem großen Wohlfühl-Badezimmer sowie einem weiteren Duschbad das angenehme Wohnambiente ab.



Erdgeschoss	97,73 m ²
Obergeschoss	92,36 m ²
Gesamtfläche	190,09 m ²
Walmdach, 22° Neigung	
Zwei Vollgeschosse	





„Unsere Keitel-Haus Stadt villen
bereichern jedes Stadtbild.“





**“ Wir bauen Ihr Haus,
als wäre es unser eigenes.“**

Keitel-Haus GmbH, Reubacher Straße 23, 74585 Rot am See-Brettheim
Telefon 07958 9805-0, Fax 07958 9805-25
E-Mail: info@keitel-haus.de, Internet: www.fertighaus-keitel.de