

MNOB 210775			
(33) 1961			
23.03.2			
63	0	1	2

Anlage Nr. 1026
 WEG - Bescheinigung

Az. 37213 vom 10.01.83
 STADT BONN
 Bauordnungsamt
 im Auftrag



Mörsbacher Straße

Straße

151

1046

11-13

15

18

20

22

16

2

4

6

8

10

12

14

16

18

20

22

24

26

28

30

32

34

36

38

40

42

44

46

48

50

52

54

56

58

60

62

64

66

68

70

72

74

76

78

80

82

84

86

88

90

92

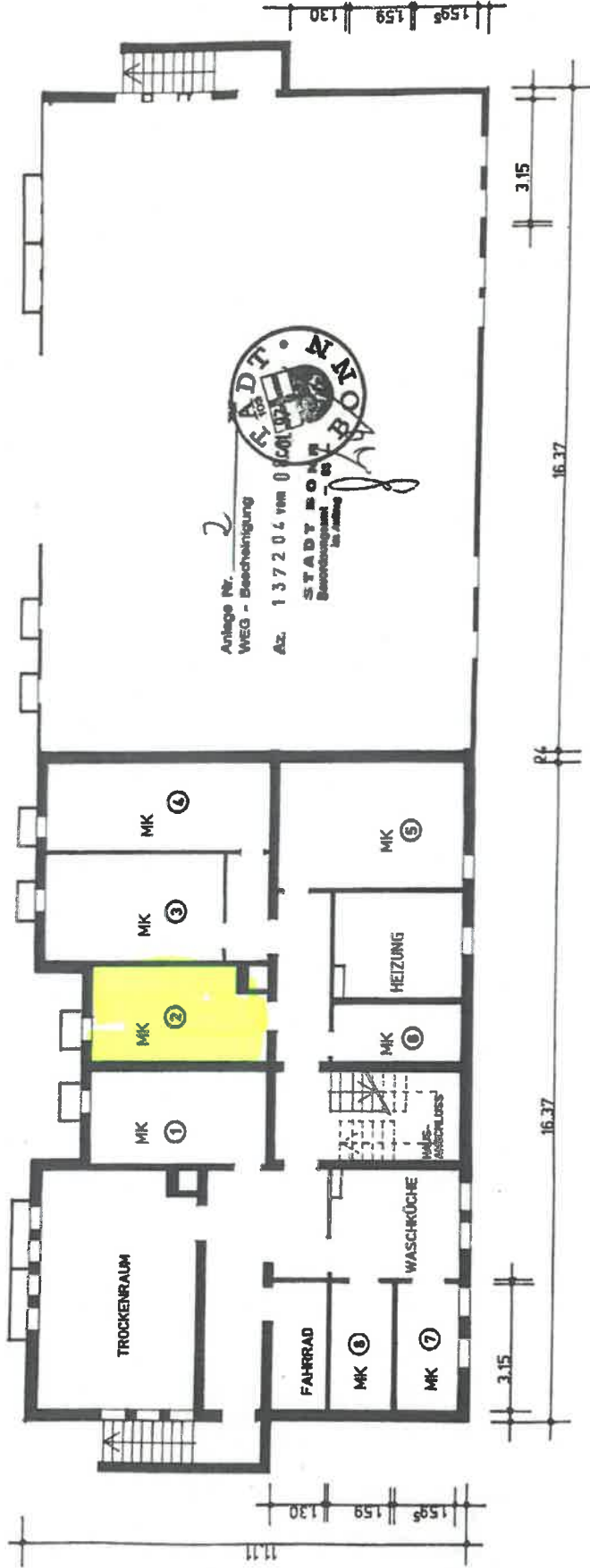
94

96

98

100

BÜROSTAMP
 23. DEZ. 1996
 03 0 1 2

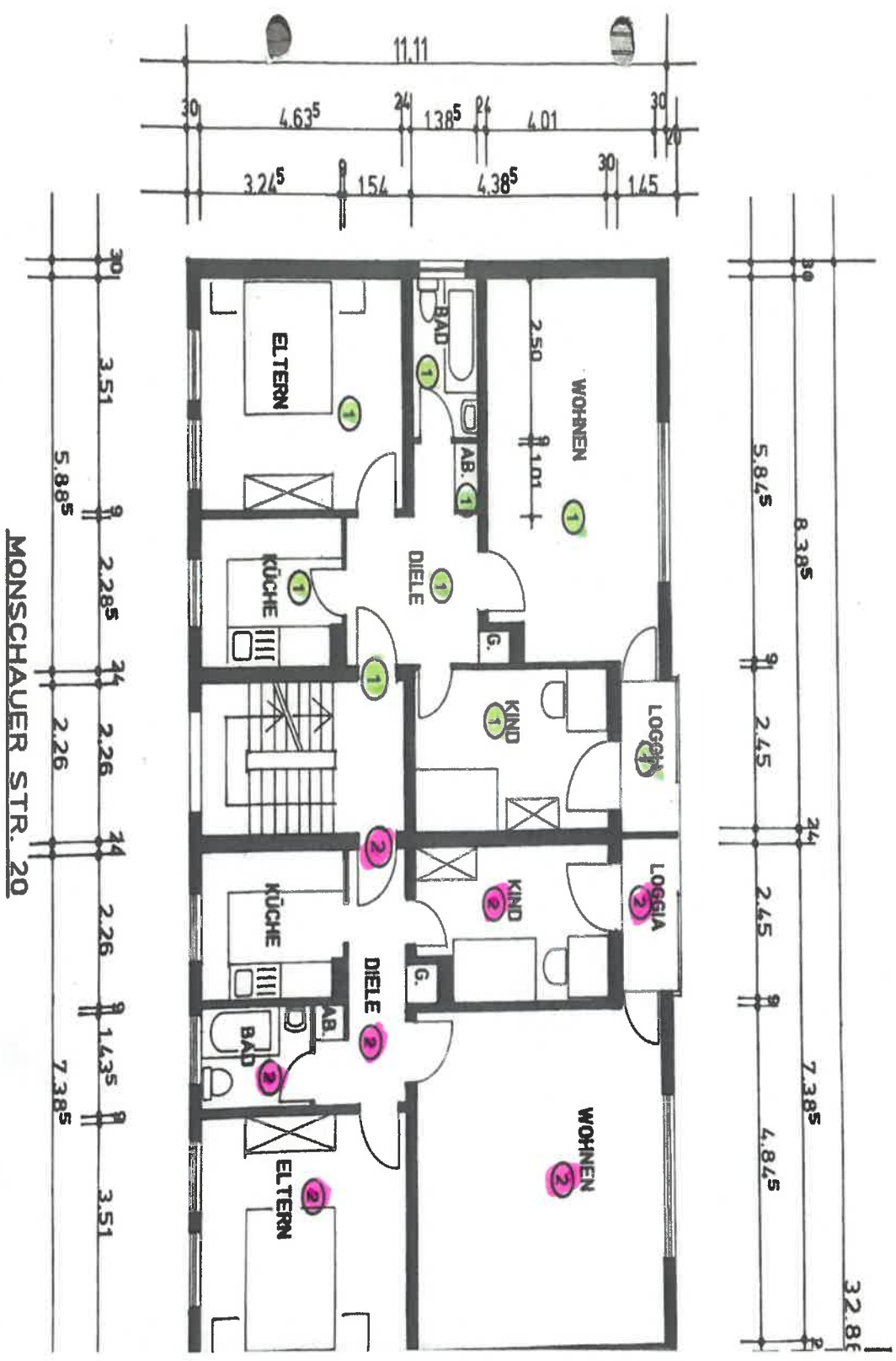


MONSCHAUER STR. 20

MONSCHAUER STR. 18

PLANER:
 Dipl.-Ing. Meitrn Uk
 Architekt
 Am Thessa 16
 51143 Köln-Zandorf

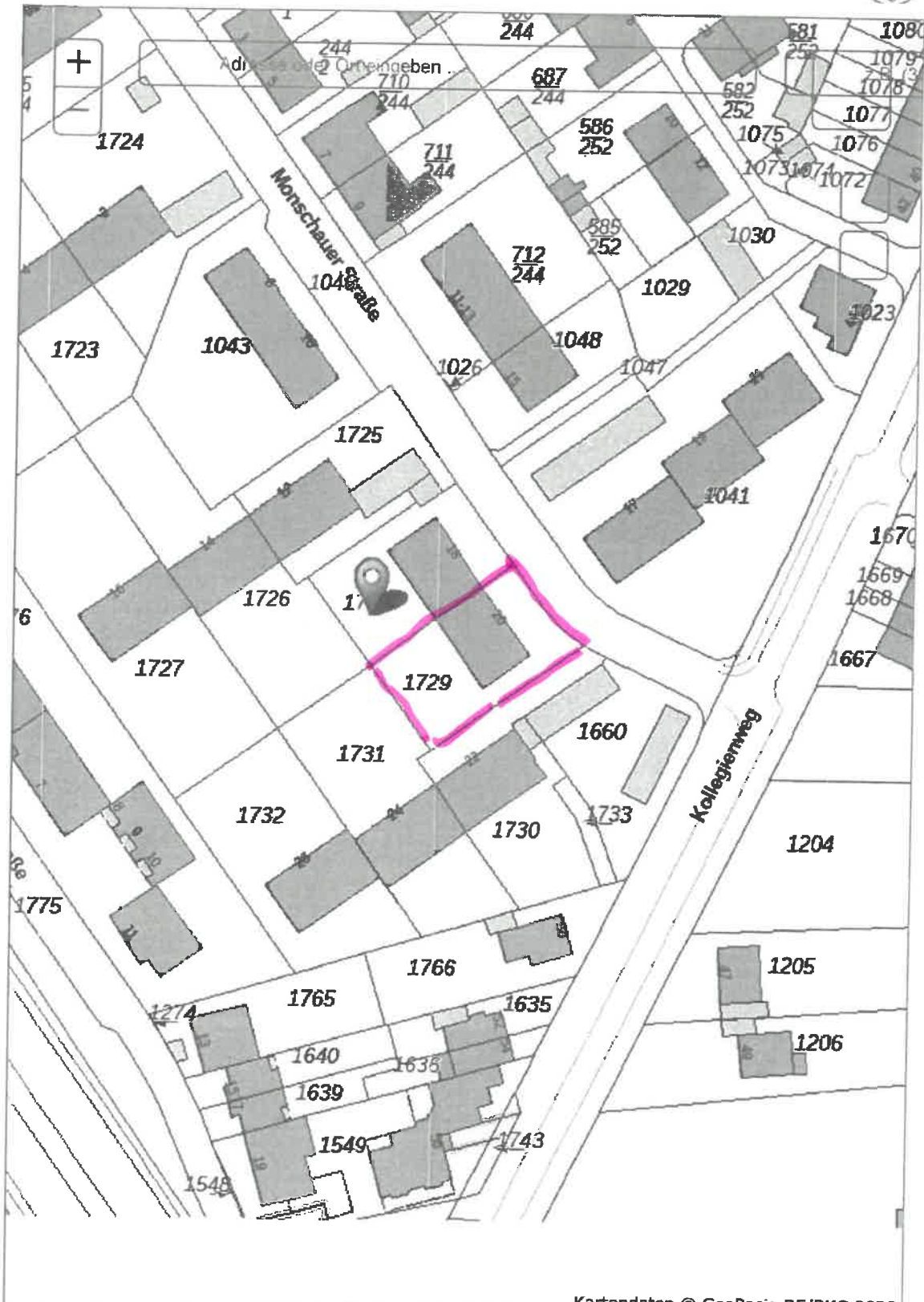
53121 BONN
 MONSCHAUER STR. 20
 GRUNDRISS KELLER
 M. 1:100 *Kehi Cuk*



MONSCHAUER STR. 20



Hilfe



Wohnen :	4,845 * 5,635	= 27,302	
	0,950 * 0,300	= 0,285	
			= 27,587 * 0,97 = 26,759 qm
Schlafen :	3,510 * 4,635	= 16,269	
			= 16,269 * 0,97 = 15,781 qm
Kind :	2,450 * 4,385	= 10,743	
	-0,600 * 0,800	= -0,480	
			= 10,263 * 0,97 = 9,955 qm
Bad :	1,435 * 2,495	= 3,580	
			= 3,580 * 0,97 = 3,473 qm
Küche :	2,260 * 3,245	= 7,334	
	-0,200 * 0,600	= -0,120	
			= 7,214 * 0,97 = 6,997 qm
Halle :	1,300 * 4,204	= 5,465	
	0,750 * 0,900	= 0,675	
			= 6,140 * 0,97 = 5,956 qm
AB. :	0,750 * 0,635	= 0,476	
			= 0,476 * 0,97 = 0,462 qm
Loggia:	2,450 * 1,450	= 3,553	
			= 3,553 * 0,50 = 1,776 qm
			Summe 71,16 qm