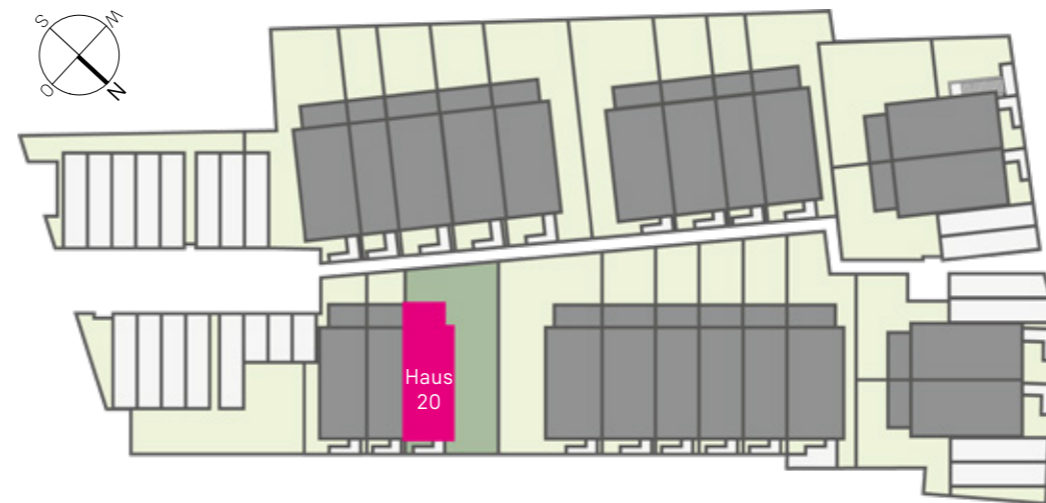


Unverbindliche Visualisierung

**BAU
STOLZ**

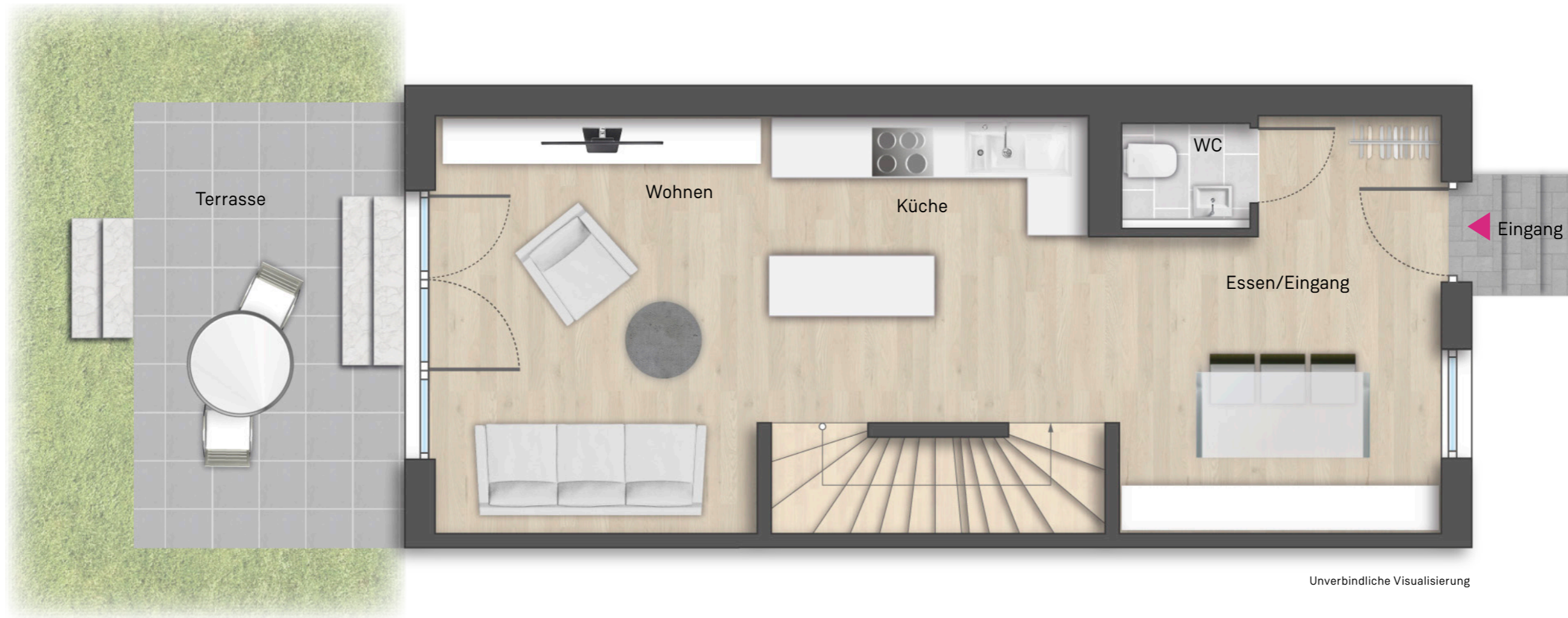
NECKARTAILFINGEN
Tübinger Str. / Grienweg
Haus 20-Jazz, UG

EG	46,39 m ²
OG	38,87 m ²
DG	26,34 m ²
Wohnfläche ges. gem. WoFIV	111,60 m²
UG (Nutzfläche)	38,40 m ²
Keller	34,00 m ²
Kellervorraum	4,40 m ²



Maßstab 1:50

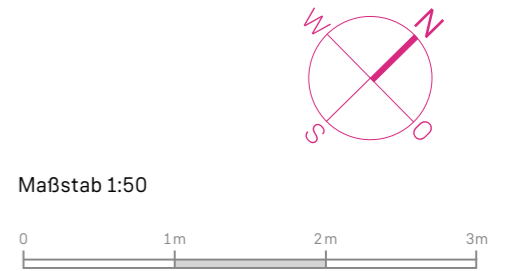
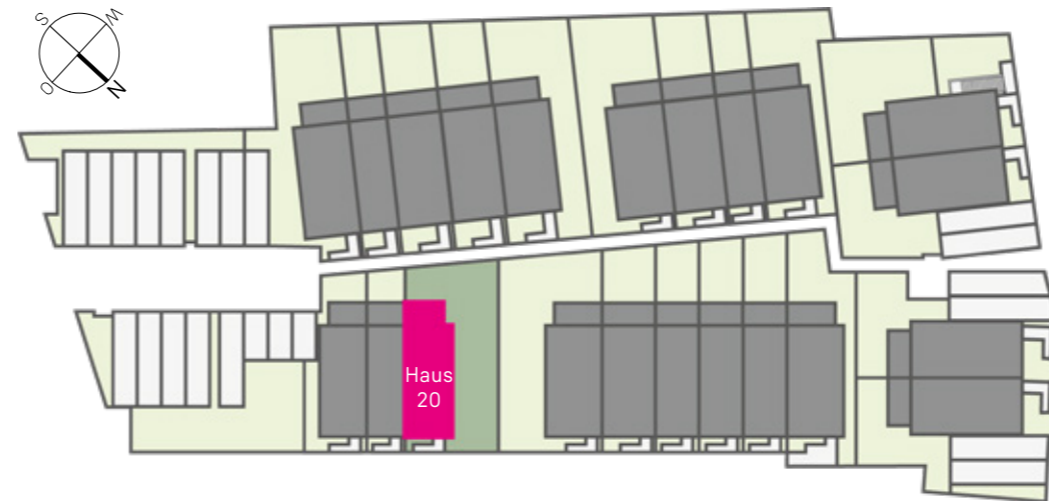


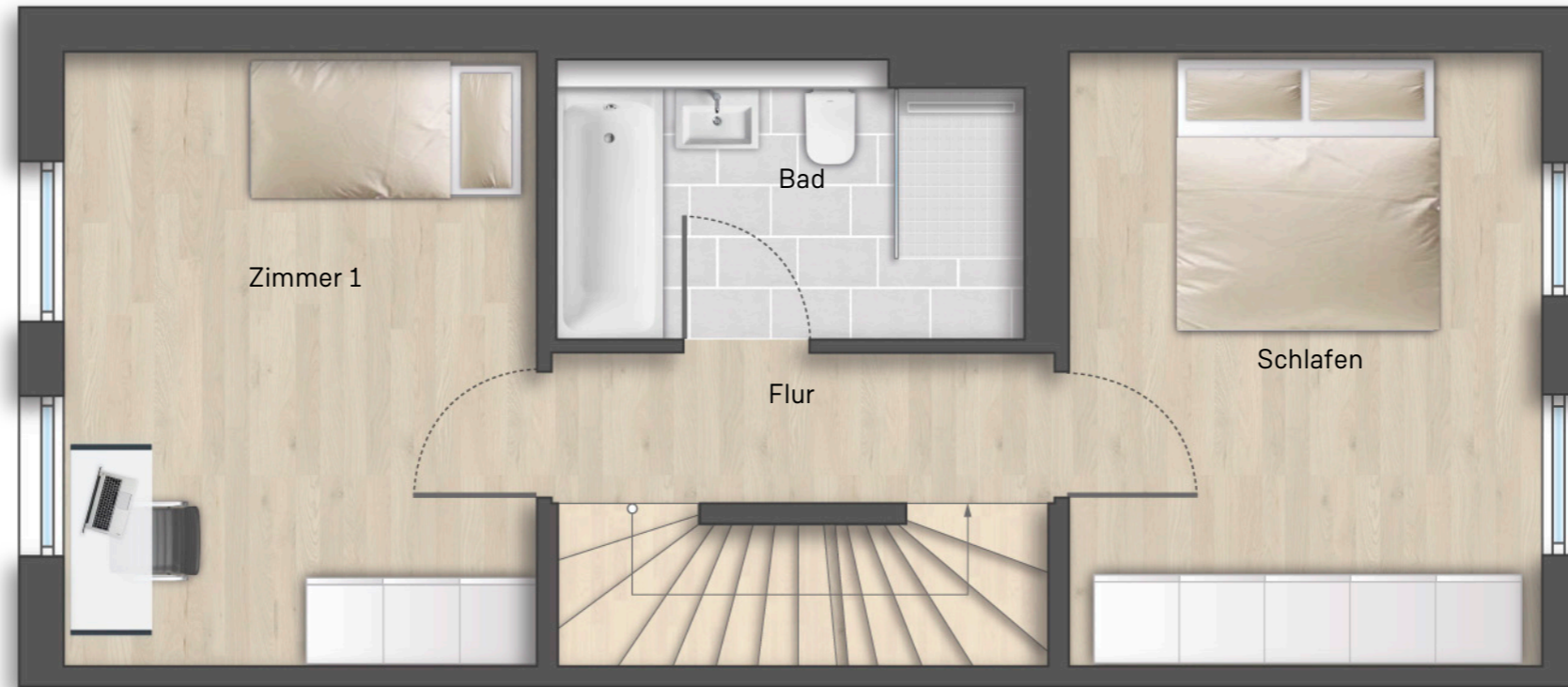


**BAU
STOLZ**

NECKARTAILFINGEN
Tübinger Str. / Grienweg
Haus 20-Jazz, EG

EG	46,39 m ²
Essen/Eingang	12,59 m ²
Wohnen	14,39 m ²
WC	1,45 m ²
Küche	11,52 m ²
Terrasse (50%)	6,44 m ²
OG	38,87 m ²
DG	26,34 m ²
Wohnfläche ges. gem. WoFIV	111,60 m ²
UG (Nutzfläche)	38,40 m ²



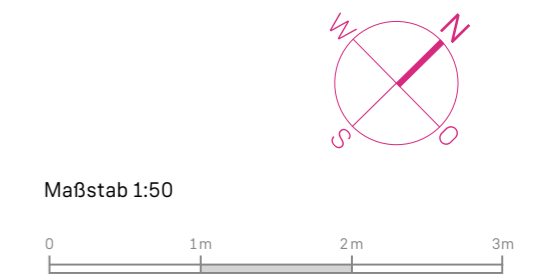
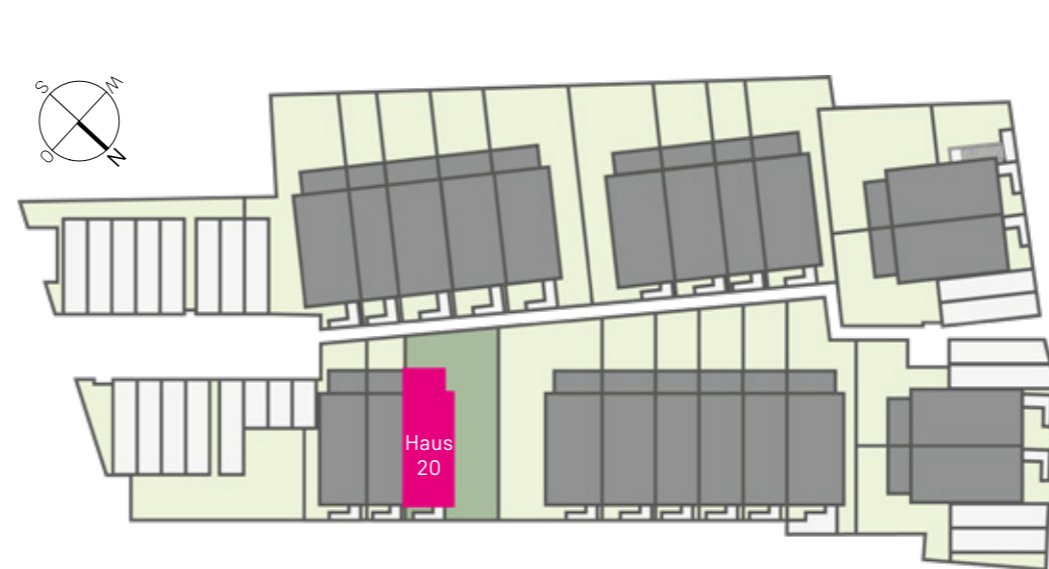


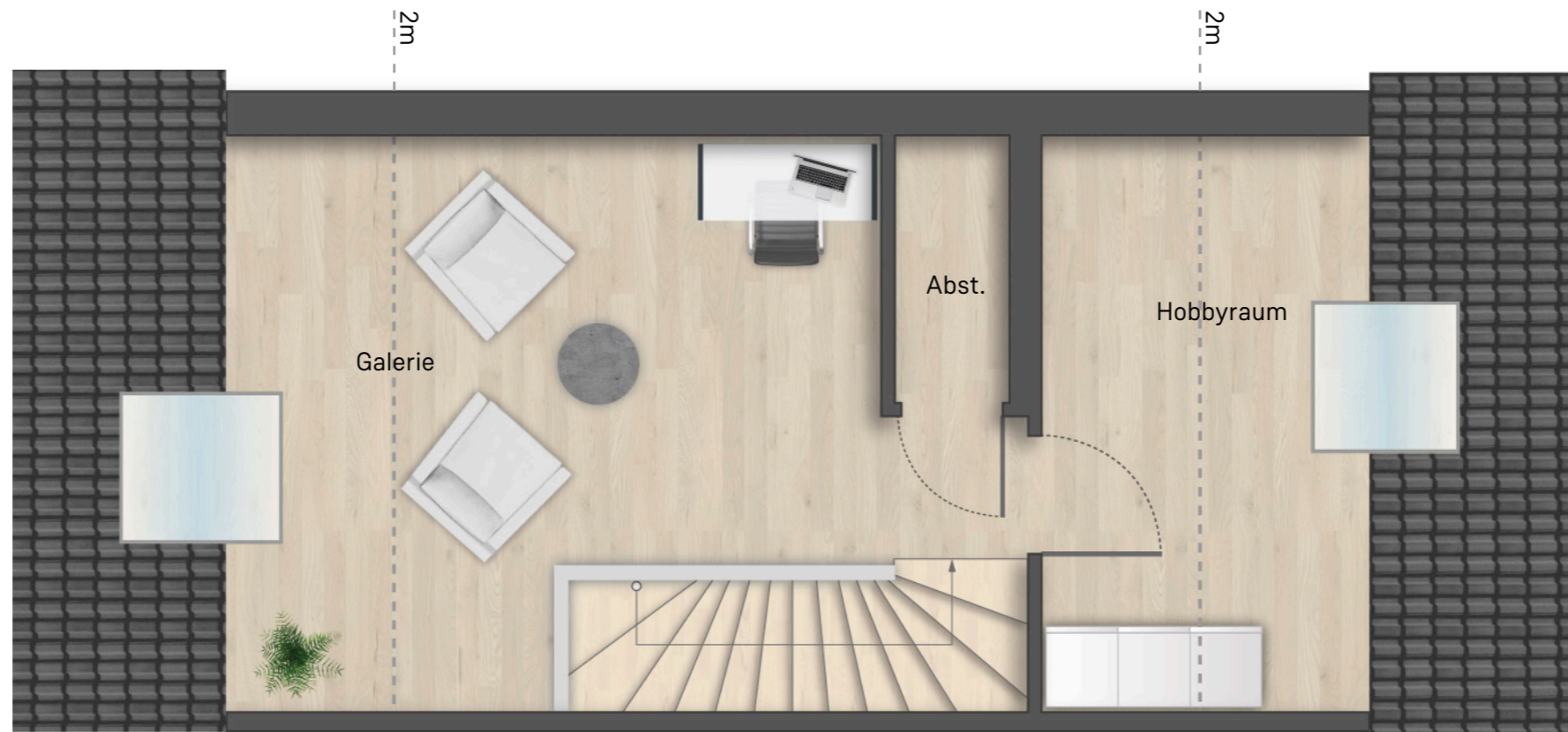
Unverbindliche Visualisierung

**BAU
STOLZ**

NECKARTAILFINGEN
Tübinger Str. / Grienweg
Haus 20-Jazz, OG

EG	46,39 m ²
OG	38,87 m ²
Schlafen	14,39 m ²
Zimmer 1	14,39 m ²
Bad	6,30 m ²
Flur	3,79 m ²
DG	26,34 m ²
Wohnfläche ges. gem. WoFIV	111,60 m ²
UG (Nutzfläche)	38,40 m ²





Unverbindliche Visualisierung

**BAU
STOLZ**

NECKARTAILFINGEN
Tübinger Str. / Grienweg
Haus 20-Jazz, DG

EG	46,39 m ²
OG	38,87 m ²
DG	26,34 m ²
Hobbyraum	7,73 m ²
Galerie	16,82 m ²
Abstellraum	1,79 m ²
Wohnfläche ges. gem. WoFIV	111,60 m²
UG (Nutzfläche)	38,40 m²

