

Hausreihe:

Aktion Trend

Hausentwurf:

Trend 16.0 S

Dachneigung:

38°

Kniestockwandhöhe:

1.5m

Plan:

Erdgeschoss

Bauherr:

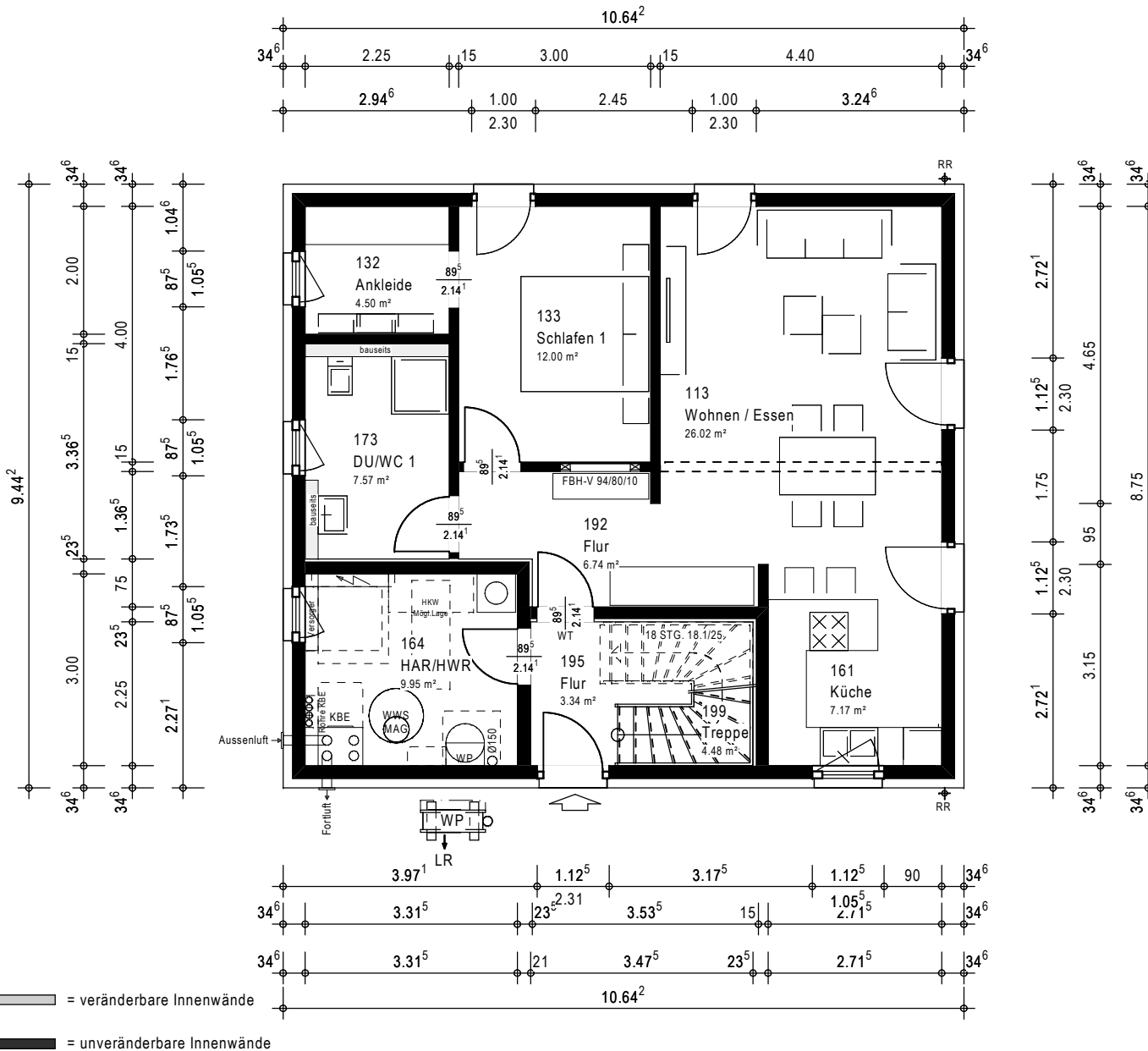
Datum, Unterschrift Bauherr/in

Druckdatum: 19.06.2024 , 10:44:30Uhr

Zeichnungscode:

Die Darstellung von Inneneinrichtung und Ausstattung im Plan dient nur der besseren Veranschaulichung. Für die Ausführungen gelten die vertraglichen Vereinbarungen gemäß Hausvertrag als verbindlich.

MASSA HAUS



Hausreihe:

Aktion Trend

Hausentwurf:

Trend 16.0 S

Dachneigung:

Kniestockwandhöhe:

38°

1.5m

Plan:

Dachgeschoss

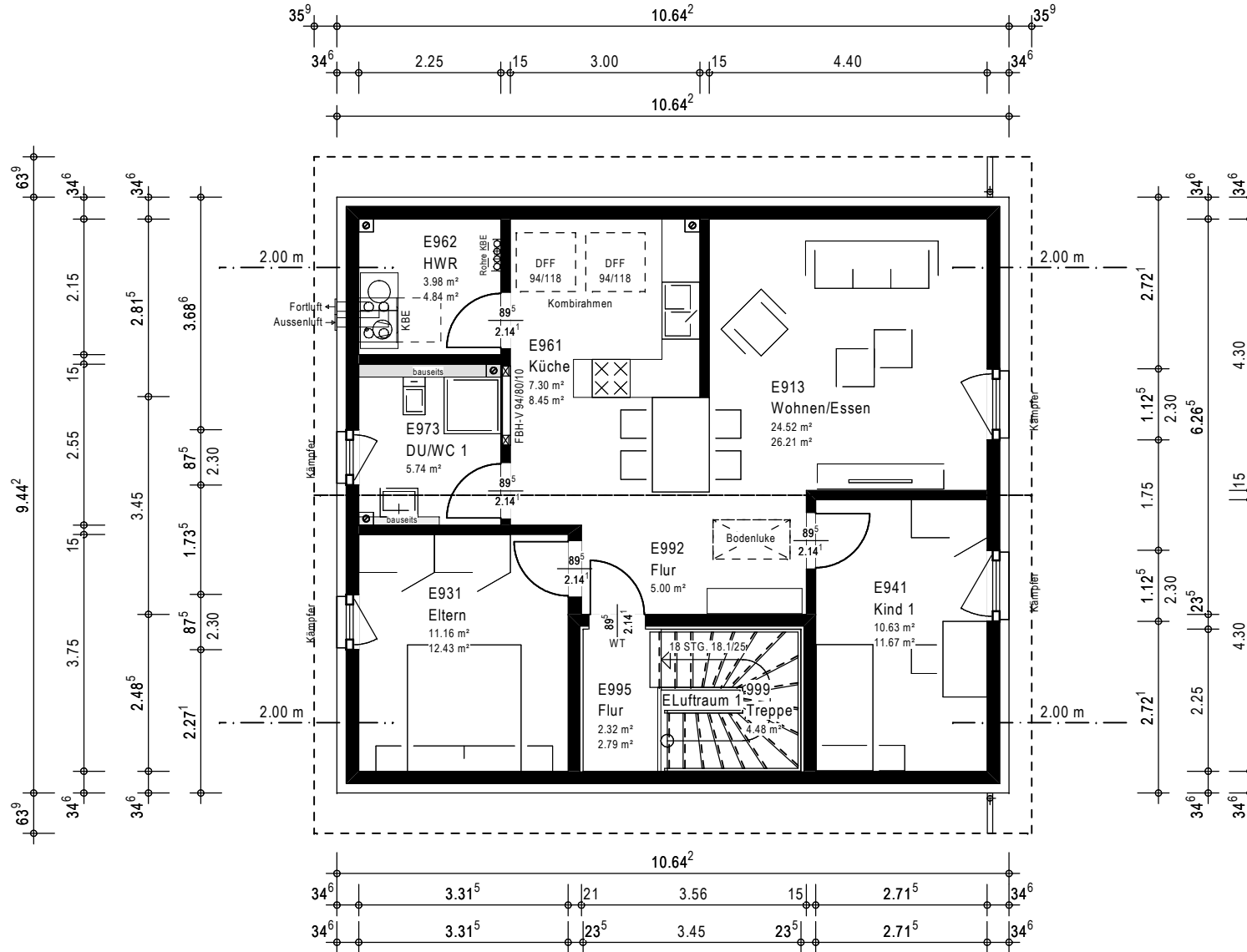
Bauherr:

Datum, Unterschrift Bauherr/in

Druckdatum: 19.06.2024 , 10:44:27Uhr

Zeichnungscode:

Die Darstellung von Inneneinrichtung und Ausstattung im Plan dient nur der besseren Veranschaulichung. Für die Ausführungen gelten die vertraglichen Vereinbarungen gemäß Hausvertrag als verbindlich.



MASSA HAUS

Hausreihe:

Aktion Trend

Hausentwurf:

Trend 16.0 S

Dachneigung:

38°

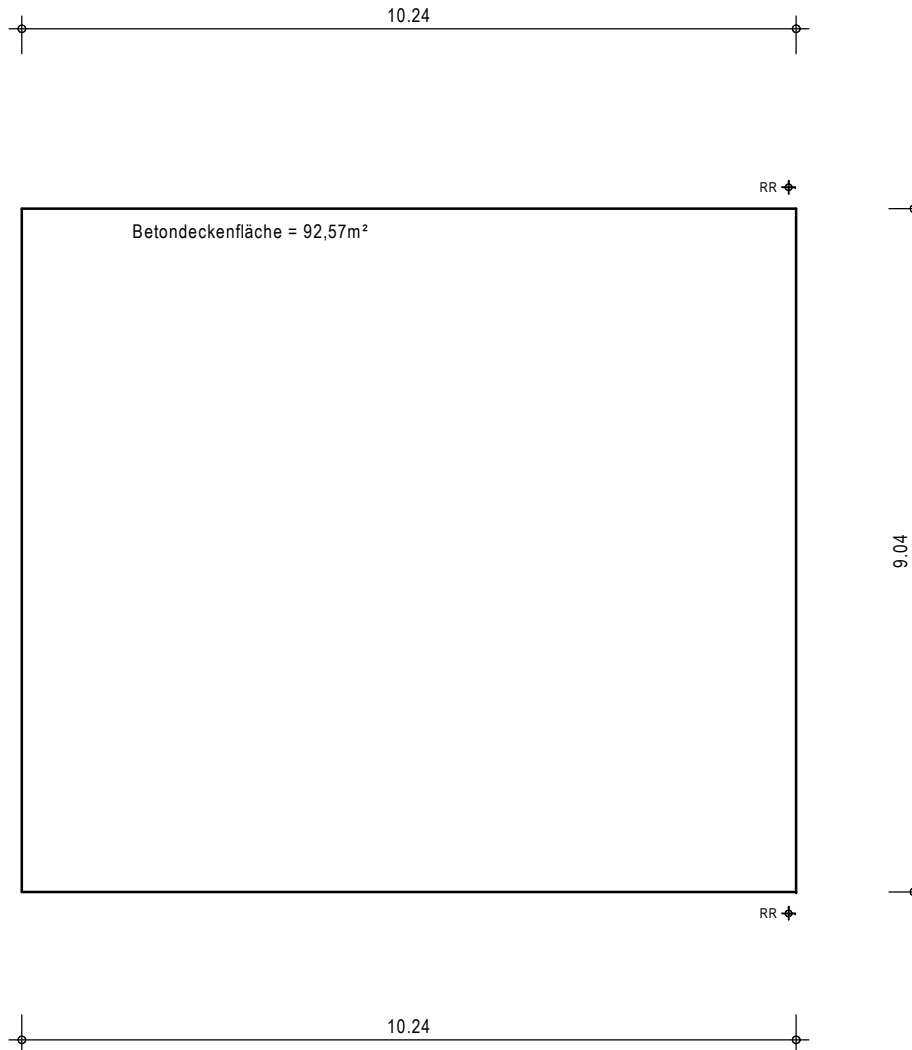
Kniestockwandhöhe:


1.5m


Plan:

Bodenplatte Putz

Bauherr:



 = veränderbare Innenwände

 = unveränderbare Innenwände

Datum, Unterschrift Bauherr/in

Druckdatum: 19.06.2024 , 10:44:34Uhr

Zeichnungscode:

Die Darstellung von Inneneinrichtung und Ausstattung im Plan dient nur der besseren Veranschaulichung. Für die Ausführungen gelten die vertraglichen Vereinbarungen gemäß Hausvertrag als verbindlich.

MASSA HAUS

Hausreihe:

Aktion Trend

Hausentwurf:

Trend 16.0 S

Dachneigung: Kniestockwandhöhe:

38° 1.5m

Plan:

Betonkeller Putz

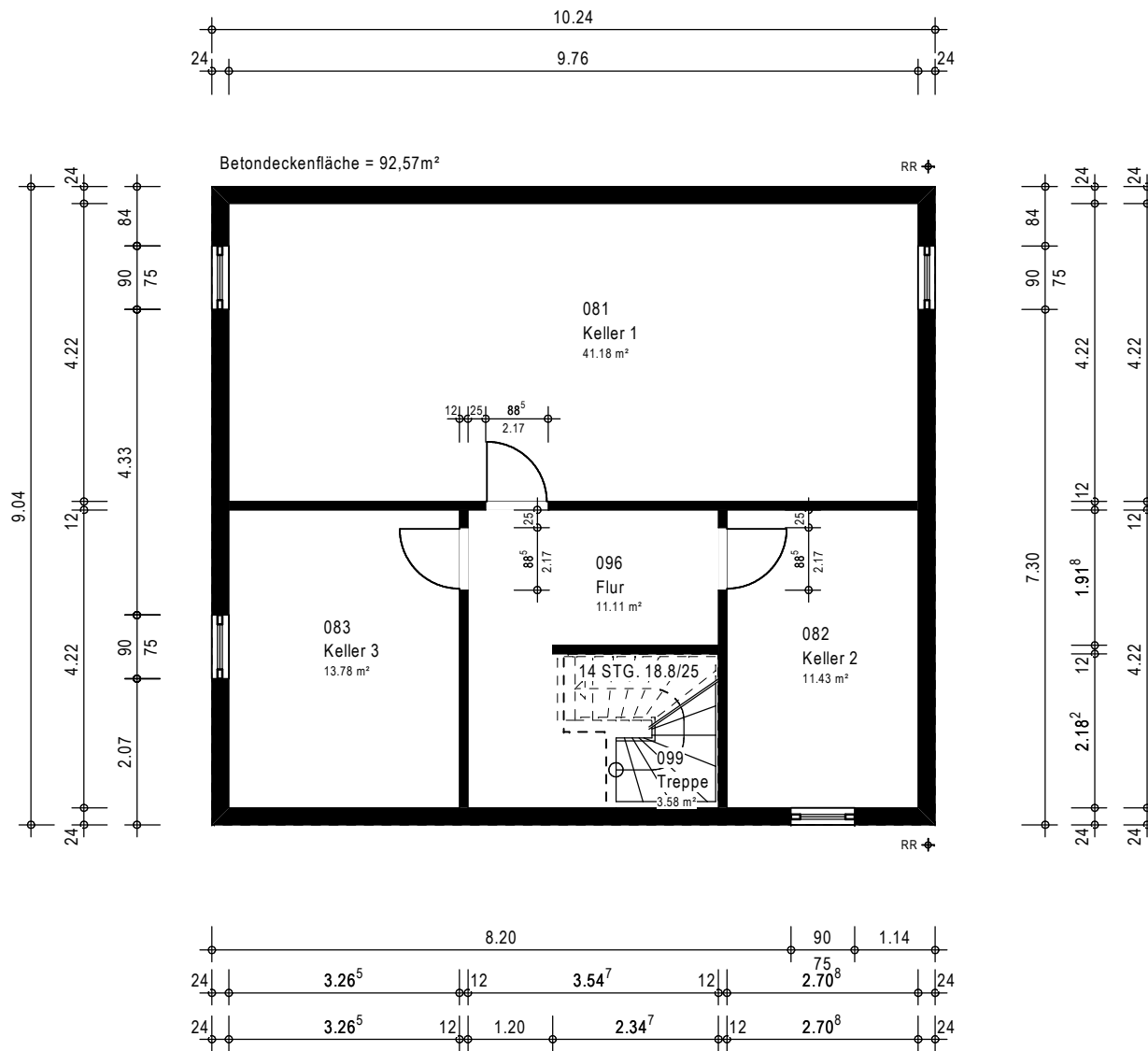
Bauherr:

Datum, Unterschrift Bauherr/in

Druckdatum: 19.06.2024 , 10:44:37Uhr

Zeichnungscode:

Die Darstellung von Inneneinrichtung und Ausstattung im Plan dient nur der besseren Veranschaulichung. Für die Ausführungen gelten die vertraglichen Vereinbarungen gemäß Hausvertrag als verbindlich.



▬ = veränderbare Innenwände

▬ = unveränderbare Innenwände

MASSA HAUS