

EXPOSÉ

Die Stadtfelder Wohnungsgenossenschaft eG | Peter-Paul-Straße 32 | 39106 Magdeburg

3 Räume plus separatem "Spielzimmer"

Objektnummer	602/40
Straße / Hausnr.	Bernhard-Kellermann-Str. 32
Wohngebiet	Leipziger Straße
Lage	5 rechts
Räume	4-Raum-Wohnung
Wohnfläche	66,06 m ²
Fläche für Heizkosten	66,06 m ²
Frei ab	sofort
Grundmiete	410,00 €
Betriebskostenvorausz.	95,00 €
Bruttokaltmiete	505,00 €
Heizkostenvorauszahlung	100,00 €
Gesamtmieta	605,00 €
Geschäftsanteile	1.440,00 €

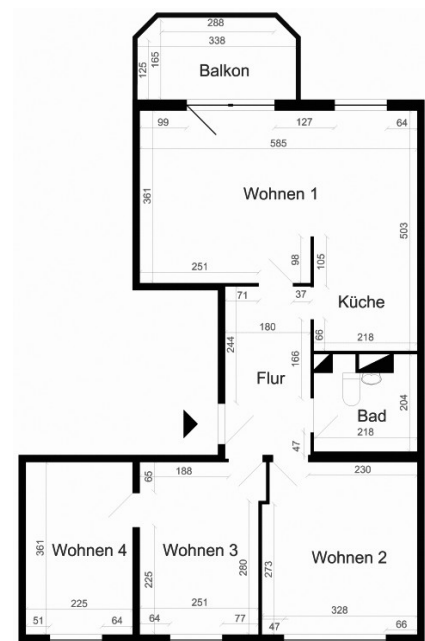


Luftbild

Art des Energieausweises	Energieverbrauchsausweis
Energieverbrauchswert	99,50 kWh/(m ² a)
Gebäude	
Energieverbrauch für Warmwasser enthalten	ja
Energieträger	Fernwärme
Baujahr des Gebäudes	1970
Baujahr Anlagentechnik	2009
Energieeffizienzklasse	C
Gültig bis	06.03.2034

Wohnungsbeschreibung

- Balkon/ Loggia (1 Balkon)
- Fahrradabstellmöglichkeit
- Heizung (Fernwärme)
- Highspeed-Internet (bis 500 Mbit/s) verfügbar
- Keller vorhanden
- Küche mit Fenster
- Trockenmöglichkeit
- Wanne



Grundriss mit Balkon und offener Küche

Bilder dienen der Musteransicht - Wohnung ist nicht möbliert!

Sonstiges (Beschreibung)

Vorteile der Genossenschaft

Wohnen in der Genossenschaft

Wir wirtschaften Wohn- und Mieterorientiert nicht Renditeorientiert

Wir bieten bezahlbare Mieten

Wir zählen auf Ihre Meinung und sind demokratisch strukturiert

Wir schätzen den persönlichen Kontakt und sind Vor-Ort für Sie da

EXPOSÉ

Ihr Ansprechpartner

Sonja Faber

Tel. +493915684954

E-Mail: sonja.faber@diestadtfelder.de