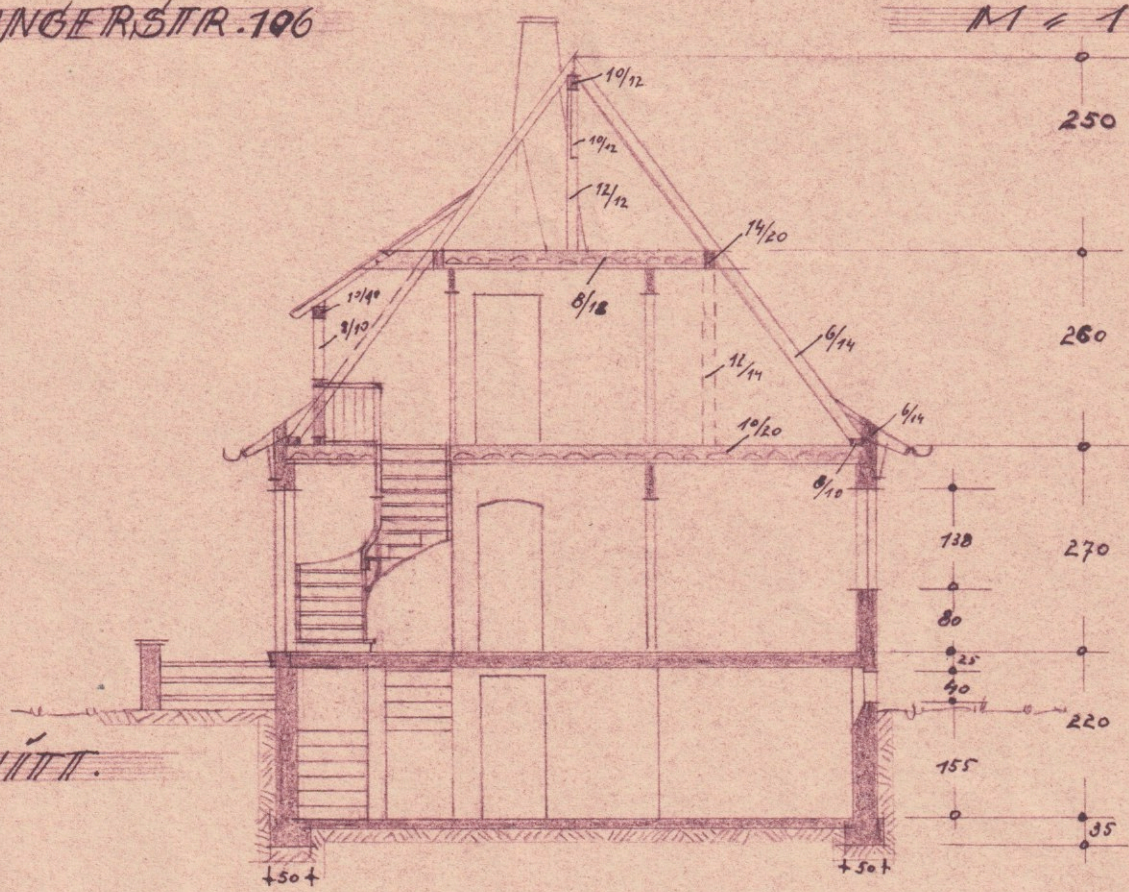


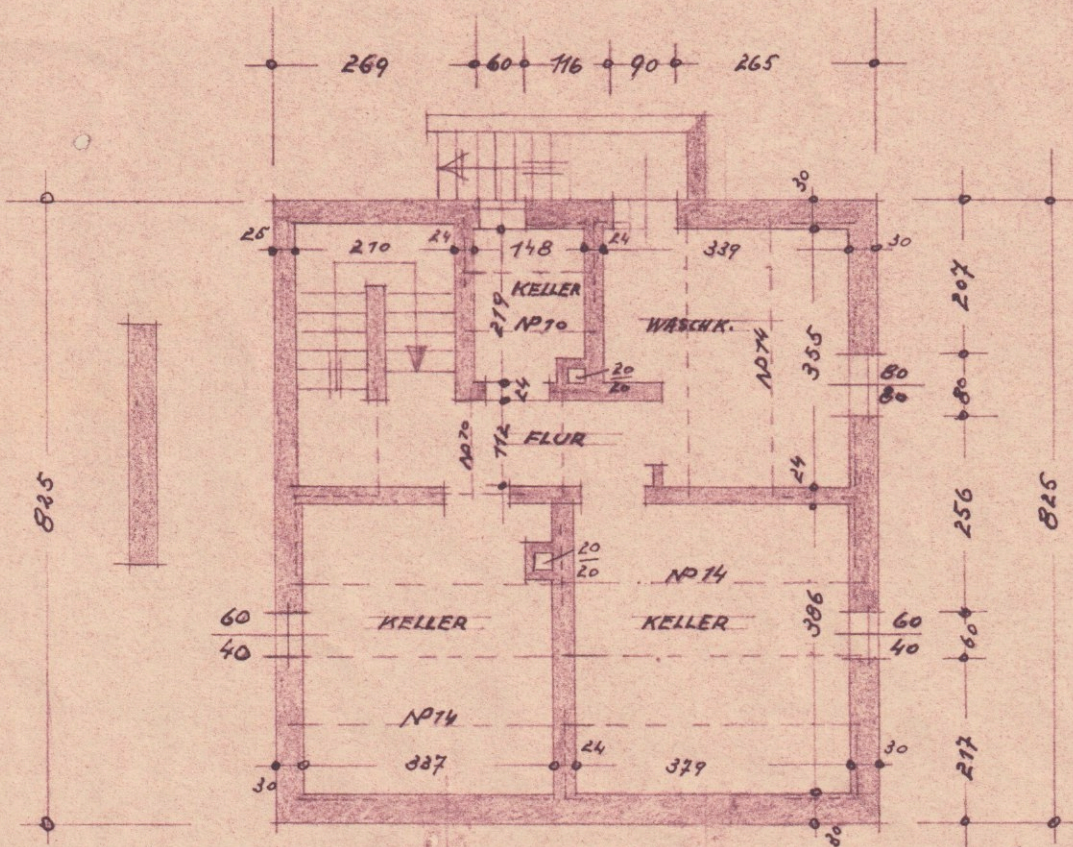
BAUVORHABEN DES HERRN WILLI SCHUPP GRIESHEIM

BESSUNGERSTR. 106

M = 1:100



SCHNITT.



KELLERGECHOSS

BRANDMAUER.

GRIESHEIM, IM AUG. 59

BAUHERR:  
W. Schupp  
ARCHIT. EKT.