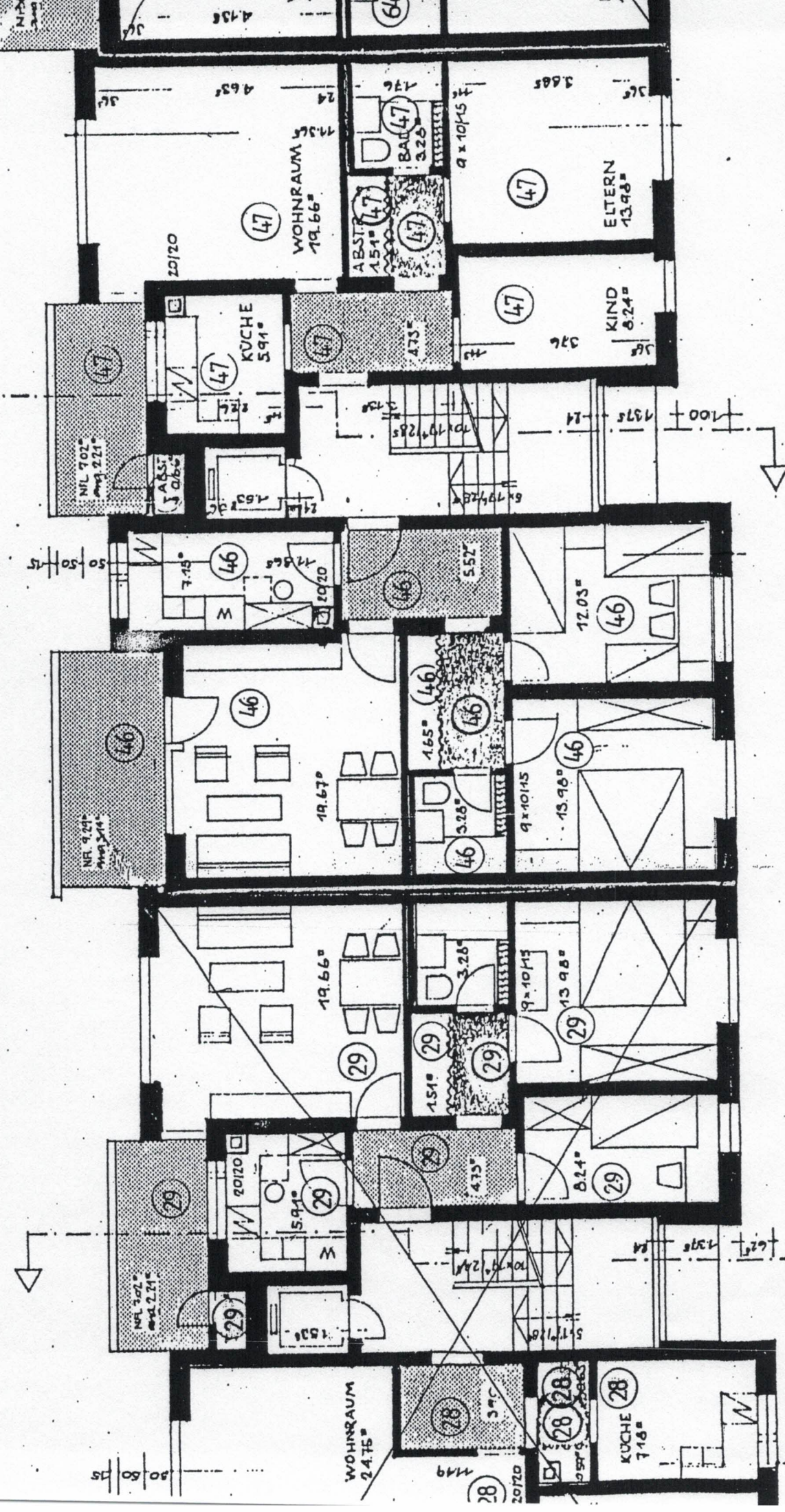


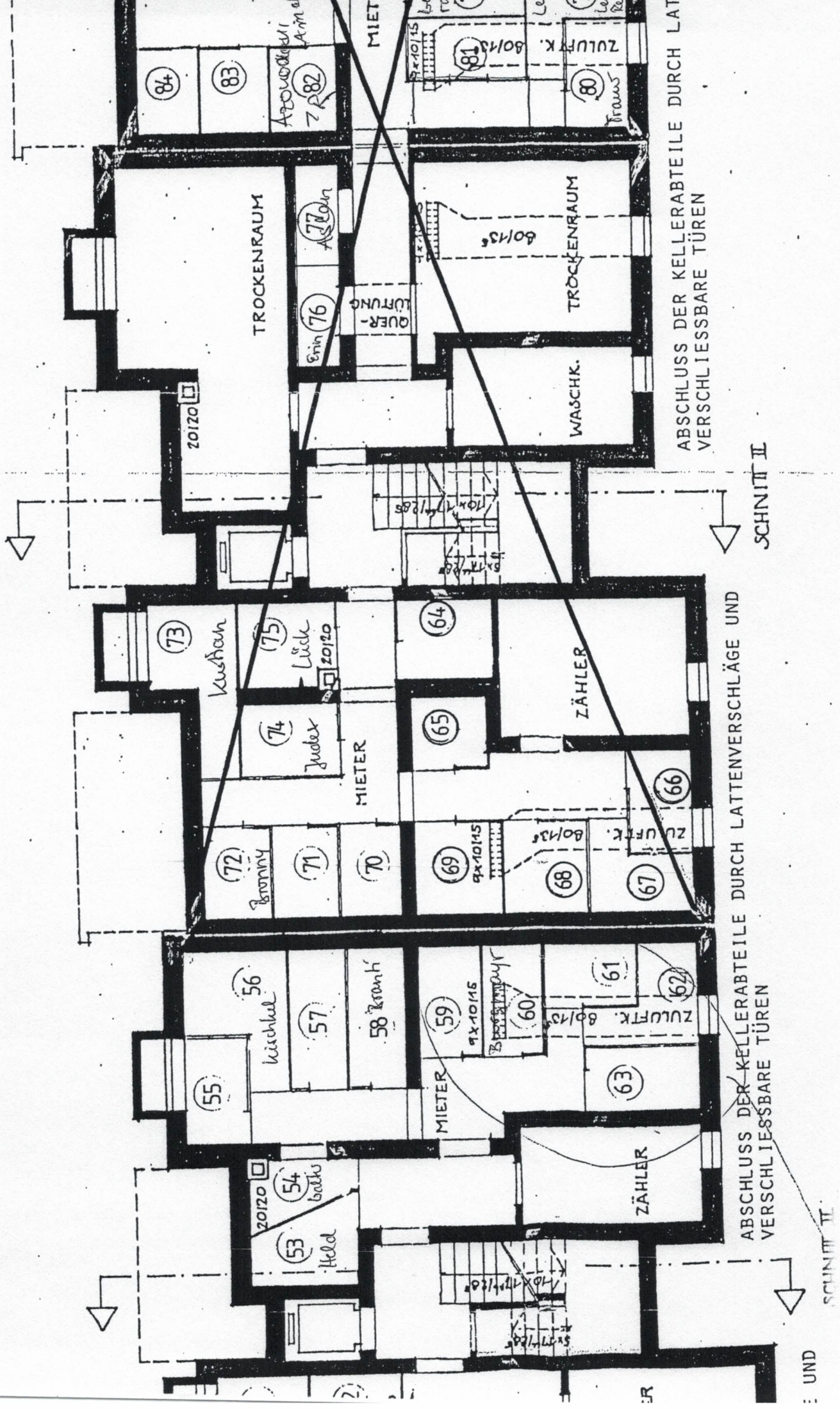
Inneneborte und Innenbäcker mit Aborten sind nach DIN 18017 auszuführen.
 Ausgabe März 60



Siehe Konstruktionspläne!

SCHNITT II

SCHNITT II



ABSCHLUSS DER KELLERABTEILE DURCH LAT
VERSCHLIESSBARE TÜREN

SCHNITT II

ABSCHLUSS DER KELLERABTEILE DURCH LATTENVERSCHLÄGE UND
VERSCHLIESSBARE TÜREN

SCHNITT I

UND