

theview

Wohnkultur in Bad Aibling

# Häuser 6/7 „Aiblinger Modell“



bpd

bouwfonds immobilienentwicklung



Haus 6 ist ein Baukörper mit insgesamt 15 Eigentumswohnungen. Die Wohnungsgrößen reichen von ca. 72 m<sup>2</sup> bis ca. 111 m<sup>2</sup>.

Haus 7 ist ein Baukörper mit insgesamt 12 Eigentumswohnungen. Die Wohnungsgrößen reichen von ca. 78 m<sup>2</sup> bis ca. 127 m<sup>2</sup>.

### Das „Aiblinger Modell“

Erschwinglichen Wohnraum zu finden wird gerade für Familien immer schwerer. Die Stadt Bad Aibling fördert mit ihrem „Aiblinger Modell“ den Erwerb von angemessenem Wohnraum durch die örtliche Bevölkerung, insbesondere für junge Familien, kinderreiche Familien, Familien mit einem oder mehreren schwerbehinderten Familienangehörigen und zu pflegenden Personen.

Die Vergaberichtlinien und -voraussetzungen hierfür finden Sie auf der Homepage der Stadt Bad Aibling ([www.bad-aibling.de](http://www.bad-aibling.de) > Bürger&Stadt > Aktuelles aus der Stadt > Bekanntmachungen > PDF Vergaberichtlinien Aiblinger-Modell).



- Schön angelegte Gemeinschaftsfreiflächen mit Wegen, Bäumen, etc.
- Zwei Gebäude mit insgesamt nur 27 Eigentumswohnungen
- Wohnungsmix von 3- und 4-Zimmer-Wohnungen mit Wohnflächen von ca. 72 m<sup>2</sup> bis ca. 127 m<sup>2</sup>
- Klassisch-moderne Architektur
- Sonnige Terrassen, große Balkone
- Schön geschnittene Wohnungen mit zeitgemäßen Grundrissen (z. B. offene Wohn-Ess-Bereiche, teilweise bodentiefe Fenster etc.)
- Wohnungen teilweise barrierefrei gemäß BayBo, Art. 48 (Bayerische Bauordnung)
- Ziegelbauweise mit Qualitäts-Innenausstattung, z. B. Eichen-Fertigparkett in den Wohnräumen, Fußbodenheizung, Badfliesen 30 x 60 cm, Sanitärausstattung von namhaften Markenherstellern etc.
- KfW-Energieeffizienzhaus 55 (EE, erneuerbare Energien) mit Pelletheizung, Gasbrennwertkessel
- Aufzüge von den Tiefgaragen bis in alle Wohnungsebenen, Zugänge stufenlos ausgeführt
- Tiefgaragen überwiegend mit Einzelstellplätzen
- Fertigstellung geplant: 30.09.2024  
Fertigstellung garantiert: 31.03.2025



Die besondere Atmosphäre von THE VIEW wird beim Blick in eine der Wohnungen deutlich. Viel Behaglichkeit durch das Eichen-Fertigparkett, viel Licht durch teilweise bodentiefe Fenster, und viel Raum durch den offenen Wohn-Ess-Bereich.

Die Wohnungen sind auf die Bedürfnisse eines modernen, zeitgemäßen Lebensmittelpunktes zugeschnitten. Dazu gehören neben einer großzügigen Raumwirkung auch eine moderne Badausstattung mit 30 x 60 cm großen Fliesen und einer Sanitärausstattung von Markenherstellern.

Alle Wohnungen besitzen entweder eine oder mehrere Terrassen oder Balkone. Ein Großteil der Erdgeschosswohnungen besitzt schöne Privatgärten mit großen Sonnenterrassen.

THE VIEW: viel Wohnqualität, jeden Tag aufs Neue!





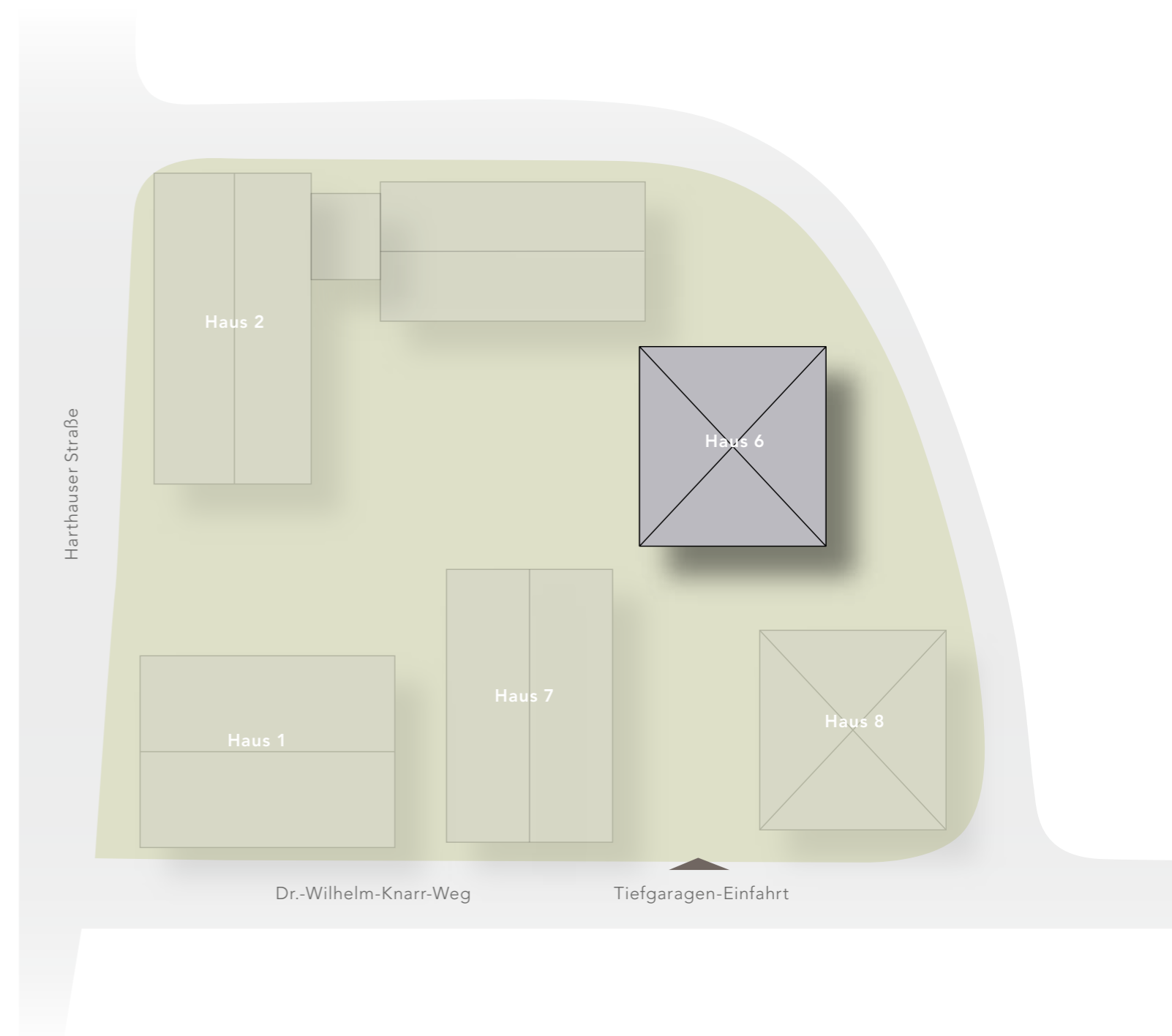




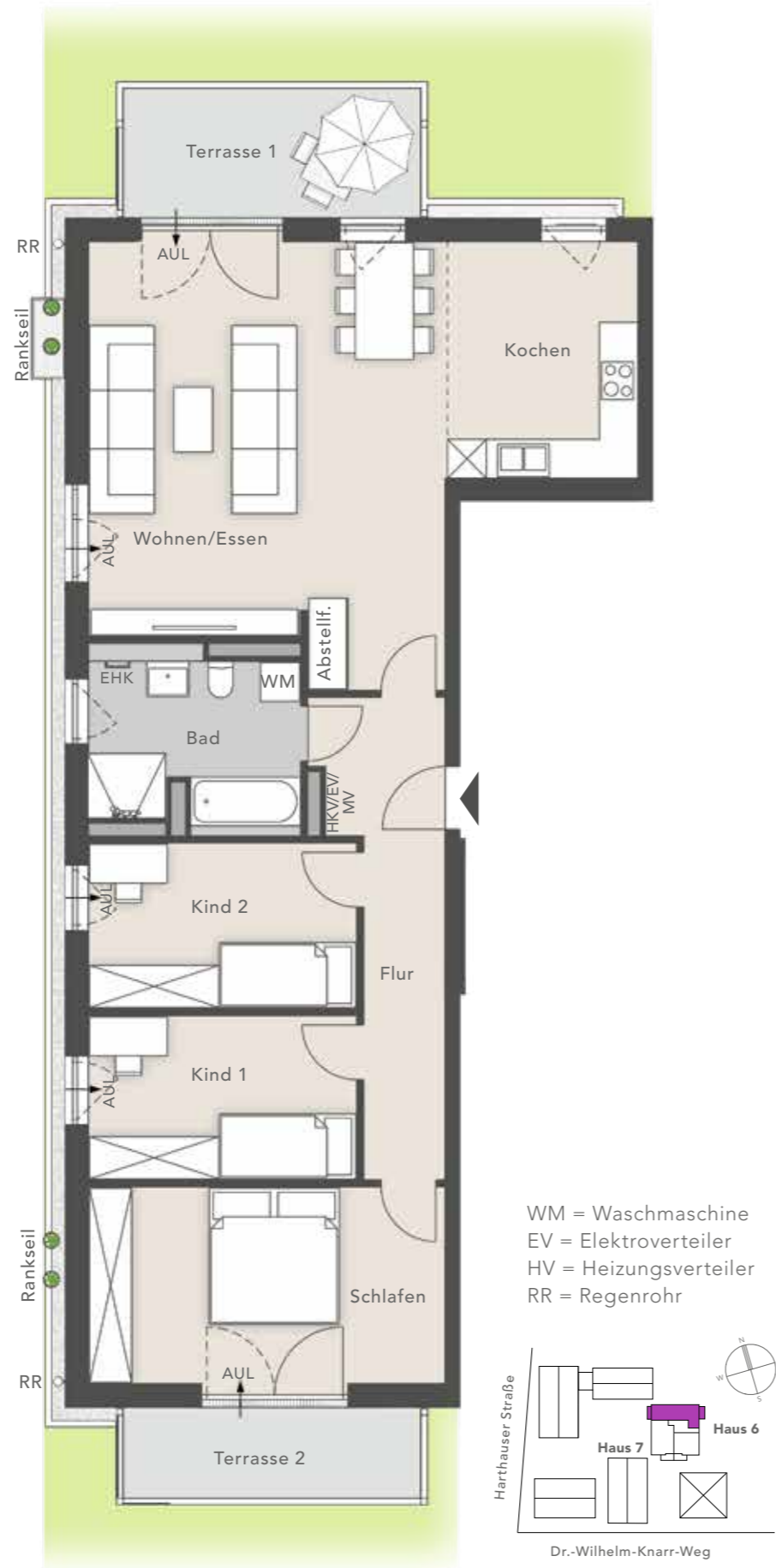
Haus 6			
WHG 43, S. 22 4 Zimmer ca. 100,36 m <sup>2</sup>	WHG 44, S. 23 3 Zimmer ca. 95,42 m <sup>2</sup>	WHG 45, S. 24 3 Zimmer ca. 94,67 m <sup>2</sup>	DG
WHG 40, S. 19 4 Zimmer ca. 100,36 m <sup>2</sup>	WHG 41, S. 20 4 Zimmer ca. 96,21 m <sup>2</sup>	WHG 42, S. 21 4 Zimmer ca. 94,34 m <sup>2</sup>	3.OG
WHG 37, S. 16 4 Zimmer ca. 100,36 m <sup>2</sup>	WHG 38, S. 17 4 Zimmer ca. 96,21 m <sup>2</sup>	WHG 39, S. 18 4 Zimmer ca. 94,34 m <sup>2</sup>	2.OG
WHG 34, S. 13 4 Zimmer ca. 100,36 m <sup>2</sup>	WHG 35, S. 14 4 Zimmer ca. 96,21 m <sup>2</sup>	WHG 36, S. 15 4 Zimmer ca. 94,34 m <sup>2</sup>	1.OG
WHG 31, S. 10 4 Zimmer ca. 111,58 m <sup>2</sup>	WHG 32, S. 11 4 Zimmer ca. 98,20 m <sup>2</sup>	WHG 33, S. 12 3 Zimmer ca. 72,57 m <sup>2</sup>	EG

**Wichtiger Hinweis für alle nachfolgenden Grundrisse**

Grundrisspläne sind nicht zur Maßentnahme geeignet. Änderungen vorbehalten. Die dargestellten Möblierungen sind unverbindliche Einrichtungsvorschläge des Bauträgers. Maßgebend für die Wohnflächenberechnung ist die seit dem 1. Januar 2004 geltende Verordnung zur Berechnung von Wohnflächen (WofIV), jedoch werden davon abweichend Balkon- und Terrassenflächen bis zu 50 % in die Wohnfläche eingerechnet. Alle Flächenangaben sind Rohbaumaße!



**Wohnung 31** | barrierefrei nach BayBO, Art. 48  
 Haus 6 | 4-Zimmer-Wohnung  
 EG | Wohnfläche: ca. 111,58 m<sup>2</sup>



Wohnen/Essen	ca. 34,44 m <sup>2</sup>
Kochen	ca. 10,85 m <sup>2</sup>
Schlafen	ca. 16,62 m <sup>2</sup>
Kind 1	ca. 10,53 m <sup>2</sup>
Kind 2	ca. 10,53 m <sup>2</sup>
Bad	ca. 8,63 m <sup>2</sup>
Flur	ca. 10,85 m <sup>2</sup>
Abstellfläche	ca. 1,14 m <sup>2</sup>
Terrasse 1 (1/2 x ca. 9,44 m <sup>2</sup> )	ca. 4,72 m <sup>2</sup>
Terrasse 2 (1/2 x ca. 6,35 m <sup>2</sup> )	ca. 3,17 m <sup>2</sup>
<b>Wohnfläche</b>	<b>ca. 111,58 m<sup>2</sup></b>
<b>Nutzbare Fläche</b>	<b>ca. 119,48 m<sup>2</sup></b>

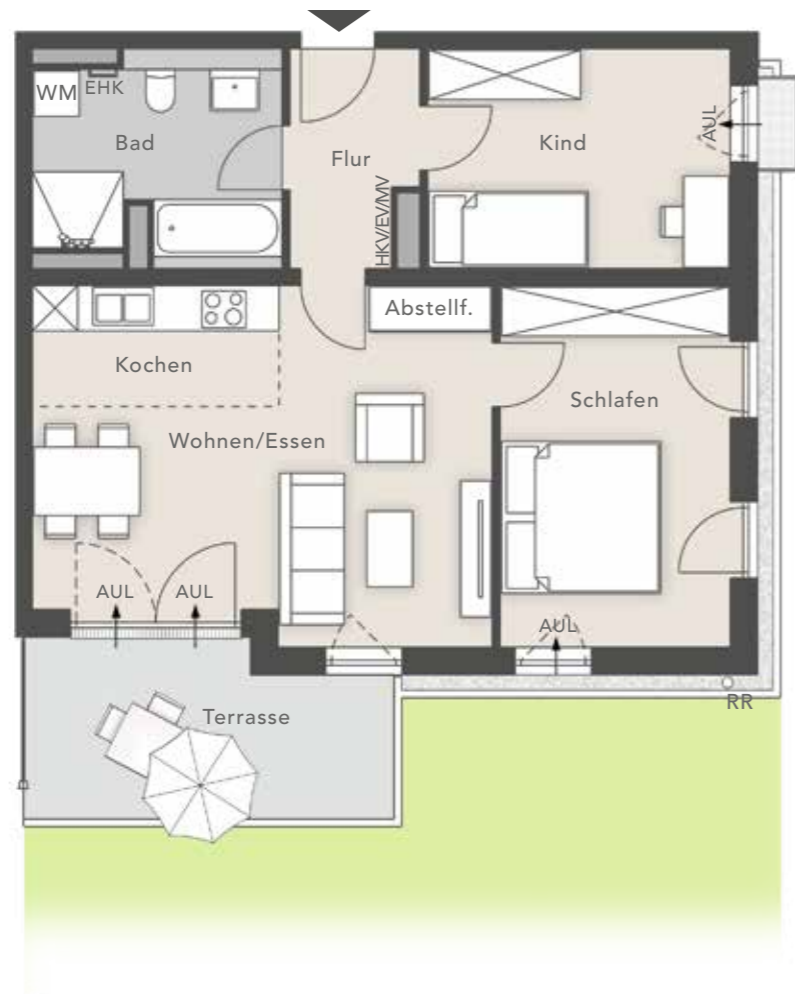
**Wohnung 32**  
 Haus 6 | 4-Zimmer-Wohnung  
 EG | Wohnfläche: ca. 98,20 m<sup>2</sup>



Wohnen/Essen	ca. 24,75 m <sup>2</sup>
Kochen	ca. 5,22 m <sup>2</sup>
Schlafen	ca. 14,41 m <sup>2</sup>
Kind 1	ca. 11,87 m <sup>2</sup>
Kind 2	ca. 11,34 m <sup>2</sup>
Bad	ca. 8,84 m <sup>2</sup>
WC	ca. 2,44 m <sup>2</sup>
Flur	ca. 11,64 m <sup>2</sup>
Abstellraum	ca. 2,34 m <sup>2</sup>
Terrasse (1/2 x ca. 10,65 m <sup>2</sup> )	ca. 5,33 m <sup>2</sup>
<b>Wohnfläche</b>	<b>ca. 98,20 m<sup>2</sup></b>
<b>Nutzbare Fläche</b>	<b>ca. 103,50 m<sup>2</sup></b>

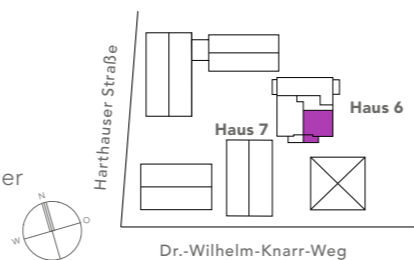
# Wohnung 33

Haus 6 | 3-Zimmer-Wohnung  
EG | Wohnfläche: ca. 72,57 m<sup>2</sup>



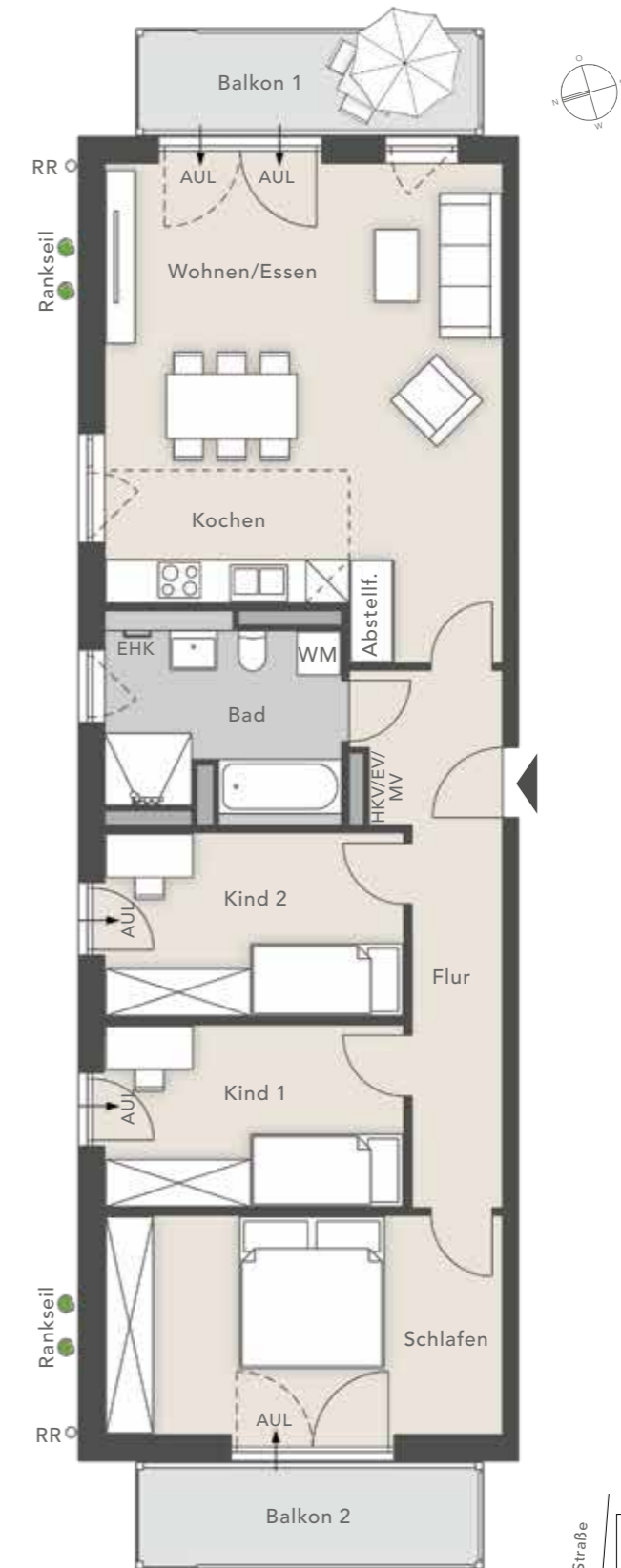
Wohnen/Essen	ca. 21,48 m <sup>2</sup>
Kochen	ca. 5,22 m <sup>2</sup>
Schlafen	ca. 14,79 m <sup>2</sup>
Kind	ca. 11,58 m <sup>2</sup>
Bad	ca. 8,56 m <sup>2</sup>
Flur	ca. 4,57 m <sup>2</sup>
Abstellfläche	ca. 1,04 m <sup>2</sup>
Terrasse (1/2 x ca. 10,65 m <sup>2</sup> )	ca. 5,33 m <sup>2</sup>
<b>Wohnfläche</b>	<b>ca. 72,57 m<sup>2</sup></b>
<b>Nutzbare Fläche</b>	<b>ca. 77,89 m<sup>2</sup></b>

WM = Waschmaschine  
HKV/EV/MV = Heiz-/Elektro-/Medienverteiler  
EHK = Elektroheizkörper  
AUL = Außenluftdurchlass  
RR = Regenrohr



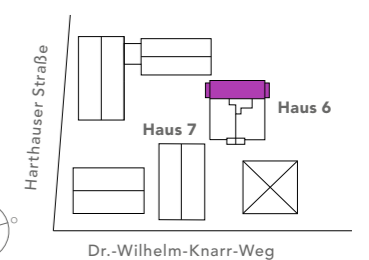
# Wohnung 34

Haus 6 | 4-Zimmer-Wohnung  
1. OG | Wohnfläche: ca. 100,36 m<sup>2</sup>



Wohnen/Essen	ca. 28,25 m <sup>2</sup>
Kochen	ca. 6,20 m <sup>2</sup>
Schlafen	ca. 17,04 m <sup>2</sup>
Kind 1	ca. 10,72 m <sup>2</sup>
Kind 2	ca. 10,72 m <sup>2</sup>
Bad	ca. 8,63 m <sup>2</sup>
Flur	ca. 10,95 m <sup>2</sup>
Abstellfläche	ca. 1,17 m <sup>2</sup>
Balkon 1 (1/2 x ca. 6,68 m <sup>2</sup> )	ca. 3,34 m <sup>2</sup>
Balkon 2 (1/2 x ca. 6,68 m <sup>2</sup> )	ca. 3,34 m <sup>2</sup>
<b>Wohnfläche</b>	<b>ca. 100,36 m<sup>2</sup></b>
<b>Nutzbare Fläche</b>	<b>ca. 107,04 m<sup>2</sup></b>

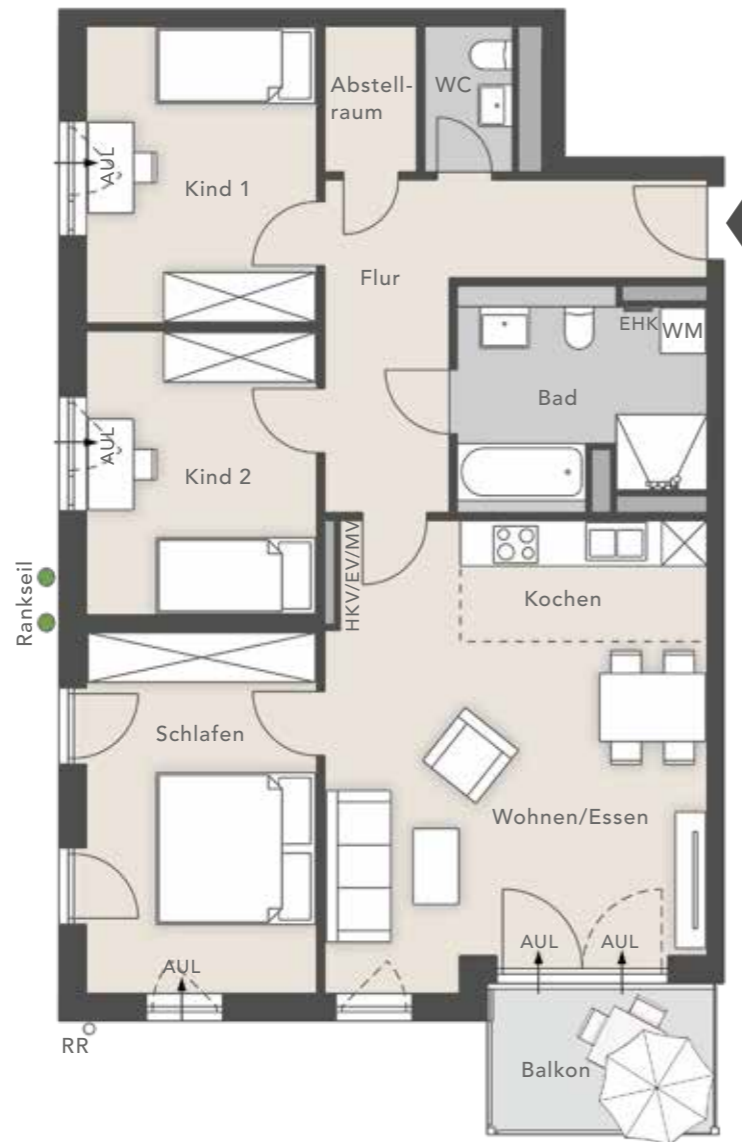
WM = Waschmaschine  
HKV/EV/MV = Heiz-/Elektro-/Medienverteiler  
EHK = Elektroheizkörper  
AUL = Außenluftdurchlass  
RR = Regenrohr



# Wohnung 35

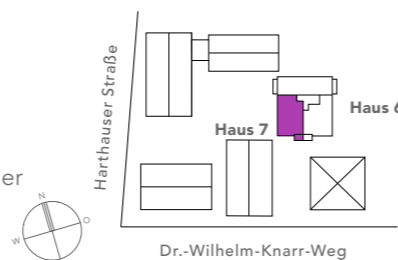
Haus 6 | 4-Zimmer-Wohnung

1. OG | Wohnfläche: ca. 96,21 m<sup>2</sup>



Wohnen/Essen	ca. 24,75 m <sup>2</sup>
Kochen	ca. 5,22 m <sup>2</sup>
Schlafen	ca. 14,83 m <sup>2</sup>
Kind 1	ca. 11,87 m <sup>2</sup>
Kind 2	ca. 11,34 m <sup>2</sup>
Bad	ca. 8,84 m <sup>2</sup>
WC	ca. 2,45 m <sup>2</sup>
Flur	ca. 11,64 m <sup>2</sup>
Abstellraum	ca. 2,34 m <sup>2</sup>
Balkon (1/2 x ca. 5,85 m <sup>2</sup> )	ca. 2,93 m <sup>2</sup>
<b>Wohnfläche</b>	<b>ca. 96,21 m<sup>2</sup></b>
<b>Nutzbare Fläche</b>	<b>ca. 99,13 m<sup>2</sup></b>

WM = Waschmaschine  
 HKV/EV/MV = Heiz-/Elektro-/Medienverteiler  
 EHK = Elektroheizkörper  
 AUL = Außenluftdurchlass  
 RR = Regenrohr



# Wohnung 36

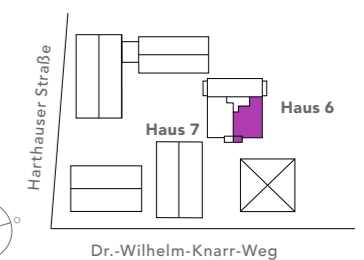
Haus 6 | 4-Zimmer-Wohnung

1. OG | Wohnfläche: ca. 94,34 m<sup>2</sup>



Wohnen/Essen	ca. 21,48 m <sup>2</sup>
Kochen	ca. 5,22 m <sup>2</sup>
Schlafen	ca. 17,69 m <sup>2</sup>
Kind 1	ca. 10,94 m <sup>2</sup>
Kind 2	ca. 14,83 m <sup>2</sup>
Bad	ca. 8,56 m <sup>2</sup>
Flur	ca. 11,65 m <sup>2</sup>
Abstellfläche	ca. 1,04 m <sup>2</sup>
Balkon (1/2 x ca. 5,85 m <sup>2</sup> )	ca. 2,93 m <sup>2</sup>
<b>Wohnfläche</b>	<b>ca. 94,34 m<sup>2</sup></b>
<b>Nutzbare Fläche</b>	<b>ca. 97,26 m<sup>2</sup></b>

WM = Waschmaschine  
 HKV/EV/MV = Heiz-/Elektro-/Medienverteiler  
 EHK = Elektroheizkörper  
 AUL = Außenluftdurchlass  
 RR = Regenrohr



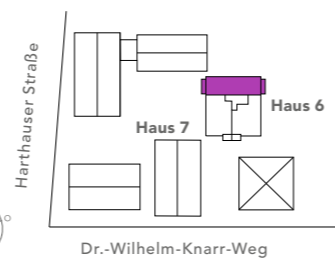


**Wohnung 37** | barrierefrei nach BayBO, Art. 48  
 Haus 6 | 4-Zimmer-Wohnung  
 2. OG | Wohnfläche: ca. 100,36 m<sup>2</sup>

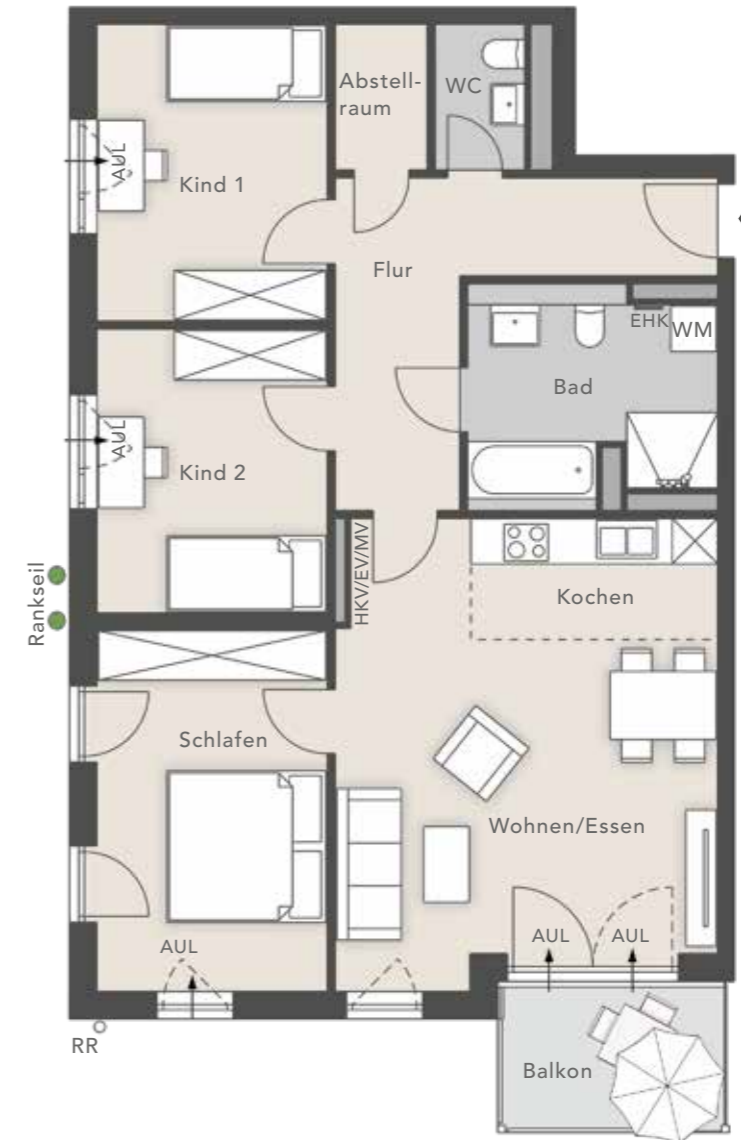


Wohnen/Essen	ca. 28,25 m <sup>2</sup>
Kochen	ca. 6,20 m <sup>2</sup>
Schlafen	ca. 17,04 m <sup>2</sup>
Kind 1	ca. 10,72 m <sup>2</sup>
Kind 2	ca. 10,72 m <sup>2</sup>
Bad	ca. 8,63 m <sup>2</sup>
Flur	ca. 10,95 m <sup>2</sup>
Abstellfläche	ca. 1,17 m <sup>2</sup>
Balkon 1 (1/2 x ca. 6,68 m <sup>2</sup> )	ca. 3,34 m <sup>2</sup>
Balkon 2 (1/2 x ca. 6,68 m <sup>2</sup> )	ca. 3,34 m <sup>2</sup>
<b>Wohnfläche</b>	<b>ca. 100,36 m<sup>2</sup></b>
<b>Nutzbare Fläche</b>	<b>ca. 107,04 m<sup>2</sup></b>

WM = Waschmaschine  
 HKV/EV/MV = Heiz-/Elektro-/Medienverteiler  
 EHK = Elektroheizkörper  
 AUL = Außenluftdurchlass  
 RR = Regenrohr

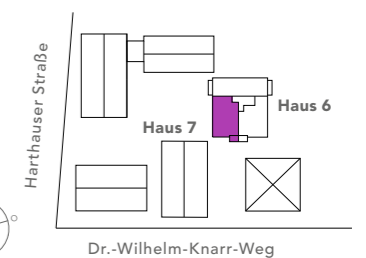


**Wohnung 38**  
 Haus 6 | 4-Zimmer-Wohnung  
 2. OG | Wohnfläche: ca. 96,21 m<sup>2</sup>



Wohnen/Essen	ca. 24,75 m <sup>2</sup>
Kochen	ca. 5,22 m <sup>2</sup>
Schlafen	ca. 14,83 m <sup>2</sup>
Kind 1	ca. 11,87 m <sup>2</sup>
Kind 2	ca. 11,34 m <sup>2</sup>
Bad	ca. 8,84 m <sup>2</sup>
WC	ca. 2,45 m <sup>2</sup>
Flur	ca. 11,64 m <sup>2</sup>
Abstellraum	ca. 2,34 m <sup>2</sup>
Balkon (1/2 x ca. 5,85 m <sup>2</sup> )	ca. 2,93 m <sup>2</sup>
<b>Wohnfläche</b>	<b>ca. 96,21 m<sup>2</sup></b>
<b>Nutzbare Fläche</b>	<b>ca. 99,13 m<sup>2</sup></b>

WM = Waschmaschine  
 HKV/EV/MV = Heiz-/Elektro-/Medienverteiler  
 EHK = Elektroheizkörper  
 AUL = Außenluftdurchlass  
 RR = Regenrohr



# Wohnung 39

Haus 6 | 4-Zimmer-Wohnung

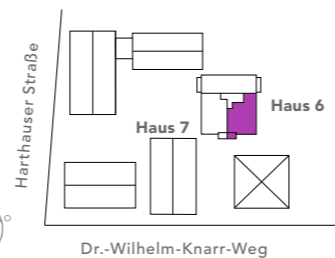
2. OG | Wohnfläche: ca. 94,34 m<sup>2</sup>



Wohnen/Essen	ca. 21,48 m <sup>2</sup>
Kochen	ca. 5,22 m <sup>2</sup>
Schlafen	ca. 17,69 m <sup>2</sup>
Kind 1	ca. 10,94 m <sup>2</sup>
Kind 2	ca. 14,83 m <sup>2</sup>
Bad	ca. 8,56 m <sup>2</sup>
Flur	ca. 11,65 m <sup>2</sup>
Abstellfläche	ca. 1,04 m <sup>2</sup>
Balkon (1/2 x ca. 5,85 m <sup>2</sup> )	ca. 2,93 m <sup>2</sup>

Wohnfläche	ca. 94,34 m <sup>2</sup>
Nutzbare Fläche	ca. 97,26 m <sup>2</sup>

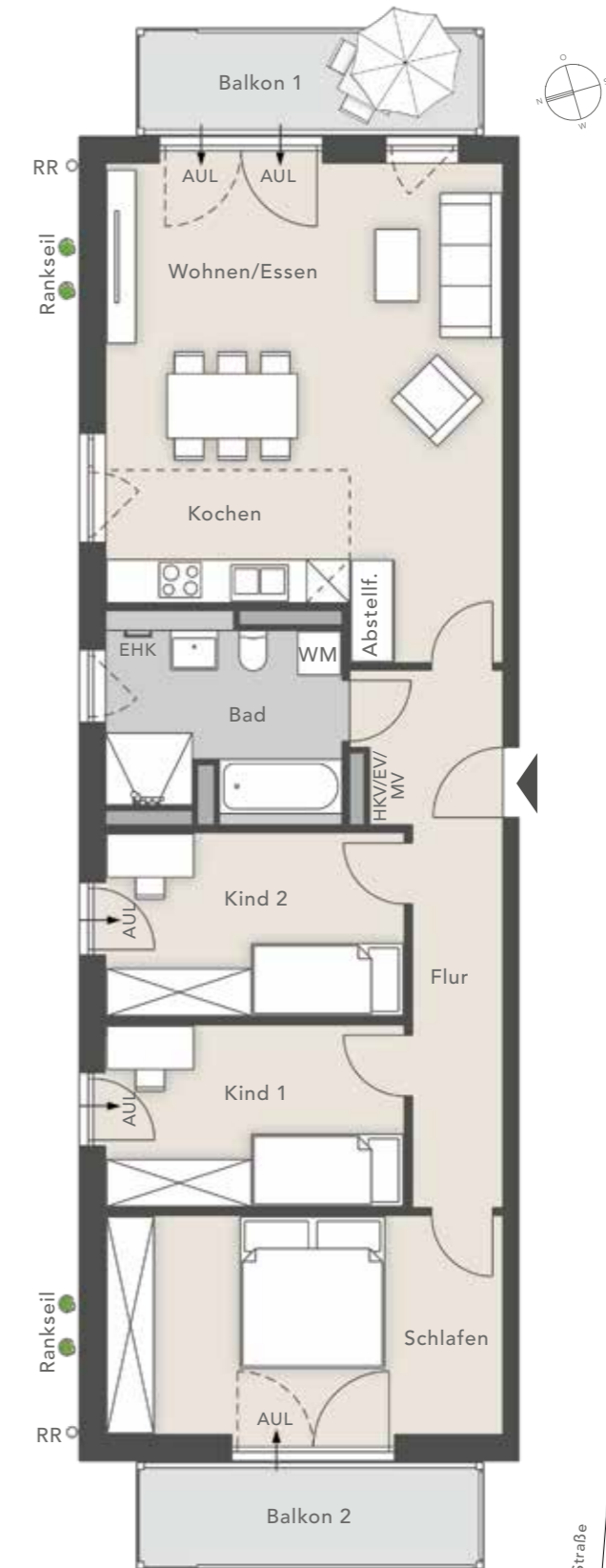
WM = Waschmaschine  
 HKV/EV/MV = Heiz-/Elektro-/Medienverteiler  
 EHK = Elektroheizkörper  
 AUL = Außenluftdurchlass  
 RR = Regenrohr



# Wohnung 40

Haus 6 | 4-Zimmer-Wohnung

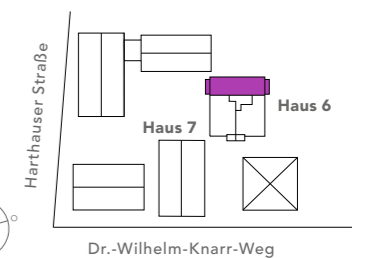
3. OG | Wohnfläche: ca. 100,36 m<sup>2</sup>



Wohnen/Essen	ca. 28,25 m <sup>2</sup>
Kochen	ca. 6,20 m <sup>2</sup>
Schlafen	ca. 17,04 m <sup>2</sup>
Kind 1	ca. 10,72 m <sup>2</sup>
Kind 2	ca. 10,72 m <sup>2</sup>
Bad	ca. 8,63 m <sup>2</sup>
Flur	ca. 10,95 m <sup>2</sup>
Abstellfläche	ca. 1,17 m <sup>2</sup>
Balkon 1 (1/2 x ca. 6,68 m <sup>2</sup> )	ca. 3,34 m <sup>2</sup>
Balkon 2 (1/2 x ca. 6,68 m <sup>2</sup> )	ca. 3,34 m <sup>2</sup>

Wohnfläche	ca. 100,36 m <sup>2</sup>
Nutzbare Fläche	ca. 107,04 m <sup>2</sup>

WM = Waschmaschine  
 HKV/EV/MV = Heiz-/Elektro-/Medienverteiler  
 EHK = Elektroheizkörper  
 AUL = Außenluftdurchlass  
 RR = Regenrohr

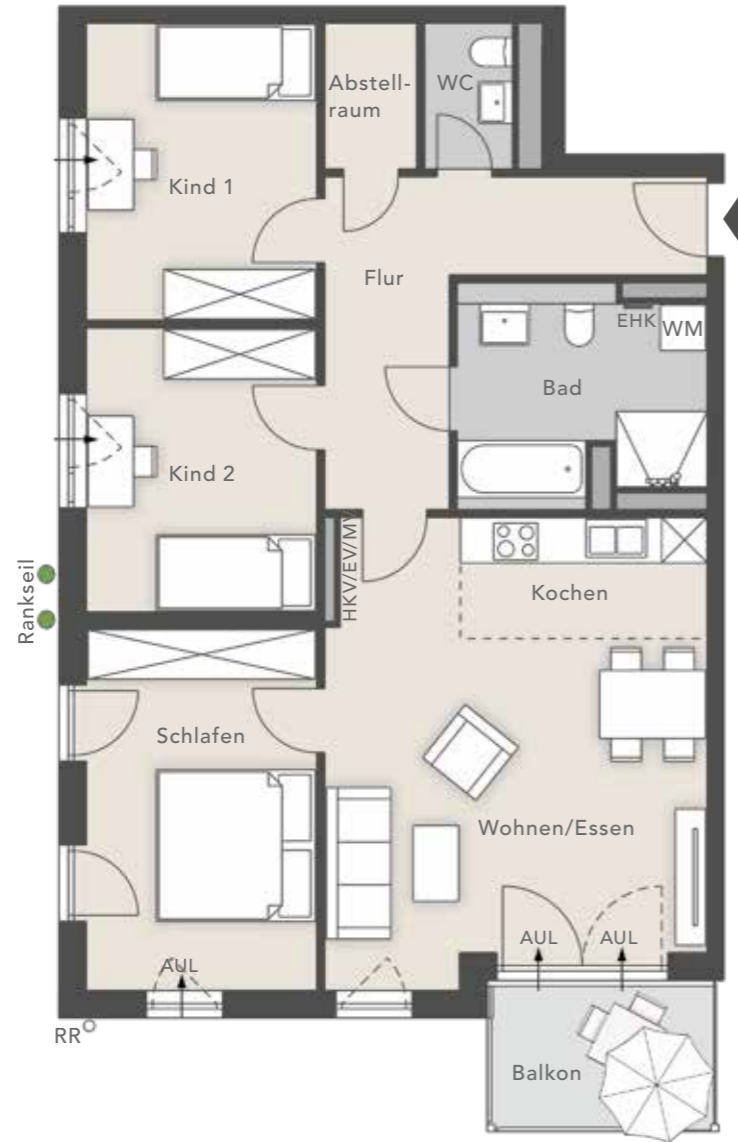




# Wohnung 41

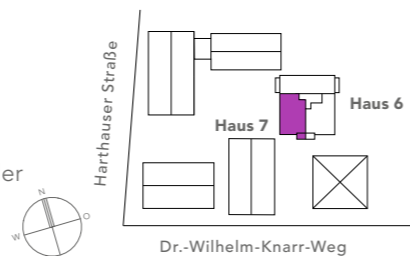
Haus 6 | 4-Zimmer-Wohnung

3. OG | Wohnfläche: ca. 96,21 m<sup>2</sup>



Wohnen/Essen	ca. 24,75 m <sup>2</sup>
Kochen	ca. 5,22 m <sup>2</sup>
Schlafen	ca. 14,83 m <sup>2</sup>
Kind 1	ca. 11,87 m <sup>2</sup>
Kind 2	ca. 11,34 m <sup>2</sup>
Bad	ca. 8,84 m <sup>2</sup>
WC	ca. 2,45 m <sup>2</sup>
Flur	ca. 11,64 m <sup>2</sup>
Abstellraum	ca. 2,34 m <sup>2</sup>
Balkon (1/2 x ca. 5,85 m <sup>2</sup> )	ca. 2,93 m <sup>2</sup>
<b>Wohnfläche</b>	<b>ca. 96,21 m<sup>2</sup></b>
<b>Nutzbare Fläche</b>	<b>ca. 99,13 m<sup>2</sup></b>

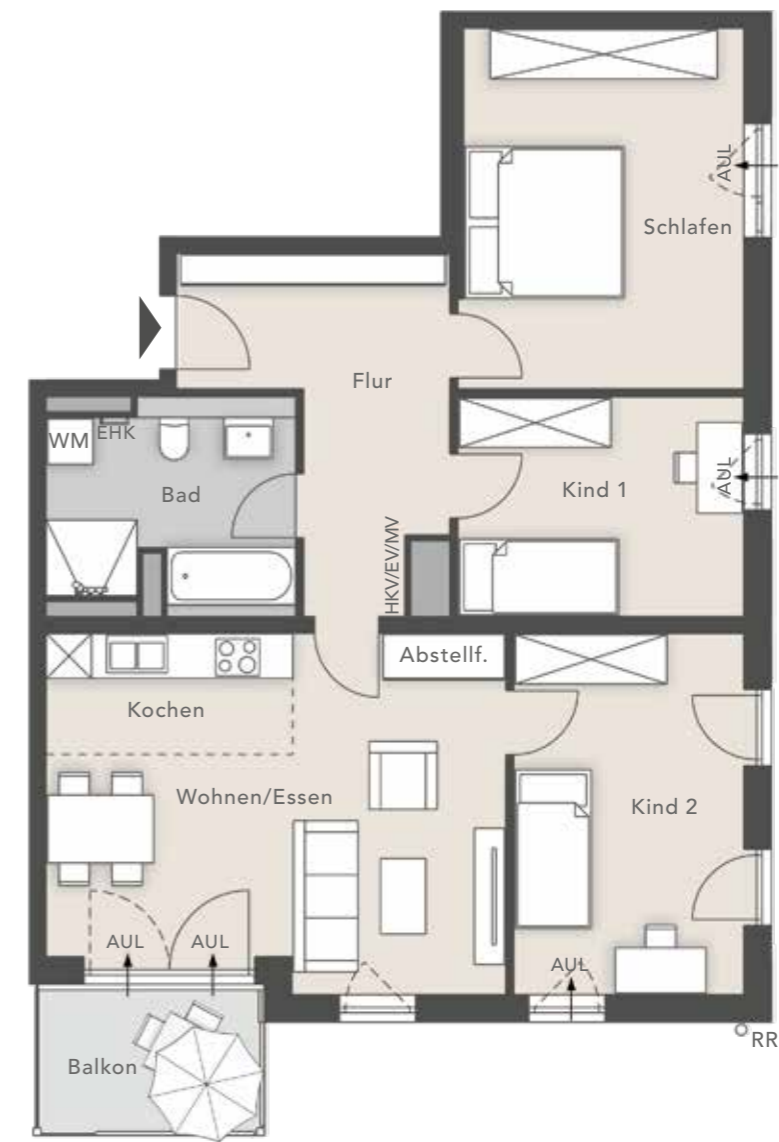
WM = Waschmaschine  
 HKV/EV/MV = Heiz-/Elektro-/Medienverteiler  
 EHK = Elektroheizkörper  
 AUL = Außenluftdurchlass  
 RR = Regenrohr



# Wohnung 42

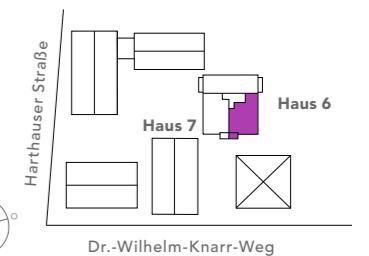
Haus 6 | 4-Zimmer-Wohnung

3. OG | Wohnfläche: ca. 94,34 m<sup>2</sup>



Wohnen/Essen	ca. 21,48 m <sup>2</sup>
Kochen	ca. 5,22 m <sup>2</sup>
Schlafen	ca. 17,69 m <sup>2</sup>
Kind 1	ca. 10,94 m <sup>2</sup>
Kind 2	ca. 14,83 m <sup>2</sup>
Bad	ca. 8,56 m <sup>2</sup>
Flur	ca. 11,65 m <sup>2</sup>
Abstellfläche	ca. 1,04 m <sup>2</sup>
Balkon (1/2 x ca. 5,85 m <sup>2</sup> )	ca. 2,93 m <sup>2</sup>
<b>Wohnfläche</b>	<b>ca. 94,34 m<sup>2</sup></b>
<b>Nutzbare Fläche</b>	<b>ca. 97,26 m<sup>2</sup></b>

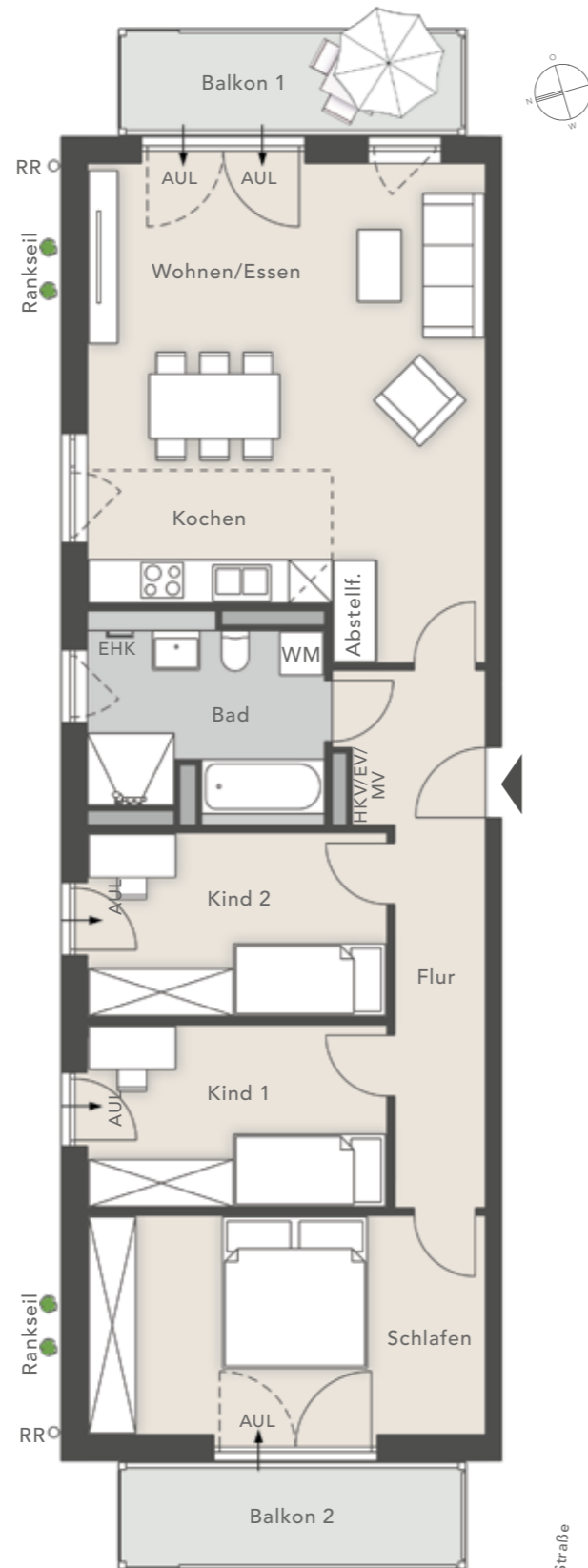
WM = Waschmaschine  
 HKV/EV/MV = Heiz-/Elektro-/Medienverteiler  
 EHK = Elektroheizkörper  
 AUL = Außenluftdurchlass  
 RR = Regenrohr



# Wohnung 43

Haus 6 | 4-Zimmer-Wohnung

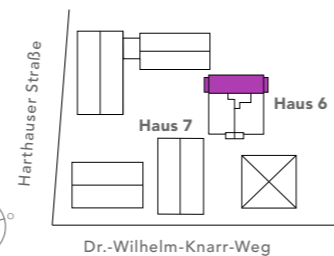
DG | Wohnfläche: ca. 100,36 m<sup>2</sup>



Wohnen/Essen	ca. 28,25 m <sup>2</sup>
Kochen	ca. 6,20 m <sup>2</sup>
Schlafen	ca. 17,04 m <sup>2</sup>
Kind 1	ca. 10,72 m <sup>2</sup>
Kind 2	ca. 10,72 m <sup>2</sup>
Bad	ca. 8,63 m <sup>2</sup>
Flur	ca. 10,95 m <sup>2</sup>
Abstellfläche	ca. 1,17 m <sup>2</sup>
Balkon 1 (1/2 x ca. 6,68 m <sup>2</sup> )	ca. 3,34 m <sup>2</sup>
Balkon 2 (1/2 x ca. 6,68 m <sup>2</sup> )	ca. 3,34 m <sup>2</sup>

Wohnfläche ca. 100,36 m<sup>2</sup>  
Nutzbare Fläche ca. 107,04 m<sup>2</sup>

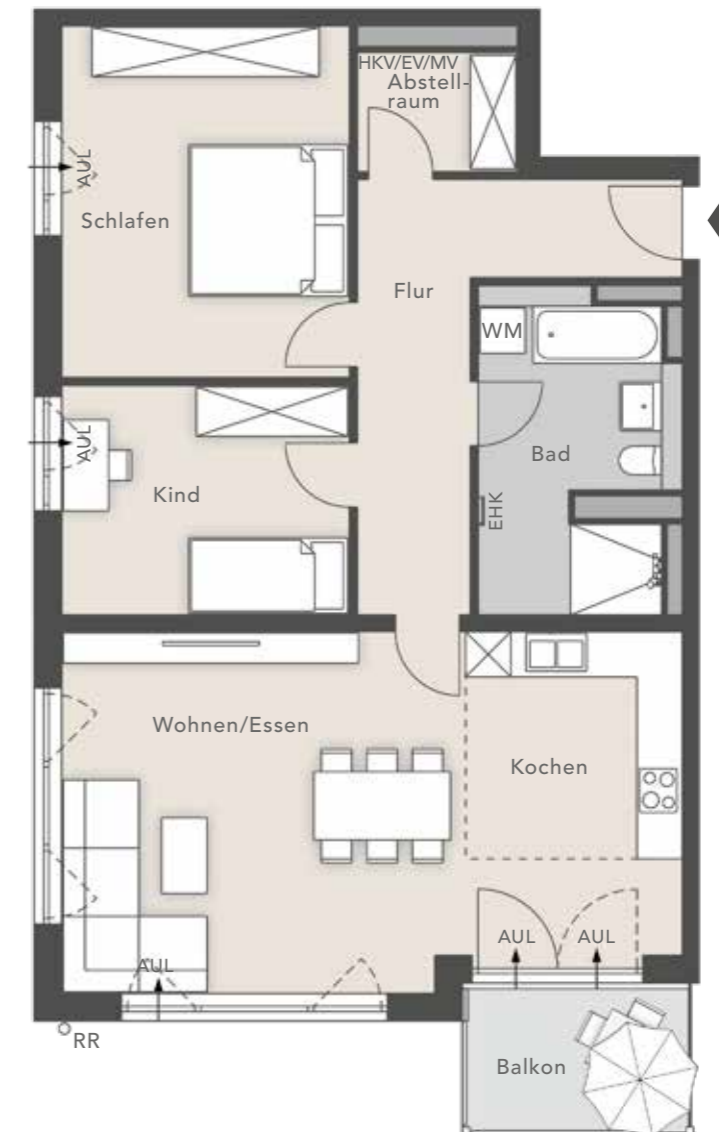
WM = Waschmaschine  
HKV/EV/MV = Heiz-/Elektro-/Medienverteiler  
EHK = Elektroheizkörper  
AUL = Außenluftdurchlass  
RR = Regenrohr



# Wohnung 44

Haus 6 | 3-Zimmer-Wohnung

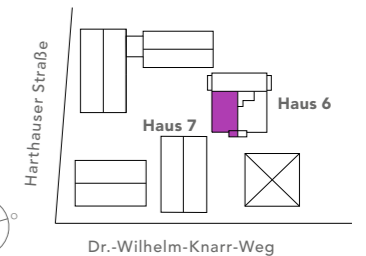
DG | Wohnfläche: ca. 95,42 m<sup>2</sup>



Wohnen/Essen	ca. 29,16 m <sup>2</sup>
Kochen	ca. 8,59 m <sup>2</sup>
Schlafen	ca. 17,58 m <sup>2</sup>
Kind	ca. 11,47 m <sup>2</sup>
Bad	ca. 10,18 m <sup>2</sup>
Flur	ca. 12,19 m <sup>2</sup>
Abstellraum	ca. 3,32 m <sup>2</sup>
Balkon (1/2 x ca. 5,85 m <sup>2</sup> )	ca. 2,93 m <sup>2</sup>

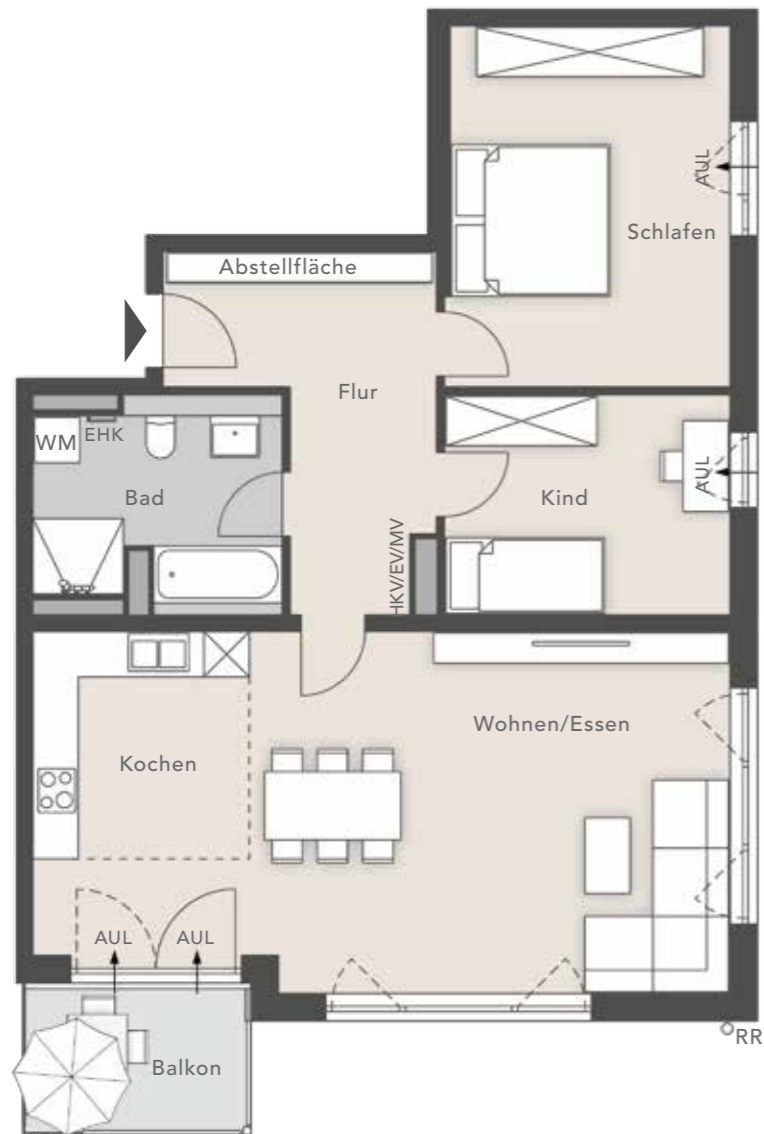
Wohnfläche ca. 95,42 m<sup>2</sup>  
Nutzbare Fläche ca. 98,34 m<sup>2</sup>

WM = Waschmaschine  
HKV/EV/MV = Heiz-/Elektro-/Medienverteiler  
EHK = Elektroheizkörper  
AUL = Außenluftdurchlass  
RR = Regenrohr



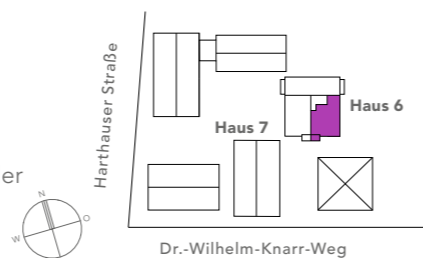


Wohnung 45  
 Haus 6 | 3-Zimmer-Wohnung  
 DG | Wohnfläche: ca. 94,67 m<sup>2</sup>



Wohnen/Essen	ca. 34,05 m <sup>2</sup>
Kochen	ca. 8,59 m <sup>2</sup>
Schlafen	ca. 17,69 m <sup>2</sup>
Kind	ca. 10,94 m <sup>2</sup>
Bad	ca. 8,56 m <sup>2</sup>
Flur	ca. 10,10 m <sup>2</sup>
Abstellfläche	ca. 1,81 m <sup>2</sup>
Balkon (1/2 x ca. 5,85 m <sup>2</sup> )	ca. 2,93 m <sup>2</sup>
<b>Wohnfläche</b>	<b>ca. 94,67 m<sup>2</sup></b>
<b>Nutzbare Fläche</b>	<b>ca. 97,59 m<sup>2</sup></b>

WM = Waschmaschine  
 HKV/EV/MV = Heiz-/Elektro-/Medienverteiler  
 EHK = Elektroheizkörper  
 AUL = Außenluftdurchlass  
 RR = Regenrohr





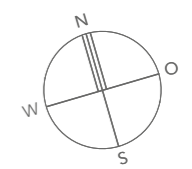
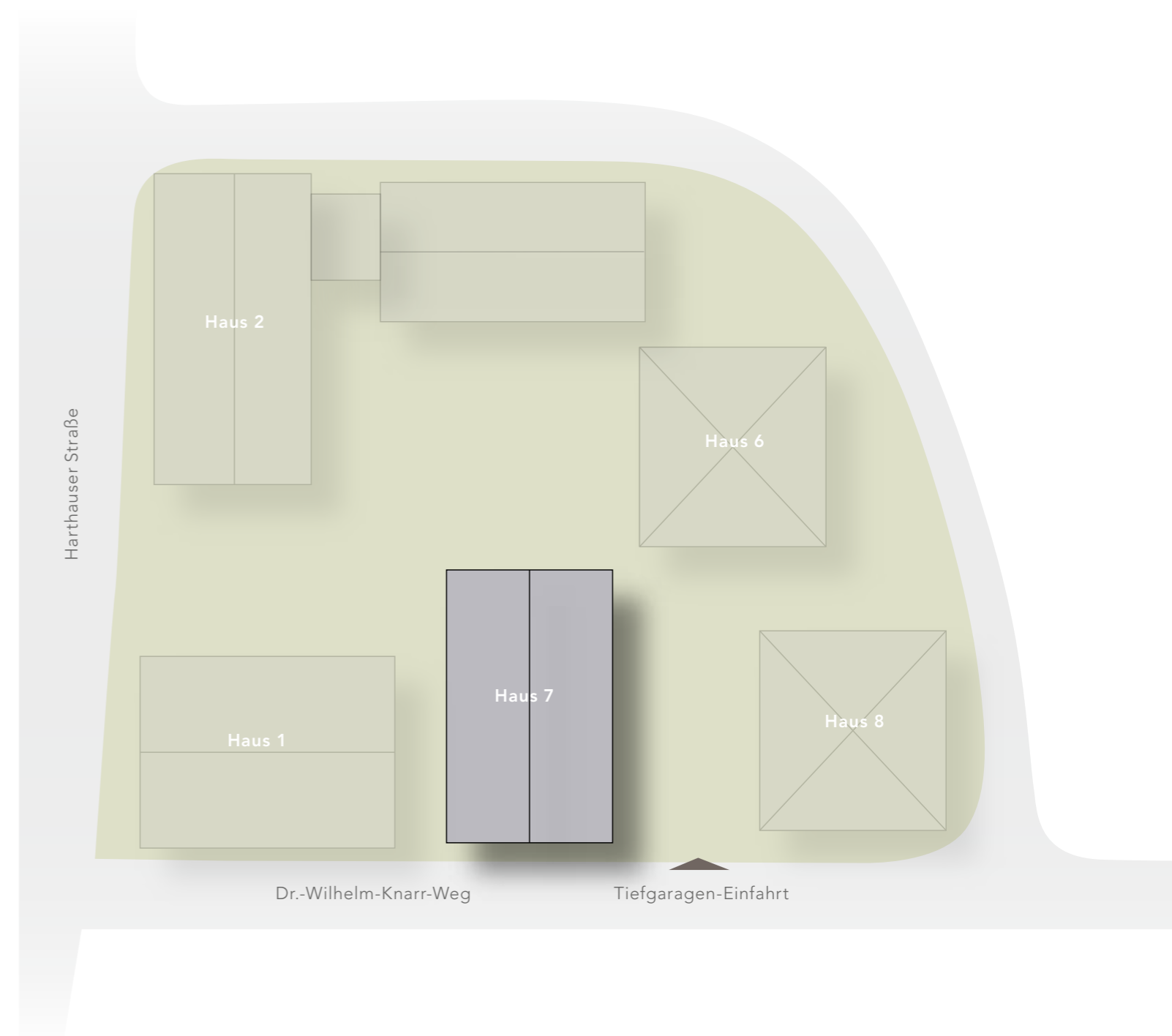




Haus 7			
WHG 55, S. 39 4 Zimmer ca. 127,57 m <sup>2</sup>	WHG 56, S. 40 3 Zimmer ca. 78,45 m <sup>2</sup>	WHG 57, S. 41 4 Zimmer ca. 104,25 m <sup>2</sup>	DG
WHG 52, S. 36 4 Zimmer ca. 127,57 m <sup>2</sup>	WHG 53, S. 37 3 Zimmer ca. 78,45 m <sup>2</sup>	WHG 54, S. 38 4 Zimmer ca. 104,25 m <sup>2</sup>	2.OG
WHG 49, S. 33 4 Zimmer ca. 127,57 m <sup>2</sup>	WHG 50, S. 34 3 Zimmer ca. 78,45 m <sup>2</sup>	WHG 51, S. 35 4 Zimmer ca. 104,25 m <sup>2</sup>	1.OG
WHG 46, S. 30 4 Zimmer ca. 123,40 m <sup>2</sup>	WHG 47, S. 31 3 Zimmer ca. 78,09 m <sup>2</sup>	WHG 48, S. 32 4 Zimmer ca. 94,27 m <sup>2</sup>	EG

**Wichtiger Hinweis für alle nachfolgenden Grundrisse**

Grundrisspläne sind nicht zur Maßentnahme geeignet. Änderungen vorbehalten. Die dargestellten Möblierungen sind unverbindliche Einrichtungsvorschläge des Bauträgers. Maßgebend für die Wohnflächenberechnung ist die seit dem 1. Januar 2004 geltende Verordnung zur Berechnung von Wohnflächen (WofIV), jedoch werden davon abweichend Balkon- und Terrassenflächen bis zu 50 % in die Wohnfläche eingerechnet. Alle Flächenangaben sind Rohbaumaße!



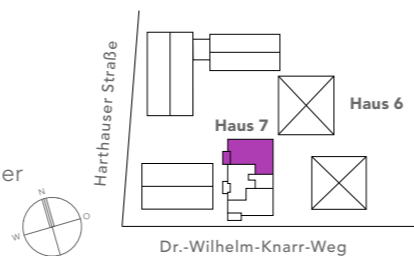
**Wohnung 46** | barrierefrei nach BayBO, Art. 48  
 Haus 7 | 4-Zimmer-Wohnung  
 EG | Wohnfläche: ca. 123,40 m<sup>2</sup>

**Wohnung 47**  
 Haus 7 | 3-Zimmer-Wohnung  
 EG | Wohnfläche: ca. 78,09 m<sup>2</sup>



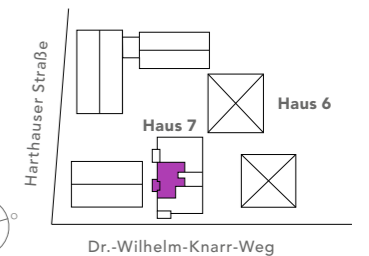
Wohnen/Essen	ca. 32,48 m <sup>2</sup>
Kochen	ca. 8,35 m <sup>2</sup>
Schlafen	ca. 16,59 m <sup>2</sup>
Kind 1	ca. 15,48 m <sup>2</sup>
Kind 2	ca. 14,52 m <sup>2</sup>
Bad	ca. 9,40 m <sup>2</sup>
WC	ca. 2,61 m <sup>2</sup>
Flur	ca. 15,34 m <sup>2</sup>
Abstellraum	ca. 4,12 m <sup>2</sup>
Terrasse (1/2 x ca. 9,03 m <sup>2</sup> )	ca. 4,51 m <sup>2</sup>
<b>Wohnfläche</b>	<b>ca. 123,40 m<sup>2</sup></b>
<b>Nutzbare Fläche</b>	<b>ca. 127,92 m<sup>2</sup></b>

WM = Waschmaschine  
 HKV/EV/MV = Heiz-/Elektro-/Medienverteiler  
 EHK = Elektroheizkörper  
 AUL = Außenluftdurchlass  
 RR = Regenrohr



Wohnen/Essen	ca. 20,96 m <sup>2</sup>
Kochen	ca. 5,71 m <sup>2</sup>
Schlafen	ca. 12,57 m <sup>2</sup>
Kind	ca. 12,80 m <sup>2</sup>
Bad	ca. 7,90 m <sup>2</sup>
Flur	ca. 12,25 m <sup>2</sup>
Abstellfläche	ca. 1,99 m <sup>2</sup>
Terrasse (1/2 x ca. 7,82 m <sup>2</sup> )	ca. 3,91 m <sup>2</sup>
<b>Wohnfläche</b>	<b>ca. 78,09 m<sup>2</sup></b>
<b>Nutzbare Fläche</b>	<b>ca. 82,00 m<sup>2</sup></b>

WM = Waschmaschine  
 HKV/EV/MV = Heiz-/Elektro-/Medienverteiler  
 EHK = Elektroheizkörper  
 AUL = Außenluftdurchlass  
 RR = Regenrohr



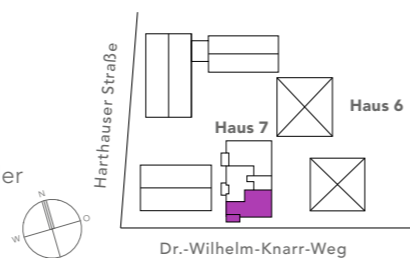


**Wohnung 48** | barrierefrei nach BayBO, Art. 48  
 Haus 7 | 4-Zimmer-Wohnung  
 EG | Wohnfläche: ca. 94,27 m<sup>2</sup>



Wohnen/Essen	ca. 24,04 m <sup>2</sup>
Kochen	ca. 4,89 m <sup>2</sup>
Schlafen	ca. 16,58 m <sup>2</sup>
Kind 1	ca. 12,36 m <sup>2</sup>
Kind 2	ca. 12,40 m <sup>2</sup>
Bad	ca. 8,45 m <sup>2</sup>
Flur	ca. 8,92 m <sup>2</sup>
Abstellraum	ca. 1,12 m <sup>2</sup>
Terrasse (1/2 x ca. 9,01 m <sup>2</sup> )	ca. 4,51 m <sup>2</sup>
<b>Wohnfläche</b>	<b>ca. 94,27 m<sup>2</sup></b>
<b>Nutzbare Fläche</b>	<b>ca. 98,77 m<sup>2</sup></b>

WM = Waschmaschine  
 HKV/EV/MV = Heiz-/Elektro-/Medienverteiler  
 EHK = Elektroheizkörper  
 AUL = Außenluftdurchlass  
 RR = Regenrohr

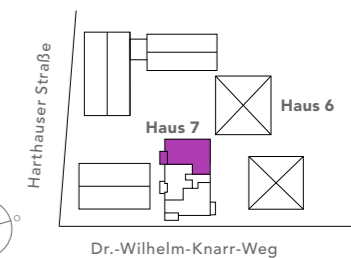


**Wohnung 49** | barrierefrei nach BayBO, Art. 48  
 Haus 7 | 4-Zimmer-Wohnung  
 1. OG | Wohnfläche: ca. 127,57 m<sup>2</sup>

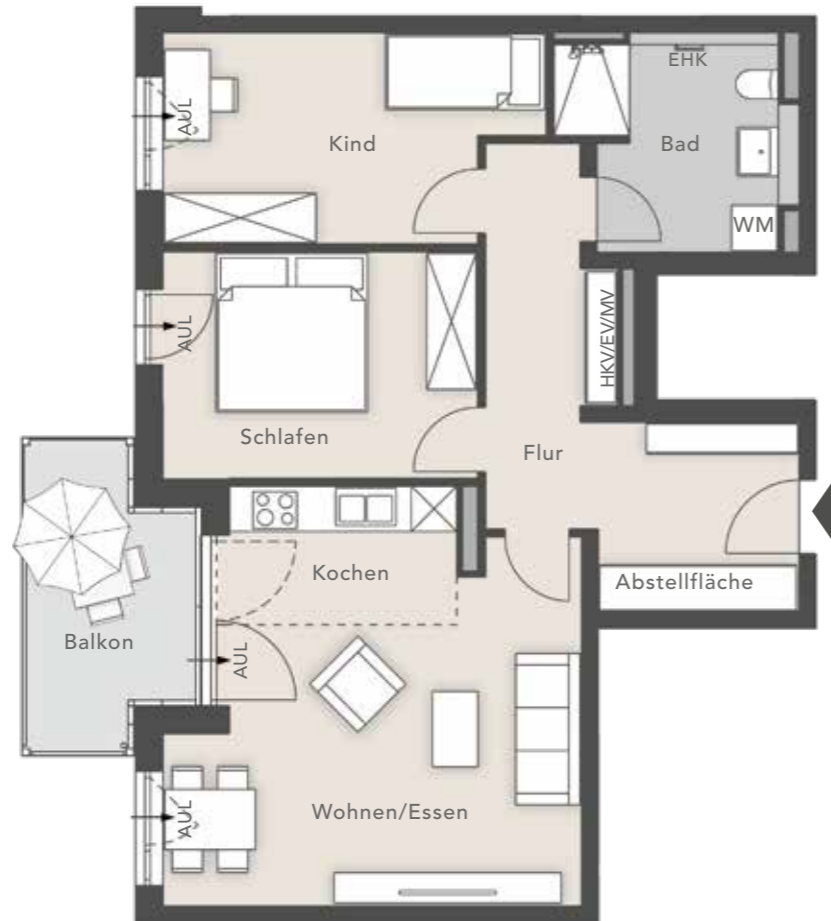


Wohnen/Essen	ca. 33,10 m <sup>2</sup>
Kochen	ca. 8,55 m <sup>2</sup>
Schlafen	ca. 16,78 m <sup>2</sup>
Kind 1	ca. 15,48 m <sup>2</sup>
Kind 2	ca. 14,52 m <sup>2</sup>
Bad	ca. 9,40 m <sup>2</sup>
WC	ca. 2,61 m <sup>2</sup>
Flur	ca. 15,34 m <sup>2</sup>
Abstellraum	ca. 4,12 m <sup>2</sup>
Balkon 1 (1/2 x ca. 9,52 m <sup>2</sup> )	ca. 4,76 m <sup>2</sup>
Balkon 2 (1/2 x ca. 5,81 m <sup>2</sup> )	ca. 2,91 m <sup>2</sup>
<b>Wohnfläche</b>	<b>ca. 127,57 m<sup>2</sup></b>
<b>Nutzbare Fläche</b>	<b>ca. 135,23 m<sup>2</sup></b>

WM = Waschmaschine  
 HKV/EV/MV = Heiz-/Elektro-/Medienverteiler  
 EHK = Elektroheizkörper  
 AUL = Außenluftdurchlass  
 RR = Regenrohr

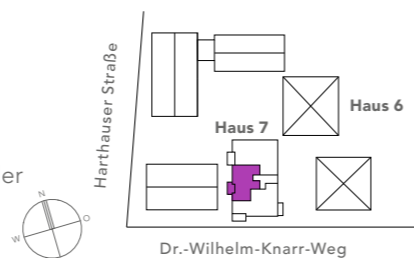


**Wohnung 50**  
 Haus 7 | 3-Zimmer-Wohnung  
 1. OG | Wohnfläche: ca. 78,45 m<sup>2</sup>



Wohnen/Essen	ca. 21,16 m <sup>2</sup>
Kochen	ca. 5,71 m <sup>2</sup>
Schlafen	ca. 12,57 m <sup>2</sup>
Kind	ca. 12,80 m <sup>2</sup>
Bad	ca. 7,90 m <sup>2</sup>
Flur	ca. 12,25 m <sup>2</sup>
Abstellfläche	ca. 1,99 m <sup>2</sup>
Balkon (1/2 x ca. 8,15 m <sup>2</sup> )	ca. 4,07 m <sup>2</sup>
<b>Wohnfläche</b>	<b>ca. 78,45 m<sup>2</sup></b>
<b>Nutzbare Fläche</b>	<b>ca. 82,53 m<sup>2</sup></b>

WM = Waschmaschine  
 HKV/EV/MV = Heiz-/Elektro-/Medienverteiler  
 EHK = Elektroheizkörper  
 AUL = Außenluftdurchlass  
 RR = Regenrohr

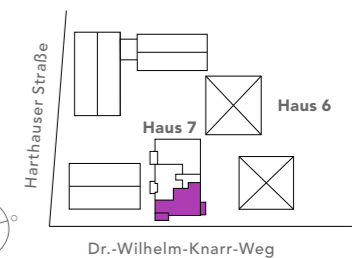


**Wohnung 51** | barrierefrei nach BayBO, Art. 48  
 Haus 7 | 4-Zimmer-Wohnung  
 1. OG | Wohnfläche: ca. 104,25 m<sup>2</sup>



Wohnen/Essen	ca. 31,16 m <sup>2</sup>
Kochen	ca. 5,89 m <sup>2</sup>
Kind 1	ca. 12,57 m <sup>2</sup>
Kind 2	ca. 12,80 m <sup>2</sup>
Bad	ca. 8,45 m <sup>2</sup>
Flur	ca. 8,92 m <sup>2</sup>
Abstellraum	ca. 1,12 m <sup>2</sup>
Balkon 1 (1/2 x ca. 9,34 m <sup>2</sup> )	ca. 4,67 m <sup>2</sup>
Balkon 2 (1/2 x ca. 5,81 m <sup>2</sup> )	ca. 2,91 m <sup>2</sup>
<b>Wohnfläche</b>	<b>ca. 104,25 m<sup>2</sup></b>
<b>Nutzbare Fläche</b>	<b>ca. 111,82 m<sup>2</sup></b>

WM = Waschmaschine  
 HKV/EV/MV = Heiz-/Elektro-/Medienverteiler  
 EHK = Elektroheizkörper  
 AUL = Außenluftdurchlass  
 RR = Regenrohr

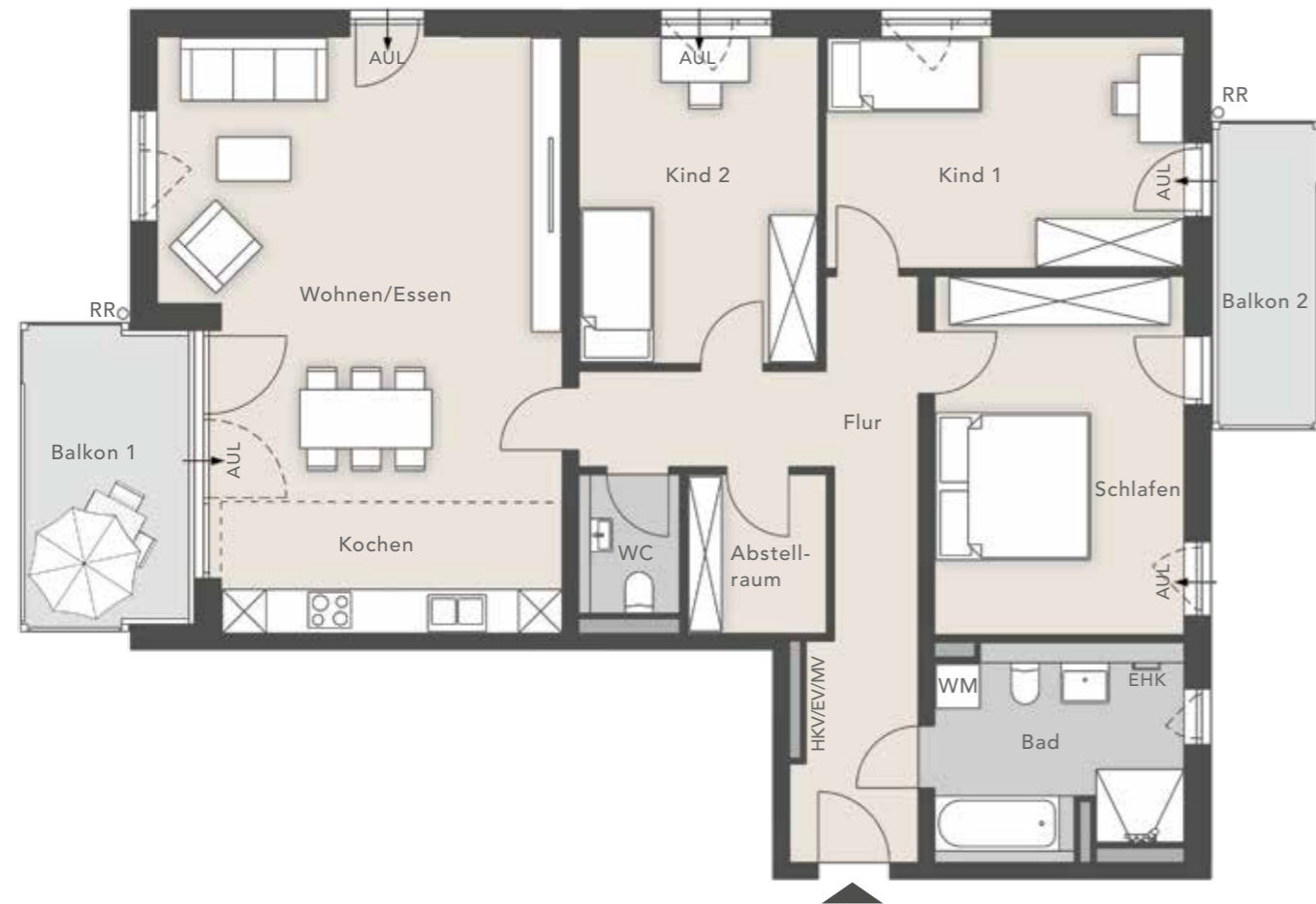




# Wohnung 52

Haus 7 | 4-Zimmer-Wohnung

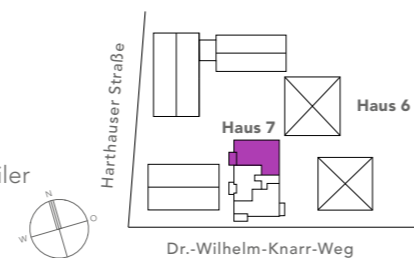
2. OG | Wohnfläche: ca. 127,57 m<sup>2</sup>



Wohnen/Essen	ca. 33,10 m <sup>2</sup>
Kochen	ca. 8,55 m <sup>2</sup>
Schlafen	ca. 16,78 m <sup>2</sup>
Kind 1	ca. 15,48 m <sup>2</sup>
Kind 2	ca. 14,52 m <sup>2</sup>
Bad	ca. 9,40 m <sup>2</sup>
WC	ca. 2,61 m <sup>2</sup>
Flur	ca. 15,34 m <sup>2</sup>
Abstellraum	ca. 4,12 m <sup>2</sup>
Balkon 1 (1/2 x ca. 9,52 m <sup>2</sup> )	ca. 4,76 m <sup>2</sup>
Balkon 2 (1/2 x ca. 5,81 m <sup>2</sup> )	ca. 2,91 m <sup>2</sup>

Wohnfläche	ca. 127,57 m <sup>2</sup>
Nutzbare Fläche	ca. 135,23 m <sup>2</sup>

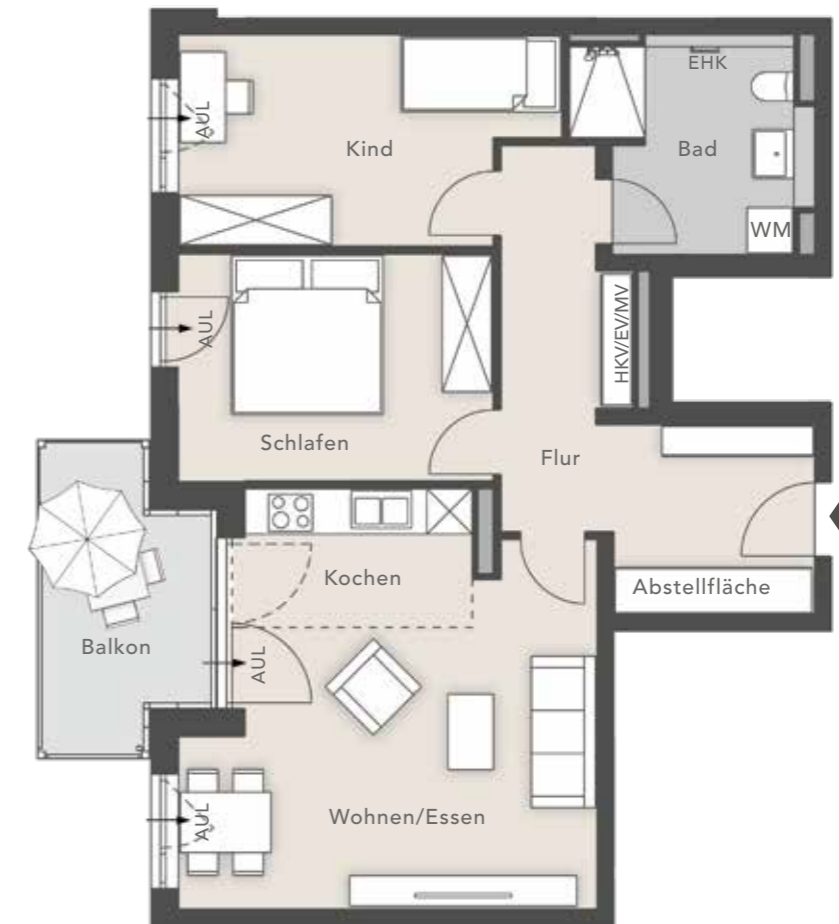
WM = Waschmaschine  
 HKV/EV/MV = Heiz-/Elektro-/Medienverteiler  
 EHK = Elektroheizkörper  
 AUL = Außenluftdurchlass  
 RR = Regenrohr



# Wohnung 53

Haus 7 | 3-Zimmer-Wohnung

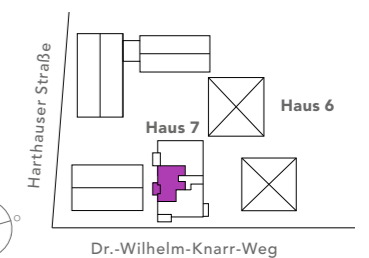
2. OG | Wohnfläche: ca. 78,45 m<sup>2</sup>



Wohnen/Essen	ca. 21,16 m <sup>2</sup>
Kochen	ca. 5,71 m <sup>2</sup>
Schlafen	ca. 12,57 m <sup>2</sup>
Kind	ca. 12,80 m <sup>2</sup>
Bad	ca. 7,90 m <sup>2</sup>
Flur	ca. 12,25 m <sup>2</sup>
Abstellfläche	ca. 1,99 m <sup>2</sup>
Balkon (1/2 x ca. 8,15 m <sup>2</sup> )	ca. 4,07 m <sup>2</sup>

Wohnfläche	ca. 78,45 m <sup>2</sup>
Nutzbare Fläche	ca. 82,53 m <sup>2</sup>

WM = Waschmaschine  
 HKV/EV/MV = Heiz-/Elektro-/Medienverteiler  
 EHK = Elektroheizkörper  
 AUL = Außenluftdurchlass  
 RR = Regenrohr



# Wohnung 54

Haus 7 | 4-Zimmer-Wohnung

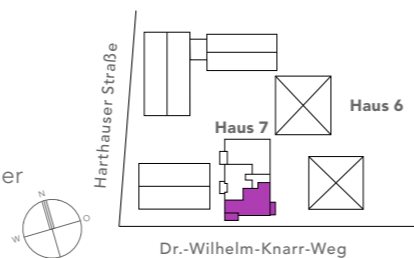
2. OG | Wohnfläche: ca. 104,25 m<sup>2</sup>



Wohnen/Essen	ca. 31,16 m <sup>2</sup>
Kochen	ca. 5,89 m <sup>2</sup>
Kind 1	ca. 12,00 m <sup>2</sup>
Kind 2	ca. 12,51 m <sup>2</sup>
Bad	ca. 8,45 m <sup>2</sup>
Flur	ca. 8,92 m <sup>2</sup>
Abstellraum	ca. 1,12 m <sup>2</sup>
Balkon 1 (1/2 x ca. 9,34 m <sup>2</sup> )	ca. 4,67 m <sup>2</sup>
Balkon 2 (1/2 x ca. 5,81 m <sup>2</sup> )	ca. 2,91 m <sup>2</sup>

Wohnfläche	ca. 104,25 m <sup>2</sup>
Nutzbare Fläche	ca. 111,82 m <sup>2</sup>

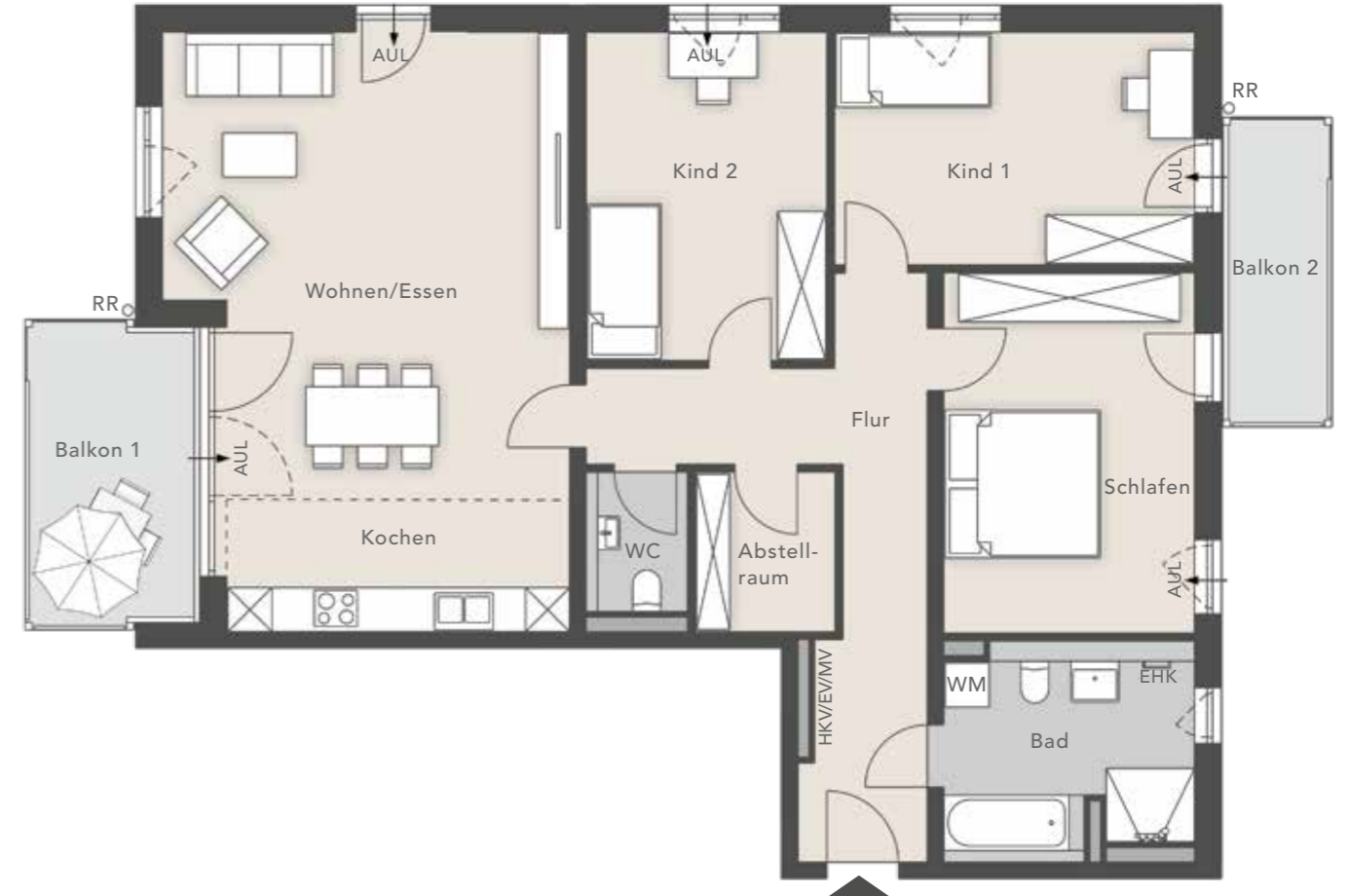
WM = Waschmaschine  
 HKV/EV/MV = Heiz-/Elektro-/Medienverteiler  
 EHK = Elektroheizkörper  
 AUL = Außenluftdurchlass  
 RR = Regenrohr



# Wohnung 55

Haus 7 | 4-Zimmer-Wohnung

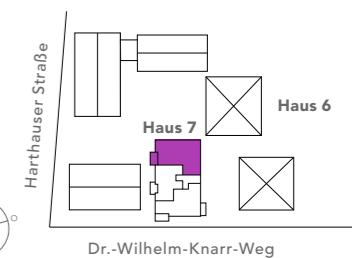
DG | Wohnfläche: ca. 127,57 m<sup>2</sup>



Wohnen/Essen	ca. 33,10 m <sup>2</sup>
Kochen	ca. 8,55 m <sup>2</sup>
Schlafen	ca. 16,78 m <sup>2</sup>
Kind 1	ca. 15,48 m <sup>2</sup>
Kind 2	ca. 14,52 m <sup>2</sup>
Bad	ca. 9,40 m <sup>2</sup>
WC	ca. 2,61 m <sup>2</sup>
Flur	ca. 15,34 m <sup>2</sup>
Abstellraum	ca. 4,12 m <sup>2</sup>
Balkon 1 (1/2 x ca. 9,52 m <sup>2</sup> )	ca. 4,76 m <sup>2</sup>
Balkon 2 (1/2 x ca. 5,81 m <sup>2</sup> )	ca. 2,91 m <sup>2</sup>

Wohnfläche	ca. 127,57 m <sup>2</sup>
Nutzbare Fläche	ca. 135,23 m <sup>2</sup>

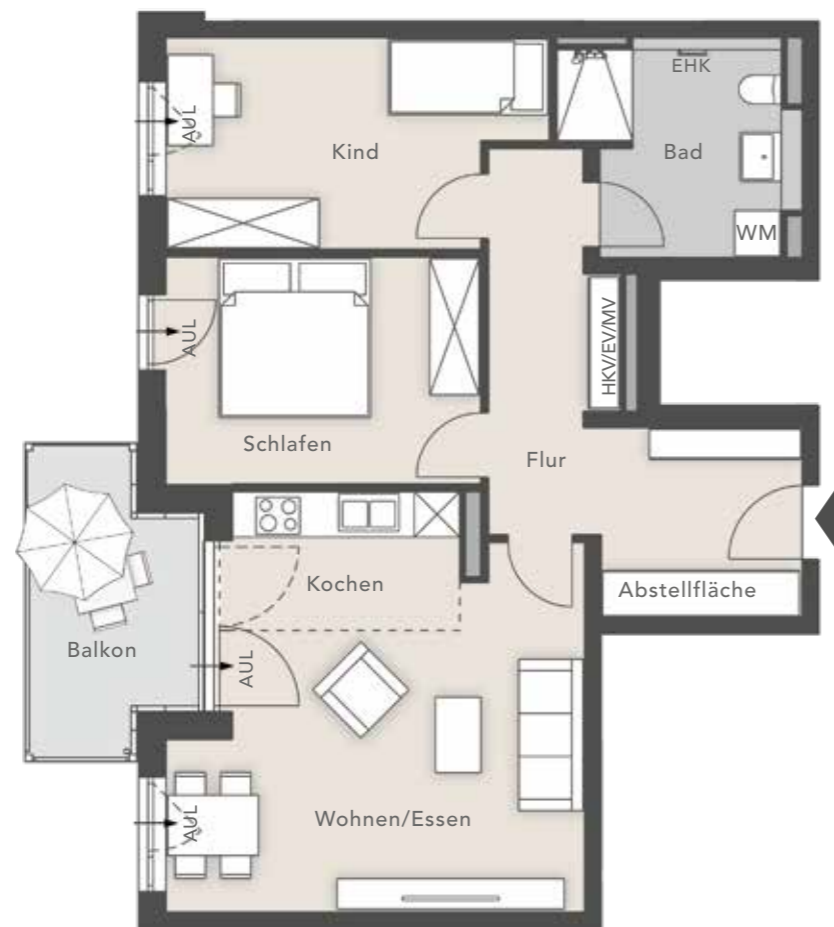
WM = Waschmaschine  
 HKV/EV/MV = Heiz-/Elektro-/Medienverteiler  
 EHK = Elektroheizkörper  
 AUL = Außenluftdurchlass  
 RR = Regenrohr





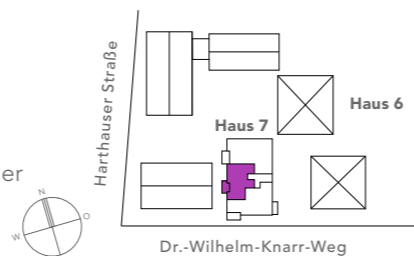
## Wohnung 56

Haus 7 | 3-Zimmer-Wohnung  
DG | Wohnfläche: ca. 78,45 m<sup>2</sup>



Wohnen/Essen	ca. 21,16 m <sup>2</sup>
Kochen	ca. 5,71 m <sup>2</sup>
Schlafen	ca. 12,57 m <sup>2</sup>
Kind	ca. 12,80 m <sup>2</sup>
Bad	ca. 7,90 m <sup>2</sup>
Flur	ca. 12,25 m <sup>2</sup>
Abstellfläche	ca. 1,99 m <sup>2</sup>
Balkon (1/2 x ca. 8,15 m <sup>2</sup> )	ca. 4,07 m <sup>2</sup>
<b>Wohnfläche</b>	<b>ca. 78,45 m<sup>2</sup></b>
<b>Nutzbare Fläche</b>	<b>ca. 82,53 m<sup>2</sup></b>

WM = Waschmaschine  
HKV/EV/MV = Heiz-/Elektro-/Medienverteiler  
EHK = Elektroheizkörper  
AUL = Außenluftdurchlass  
RR = Regenrohr



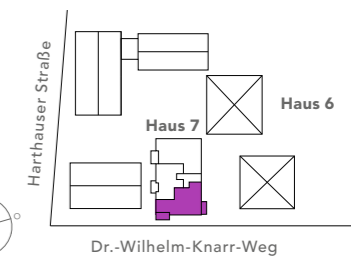
## Wohnung 57

Haus 7 | 4-Zimmer-Wohnung  
DG | Wohnfläche: ca. 104,25 m<sup>2</sup>

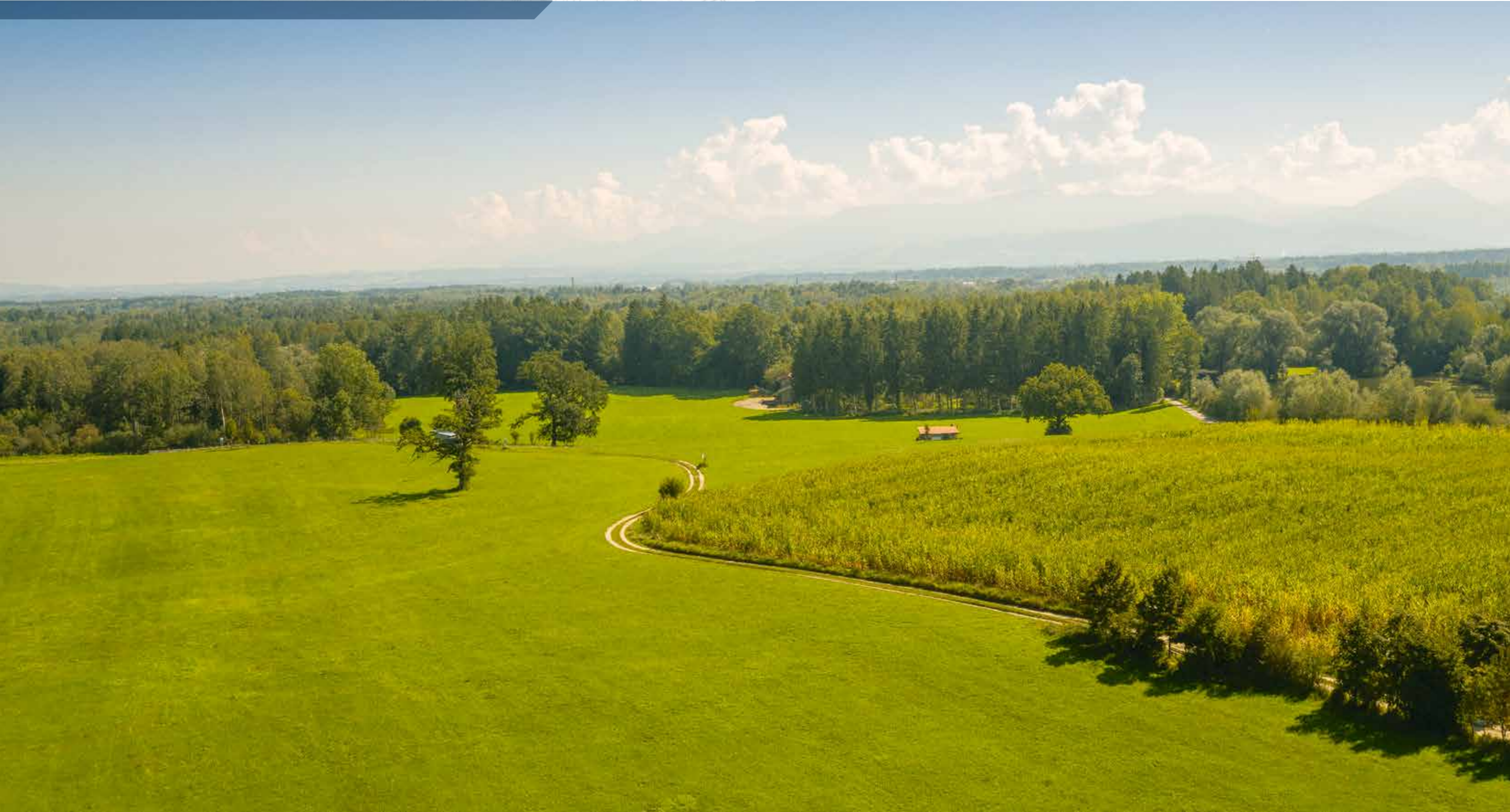


Wohnen/Essen	ca. 31,16 m <sup>2</sup>
Kochen	ca. 5,89 m <sup>2</sup>
Kind 1	ca. 12,00 m <sup>2</sup>
Kind 2	ca. 12,51 m <sup>2</sup>
Bad	ca. 8,45 m <sup>2</sup>
Flur	ca. 8,92 m <sup>2</sup>
Abstellraum	ca. 1,12 m <sup>2</sup>
Balkon 1 (1/2 x ca. 9,34 m <sup>2</sup> )	ca. 4,67 m <sup>2</sup>
Balkon 2 (1/2 x ca. 5,81 m <sup>2</sup> )	ca. 2,91 m <sup>2</sup>
<b>Wohnfläche</b>	<b>ca. 104,25 m<sup>2</sup></b>
<b>Nutzbare Fläche</b>	<b>ca. 111,82 m<sup>2</sup></b>

WM = Waschmaschine  
HKV/EV/MV = Heiz-/Elektro-/Medienverteiler  
EHK = Elektroheizkörper  
AUL = Außenluftdurchlass  
RR = Regenrohr











So finden Sie uns:

Infopavillon:

theview

Dr.-Willhelm-Knarr-Weg  
83043 Bad Aibling

vertrieb-muenchen@bpd-de.de  
www.neubau-bad-aibling.de

Telefon 089 38 47 68-78



INFORMATION UND VERTRIEB

Telefon 089-38 47 68-78  
vertrieb-muenchen@bpd-de.de  
www.neubau-bad-aibling.de

EIN PROJEKT VON

BPD Immobilienentwicklung GmbH  
www.bpd-muenchen.de



bpd

bouwfonds immobilienentwicklung

Rechtlicher Hinweis: Alle in diesem Prospekt enthaltenen Angaben sollen dem Interessenten eine allgemeine Information ermöglichen. Die Bilder geben die Stimmungen wieder und bestimmen nicht den Leistungsumfang. Berechnungen und Ausführungen in diesem Prospekt sind das Ergebnis sorgfältiger Planungen und sorgfältiger Prüfung. Sie stehen damit unter dem Vorbehalt grundsätzlich unveränderter Planungs- und Berechnungsgrundlagen sowie gleichbleibender rechtlicher Verhältnisse. Der Leistungsumfang wird durch die geschlossenen Verträge und nicht durch diesen Prospekt bestimmt. Änderungen gegenüber dem Stand der Planungen bei Prospektherausgabe sind zwar nicht vorgesehen, können jedoch aus technischen oder terminlichen Gründen eintreten. Daher ist eine Haftung für die Richtigkeit der Angaben oder für die Verletzung eventueller Aufklärungspflichten auf Vorsatz oder grobe Fahrlässigkeit beschränkt. Die Gebäudeabbildungen und Illustrationen sind nicht plan-, maßstabs- und farbverbindlich, sondern Darstellungen aus der Sicht des Illustrators. Die dargestellten Visualisierungen enthalten Sonderausstattungen. Die dargestellten Einrichtungsgegenstände und Bepflanzungen in Abbildungen und Grundrissen sind nicht Bestandteil des Lieferumfangs. Dieser Prospekt wird nach Maßgabe dieses Vorbehalts zur Verfügung gestellt.  
Bildquellen: Seite 4: © shutterstock/Standret; Seite 25: © shutterstock/Susazoom Seite 42/43: © Lockau, Fotografie und Luftbild; Illustrationen: formstadt, München; Gestaltung/Konzeption: idee & concept GmbH, München; Stand: 11/2021

Ein Unternehmen der Rabobank