



Traumhafte Eigentumswohnung in TOP Lage! Neubau mit Tiefgarage und Aufzug.

Gustav-Schulze-Straße 56, 33102 Paderborn (Wohnung 16, Maisonette)

Wohnfläche: ca. 44 m²
Baujahr: 2022
Kaufpreis: 215.000 €

Energie: KfW 40 EE
Zimmer: 1
Provision: 3,57 % inkl. MwSt.

Kaufpreise

<u>Erdgeschoss</u>	Wohnfläche	Kaufpreis
Wohnung 1	ca. 55 m ²	239.000€
Wohnung 2	ca. 82 m²	349.000€ Reserviert!
Wohnung 3	ca. 78 m²	339.000€ Reserviert!
Wohnung 4	ca. 101 m²	425.000€ Verkauft!
Wohnung 5	ca. 59 m ²	255.000€
<u>Obergeschoss</u>		
Wohnung 6	ca. 61 m²	268.000€ Verkauft!
Wohnung 7	ca. 82 m²	349.000€ Verkauft!
Wohnung 8	ca. 78 m ²	335.000€
Wohnung 9	ca. 101 m²	419.000€ Verkauft!
Wohnung 10	ca. 59 m ²	255.000€
<u>Dachgeschoss</u>		
Wohnung 11	ca. 59 m ²	260.000€
Wohnung 12	ca. 50 m ²	225.000€
Wohnung 13	ca. 62 m²	275.000€ Verkauft!
Wohnung 14	ca. 56 m ²	249.000€
Wohnung 15	ca. 97 m ²	415.000€
<u>Maisonette</u>		
Wohnung 16	ca. 44 m ²	215.000€
Wohnung 17	ca. 77 m ²	375.000€
Wohnung 18	ca. 103 m²	475.000€ Reserviert!
Außenstellplatz je:		12.500€ Verkauft!
Tiefgarage Stellplatz je:		27.500 €

Alle Preise verstehen sich zuzüglich Vermittlungshonorar von 3,57% inkl. MwSt.

Lage

Paderborn - „Stadtheide“ ist ein ruhiges und sehr gefragtes Wohngebiet mit viel Grün, das vor allem durch gediegene Bebauung geprägt ist. Vorwiegend Einfamilienhäuser und gepflegte Gärten dominieren das harmonische Gesamtbild dieses Wohngebietes.

Hier sind Sie bestens versorgt: Ob Kindergarten, Grundschule, Sportanlagen, Bäcker, Supermarkt, Ärzte - in dieser Ecke Paderborns finden Sie alles was Sie für das tägliche Leben brauchen. Darüber hinaus erreichen Sie zügig mit dem Auto Ziele in Paderborn sowie über die B 1 und B 64 die gesamte Umgebung.

Sie sehen - ein gute Ausgangslage für Ihr Heim!

Beschreibung

Dieses Mehrfamilienhaus, mit Aufzuganlage und Tiefgarage, wird für Sie in der Paderborner Kernstadt errichtet. Mit achtzehn Wohnungen auf 3,5-geschossiger Bauweise und verschiedenen Größen und Grundrissen. So verfügen die Wohnungen neben Ess- Wohnzimmer, Gäste-WC und Hauswirtschaftsraum über einen großzügigen Küchenbereich, der dank bodentiefer Fenster mit Licht erfüllt wird.

Die Ausstattung ist modern und bietet hohen Wohnkomfort.

Das Haus wird laut den Anforderungen des Gebäude-Energie-Gesetzes, KfW 40 EE, und mit einer hocheffizienten Luft-Wärmepumpe erstellt.

Jeder Wohnung steht ein Abstellraum im Untergeschoss zur Verfügung.

Das Kellergeschoss mit der Tiefgarage bietet Stellplätze für 16 Fahrzeuge, sowie zwei weitere Stellplätze im Außenbereich. Hier befindet sich auch ein Abstellbereich für Fahrräder sowie Kinderwagen, Rollstuhl oder Rollator.

Die barrierefreie Aufzuganlage erschließt alle Geschosse und bringt Sie von der Tiefgarage direkt auf Ihre Wohneinheit.

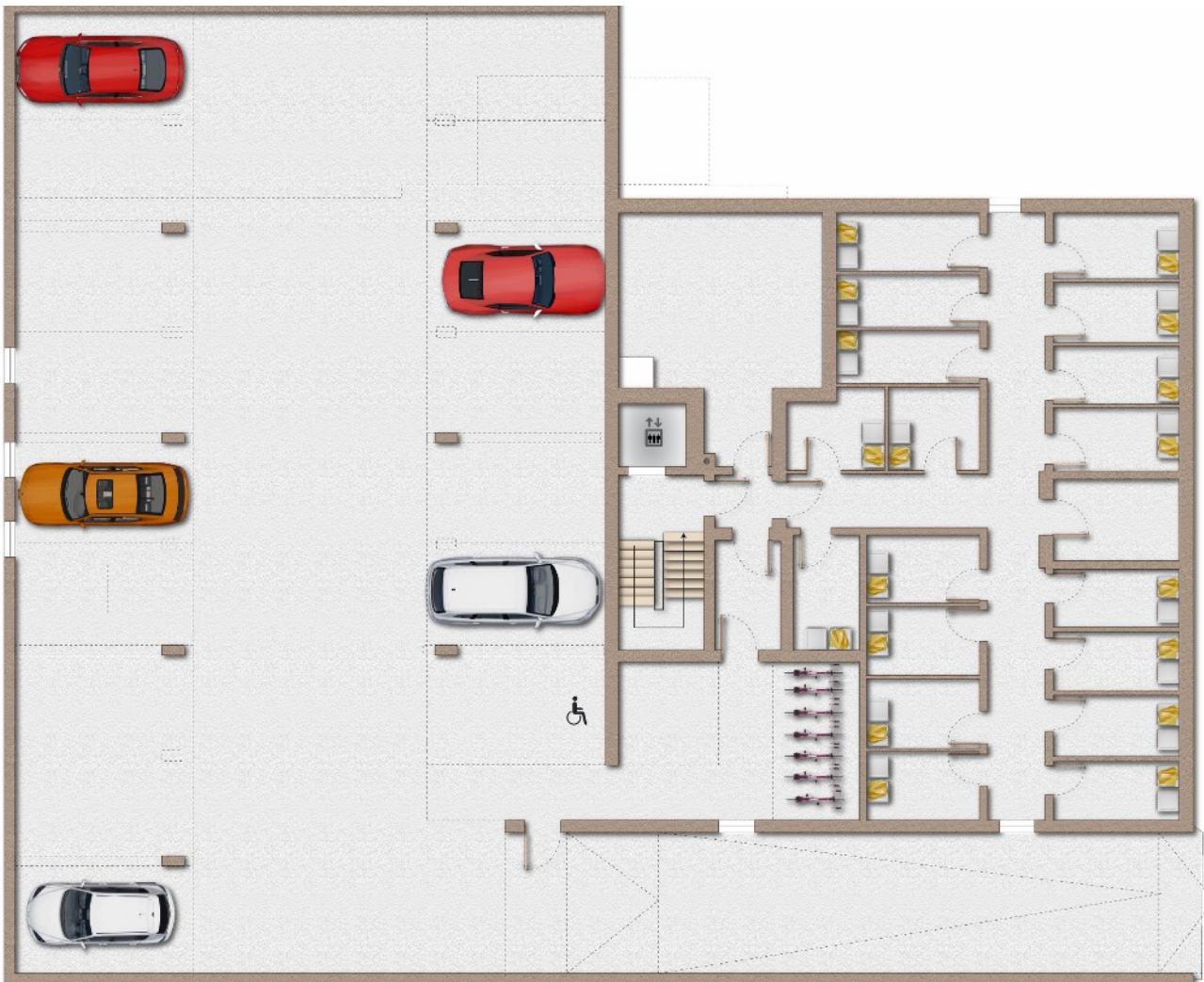
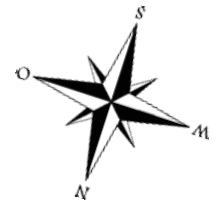
Wir möchten darauf hinweisen, dass dieser Bauträger sehr hochwertige Objekte erstellt, die sich durch ihre Ausführung und Ausstattung von der breiten Masse abheben.

Wenn wir Ihr Interesse geweckt haben, zögern Sie nicht, sich bei uns zu melden. Wir stehen Ihnen gerne für weitere Informationen zur Verfügung. Sprechen Sie uns an!

Eine ausführliche Bau- und Leistungsbeschreibung händigen wir Ihnen gerne in einem persönlichen Gespräch aus.



Quelle: google maps



Grundriss Kellergeschoss



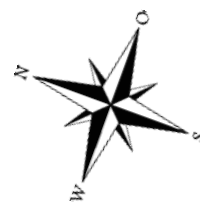
Grundriss Erdgeschoss



Grundriss Obergeschoss



Grundriss Dachgeschoss



Grundriss Maisonette

Ansprechpartner:
Jakob Friesen
Tel.: 05251 14250 11
Mobil: 01603173259
Detmolder Straße 168
33100 Paderborn